

បសុសុខភាពសាធារណៈ

# (VET PUBLIC HEALTH)

បង្រៀនដោយ៖

- ❖ លោក គង្គ សុគមន៍ (096 430 8796, [kong.sokom9@gmail.com](mailto:kong.sokom9@gmail.com))
- ❖ កញ្ញា ឆ័យ សារ៉ាណា (070 61 10 75, [saranchhoei.rua.kh@gmail.com](mailto:saranchhoei.rua.kh@gmail.com))

# ❑ ការពិណ័នាមុខវិជ្ជា (INSTRUCTION OF SUBJECT)

## ❖ បសុសុខភាពសាធារណៈ

- ការអនុវត្តជំនាញបសុពេទ្យ
- ចំណេះដឹងក្នុងការការពារសុខភាពមនុស្ស និងបរិស្ថាន
- ប្រធានបទគ្រូបដណ្តប់រួមមានជំងឺឆ្លងរវាងសត្វ និងមនុស្ស

# ❑ ការពិណ័នាមុខវិជ្ជា (INSTRUCTION OF SUBJECT)

- ជំងឺឆ្លងកំពុងកើតមានឡើង
- សុវត្ថិភាពចំណីអាហារ
- ផលប៉ះពាល់នៃជំនួញចិញ្ចឹមសត្វលើបរិស្ថាន
- ការប្រើប្រាស់ឱសថ និងគីមីកសិកម្មដោយសុវត្ថិភាព

# ការពិណ័នាមុខវិជ្ជា (INSTRUCTION OF SUBJECT)

- វិធីក្នុងការកាត់បន្ថយហានិភ័យចំពោះផលិតកម្មចំណីអាហារ
- ផ្សព្វផ្សាយលើកទឹកចិត្តការធ្វើអោយមានភាពរីកចម្រើនក្នុងសង្គម និងពាណិជ្ជកម្ម ដោយការគ្រប់គ្រង និងលុបបំបាត់ជំងឺ។
- សារៈសំខាន់នៃមេរៀននេះក៏សង្កត់ធ្ងន់លើការធ្វើពាណិជ្ជកម្មអន្តរជាតិប្រដបដោយ សុវត្ថិភាពនៃផលិតផល
- ការផ្សព្វផ្សាយទៅនឹងបទដ្ឋានបច្ចេកទេស SPS និង និងការណែនាំ ចេញរបស់ WTO

# វិធីសាស្ត្រវាយតម្លៃ (CLASS EVALUATION METHOD)

វិធីសាស្ត្រវាយតម្លៃ	ភាគរយនៃពិន្ទុ	លទ្ធផលសិក្សារំពឹងទុកនៃមុខវិជ្ជា ដែលត្រូវវាស់វែង
វត្តមាន	15	CLO1, CLO2, CLO3, CLO4, CLO5
កិច្ចការស្រាវជ្រាវ	20	CLO1, CLO2, CLO3, CLO4, CLO5
ការប្រឡងពាក់កណ្តាលឆមាស	20	CLO1, CLO2, CLO3
ការប្រឡងបញ្ចប់ឆមាស	40	CLO1, CLO2, CLO3, CLO4, CLO5
សរុប	900	

# ❑ លទ្ធផលរំពឹងទុក (CLOS)

## លទ្ធផលសិក្សារំពឹងទុកនៃមុខវិជ្ជា

CLO1	អាចរៀបរាប់ពីជំងឺឆ្លងរវាងសត្វ និងមនុស្ស សំខាន់ៗដែលបង្កការព្រួយបារម្ភក្នុងប្រទេសកម្ពុជា និងវិធីដែលជំងឺទាំងនោះត្រូវបានគ្រប់គ្រង
CLO2	អាចពន្យល់ពីជំងឺដែលកំពុងកើតមានថ្មីៗ និងហេតុផលដែលអាចបង្កឲ្យមានការកើតឡើងនូវជំងឺទាំងអស់នោះ
CLO3	អាចពិពណ៌នាសកម្មភាពសំខាន់ៗដែលអាចត្រូវបានអនុវត្តដើម្បីការពារសំណល់ឱសថ និងសារធាតុគីមីនៅក្នុងអាហាររបស់មនុស្សដែលបានមកពីផលិតកម្មសត្វ និងកសិកម្ម
CLO4	អាចពន្យល់ពីផលប៉ះពាល់បរិស្ថានកើតចេញពីសកម្មភាពក្នុងប្រព័ន្ធកសិកម្ម និងវិធីនៃការកាត់បន្ថយនូវផលប៉ះពាល់ទាំងនេះ
CLO5	អាចពន្យល់ពីតួនាទីរបស់ VPH ក្នុងការធានាការធ្វើពាណិជ្ជកម្មអន្តរជាតិប្រកបដោយសុវត្ថិភាពលើផលិតផលសត្វ និងសត្វ។

# □ មាតិកា (CONTENT)

1. Zoonotic Disease

2. ជំងឺឆ្លងសត្វ

3. ជំងឺរលាកខួរក្បាល

4. ជំងឺ Toxoplasmosis

5. ជំងឺឡើងតួស្ត្រូស៊ីស

6. ជំងឺចុងអង្ករ

7. ជំងឺ Trachinellosis

8. ជំងឺ Emerging disease

9. ជំងឺកូរ៉េតា ១៩

10. ជំងឺ SARS

11. ជំងឺ Nipah



# □ មាតិកា (CONTENT)

- 12. ការសំណល់ឱសថ និងសាធាតុគីមីនៅក្នុងផលិតកម្មសត្វ
- 13. ភាពស្តាំនៃមេរោគទៅនឹងឱសថអង់ទីប្យូទិចមេរៀនផលប៉ះពាល់ពីបរិស្ថាន ទៅលើផលិតកម្មសត្វ
- 14. ផលប៉ះពាល់នៃការកាប់បំផ្លាញព្រៃឈើលើផលិតកម្មសត្វ
- 15. ផលប៉ះពាល់នៃកង្វះទឹកចំពោះផលិតកម្មសត្វ
- 16. ផលប៉ះពាល់នៃការឆ្លងរីករាលដាលនៃជំងឺទៅលើផលិតកម្មសត្វ
- 17. ផលប៉ះពាល់នៃការឆ្លងរីករាលដាលនៃជំងឺទៅលើផលិតកម្មសត្វ
- 18. ផលិតកម្មសត្វ និងកសិកម្មដែលឆ្លើយតបទៅនឹងតម្រូវការសុខភាពសាធារណៈ



# □ មាតិកា (CONTENT)

## 19. ផលិតកម្មសត្វ និងកសិកម្មដែលឆ្លើយតបទៅនឹងតម្រូវការទីផ្សារ

- ក្នុងស្រុក
- និងអន្តរជាតិ
- សិក្សាស្រាវជ្រាវទៅលើការកម្រើញថ្មីៗអំពីភាពមេរោគដែលសុំទៅនឹង
  - ✓ ឱសថអង់ទីប្យូទិច (AMR)
  - ✓ ព្រមទាំងឱសថដែលថយចុះនូវប្រសិទ្ធភាពបទបង្ហាញ
  - ✓ ការរៀបចំរបាយការណ៍ និងការធ្វើបទបង្ហាញតាមក្រុម

# ☐ មេរៀនទី១៖ ជំងឺឆ្លងពីសត្វមកមនុស្ស (ZOO NOTIC DISEASE)

អ្វីទៅជា ជំងឺឆ្លងពីសត្វមកមនុស្ស?

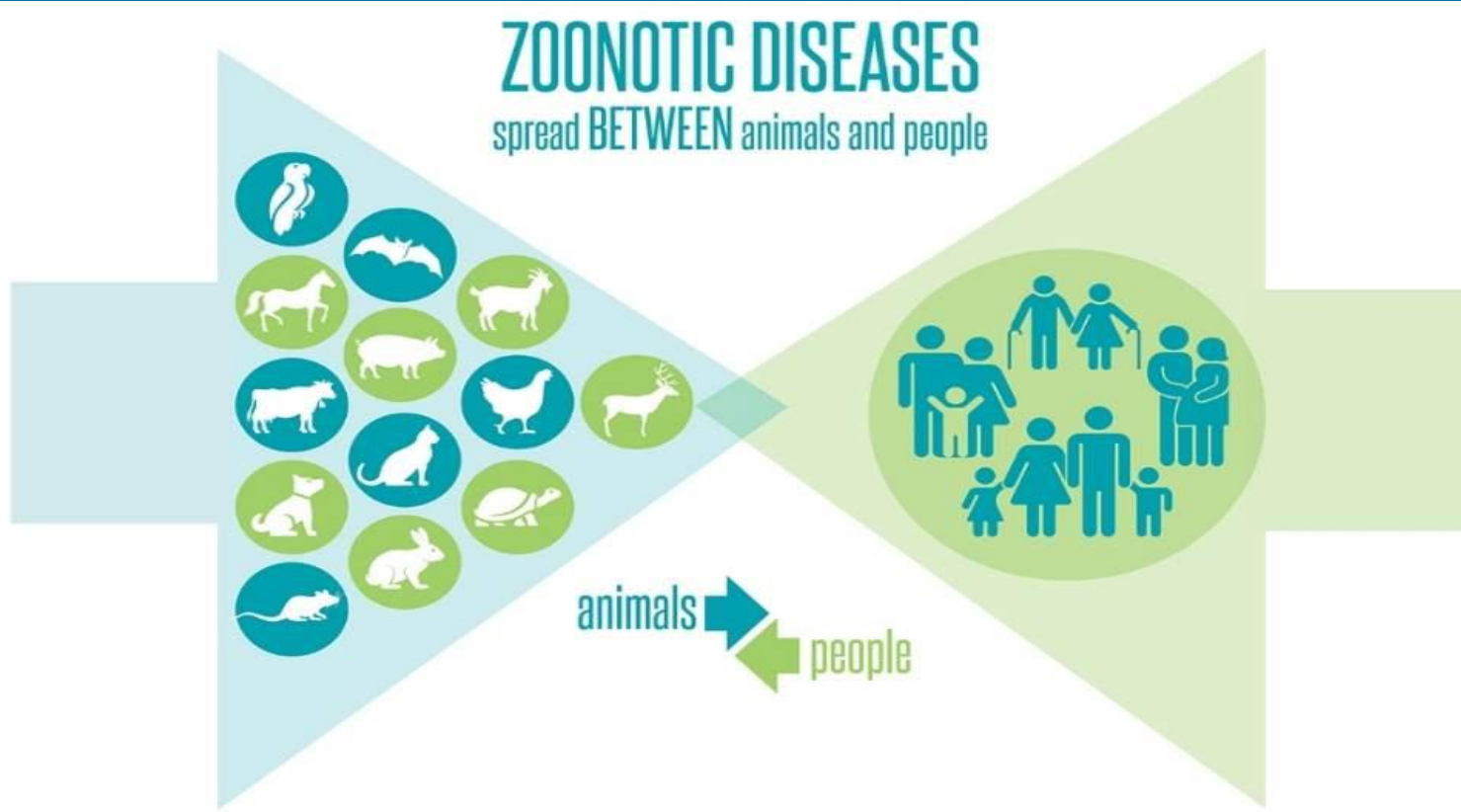
អ្វីដែលយើងគួរដឹងអំពី ជំងឺឆ្លងពីសត្វមកមនុស្ស?

តើមានជំងឺនេះឆ្លងយ៉ាងដូចម្តេច?

ហើយតើប្តូរនូវការពារកុំឲ្យឆ្លងយ៉ាងដូចម្តេច?



# ជំងឺឆ្លងពីសត្វមកមនុស្ស



# តើជំងឺជំងឺឆ្លងពីសត្វមកមនុស្សឆ្លងយ៉ាងដូចម្តេច ?



**Direct contact:** ទឹកមាត់, ឈាម, ទឹកនោម, ស្នេស, លាមក, ឬ សារធាតុរាវផ្សេងៗនៃរាងកាយសត្វដែលមានមេរោគឆ្លង។



**Indirect contact:** ជំរកសត្វ និងសម្ភារៈ។



**Vector-borne:** ដង្កែ, ចៃ ឬ មូស



**Foodborne:** ការបរិភោគអាហារ ឬ ការផឹកផលិតផលដែលមិនមានសុវត្ថិភាពពីសត្វដែលមានផ្ទុកមេរោគ។



**Waterborne:** ការរិភោគទឹកដែលមានផ្ទុកមេរោគ។



# នណាដែលមានសភាពឈឺធ្ងន់ធ្ងរនៅពេលដែលមានការចំលងជំងឺពីសត្វ ?

- កុមារ: < 5ឆ្នាំ
- មនុស្សវ័យ>65
- មានប្រព័ន្ធភាពសុំខ្សោយ
- ស្ត្រីមានផ្ទៃពោះ



# តើប្អូនគួរការពារកុំឱ្យឆ្លងយ៉ាងដូចម្តេច ?



១. alcohol hand sanitizer(at least 60% alcohol).

២. ជ្រើសរើសសត្វចិញ្ចឹមដែលមានសុខភាពល្អ

៣. ការពារកុំឱ្យ ថែ, មូស, ទឹកកែវ



៤. ការពារកុំឱ្យសត្វខាំ ឬ ខ្វាវ

៥. គួរនៅឱ្យបានឆ្ងាយពីសួនសត្វ ឬកន្លែងចិញ្ចឹមសត្វ

៦. វ៉ាក់ស៊ាំង

ចែកក្រុមស្រាវជ្រាវ

សូមអរគុណ!!!!