

CAPFishCAPTURE

គម្រោងអភិវឌ្ឍន៍
ផលផលក្រោយ
ប្រមូលផល



លើកកម្ពស់ប្រព័ន្ធមូបអាហារក្នុងវិស័យផលផលកម្ពុជា ប្រកបដោយសមធម៌ សុវត្ថិភាព សុខុមាលភាព និងភាពប្រកួតប្រជែង



Co-funded by
the European Union



ការគាំទ្រវិស័យឯកជនផ្នែក ផលផលក្រោយប្រមូលផល

គម្រោងអភិវឌ្ឍន៍ផលផលក្រោយប្រមូលផលមាន គោលបំណងបង្កើនសមត្ថភាពវិស័យឯកជនផលផល ក្រោយប្រមូលផលតាមរយៈកម្មវិធីគាំទ្រសហគ្រាស ផលផលខ្នាតតូច និងមធ្យម (Value Chain Investment Support - VCIS)។ កម្មវិធីនេះមានគោលដៅ លើកទឹកចិត្តសហគ្រាសផលផលក្រោយប្រមូលផលឲ្យ អនុវត្តស្តង់ដារសុវត្ថិភាពម្ហូបអាហារដោយអនុលោមតាម លក្ខខណ្ឌតម្រូវនៃទីផ្សារដើម្បីធ្វើឲ្យមានភាពប្រកួតប្រជែង កាន់តែប្រសើរ។ VCIS ផ្តល់ការគាំទ្រផ្នែកសម្ភារៈ បរិក្ខារ និងផ្នែកបច្ចេកទេសដល់ប្រតិបត្តិករផលផលក្រោយប្រមូល ផល និងអ្នកផ្គត់ផ្គង់វត្ថុធាតុដើមសំខាន់ៗសម្រាប់បម្រើ ឲ្យការងារកែច្នៃផលផលផលផលនៅកម្ពុជា ។

កម្មវិធីគាំទ្រសហគ្រាសផលផលខ្នាតតូច និងមធ្យម Value Chain Investment Support (VCIS)



vcis គឺជាយន្តការសហវិនិយោគសម្រាប់សហគ្រាសផលផលក្រោយប្រមូល ផលដែលមានលក្ខណៈសម្បត្តិគ្រប់គ្រាន់ដើម្បីធ្វើការជាមួយគ្នាក្នុងការកែលម្អ ប្រតិបត្តិការអាជីវកម្មរបស់ពួកគេឲ្យអនុលោមទៅតាមស្តង់ដារសុវត្ថិភាព ម្ហូបអាហារ។ យន្តការនេះនឹងជួយឲ្យអាជីវកម្មក្នុងស្រុករីកចម្រើន ប្រកបដោយ ចីរភាព និងផ្តល់ផលប៉ះពាល់ជាវិជ្ជមានដល់សង្គម សេដ្ឋកិច្ច និងបរិស្ថាន។

ការគាំទ្ររបស់កម្មវិធីមានពីរផ្នែក៖

- 1**  ការគាំទ្រផ្នែកបច្ចេកទេស ទាក់ទងនឹងការកែលម្អ ប្រតិបត្តិការអាជីវកម្ម*
- 2**  ការគាំទ្រផ្នែកឧបករណ៍ និងសម្ភារ សម្រាប់បង្កើនប្រសិទ្ធភាព និង ប្រសិទ្ធិផលប្រតិបត្តិការ

* ការគាំទ្រផ្នែកបច្ចេកទេសនឹងត្រូវបានផ្តល់ដោយក្រុមអភិវឌ្ឍន៍អាជីវកម្មដែលត្រូវបានជ្រើសរើស និងបណ្តុះបណ្តាលដោយគម្រោង។



វិធីសាស្ត្រអភិវឌ្ឍន៍ខ្សែច្រវាក់តម្លៃ

កម្មវិធី VCIS ផ្តល់ការគាំទ្រដល់សហគ្រាសដែលផលក្រោយប្រមូលផលខ្នាតតូច មធ្យម និងខ្នាតធំ ក្រុមកែច្នៃ និង អ្នកពាក់ព័ន្ធនានា ដែលស្ថិតក្នុងខ្សែច្រវាក់តម្លៃផ្នែកផលផលក្រោយប្រមូលផលដោយអនុវត្តតាមវិធីសាស្ត្រអភិវឌ្ឍន៍ ខ្សែសង្វាក់តម្លៃ ។ VCIS មានកញ្ចប់វិនិយោគចំនួនពីរដូចខាងក្រោម៖

កញ្ចប់ទី១

សហគ្រាសខ្នាតតូច
 រាប់បញ្ចូលទាំងសមាគម ក្រុមអាជីវកម្ម និងក្រុមកែច្នៃផលផលផល

សហវិនិយោគពីតម្រោង
 ជំនួយផ្នែកសម្ភារ បរិក្ខារ

៧០%
 បដិភាគវិនិយោគ

ទឹកប្រាក់សរុប ៣០,០០០ ដុល្លារ

បដិភាគផ្ទាល់ខ្លួន ៣០%
 (សាច់ប្រាក់/ឥណទាន /មិនមែនជាសាច់ប្រាក់)

ផែនការវិនិយោគ រយៈពេល ៦-១២ ខែ

កញ្ចប់ទី២

សហគ្រាសខ្នាតមធ្យម និងខ្នាតធំ
 រាប់បញ្ចូលទាំងសហគ្រាសដែលមានសក្តានុពលនាំចេញផលិតផលទៅទីផ្សារអន្តរជាតិ

សហវិនិយោគពីតម្រោង
 ជំនួយផ្នែកសម្ភារ បរិក្ខារ

៥០%
 បដិភាគវិនិយោគ

ទឹកប្រាក់សរុប ១០០,០០០ ដុល្លារ

បដិភាគផ្ទាល់ខ្លួន ៥០%
 (ឥណទាន ឬ វិនិយោគផ្ទាល់ខ្លួន)

ផែនការវិនិយោគ រយៈពេល ១ ឆ្នាំ

ផែនការសហការណ៍នីមួយៗ អាចទទួលបានការគាំទ្រជាសម្ភារសរុបជាទឹកប្រាក់រហូតដល់ ២ ០០០ ដុល្លារ។

ផែនការសហការណ៍នីមួយៗ អាចទទួលបានការគាំទ្រជាសម្ភារសរុបជាទឹកប្រាក់រហូតដល់ ៤ ០០០ ដុល្លារ។



ការគាំទ្រផ្នែកសម្ភារ បរិក្ខារ

- សម្ភារ បរិក្ខារដែលជួយសម្រួលក្នុងការអនុវត្តបច្ចេកទេសកែច្នៃមាន៖ ម៉ាស៊ីនកែច្នៃសាច់ ម៉ាស៊ីនវេចខ្ចប់ ម៉ាស៊ីនសម្អាត ម៉ាស៊ីនកាត់សាច់ ម៉ាស៊ីនសម្អាត ម៉ាស៊ីនកំដៅ ម៉ាស៊ីនបង្ហក ប្រព័ន្ធគ្រជាក់ ឧបករណ៍អនាម័យ និងឧបករណ៍ផ្សេងៗទៀត ដូចដែលមានក្នុងបញ្ជីសម្ភារបរិក្ខារក្នុងពាក្យស្នើសុំ។

ការគាំទ្រផ្នែកបច្ចេកទេស

- ការគាំទ្រផ្នែកបច្ចេកទេស ផ្តោតសំខាន់លើការរៀបចំផែនការអាជីវកម្ម កែលម្អប្រតិបត្តិការអាជីវកម្ម អនុវត្តអនុលោមភាពសុវត្ថិភាពមូបអាហារ និងការក្លាប់ទីផ្សារ ។
- ការគាំទ្រផ្នែកបច្ចេកទេសផ្តល់ដោយ អ្នកផ្តល់សេវាអភិវឌ្ឍន៍ធុរកិច្ច (BDS) ដែលបណ្តុះបណ្តាលដោយគម្រោង CAPFish-Capture។

សម្ភារ បរិក្ខារ នឹងត្រូវបញ្ជាទិញតាមលទ្ធកម្មរបស់អង្គការ UNIDO។

តើធ្វើដូចម្តេចដើម្បីទទួលបានការគាំទ្រពីកម្មវិធី vcs?

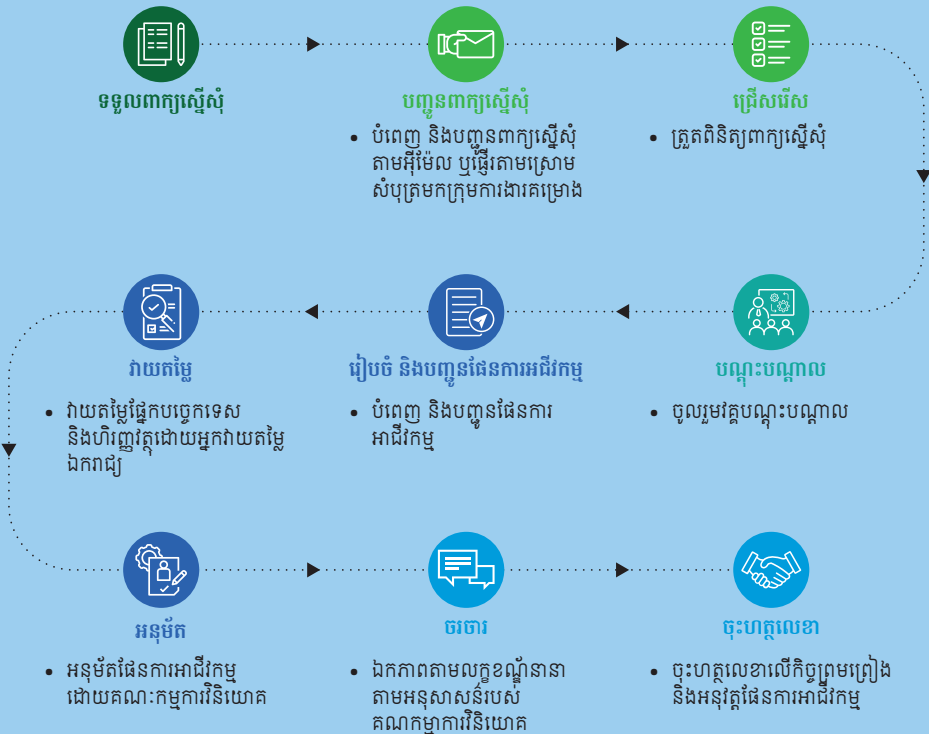
សហគ្រិនជលផលក្រោយប្រមូលផល ជាបុគ្គល ឬក្រុមអាចទទួលបានការគាំទ្រពីកម្មវិធីតាមរយៈការដាក់ពាក្យស្នើសុំមកកាន់កម្មវិធី។ ការគាំទ្រនេះផ្តល់ជូនចំពោះវត្តសហគ្រាសឯកជនដែលកប្រាក់ចំណេញក្នុងខ្សែច្រវាក់តម្លៃផលក្រោយប្រមូលផលវត្តប៉ុណ្ណោះ។

តើអ្នកណាខ្លះអាចដាក់ពាក្យស្នើសុំ?

- អ្នកប្រមូលទិញ អ្នកកែច្នៃផលិតផល អ្នកចែកចាយ អ្នកនាំចេញ អ្នកលក់រាយ (ផ្សារទំនើប) ក្រុមកែច្នៃ ឬបណ្តុំអាជីវកម្មផល ផលិតផលជលផលក្រោយប្រមូលផល
- រោងចក្រទឹកកក សិប្បកម្មផលិតអំបិល និងវត្ថុធាតុដើមផ្សេងៗ ដែលពាក់ព័ន្ធដោយផ្ទាល់ជាមួយអ្នកកែច្នៃផលិតផលជលផលក្រោយប្រមូលផល
- សហគ្រាសដែលដឹកនាំដោយស្ត្រី យុវជន និងជនមានពិការភាពត្រូវបានលើកទឹកចិត្ត



ដំណើរការនៃការដាក់ពាក្យស្នើសុំ និងជ្រើសរើស



លក្ខណៈសម្បត្តិក្នុងការដាក់ពាក្យស្នើសុំ

១. សហគ្រាសដែលផលក្រោយប្រមូលផលក្នុងព្រះរាជាណាចក្រកម្ពុជា ។
២. សហគ្រាសកំពុងប្រតិបត្តិការក្នុងវិស័យផលវិបាកក្រោយប្រមូលផលយ៉ាងតិច ០២ ឆ្នាំ។
៣. ផែនការអាជីវកម្មត្រូវពាក់ព័ន្ធនឹងការអភិវឌ្ឍខ្សែច្រវាក់តម្លៃដែលផលវិបាកមាន៖ ការបង្កើនផលិតភាព និងប្រសិទ្ធភាពប្រតិបត្តិការគុណភាព សុវត្ថិភាពមូលហេតុ និងចូលទៅកាន់ទីផ្សារថ្មី។
៤. សម្រាប់កញ្ចប់វិនិយោគទី ២ សហគ្រាសត្រូវតែបានចុះបញ្ជីហើយសម្រាប់កញ្ចប់វិនិយោគទី ១ សហគ្រាសអាចជាសហគ្រាសចុះបញ្ជីប្រត្រៀមលក្ខណៈចុះបញ្ជីជាមួយអង្គការជំនាញផ្សេងៗ។
៥. សហគ្រាសដាក់ពាក្យស្នើសុំទាំងអស់ត្រូវបញ្ចូលវិធានសហការណ៍ឬគ្រូអង្គក្នុងខ្សែច្រវាក់តម្លៃដែលផលវិបាកខ្លាំងៗ។
៦. យ៉ាងតិច មានវិធានសហការណ៍ចំនួន ០៥ ចូលរួមក្នុងការអនុវត្តផែនការអាជីវកម្ម (ស្រ្តី ៤០ ភាគរយ) ។ វិធានសហការណ៍ដែលជាអាជីវកម្មថ្មី (start-up) សហគមន៍នេសាទ ឬជាគ្រូមកកែច្នៃផលផលិតផលដែលផលវិបាកបានផ្តល់អាទិភាពជាពិសេស។

កំណត់ចំណាំ៖

សហគ្រាសដែលបានទទួលបានការគាំទ្រពីកម្មវិធី VCIS ជំទី ០១ ក៏អាចដាក់ពាក្យស្នើសុំជាថ្មីម្តងទៀតបាន។ ប៉ុន្តែសហគ្រាសត្រូវផ្តោតសំខាន់លើការទាំចេញ និងការពង្រីកទីផ្សារ ឬការស្នើសុំវិញ្ញាបនបត្រសុវត្ថិភាពមូលហេតុកម្រិតខ្ពស់ជាងមុន ដោយមានគោលបំណងច្បាស់លាស់។ សហគ្រាសត្រូវមានទុនបដិភាគវិនិយោគសម្រាប់អនុវត្តផែនការថ្មីជាចាំបាច់។

* សហគ្រាសទាំងអស់ត្រូវបំពេញនូវលក្ខណៈទាំងអស់ដើម្បីឆ្លើយតបទៅនឹងលក្ខណៈវិនិច្ឆ័យដូចមានរៀបរាប់ក្នុងបញ្ជីត្រួតពិនិត្យខាងលើ។

លក្ខខណ្ឌនៃការគាំទ្ររបស់កម្មវិធី

លក្ខខណ្ឌវិនិយោគដែលអាចផ្តល់ឲ្យ



ផ្នែកបច្ចេកទេស៖

- ការបណ្តុះបណ្តាលផ្សេងៗ ទាក់ទងនឹងការអនុវត្តស្តង់ដារសុវត្ថិភាពមូលហេតុ (និមិត្តសញ្ញាគុណភាពផល ផលិតផល ផលផលកម្ពុជា និងស្តង់ដារសុវត្ថិភាពមូលហេតុផ្សេងៗ)
- ការប្រឹក្សាយោបល់ដើម្បីទទួលបានវិញ្ញាបនបត្របញ្ជាក់សុវត្ថិភាពមូលហេតុ ការអភិវឌ្ឍទីផ្សារ ការបង្កើតផលិតផលថ្មី និងប្រតិបត្តិការអាជីវកម្ម



ផ្នែកសម្ភារ បរិក្ខារ៖

- គ្រឿងម៉ាស៊ីន និងបរិក្ខារទាក់ទងនឹងការគ្រប់គ្រង ការកែច្នៃ វេចខ្ចប់ និងការស្តុកទុកផលិតផល
- បរិក្ខារអនាម័យ និងសម្ភារផ្សេងៗទៀត
- ឧបករណ៍ និងសម្ភារបរិក្ខារប្រព័ន្ធគ្រប់គ្រង
- ម៉ាស៊ីនកែច្នៃអាហារ

លក្ខខណ្ឌវិនិយោគដែលមិនអាចផ្តល់ឲ្យ

- ដើមទុនបង្វិល (ទិញទំនិញទុកទាំងផលិតផលកែច្នៃស្រស់ និងពាក់កណ្តាលសម្រេច)
- មធ្យោបាយដឹកជញ្ជូនដូចជាឡានដឹកទំនិញ ឡានតូច ម៉ូតូ។ ល។
- ធាតុចូលសម្រាប់ការកែច្នៃ
- ឧបករណ៍វីប្រកម្ម និងនេសាទ
- ទូកនេសាទ ម៉ាស៊ីន គ្រឿងបន្លាស់
- ប្រភេទសំណង់ ឬការងារផ្សេងៗ
- ថ្លៃសេវាកម្មធានារ៉ាប់រង
- ថ្លៃចុះបញ្ជីការ
- ប្រាក់ខែ
- ផ្សេងៗ

* កម្មវិធីគាំទ្រសហគ្រាសដែលផលវិបាកខ្ពស់ និងមធ្យម ត្រូវបានប្រើសម្រាប់តែការទិញសម្ភារ បរិក្ខារ និងបច្ចេកទេស ដែលពាក់ព័ន្ធនឹងខ្សែច្រវាក់តម្លៃក្រោយប្រមូលផលប៉ុណ្ណោះ។ ប្រភេទវិនិយោគផ្សេងទៀតជាបដិភាគផ្ទាល់ខ្លួន ឬការចូលរួមផ្ទាល់របស់អ្នកស្នើសុំ។

អត្ថប្រយោជន៍នៃ កម្មវិធីគាំទ្រសហគ្រាសជលផល ខ្នាតតូច និងមធ្យម



ជំរុញការអនុវត្តប្រព័ន្ធសុវត្ថិភាពម្ហូបអាហារ ដើម្បីកែលម្អគុណភាពផលិតផល



ជំរុញការលទ្ធផលចូលទីផ្សារថ្មី ថ្នាក់ជាតិ តំបន់ និងសកល



បង្កើតឱកាសការងារក្នុងខ្សែច្រវាក់ ផលផលជាពិសេសសម្រាប់ស្ត្រី និងយុវជន



ចូលរួមផ្តល់ដំណោះស្រាយ បញ្ហាបរិស្ថាន និងសង្គម



តម្លៃបន្ថែម និងបរិមាណ ផលិតផលជលផលមានសុវត្ថិភាព



ការគ្រប់គ្រង
សមត្ថភាព និងក្រុមការងារ
អនុវត្តផែនការអាជីវកម្ម

សហវិនិយោគ
ព័ត៌មានហិរញ្ញវត្ថុ
និងលទ្ធភាពតាមលក្ខខណ្ឌតម្រូវ

ដំណោះស្រាយ
ផ្តល់ដំណោះស្រាយបញ្ហា
ការចូលទីផ្សាររបស់ផលិតផល
ជលផល (បរិមាណ គុណភាព
ការដឹកជញ្ជូន និងការវេចខ្ចប់)

ការផ្សារភ្ជាប់ទីផ្សារ
ធ្វើឱ្យប្រសើរឡើងនូវខ្សែច្រវាក់
តម្លៃផ្នែកផលផលក្រោយប្រមូលផល
(ឬដោយផ្នែក)

សុវត្ថិភាពម្ហូបអាហារ
ធ្វើឱ្យប្រសើរឡើងនូវសុវត្ថិភាពអាហារ
និងការអនុវត្តតាមស្តង់ដារជាតិ
ក្នុងតំបន់ ឬអន្តរជាតិ

នវានុវត្តន៍
បង្កើតផលិតផលថ្មី បច្ចេកវិទ្យា
អនុវត្តគំរូអាជីវកម្ម ឬប្រតិបត្តិការថ្មី

ផលប៉ះពាល់ជាវិជ្ជមាន
ទៅខ្សែច្រវាក់តម្លៃផ្នែក
ផលផលក្រោយប្រមូលផល

ផលប៉ះពាល់ជាវិជ្ជមានចំពោះគូអង្គ
ពាក់ព័ន្ធក្នុងខ្សែច្រវាក់តម្លៃ ផលផល
ក្រោយប្រមូលផល។

**ផលប៉ះពាល់បរិស្ថាន
និងសង្គម**

មិនមានផលប៉ះពាល់ជាអវិជ្ជមាន
ដល់បរិស្ថាន និងសង្គម
និងគ្មានពលកម្មកុមារ

សម្រាប់ព័ត៌មានបន្ថែម៖

អ៊ីម៉ែល៖ CAPFish-Cambodia@unido.org
ទូរស័ព្ទ៖ ០២៣ ៩០០ ៩៧៤

សម្រាប់ការដាក់ពាក្យស្នើសុំ៖
សហគ្រាសជលផលក្រោយប្រមូលផល
អាចដាក់ពាក្យស្នើសុំ និងបញ្ជូនពាក្យស្នើសុំតាមរយៈ៖

អ៊ីម៉ែល៖ CAPFish-Cambodia @unido.org

ឬផ្ញើទៅកាន់ការិយាល័យគម្រោងនៅអាស៊ីយ៉ាងន៖
រដ្ឋបាលជលផល អគារលេខ ១៨៦ មហាវិថីព្រះនរោត្តម



ស្ថាននៅទីនេះ
សម្រាប់ពាក្យស្នើសុំ និងឯកសារពាក់ព័ន្ធ

អនុវត្តគម្រោងដោយ៖
រដ្ឋបាលជលផល និងអង្គការ UNIDO
ក្រោមការគាំទ្រថវិកាដោយ សហភាពអឺរ៉ុប

CAPFish CAPTURE

POST-HARVEST FISHERIES DEVELOPMENT PROJECT



Working to enhance a fair, safe, healthy and competitive fisheries food system in Cambodia



Co-funded by
the European Union



Support to Private Sector Development in Post-harvest Fisheries Sector

CAPFISH-Capture: Post-harvest Fisheries Development Project aims to enhance the capacity of post-harvest fisheries private sector through its Value Chain Investment Support (VCIS). This support incentivizes the private sector to comply with food safety and market requirements to improve competitiveness. VCIS provides both financial and non-financial supports to post-harvest fisheries value chain actors.

About Value Chain Investment Support (VCIS)



VCIS is a co-investment facility aiming to support eligible post-harvest fisheries enterprises to upgrade their business operations to meet food safety requirements. Through this support, fisheries enterprises are expected to generate sustainable business growth, reach better markets with improved competitiveness, and deliver positive social, economic, and environmental impacts.

Our Support

VCIS supports business proposals in two ways:

-  Providing technical assistance relevant to upgrading of business operations with a focus on food safety practices *
-  Providing eligible equipment to optimize the operational efficiency

**The implementation of VCIS will be supported with Business Development Services from contracted Service Providers trained by the project.*



Value Chain Approach

VCIS supports small, medium, and large post-harvest fisheries enterprises along with their associated actors through a value chain development approach. The enterprises can request VCIS (equipment and technical support) through two different windows:



EQUIPMENT SUPPORT

- Machinery and equipment that directly support post-harvest fisheries operation and improve food safety practices.



TECHNICAL ADVISORY SUPPORT

- Enterprises are also offered technical advisory services, such as food safety practices or compliances, business development, management skills, and business planning.
- Technical advisory support will also be provided to enhance the knowledge of food safety practices and certifications, market development and linkage, and business operations through group training and individual coaching. Technical advisory support will be provided through local consultants who have been trained by the project.

Window 1



SMALL ENTERPRISES

Including business associations, and cooperative and processing groups

CO-INVESTMENT

Equipment assistance



Of the business plan



Maximum up to
USD 30,000



Matching 30%
Cash/in-kind/credit
by the enterprises



DURATION
Maximum

6-12 MONTHS

Window 2



MEDIUM AND LARGE ENTERPRISES

Including export oriented enterprises

CO-INVESTMENT

Equipment assistance



Of the business plan



Maximum up to
USD 100,000



Matching 50%
Cash/in-kind/credit
by the enterprises



DURATION
Maximum

12 MONTHS

Each VC supporting actor can receive up to USD 2,000-worth equipment.

Each VC supporting actor can receive up to USD 4,000-worth equipment.

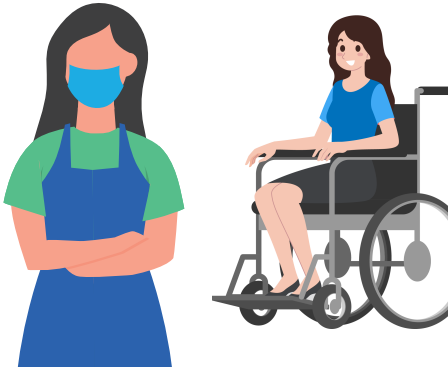
DISBURSEMENT OF EQUIPMENT AND TECHNICAL ASSISTANCE VIA UNIDO PROCUREMENT PROCEDURES.

How to Get Support?

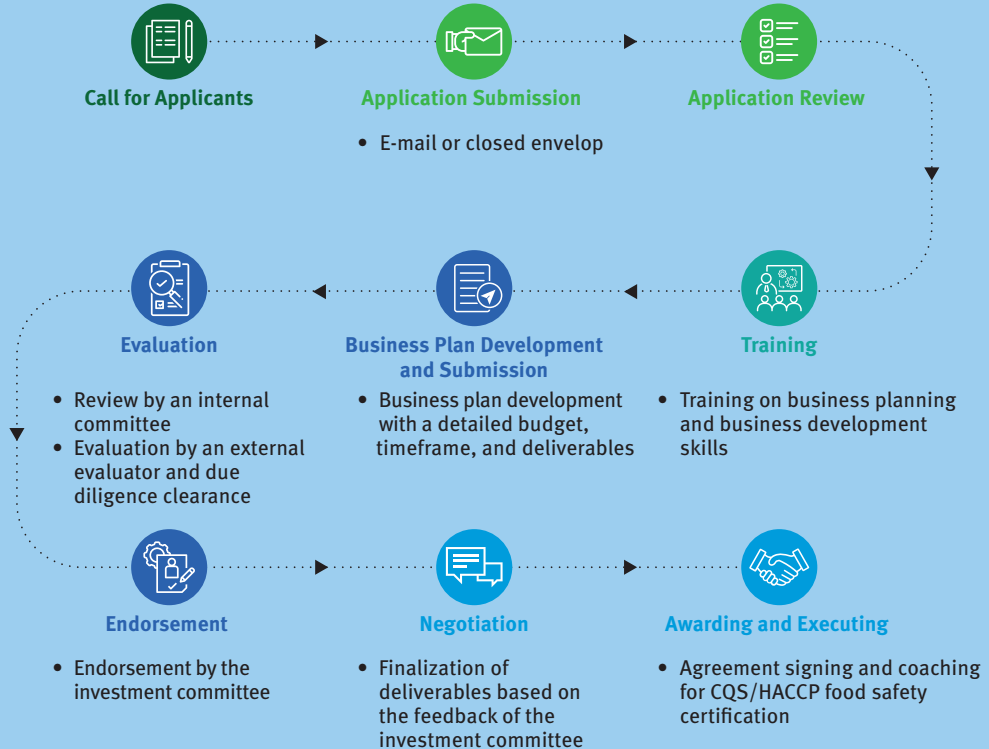
You can get support by submitting your application to VCSI of CAPFISH-Capture. All applicants must meet all the criteria and conditions of the VCIS scheme. The opportunity opens only for private enterprises, either individuals or groups.

Who Should Apply?

- Fishery post-harvest value chain enterprises which include collectors, traders, wholesalers, processors, exporters, retailers, processor groups, and business associations
- Key input suppliers
- Women-owned businesses, youth entrepreneurs, and entrepreneurs with a disability are prioritized



APPLICATION PROCESS AND TIMEFRAME



The Eligibility Criteria for Applicants

1. An enterprise is a Cambodian private one.
2. The entrepreneur has more than 2 years of experience in the fishery post-harvest business.
3. The proposed investment is directly related to developing the fisheries value chain (improved productivity and efficiency, food safety and quality, competitiveness and access to new markets).
4. **For Window 2**, the enterprise is registered, but for **Window 1**, the enterprise is either registered or willing to be registered with relevant public institutions.
5. The enterprise has its own contributions.
6. The application includes at least 5 regular value chain (VC) actors (40% of the VC actors are women). The lead enterprise is encouraged to include at least one start-up or a fishery community/processor group among their VC actors.

NOTE FOR EXISTING VCIS AWARDEES

Enterprises that have received the CAPFISH-Capture project's earlier support can be eligible for this round of VCIS. The enterprises shall target export markets or apply for a higher level of food safety certification with a new objective and plan for business upgrading. A new co-investment from the enterprises is required.

**All the applicants should fully meet all the above criteria to be eligible for assessment by answering all criteria with 'yes' of the eligibility check-list.*

ELIGIBLE AND NON-ELIGIBLE INVESTMENTS

Eligible Investments



For Technical Assistance

- Food safety certifications such as Cambodia Quality Seal (CQS) and others
- Market development, product development, innovations, Environmental and Social Management Plan (ESMP), and market linkages



For Equipment Assistance

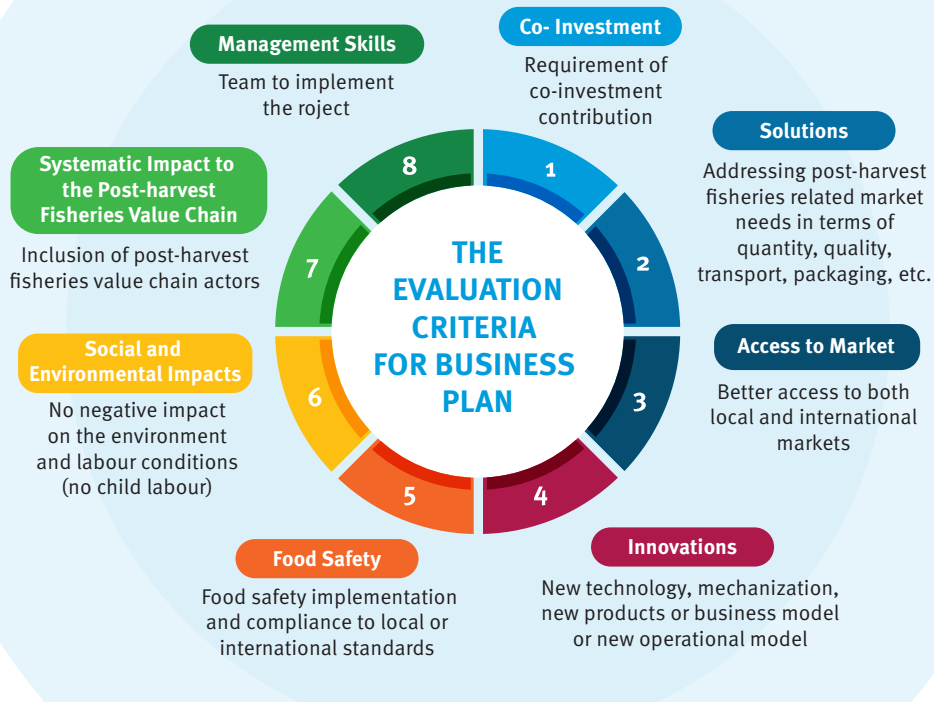
- Equipment relevant to fish handling, fish processing, hygiene equipment and accessories, and cold rooms

Eligible equipment is specified in the List of Equipment attached in the EoI's form.

Non-eligible Investments

- Working capital (purchasing stock of both fresh and semi processed products)
- Means of transport, such as trucks, cars, motorbikes, etc.
- Processing inputs
- Aquaculture and fishing equipment
- Fishing boats, engines, etc.
- Any kind of construction/works
- Bank fees
- Registration fees
- Salaries
- Others

** VCIS co-investments are used only for the procurement of equipment and technical assistance relevant to the post-harvest fisheries value chain.*



BENEFITS OF VALUE CHAIN INVESTMENT SUPPORT (VCIS)



ADOPTING FOOD SAFETY AND QUALITY IMPROVEMENT



ACCESS TO NEW MARKETS (LOCAL, REGIONAL AND GLOBAL)



JOB CREATION IN THE FISHERIES VALUE CHAIN SPECIFICALLY FOR WOMEN AND YOUTH



ADDRESSING SOCIAL AND ENVIRONMENTAL COMPLIANCE ISSUES



INCREASING VALUE AND VOLUME OF SAFER FISH AND FISHERY PRODUCTS

CONTACT US

The application form can be obtained:

Through e-mail: CAPFish-Cambodia@unido.org

From the **project office** located in the Fisheries Administration, No. 186, Norodom Boulevard, Sangkat Tonle Basac, Khan Chamkarmon, Phnom Penh

The applications to be sent:

Through e-mail: CAPFish-Cambodia@unido.org, or
In a closed envelope to the **project office**

Any inquiries:

Tel: 023 900 974
E-mail: CAPFish-Cambodia@unido.org



Scan here for the application form and supporting documents

CAPFISH-Capture: Post-harvest Fisheries Development Project

Implemented by the Fisheries Administration and UNIDO, co-funded by the European Union