

**ខ. ដី និងសារធាតុកែលម្អបង្កើនដីជាតិដី**

- សារធាតុសរីរាង្គមិនត្រូវប្រើ ឱ្យប៉ះផ្តាច់ជាមួយផ្នែក ដែលអាចបរិភោគបានរបស់ដំណាំឡើយ
- ទឹកនៃធុងធ្វើដីកំប៉ុស្តិ៍ត្រូវមានទំនាបឆ្ងាយពីកន្លែងផលិតកម្ម និងពីប្រភពទឹក។



**គ. ទឹក**

- ត្រូវវាយតម្លៃទឹកប្រើប្រាស់មុនពេលប្រមូលផល ដូចជាសម្រាប់ស្រោចស្រព លាយដី និងលាយសារធាតុគីមី
- ទឹកប្រើលាងកសិផលត្រូវមានគុណភាពស្មើនឹងទឹកផឹក



**ឃ. អនាម័យផ្ទាល់ខ្លួន**

- ត្រូវបណ្តុះបណ្តាលកម្មករចម្ការអំពីស្តង់ដារអនាម័យផ្ទាល់ខ្លួន និងដាក់សញ្ញាដែលមើលឃើញ ដើម្បីពង្រឹងពីស្តង់ដារ
- បង្កន់ និងសម្អាតលាងដៃ ត្រូវតែមានសម្រាប់កម្មករ។



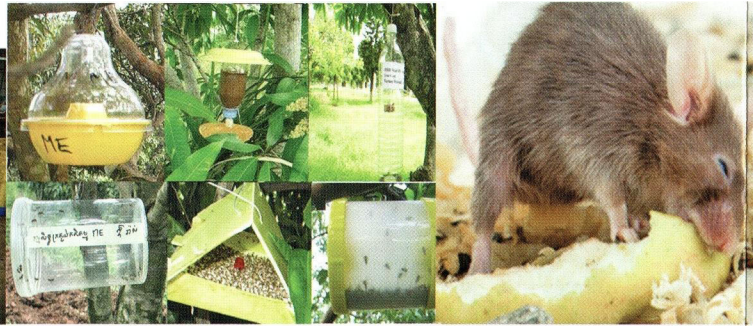
**ង. ដី**

- ត្រូវចៀសវាងតំបន់ដែលមានមេរោគ និងសារធាតុគីមីកម្រិតខ្ពស់ក្នុងការធ្វើផលិតកម្មដំណាំ
- ដាក់ផលិតផលលើក្រដាស ឬប្លាស្ទិក ចៀសវាងការប៉ះផ្តាច់នឹងដី



**ច. សត្វពាហនៈ និងសត្វល្អិតចង្រៃ**

- សត្វពាហនៈត្រូវនៅឆ្ងាយពីតំបន់ដាំដុះ និងកន្លែងវេចខ្ចប់
- ត្រួតពិនិត្យសត្វល្អិតចង្រៃ និងចាត់វិធានការ។



**ឆ. ឧបករណ៍, ធុង/កញ្ជក់, អាគារ, យានយន្ត**

- ត្រូវពិនិត្យមើលឧបករណ៍, ធុង/កញ្ជក់/កេះ, អាគារ និងយានយន្តមុននឹងប្រើ និងត្រូវសម្អាតជាចាំបាច់
- ត្រូវសម្អាត ដី ថ្ម កែវ ដែក ប្លាស្ទិក បំណែករុក្ខជាតិ កំទេចថ្នាំលាបគ្រឿងអល់វីដា ពីក្នុងផលិតផល។



**អគ្គនាយកដ្ឋានកសិកម្ម**

**ការគ្រប់គ្រងសុវត្ថិភាពចំណីអាហារ  
លើដំណាំស្វាយ**



អ្វៀបចំដោយ៖ នាយកដ្ឋានការពារដំណាំ អនាម័យ និងនីតិវិធីអនាម័យ



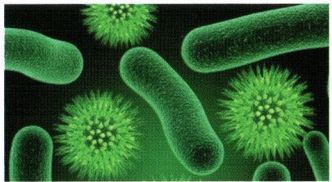
ឆ្នាំ២០២២

# ការគ្រប់គ្រងសុវត្ថិភាពចំណីអាហារ លើដំណាំស្វាយ

## I គ្រោះថ្នាក់ក្នុងសុវត្ថិភាពចំណីអាហារ

ជាសារធាតុគីមី ឬលក្ខណៈគីមី ជីវសាស្ត្រ និងរូបសាស្ត្រដែល ដែលធ្វើឱ្យផ្លែស្វាយស្រស់ក្លាយទៅជាហានិភ័យ ចំពោះសុខភាព ដែលមិនអាចទទួលយកបានសម្រាប់អ្នកប្រើប្រាស់។

សារធាតុគីមី



ជីវសាស្ត្រ



រូបសាស្ត្រ

## ក. គ្រោះថ្នាក់គីមី ឬក្រូមូលីមី

ការប្រើប្រាស់ថ្នាំកសិកម្មពុំបានចុះបញ្ជីកា ឬមិនបានអនុម័ត សម្រាប់ដំណាំគោលដៅ និងការទុកដាក់ប្រើប្រាស់មិនបានត្រឹម ត្រូវជាប្រភពនៃភាពកខ្វក់គីមី ដែលធ្វើឱ្យប៉ះពាល់សុខភាព។



## ខ. គ្រោះថ្នាក់ជីវសាស្ត្រ

ជាមីក្រូសរីរាង្គ (បាក់តេរី ប៉ារ៉ាស៊ីត វីរុស) នៅលើផលិតផល ក្នុងចំនួនច្រើនអាចបង្កជំងឺដល់អ្នកប្រើប្រាស់។

➢ **ជីសរីរាង្គ** មានមេរោគ និងលោហៈធ្ងន់



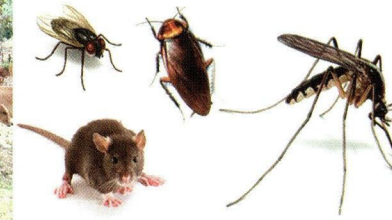
➢ **ទឹក** មេរោគក្នុងទឹកដែលបានប្រើសម្រាប់ស្រោចស្រព និងការលាងសម្អាត



➢ **កម្មករចម្ការ** ការអនាម័យផ្ទាល់ខ្លួនមិនបានត្រឹមត្រូវ (បង្គន់ សម្ភារៈលាងដៃ និងកម្មករមានជំងឺ)



➢ **សត្វពាហនៈ និងសត្វល្អិតបង្កែប** បង្កឱ្យមានមេរោគ នៅលើផលិតផល ទឹក ដី និងសម្ភារៈផ្សេងៗ



## គ. គ្រោះថ្នាក់រូបសាស្ត្រ

គឺជាកំទេចកំទីដែលមានក្នុងផលិតផលដែលអាចបង្កជំងឺ ឬរូបសាស្ត្រដល់អ្នកប្រើប្រាស់ មានដូចជា៖ ដី ថ្ម កែវ ដែក ប្លាស្ទិក បំណែករុក្ខជាតិ កំទេចថ្នាំលាប គ្រឿងអល់ដ្កា។ល។



## II ការអនុវត្តកសិកម្មល្អ ដើម្បីគ្រប់គ្រង សុវត្ថិភាពចំណីអាហារ

### ក. ក្រូមូលីមី

- ត្រូវប្រើប្រាស់សារធាតុគីមីដែលបានចុះបញ្ជីកា ស្តុកទុក និង ប្រើប្រាស់បានយ៉ាងត្រឹមត្រូវ
- កម្មករចម្ការត្រូវបានបណ្តុះបណ្តាលក្នុងកម្រិតសមរម្យ

