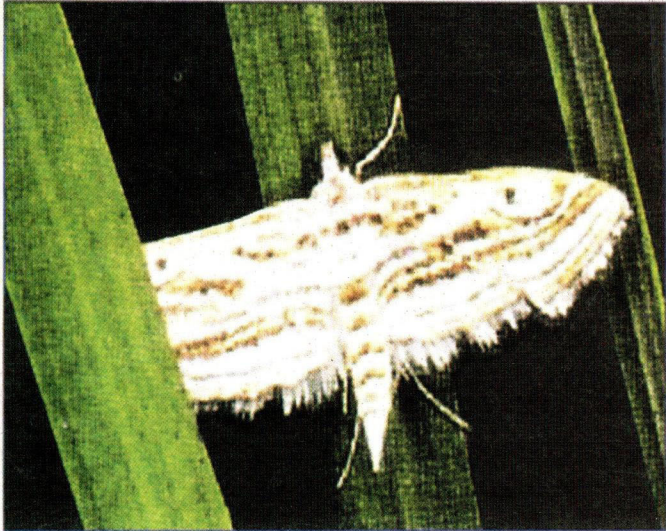




គម្រោងរូលីប
RULIP PROJECT



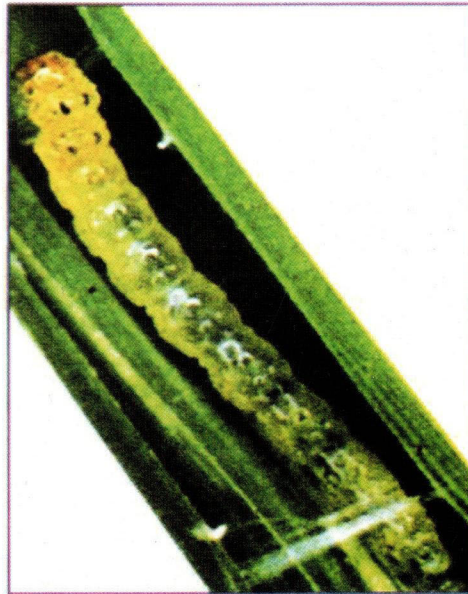
វិទ្យាស្ថានកម្ពុជាស្ថាប័នស្រាវជ្រាវស្រូវ



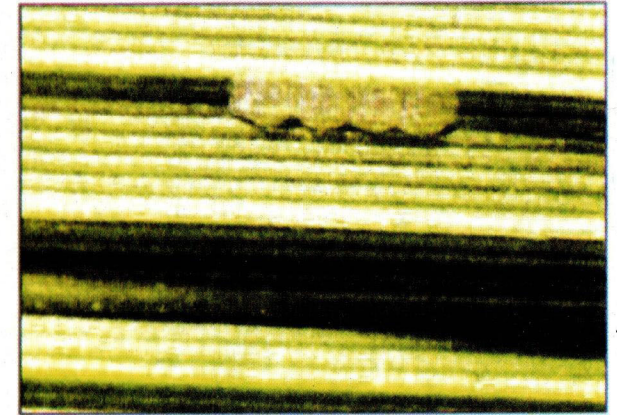
គម្រោងលើកកម្ពស់ជីវភាពរស់នៅតាមជនបទ
មន្ទីរកសិកម្មខេត្តក្រចេះ
RURAL LIVELIHOODS IMPROVEMENT PROJECT

១. លក្ខណៈសំគាល់ និងវដ្តជីវិត:

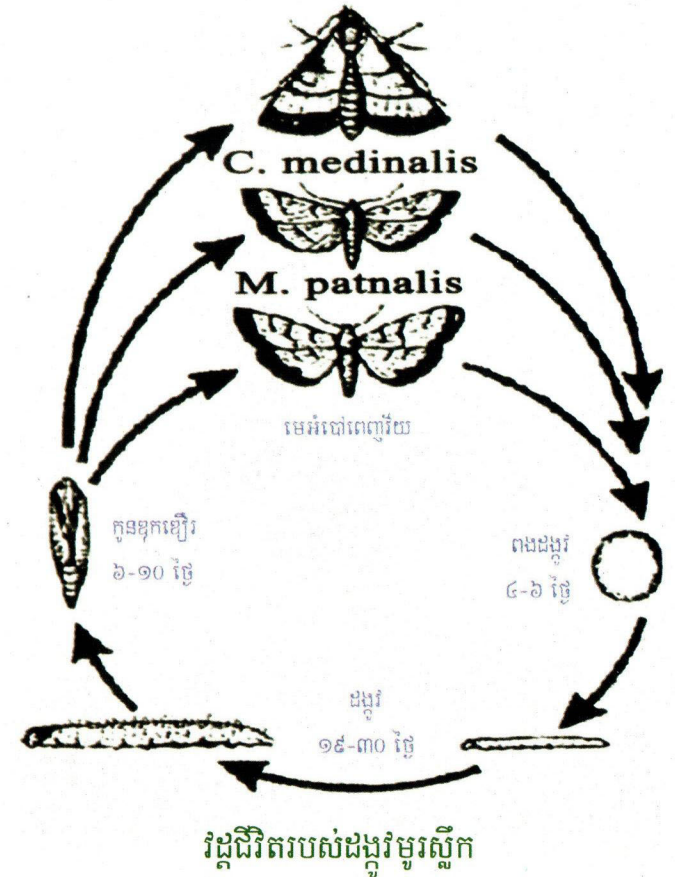
សត្វពេញវ័យជាមេអំបៅមានរាងតូច ហើយមានស្នាមឆ្មូតពណ៌ប្រផេះលាយពណ៌ទឹកក្រូចនៅចំខាងលើ និងក្រោមស្នាមរបស់វា។ មេរបស់វាពងនៅលើផ្ទៃខាងលើបង្កស់នៃស្លឹកស្រូវ។ នៅ ១សប្តាហ៍ ឬ៦ថ្ងៃ ក្រោយមកកូនដង្កូវ មានពណ៌លឿងលាយបៃតងស្រលែតញាស់ចេញពីពងរបស់វា។ ក្នុងរយៈពេលប្រហែល ១៩ ទៅ ៣០ ថ្ងៃ កូនដង្កូវនោះ និង ក្លាយខ្លួនទៅជា ខុកខ្សើរ។ បន្ទាប់ទៅជា ខុកខ្សើររយៈពេល ៦ ទៅ ១០ ថ្ងៃ វានឹងក្លាយខ្លួនទៅជាមេអំបៅពេញវ័យ និងចាប់ផ្តើម បន្តពូជ ។



ដង្កូវមូរស្លឹក



ពងដង្កូវមូរស្លឹក



២. រោគសញ្ញាបំផ្លាញ

- ❖ វាស៊ីបំផ្លាញមិនថាស្រែមានទឹកឬអត់ទឹកនោះទេ ភាគច្រើនវាស៊ីបំផ្លាញនៅដំណាក់កាលស្រូវ កំពុងតែបែកគុម្ព ប៉ុន្តែវាអាចស៊ីនៅគ្រប់ដំណាក់កាលទាំងអស់របស់ដំណាំស្រូវ ។
- ❖ ស្លឹកស្រូវមើលទៅរមួលចូលគ្នា ហើយពងរបស់វា និង ដង្កូវអាចឱ្យយើងមើលឃើញនូវពេល ដែលយើងលាស្លឹកស្រូវដែលរមួលនោះចេញ ។
- ❖ នៅពេលដែលស្រូវទទួលរងនូវការបំផ្លាញយ៉ាងខ្លាំងនៅក្នុងស្រែ នោះដំណាំស្រូវនឹងកើតមានជម្ងឺដោយនៅលើស្លឹកមានស្នាមឆ្លុតពណ៌សពាសពេញ ។



រោគសញ្ញាបំផ្លាញរបស់ដង្កូវមូរស្លឹក

៣. លក្ខណៈបំផ្លាញ

មុនចាប់ផ្តើមបំផ្លាញ វាបញ្ចេញជាតិសូត្រពីមាត់របស់វា ដើម្បីភ្ជាប់ស្លឹកស្រូវពីតែម្ខាង ទៅម្ខាងទៀត ធ្វើឱ្យស្លឹកស្រូវក្តោបរមួលចូលគ្នា ហើយចាប់ផ្តើមស៊ីកោសជាលិកាបែតងស្មើៗ នៃស្លឹកស្រូវ ។ ទីបំផុតស្លឹកស្រូវរមួលឬខូចចូលគ្នា ហើយស្លោកប្រៃពណ៌ទៅជាពណ៌ត្នោត ។

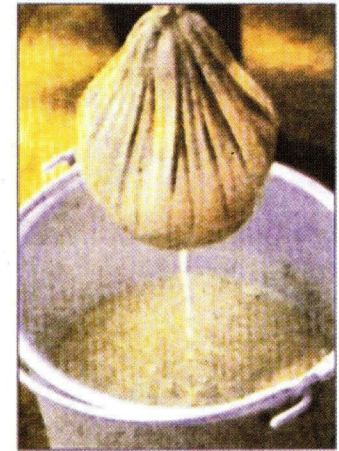
ចំណុចដែលគួរ ឱ្យចាប់បារម្ភដំបូង និងត្រូវមានវិធានការជាបន្ទាន់នោះ នៅពេលស្រូវរងនូវការបំផ្លាញចំនួន ១០ ស្លឹក ក្នុងមួយគុម្ព ។

- ម្យ៉ាងទៀតយកសត្វអង្រែង ត្រោក ឬសង្ហា ប្រលែងក្នុងស្រែ បើសិនជាករណីធ្ងន់ធ្ងរអាចស្រូចស្លឹកស្រូវចោលមួយចំនួន ។
- ប្រើប្រាស់ទឹក ខ្លឹមស ខ្លី និងម្ទេសលាយចូលគ្នា បាញ់ទៅលើស្រូវ ។
- ប្រើប្រាស់ទឹកផ្សំពីគ្រាប់ស្ពៅ ៥% (ទឹក១០ លីត្រគ្រាប់ស្ពៅ ០,៥ គីឡូក្រាម) បាញ់ទៅលើស្រែ ។



៤. វិធានការណ៍ការពារ និងទប់ស្កាត់ចាំបាច់មួយចំនួន

- រៀបចំដីឱ្យបានស្អាតរាបស្មើល្អ សាបសំណាប ឱ្យស្តើង និងថ្លោសល្អ ស្ទូងចាប់តិច ហើយរង្វើល សំអាតស្មៅក្នុងស្រែ និង តាមភ្លឺស្រែ ។
- ប្រើកន្រ្តងបក់នៅពេលឃើញវត្តមាន មេអំបៅដង្កូវមូរស្លឹកនិងធ្វើការដាំដុះដំណាលគ្នា ។
- បញ្ជូនទឹកឱ្យពេញស្រែរួចយកដើមល្អាក់ ឬមែកឬស្សីដើរវាសលើស្លឹកស្រូវ ដែលរមួលដើម្បីឱ្យដង្កូវធ្លាក់ចូលទឹកងាប់ ។



ការធ្វើទឹកថ្នាំផ្សំពីគ្រាប់ស្ពៅ សុទ្ធបាញ់លើដំណាំស្រូវ