







# គម្រោងការពង្រឹងប្រព័ន្ធកសិកម្មបន្ស៊ាំអាកាសធាតុ (CRAS)

## ខិត្តប័ណ្ណបច្ចេកទេស

វិធីសាស្ត្រល្អៗក្នុងការអនុវត្តសម្រាប់ការដាំស្វាយចន្ទីដែលធន់នឹងអាកាសធាតុ  
ការតាក់តែងមែក និងអនាម័យចម្ការ និងការផលិតល្បាយប័រដូ

### អត្ថប្រយោជន៍នៃការអនុវត្តការតាក់តែងមែក និងអនាម័យចម្ការ

-  បង្កើនទិន្នផល និងគុណភាពផ្លែ តាមរយៈការជំរុញការលូតលាស់ឡើងវិញ
-  បង្ការនិងកាត់បន្ថយសត្វល្អិត និងជំងឺក្នុងចម្ការ
-  ងាយស្រួល ចូលទៅថែទាំដំណាំក្នុងចម្ការ
-  ផ្តល់គុណតម្លៃបន្ថែមដោយប្រើប្រាស់ផ្នែកដែលបានតែងរួច ដូចជាមែកនិងដើមធ្វើជាអុសដុត ឬលក់ និងផ្តល់ជាគម្របដី

### អ្នកផ្តល់ព័ត៌មាន

- ✓ អគ្គនាយកដ្ឋានកសិកម្ម
- ✓ មន្ទីរកសិកម្មរុក្ខាប្រមាញ់ និងនេសាទខេត្ត
  - ខេត្តកំពង់ធំ
  - ខេត្តក្រចេះ
- ✓ គ្រូបង្គោល
  - លោក ណុក ប៊ុនថន (ទូរស័ព្ទ ០៨៨ ៤៩៦ ៤៩១៤)
  - លោក ស៊ីង សុខខេន (ទូរស័ព្ទ ០៨៨ ៨៩៧ ៥០៦៨)
- ✓ សមាគម ស្វាយចន្ទី កម្ពុជា

## ព័ត៌មានបន្ថែម



៣. សសក ក្រុមស្វាយចន្ទី



សមាគម ស្វាយចន្ទី កម្ពុជា





# វិធីសាស្ត្រល្អៗក្នុងការអនុវត្តសម្រាប់ការដាំស្វាយចន្ទីដែលធន់នឹងអាកាសធាតុ

## ✓ ការតែងមែក និងអនាម័យចម្ការ



ការតែងមែកបានត្រឹមត្រូវជួយបង្កើនការលូតលាស់របស់ដើមស្វាយចន្ទី

ការលាបល្បាយប័រដូជួយទប់ស្កាត់ការឆ្លងសត្វល្អិត និងជំងឺ



ផ្លែស្វាយចន្ទី លូតលាស់បានល្អ ហើយធំ

ការតែងមែកបានល្អ ទប់ស្កាត់ការវាយប្រហារដោយសត្វល្អិតនិងជំងឺផ្សេងៗ

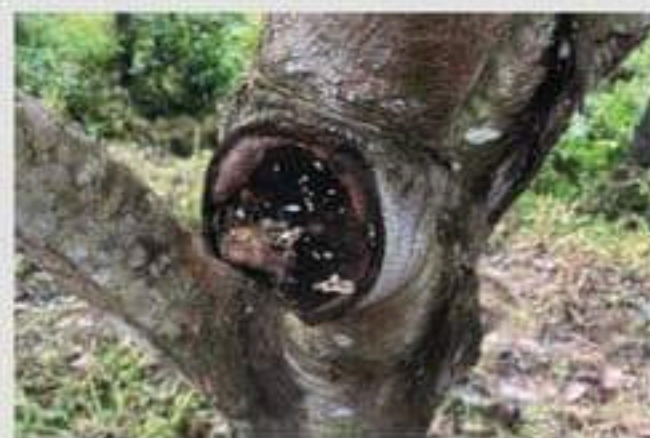


## ✗ មិនធ្វើការតែងមែក និងអនាម័យចម្ការ



ដើមដែលមិនបានតែងមែកគឺពិបាកចូលទៅក្នុងចម្ការ

សត្វល្អិតនិងជំងឺ អាចចូលទៅក្នុងដើមឈើដែលមិនលាបល្បាយប័រដូត្រង់កន្លែងដែលបានកាត់



ដើមស្វាយចន្ទីដែលមិនបានថែទាំល្អ នឹងផ្តល់ផ្លែតិចតួច

មែកដែលតែងមិនបានល្អអាចឆ្លងមេរោគនិងរាតត្បាតពីសត្វល្អិត



ចេញផ្សាយដោយ៖ Deutsche Gesellschaft für Internationale Zusammenarbeit (GIZ) GmbH  
 ការិយាល័យចុះឈ្មោះនៅទីក្រុងបាទន និងអេចបន ប្រទេសអាល្លឺម៉ង់  
 ការិយាល័យគម្រោងការពង្រឹងប្រព័ន្ធកសិកម្មបន្តអាកាសធាតុ (CRAS)  
 ផ្ទះលេខ ៣ ផ្លូវលេខ៤២០ សង្កាត់បឹងក្របែក ខណ្ឌចំការមន រាជធានីភ្នំពេញ  
 ទូរសព្ទ៖ + ៨៥៥ (២៣) ៨៦០ ១១០  
 giz-kambodscha@giz.de  
 www.giz.de/kambodscha  
 កាលបរិច្ឆេទ៖ ខែមករា ឆ្នាំ២០២៣

ទំនាក់ទំនង៖ លោកស្រី Astrid Faust  
 ប្រធានគម្រោងការពង្រឹងប្រព័ន្ធកសិកម្មបន្តអាកាសធាតុ (CRAS)  
 ក្នុងនាម៖ ក្រសួងអភិវឌ្ឍន៍សេដ្ឋកិច្ច និងសហប្រតិបត្តិការនៃសហព័ន្ធអាល្លឺម៉ង់ (BMZ)  
 ក្នុងភារកិច្ចសហប្រតិបត្តិការជាមួយ៖ អគ្គនាយកដ្ឋានកសិកម្ម  
 ក្រសួងកសិកម្ម រុក្ខាប្រមាញ់ និងនេសាទ  
 ប្រភេទ៖ GIZ/CRAS, /ILF II