

ត្រីកូដេរមា

ការពារ ជំងឺសរុក្ខ

**Biological Control Agent
(BCA)**



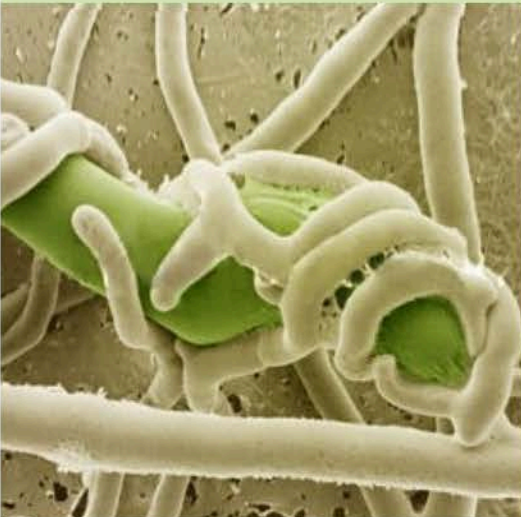
ផ្សិតទ្រីកូដេរមា គឺជាភ្នាក់ងារពារជំងឺសរុក្ខក្នុងការ ការពារ និងកំចាត់ជម្ងឺផ្សិត

ទ្រីកូដេរមា

Trichoderma spp.

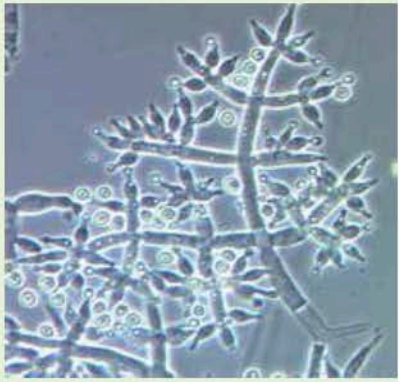
ទ្រីកូដេរមាគឺជាប្រភេទផ្សិតម្យ៉ាង ដែលជាធម្មតាច្រើន ឃើញមាននៅក្នុងដីកសិកម្ម ស្ទើរគ្រប់ទីកន្លែង និង នៅតាមមជ្ឈដ្ឋានផ្សេងទៀតដូចជា អំពុកឈើដែល ពុកផុយ កំប៉ុស្តិ៍ ។ល។ ដោយឫសរុក្ខជាតិជាតំបន់ មានសំណើម ដូច្នេះទ្រីកូដេរមាអាចរស់នៅ និងបង្កើត ប្រជាករ របស់វាផ្តុំនៅតាមប្រព័ន្ធឫសរុក្ខជាតិ ហើយ បង្កើតបានស្រទាប់ការពារឫសរុក្ខជាតិ។ ទ្រីកូដេរមា មិនបង្ករោគដល់ឫសរុក្ខជាតិទេ ផ្ទុយទៅវិញវាបាន ជួយអោយរុក្ខជាតិ មានលទ្ធភាព បង្កើតប្រព័ន្ធឫស បានច្រើន និងរឹងមាំទៀតផង។

នៅពេលមានវត្តមានផ្សិតចង្រៃ មកលើឫសរុក្ខជាតិ ទ្រីកូដេរមា នឹងធ្វើការប្រយុទ្ធនឹងផ្សិតចង្រៃឬសរុក្ខជាតិ ដែលវាបានរស់នៅ ដោយធ្វើការប្រយុទ្ធប្រឆាំង និង បានសម្លាប់ផ្សិតចង្រៃនោះចោលតាមរយៈការប្រើស សៃហ្គោហ្វា (hyphae) របស់វាមកដុះរុំព័ទ្ធទៅលើសរី រាងផ្សិតចង្រៃ បន្ទាប់មកក៏ចាក់ទុំលុះកោសិកាផ្សិត ទាំងនោះដើម្បីបំបាត់យកសារធាតុចិញ្ចឹមពីក្នុងកសិការ ផ្សិតចង្រៃ ដើម្បីមកចិញ្ចឹមជីវិតរបស់វាបន្តទៀត ។



របៀបប្រើប្រាស់ ទ្រីកូដេរមា

របៀបប្រើប្រាស់ដែលមានប្រសិទ្ធភាពល្អ វិធីប្រើប្រាស់ទ្រីកូដេរមាមានច្រើនរបៀបផ្សេងៗគ្នា ទៅតាមបទពិសោធន៍នៅតាមតំបន់នីមួយៗ និង ទៅតាមប្រភេទដំណាំដែលធ្លាប់ដាំដុះផងដែរ ។



- ដើម្បីអោយមានប្រសិទ្ធភាពល្អ មុនពេលយក វាទៅប្រើប្រាស់ ត្រូវយកវាទៅលាយទឹកក្នុង កម្រិត ៥០០ក្រាម ជាមួយទឹក ១០០លីត្រ មុន ពេលយកវាទៅប្រើប្រាស់។ យកសូលុយស្យុងទៅប្រើក្នុងកម្រិត ១០០ - ២០០ ក្រាម/១ម^២ នៃទំហំមាឌរបស់ដីនៅលើរង ឬ ល្បាយដី (Substrate) សម្រាប់ ដាំនៅក្នុងផ្ទះកញ្ចក់ (Green house)។
- ទ្រីកូដេរមាត្រូវបានណែនាំអោយប្រើតាមរយៈការចាក់បញ្ចូលតាមប្រព័ន្ធគ្រីបនិង ប្រព័ន្ធស្រោចស្រពផ្សេងៗទៀតមានដូចជា ព្រព័ន្ធទឹកសាច និង ទឹករិល ។ល។
- យើងអាចប្រើទ្រីកូដេរមាលាយជាមួយជីកំប៉ុស្តិ៍ ហើយបាចវាទៅលើដីរួចភ្ជួររាស់ បង្កប់តាមក្រោយ ដើម្បីអោយវាមានវត្តមាននៅក្នុងដីជាមួយជីកំប៉ុស្តិ៍ ។

តើត្រូវប្រើ ទ្រីកូដេរមា ចំនួនប៉ុន្មានដង?

- ចំពោះដំណាំបន្លែ និងរុក្ខជាតិលម្អ ត្រូវប្រើចាប់ពី ២-៣ដង/វដ្តជីវិតរបស់វា ។
- ដំណាំចំការដូចជា ឈើហូបផ្លែ វាលស្មៅ ត្រូវបានគេណែនាំអោយប្រើពី ៤-៥ ដង ។ ការប្រើប្រាស់នៅក្នុងដំណាក់កាលដំបូង នៃវគ្គលូតលាស់ អាចជួយការ ពារដំណាំបានល្អ នៅក្នុងដំណាក់កាលពេញវ័យ និងដំណាក់កាលបង្កើតផល។

តើបរិមាណទ្រីកូដេរមាចំនួនប៉ុន្មាន ដែលត្រូវបានណែនាំអោយប្រើប្រាស់

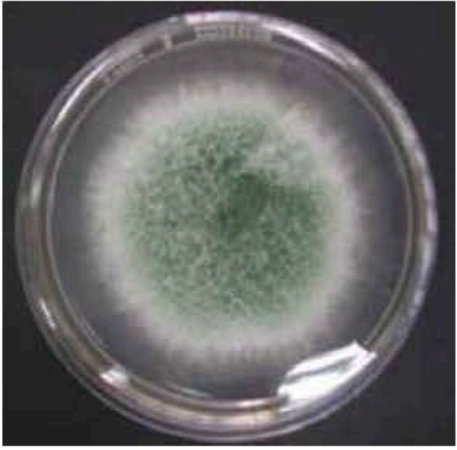
- ប្រសិនបើប្រើបង្កប់ទៅក្នុងដី គឺប្រើក្នុងបរិមាណ ៥គ.ក្រ/ហិ.ត ដោយលាយវា ជាមួយជីធម្មជាតិ រួចភ្ជួរលប់វាបង្កប់ទៅក្នុងដីភ្លាម ។
- ប្រសិនបើប្រើសម្រាប់ការពារគ្រាប់ពូជមុនពេលយកទៅដាំ ឬសាប ត្រូវប្រើវាក្នុង កម្រិត ៤-៥ ក្រលាយជាមួយគ្រាប់ពូជចំនួន ១គ.ក្រ។

ផលិតផលថ្នាំជីវសាស្ត្រ ទ្រីកូដេម៉ា ដែលមានវត្តមាននៅកម្ពុជា



របៀបប្រើប្រាស់ ទ្រីកូដេម៉ា លើដំណាំបន្លែ

1. ការប្រើប្រាស់លើកទី១៖ ប្រើទ្រីកូដេម៉ា ចំនួន ៥ក្រាម លាយជាមួយនឹងល្បាយ ដីបណ្តុះកូនដែលបានសម្លាប់មេរោគរួច ចំណុះ ១លីត្រ ហើយទុកវាឲ្យបានពី ៥-៧ថ្ងៃ ដើម្បីឲ្យទ្រីកូដេម៉ាដុះលូតលាស់ប្រ ជាបានច្រើនមុនពេលដណ្តុះកូន ។
2. ការប្រើប្រាស់លើកទី២៖ ប្រើទ្រីកូដេម៉ា ចំនួន៥០ក្រាម លាយជាមួយល្បាយស្ករ លុយស្ករដី (Starter Solution) ចំណុះ ១០០លីត្រ ហើយប្រើចំនួន២០០លេ សេ ក្នុងមួយគុម្ភ ដោយចាក់វាទៅក្នុងរណ្តៅមុនពេលស្ករកូនដំណាំ ។
3. ការប្រើប្រាស់លើកទី៣៖ ក្រោយពេលស្ករកូនរួចចេញ៖ពី ១០-១៥ថ្ងៃ ដោយប្រើ ទ្រីកូដេម៉ាក្នុងកម្រិត ១៥ក្រាម/១០០ម^២ ហើយស្រោចនៅតាមគល់ដំណាំ ។ ប្រ សិនបើមានប្រើប្រព័ន្ធគ្រប់គ្រងចាក់បញ្ចូលវានៅក្នុងកំឡុងពេល១០-១៥នាទីចុង ក្រោយនៃពេលស្រោចស្រព ។



ចំណាំ៖ ទ្រីកូដេម៉ា គឺជាផ្សិត ដែលមានជីវិតដូចពពួកផ្សិតចង្រៃដ៏ទៃទៀតដែរ ប្រ សិនបើមានការប្រើប្រាស់ថ្នាំសម្លាប់ផ្សិតប្រភេទប្រាបចូល (Systemic) ក្នុងកំឡុង រយៈពេលទៅលើដំណាំ ថ្នាំសម្លាប់ផ្សិតក៏អាចសម្លាប់ ទ្រីកូដេម៉ា បានដែរ ។ គោល បំណងប្រើ ទ្រីកូដេម៉ា គឺដើម្បីការពារពពួកផ្សិត ដែលបណ្តាលមកពីផ្សិតចង្រៃ ដែលមាននៅក្នុងដី មិនមែនសំរាប់កម្ចាត់ផ្សិតដែលបានកើតលើរុក្ខជាតិទេ។

ប្រភេទដំណាំ

ក្របំ, ម្ទេស, ប៉េងប៉ោះ, ត្រសក់ក្របំប្រភេទ, ត្រឡាច, ល្ពៅ, ឌីឡឹក, សណ្តែក, ឈើរហូបផ្លែ, រុក្ខជាតិលម្អ, វាលស្មៅ, សួនបណ្តុះកូនរុក្ខជាតិ ។ល។

ប្រភេទផ្សិតដែល ទ្រីកូដេម៉ា អាចការពារ និងកំចាត់បាន

ទ្រីកូដេម៉ា អាចមានលទ្ធភាពជួយការពារ និងកម្ចាត់ផ្សិតផ្សិត ដែលបណ្តាលមកពី មេរោគផ្សិតមួយចំនួនដូចជា៖ Pythium spp., Ganoderma spp., Rhizoctonia solani, Fusarium spp., Botrytis cinerea, Sclerotium spp., Sclerotinia sp. and Ustilogo spp.,

