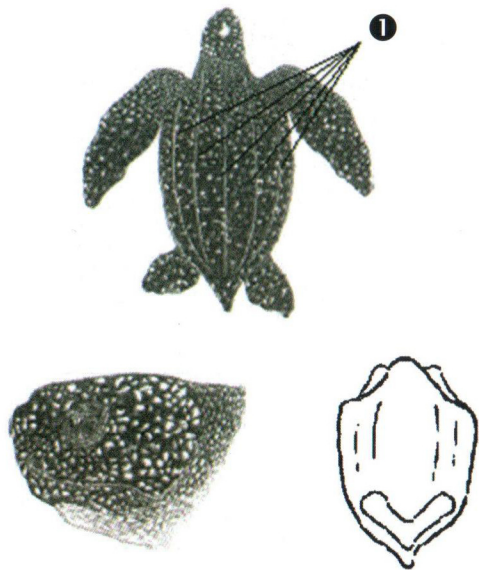


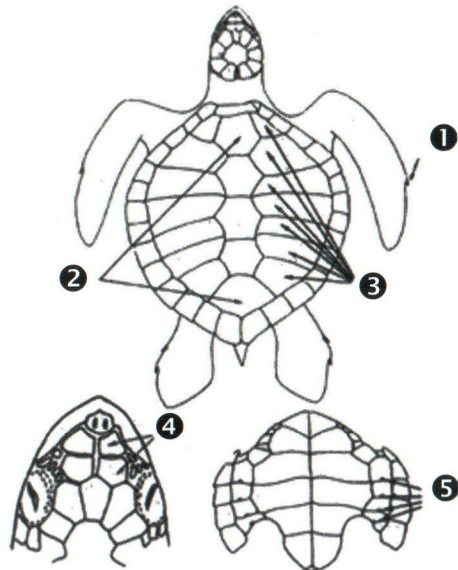
**ប្រភេទល្អិតព្រុយបី**



**លក្ខណៈរបស់ប្រភេទល្អិតព្រុយបី**

- ❶ មានផ្នែកឆ្នុតបណ្តោយចំនួន ៥ នៅផ្នែកខាងខ្នង និងមានរៀងដូចជាជួរភ្នំ
- ❷ មិនមានស្នូកដូចប្រភេទអណ្តើកផ្សេងៗនោះទេ នៅផ្នែកខាងខ្នងរបស់វាមានលក្ខណៈដូចជាស្បែក
- ❸ មានពណ៌ប្រផេះខ្មៅ និងចំនុចស នៅលើខ្លួនរបស់ពួកវា
- ❹ ផ្នែកដៃមិនមានដង្កៀបដុសចេញមកក្រៅទេ
- ❺ ដៃផ្នែកខាងមុខមានប្រវែង ២, ៧ ម៉ែត្រ

**ប្រភេទល្អិតប្រផេះ**



**លក្ខណៈរបស់ល្អិតប្រផេះ**

- ❶ ផ្នែកដៃមានដង្កៀបចំនួន ២
- ❷ ស្រកាក្រឡាកណ្តាលស្នូកមានចំនួន ៥ ឬច្រើនជាង៥
- ❸ ស្រកាក្រឡាចំហៀងផ្នែកស្នូកមានចំនួន ៥ ទៅ ៩ គូ
- ❹ ស្រកាក្រឡាផ្នែកក្បាលមុខមានចំនួន ២ គូ
- ❺ ស្រកាក្រឡាចំហៀងផ្នែកពោះមានចំនួន ៤ គូ



**លក្ខណៈសម្គាល់អណ្តើកសមុទ្រទាំងប្រាំប្រភេទនៅក្នុងព្រះរាជាណាចក្រកម្ពុជា**

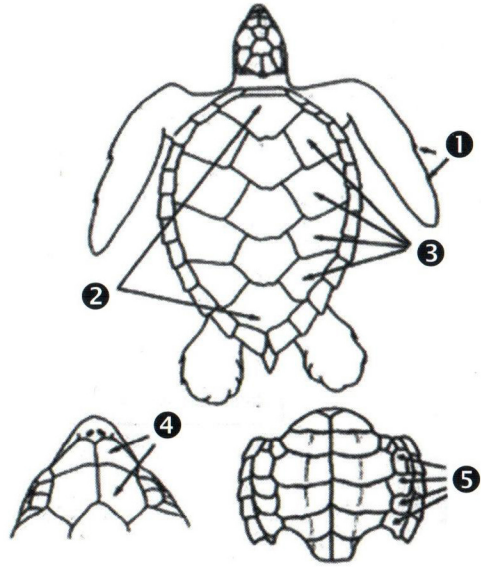


សមុទ្រកម្ពុជាមានជម្រកចំនួនបីសំខាន់ៗដូចជា ផ្កាថ្ម ស្មៅសមុទ្រ និងព្រៃកោងកាង ដែលអនុគ្រោះដល់ប្រភេទរ៉ាំរ៉ៃសត្វជាច្រើនប្រភេទរស់នៅក្នុងនោះក៏មាន ប្រភេទអណ្តើកសមុទ្រផងដែរ។

អណ្តើកសមុទ្រចំនួន៥ប្រភេទរួមមាន ក្រាស ល្អិត ល្អិតក្បាលធំ ល្អិតប្រផេះ និងល្អិតព្រុយបីកំពុងស្ថិតក្នុងស្ថានភាពគម្រាមកំហែងជាសកល។ ប្រភេទក្រាសត្រូវបានចាត់ជាប្រភេទជិតផុតពូជបំផុត (CR) ប្រភេទល្អិតត្រូវបានចាត់ជាប្រភេទជិតផុតពូជ (EN) និងប្រភេទល្អិតព្រុយបី ល្អិតក្បាលធំ និងល្អិតប្រផេះត្រូវបានចាត់ជាប្រភេទងាយរងគ្រោះ (VU)។ ហើយអណ្តើកសមុទ្រទាំងនេះត្រូវបានចុះក្នុង អនុក្រឹត្យស្តីអំពី ការកំណត់ប្រភេទផល ផលិតផលផលផល ដែលកំពុងរងគ្រោះថ្នាក់នៅប្រទេសកម្ពុជាផងដែរ។



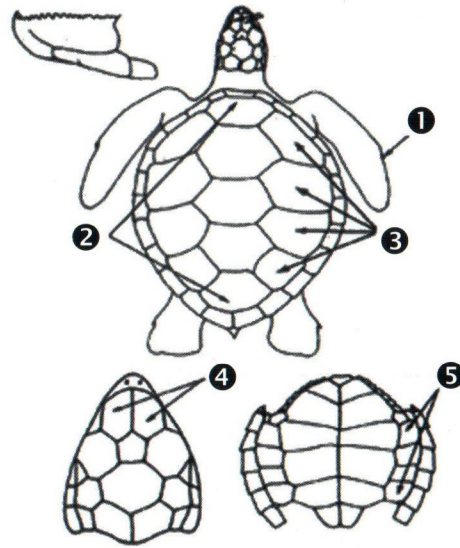
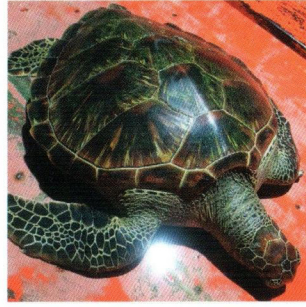
**ប្រភេទក្រាស**



**លក្ខណៈរបស់ក្រាស**

- ❶ ផ្នែកដែលមានដង្កើបចំនួន ២
- ❷ ស្រកាក្រឡាកណ្តាលស្នូកមានចំនួន ៥
- ❸ ស្រកាក្រឡាចំហៀងផ្នែកស្នូកមានចំនួន ៤ គូ
- ❹ ស្រកាក្រឡាផ្នែកក្បាលខាងមុខមានចំនួន ២ គូ
- ❺ ស្រកាក្រឡាចំហៀងផ្នែកខាងពោះមានចំនួន ៤ គូ
- ❻ ក្បាលរាងស្រួចមានមាត់ដូចជាជំពុះសេក
- ❼ ស្រកាក្រឡាសងខាងស្នូកប្រៀបបានទៅនឹងបន្ទាស្រួចៗដែលអាចការពារខ្លួនវាបាន

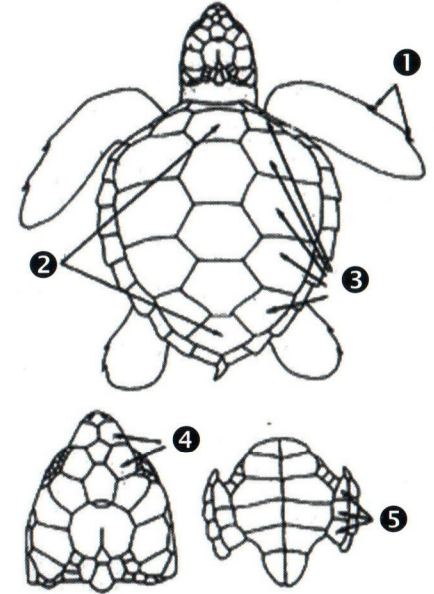
**ប្រភេទល្វិច**



**លក្ខណៈរបស់ល្វិច**

- ❶ ដែលមានរាងដូចចង្ការទុក និងមានដង្កើបចំនួន ១
- ❷ ស្រកាក្រឡាកណ្តាលស្នូកមានចំនួន ៥
- ❸ ស្រកាក្រឡាចំហៀងផ្នែកស្នូកមានចំនួន ៤ គូ ដូចក្រាសដែរតែវាមិនជាន់លើគ្នាទេ
- ❹ ស្រកាក្រឡាផ្នែកក្បាលខាងមុខចំនួន ១គូ
- ❺ ស្រកាក្រឡាចំហៀងផ្នែកខាងពោះមានចំនួន ៤ គូ
- ❻ មានពណ៌ខៀវចាស់ និងត្នោត
- ❼ ថ្គាមលើមានធ្មេញតូចៗដូចជារណារ

**ប្រភេទល្វិចក្បាលធំ**



**លក្ខណៈរបស់ល្វិចក្បាលធំ**

- ❶ ផ្នែកដែលមានដង្កើបចំនួន ២
- ❷ ស្រកាក្រឡាកណ្តាលស្នូកមានចំនួន ៥
- ❸ ស្រកាក្រឡាចំហៀងផ្នែកស្នូកមានចំនួន ៥ គូ
- ❹ ស្រកាក្រឡាផ្នែកក្បាលខាងមុខមានចំនួន ២ គូ
- ❺ ស្រកាក្រឡាចំហៀងផ្នែកពោះមានចំនួន ៣ គូ
- ❻ ស្រកាក្រឡាព័ទ្ធជុំវិញស្នូកមានចំនួន ១១ ទៅ ១២ គូ