



ក្រសួងកសិកម្ម រុក្ខាប្រមាញ់ និងនេសាទ

ព្រះរាជាណាចក្រកម្ពុជា  
ជាតិ សាសនា ព្រះមហាក្សត្រ



រដ្ឋបាលជលផល

# កម្រងរូបភាពវារីជាតិទឹកសាបសំខាន់ៗ

## Photo Flipchart of Common Inland Aquatic Resources



ព័ត៌មានមគ្គុទេសក៍សម្រាប់ការវាយតម្លៃផលចាប់ផលផលទឹកសាបតាមបែបវិទ្យាសាស្ត្រ  
Annex of Manual for Scientific Catch Assessment of Inland Fisheries



Code: 123

*Anabas testudineus*



ប្រវែងទូទៅ ១៥ ស.ម

ប្រវែងអតិបរមា ២៣ ស.ម

Code: 151

*Netuma thalassinus*



ប្រវែងទូទៅ ៧០ ស.ម

ប្រវែងអតិបរមា ១៨៥ ស.ម



Code: 1329

*Bagrichthys macracanthus*



ប្រវែងអតិបរមា ២៥ ស.ម

Code: 82

*Bagrichthys obscurus*



ប្រវែងអតិបរមា ៣០ ស.ម

Code: 1330

*Hemibagrus filamentus*



ប្រវែងទូទៅ ៥០ ស.ម

ប្រវែងអតិបរមា ៦០ ស.ម

Code: 1777

*Hemibagrus sp.*



ប្រវែងទូទៅ ៣០-១០០ ស.ម

ប្រវែងអតិបរមា ១២០ ស.ម

Code: 84

*Hemibagrus spiloferus*



ប្រវែងអតិបរមា ៦៥ ស.ម

Code: 87

*Hemibagrus wyckioides*



ប្រវែងទូទៅ ៥០ ស.ម

ប្រវែងអតិបរមា ១២០ ស.ម



Code: 83

*Pseudomystus siamensis*

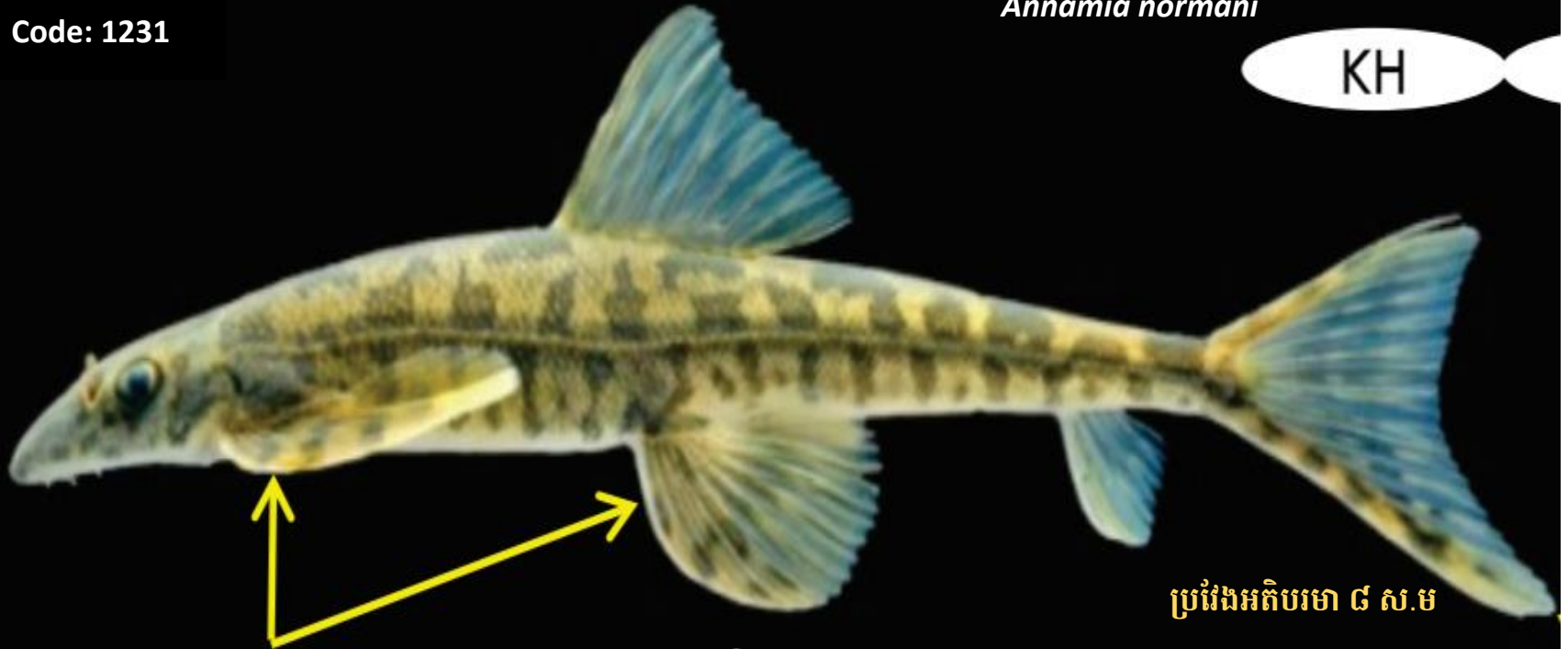


ប្រវែងអតិបរមា ២០ ស.ម

Code: 1231

*Annamia normani*

KH



ប្រវែងអតិបរមា ៨ ស.ម

Code: 1246

*Nemacheilus platiceps*

ប្រវែងទូទៅ ៥ ស.ម

ប្រវែងអតិបរមា ៦ ស.ម



Code: 1249

*Schistura porthos*



ប្រវែងអតិបរមា ៩ ស.ម

Code: 1700

*Strongylura strongylura*



ប្រវែងទូទៅ ២២ ស.ម

ប្រវែងអតិបរមា ៤០ ស.ម

Code: 1509

*Selaroides leptolepis*



ប្រវែងទូទៅ ១៥ ស.ម

ប្រវែងអតិបរមា ១៨ ស.ម



Code: 1064

*Chanos chanos*

6208



ប្រវែងទូទៅ ១០០ ស.ម

ប្រវែងអតិបរមា ១៨០ ស.ម

Code: 184

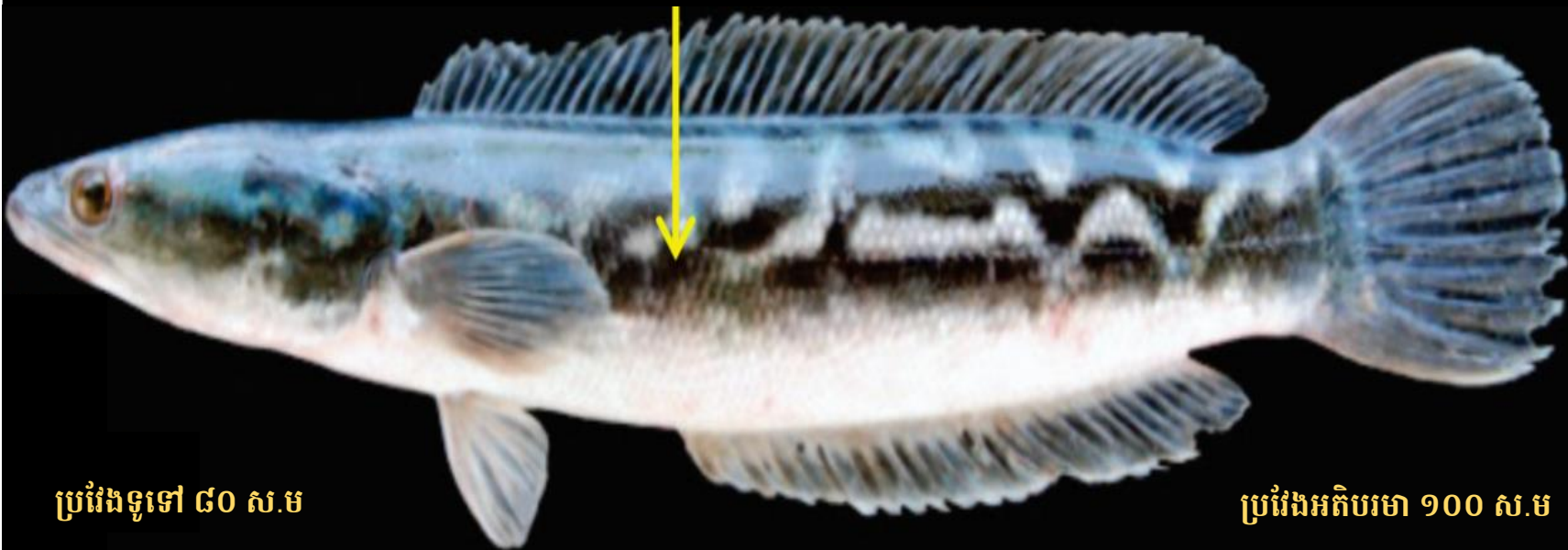
*Channa gachua*



ប្រវែងអតិបរមា ២០ ស.ម

Code: 129

*Channa micropeltes*



ប្រវែងទូទៅ ៨០ ស.ម

ប្រវែងអតិបរមា ១០០ ស.ម

Code: 183

*Channa maruloides*



ប្រវែងទូទៅ ៣០ ស.ម

ប្រវែងអតិបរមា ៤៩ ស.ម

Code:128

*Channa striata*



ប្រវែងទូទៅ ៤០ ស.ម

ប្រវែងអតិបរមា ៩០ ស.ម





**Tilapia**

**ប្រវែងទូទៅ ១៥-៤០ ស.ម**

**ប្រវែងអតិបរមា ៤៥ ស.ម**



Code:116

*Clarias batrachus*



ប្រវែងទូទៅ ២៥ ស.ម

ប្រវែងអតិបរមា ៤០ ស.ម

Code:1384

*Clarias nieuhofi*



ប្រវែងអតិបរមា ៥០ ស.ម

Code:1043

*Anodontostoma chacunda*



ប្រវែងទូទៅ ១៤ ស.ម

ប្រវែងអតិបរមា ១៨ ស.ម

Code:1036

*Escualosa thoracata*



ប្រវែងទូទៅ ៨ ស.ម

ប្រវែងអតិបរមា ១០ ស.ម

Code:26

*Amblyrhynchichthys truncatus*



ប្រវែងទូទៅ ៣០ ស.ម

ប្រវែងអតិបរមា ៤០ ស.ម

Code:40

*Barbonymus altus*



ប្រវែងទូទៅ ១៥ ស.ម

ប្រវែងអតិបរមា ២០ ស.ម



Code:39

*Barbonymus gonionotus*



ប្រវែងទូទៅ ៣៥ ស.ម

ប្រវែងអតិបរមា ៩០ ស.ម

Code:38

*Barbonymus schwanenfeldii*



ប្រវែងទូទៅ ២៥ ស.ម

ប្រវែងអតិបរមា ៣៥ ស.ម

Code:61

*Cirrhinus jullieni*



ប្រវែងទូទៅ ១៥ ស.ម

ប្រវែងអតិបរមា ២០ ស.ម

Code:59

*Cirrhinus microlepis*



ប្រវែងទូទៅ ២៥ ស.ម

ប្រវែងអតិបរមា ៦៥ ស.ម

Code:60

*Cirrhinus molitorella*



ប្រវែងទូទៅ ៣៥ ស.ម

ប្រវែងអតិបរមា ៥០ ស.ម



Code:27

*Cosmochilus harmandi*



ប្រវែងទូទៅ ៣០ ស.ម

ប្រវែងអតិបរមា ១០០ ស.ម



Code:1139

*Cyclocheilichthys apogon*



ប្រវែងទូទៅ ១៥ ស.ម

ប្រវែងអតិបរមា ១៨ ស.ម

Code:29

*Cyclocheilichthys enoplos*



ប្រវែងទូទៅ ៤៥ ស.ម

ប្រវែងអតិបរមា ៧៤ ស.ម

Code:30

*Cyclocheilichthys furcatus*



ប្រវែងទូទៅ ៤០ ស.ម

ប្រវែងអតិបរមា ៦០ ស.ម

Code:1142

*Cyclocheilichthys lagleri*



ប្រវែងអតិបរមា ១៥ ស.ម



Code:31

*Cyclocheilichthys repasson*



ប្រវែងទូទៅ ១៦ ស.ម

ប្រវែងអតិបរមា ២៣ ស.ម

Code:50

*Hampala dispar*



ប្រវែងទូទៅ ៣០ ស.ម

ប្រវែងអតិបរមា ៣៥ ស.ម



Code:51

*Hampala macrolepidota*



ប្រវែងទូទៅ ៣៥ ស.ម

ប្រវែងអតិបរមា ៧០ ស.ម

Code:62

*Henicorhynchus lobatus*



ប្រវែងអតិបរមា ១៥ ស.ម

Code:63

*Henicorhynchus siamensis*



ប្រវែងអតិបរមា ២០ ស.ម

Code:45

*Hypsibarbus lagleri*



ប្រវែងទូទៅ ៣៥ ស.ម

ប្រវែងអតិបរមា ៤០ ស.ម

Code:44

*Hypsibarbus malcolmi*



ប្រវែងទូទៅ ៤០ ស.ម

ប្រវែងអតិបរមា ៥០ ស.ម



Code:1158

*Hypsibarbus suvattii*



ប្រវែងអតិបរមា ៣៥ ស.ម



Code:149

*Hypsibarbus wetmorei*



ប្រវែងទូទៅ ២៥ ស.ម

ប្រវែងអតិបរមា ៥០ ស.ម

Code:58

*Labeo chrysophekadion*



ប្រវែងទូទៅ ៤០ ស.ម

ប្រវែងអតិបរមា ៩០ ស.ម

Code:57

*Labeo dyocheilus*



ប្រវែងទូទៅ ៤៥ ស.ម

ប្រវែងអតិបរមា ៥០ ស.ម

Code:163

*Labiobarbus siamensis*



ប្រវែងទូទៅ ១៦ ស.ម

ប្រវែងអតិបរមា ២២ ស.ម



Code:18

*Leptobarbus hoevenii*



ប្រវែងទូទៅ ៥០ ស.ម

ប្រវែងអតិបរមា ១០០ ស.ម

Code:1200

*Lobocheilos rhabdoura*



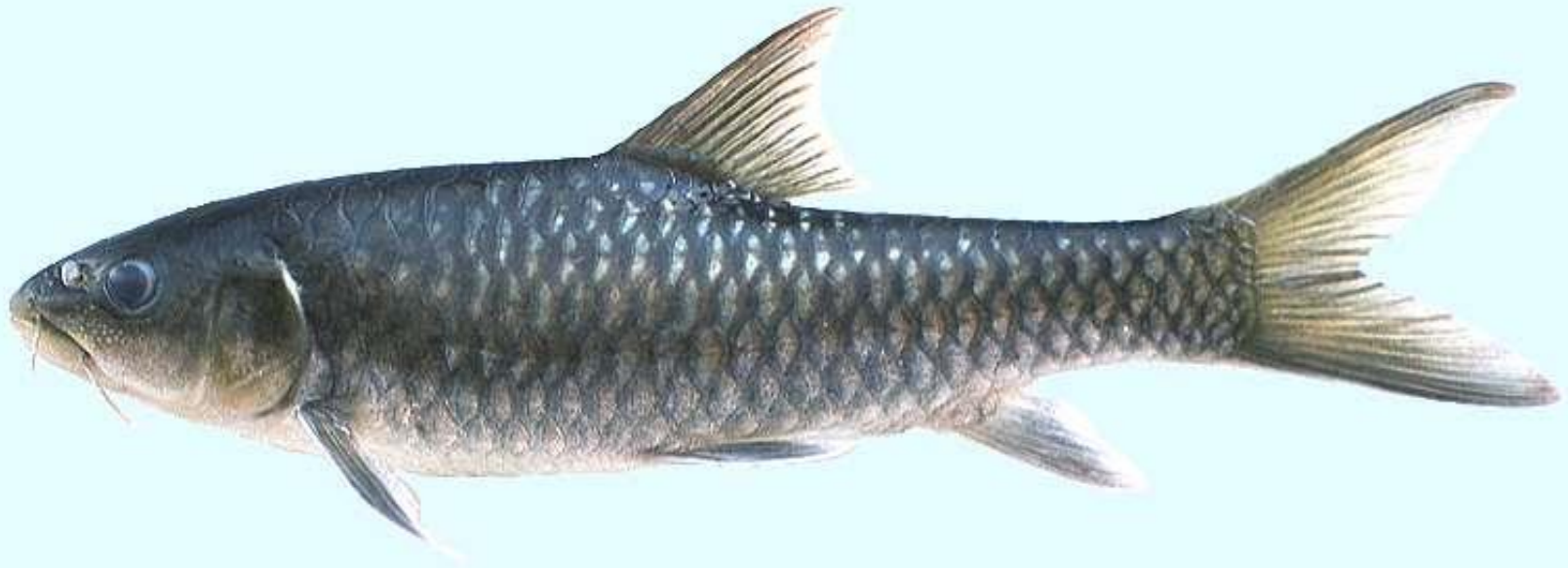
ប្រវែងទូទៅ ១០ ស.ម

ប្រវែងអតិបរមា ២២ ស.ម



Code:1129

*Neolissochilus stracheyi*



ប្រវែងទូទៅ ៤៥ ស.ម

ប្រវែងអតិបរមា ៨០ ស.ម

Code:66

*Osteochilus hasseltii*



ប្រវែងអតិបរមា ៣០ ស.ម

Code:67

*Osteochilus lini*



ប្រវែងអតិបរមា ១៥ ស.ម

Code:68

*Osteochilus melanopleura*



ប្រវែងអតិបរមា ៤០ ស.ម



Code:69

*Osteochilus schlegelii*



ប្រវែងទូទៅ ៣០ ស.ម

ប្រវែងអតិបរមា ៤០ ស.ម



Code:11

*Paralaubuca typus*



ប្រវែងអតិបរមា ១៨ ស.ម

Code:23

*Probarbus jullieni*



ប្រវែងទូទៅ ២៨ ស.ម

ប្រវែងអតិបរមា ១៦៥ ស.ម

Code:35

*Puntioplites falcifer*



ប្រវែងអតិបរមា ៣៥ ស.ម

Code:34

*Puntiplites proctozyron*



ប្រវែងអតិបរមា ៣០ ស.ម

Code:42

*Puntius orphoides*



ប្រវែងទូទៅ ១០ ស.ម

ប្រវែងអតិបរមា ២៥ ស.ម



Code:10

*Raiamas guttatus*



ប្រវែងអតិបរមា ៣០ ស.ម

Code:48

*Scaphognathops bandanensis*



ប្រវែងអតិបរមា ២០ ស.ម

Code:49

*Scaphognathops stejnegeri*



ប្រវែងអតិបរមា ២៥ ស.ម

Code:22

*Tor sinensis*



ប្រវែងទូទៅ ៣៥ ស.ម

ប្រវែងអតិបរមា ៤៧ ស.ម

Code:21

*Tor tambroides*



ប្រវែងទូទៅ ៥០ ស.ម

ប្រវែងអតិបរមា ៨០ ស.ម



Code:133

*Datnioides undecimradiatus*



ប្រវែងទូទៅ ២៥ ស.ម

ប្រវែងអតិបរមា ៤០ ស.ម

Code:131

*Oxyeleotris marmorata*



ប្រវែងទូទៅ ៣០ ស.ម

ប្រវែងអតិបរមា ៥០ ស.ម

Code:9

*Lycothrissa crocodilus*



ប្រវែងទូទៅ ២០ ស.ម

ប្រវែងអតិបរមា ៣០ ស.ម

Code:154

*Lates calcarifer*



ប្រវែងទូទៅ ១០០ ស.ម

ប្រវែងអតិបរមា ២០០ ស.ម



Code:1517

*Lutjanus russellii*



ប្រវែងទូទៅ ៣០ ស.ម

ប្រវែងអតិបរមា ៥០ ស.ម



Code:118

*Mastacembelus armatus*



ប្រវែងអតិបរមា ៨០ ស.ម

Code:187

*Ellochelon vaigiensis*



ប្រវែងទូទៅ ៣៥ ស.ម

ប្រវែងអតិបរមា ៦៣ ស.ម

Code:1423

*Chelon subviridis*

ប្រវែងទូទៅ ២៥ ស.ម

ប្រវែងអតិបរមា ៤០ ស.ម



Code:186

*Mugil cephalus*



ប្រវែងទូទៅ ៥០ ស.ម

ប្រវែងអតិបរមា ១២០ ស.ម

Code:4

*Chitala blanci*



ប្រវែងទូទៅ ៨០ ស.ម

ប្រវែងអតិបរមា ៩០ ស.ម



Code:5

*Notopterus notopterus*



ប្រវែងទូទៅ ២៥ ស.ម



ប្រវែងអតិបរមា ៦០ ស.ម

Code:101

*Helicophagus waandersii*



ប្រវែងទូទៅ ៥០ ស.ម

ប្រវែងអតិបរមា ៧៩ ស.ម

Code:127

*Osphronemus goramy*



ប្រវែងទូទៅ ៤០ ស.ម

ប្រវែងអតិបរមា ៧០ ស.ម

Code:104

*Pangasianodon hypophthalmus*



ប្រវែងទូទៅ ១០០ ស.ម

ប្រវែងអតិបរមា ១៥០ ស.ម

Code:102

*Pangasius conchophilus*



ប្រវែងទូទៅ ៥០ ស.ម

ប្រវែងអតិបរមា ៧០ ស.ម



Code:107

*Pangasius larnaudii*



ប្រវែងទូទៅ ៩០ ស.ម

ប្រវែងអតិបរមា ១៥០ ស.ម

Code:1798

*Pangasius macronema*



ប្រវែងទូទៅ ២០ ស.ម

ប្រវែងអតិបរមា ៣៥ ស.ម

Code:111

*Pangasius pleurotaenia*



ប្រវែងទូទៅ ២៥ ស.ម

ប្រវែងអតិបរមា ៣០ ស.ម

Code:157

*Plotosus canius*



ប្រវែងទូទៅ ៨០ ស.ម

ប្រវែងអតិបរមា ៩០ ស.ម

Code:122

*Pristolepis fasciata*



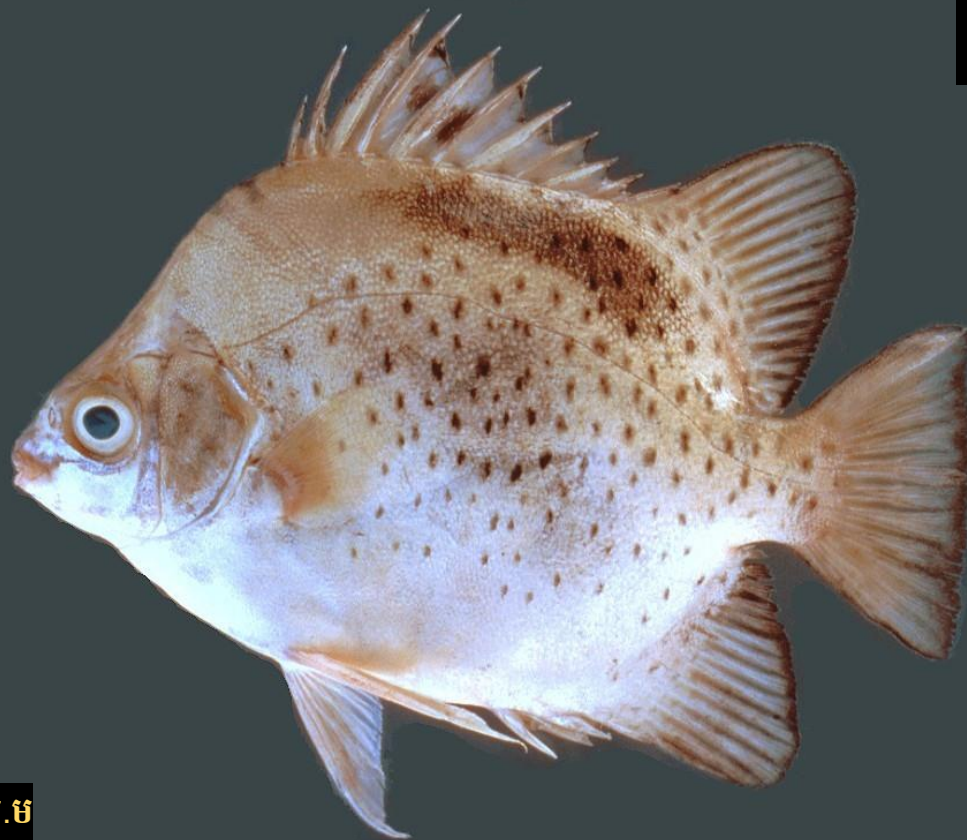
ប្រវែងទូទៅ ២០ ស.ម

ប្រវែងអតិបរមា ២៤ ស.ម



Code:155

*Scatophagus argus*



ប្រវែងទូទៅ ២០ ស.ម

ប្រវែងអតិបរមា ៣០ ស.ម

Code:121

*Boesemanina microlepis*



ប្រវែងទូទៅ ២០ ស.ម

ប្រវែងអតិបរមា ១០០ ស.ម

Code:1793

*Rastrelliger brachysoma*



ប្រវែងទូទៅ ២០ ស.ម

ប្រវែងអតិបរមា ៣៥ ស.ម

Code:1499

*Epinephelus coioides*



ប្រវែងអតិបរមា ១០០ ស.ម

Code:1502

*Sillago sihama*



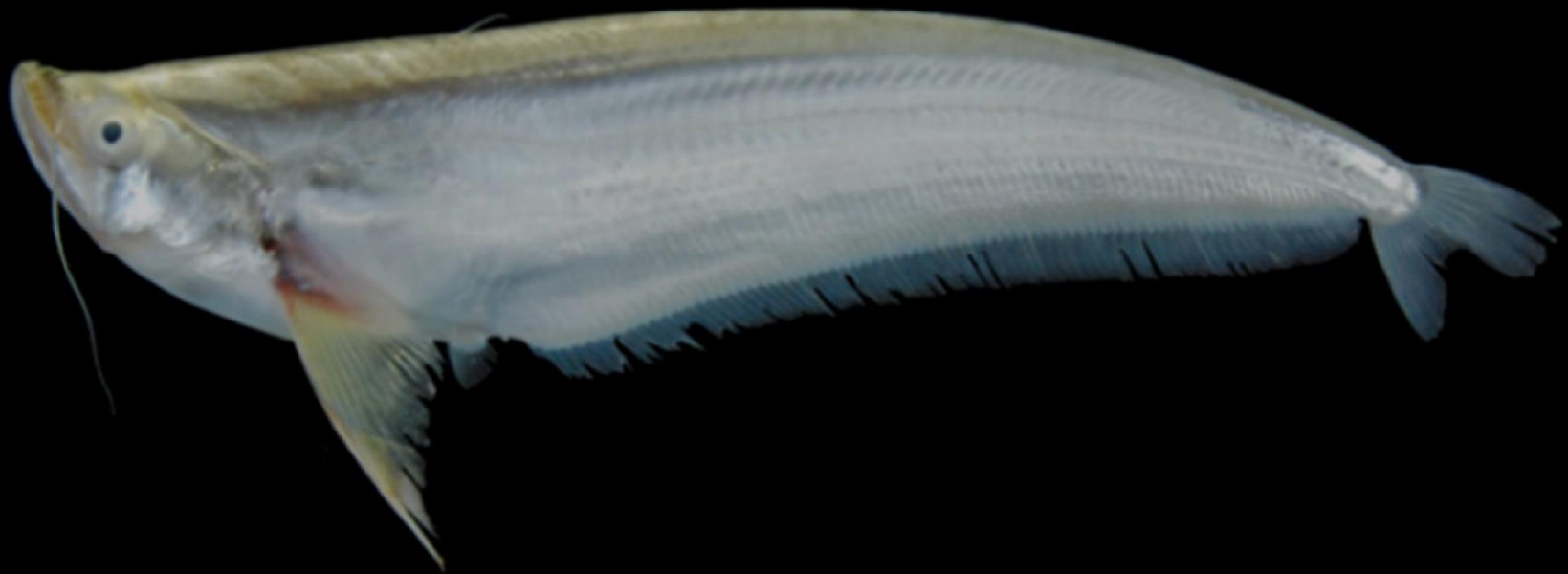
ប្រវែងទូទៅ ២០ ស.ម

ប្រវែងអតិបរមា ៣០ ស.ម



Code:92

*Belodontichthys truncatus*



ប្រវែងទូទៅ ៧០ ស.ម

ប្រវែងអតិបរមា ៨០ ស.ម

Code:1345

*Phalacronotus micronemus*



ប្រវែងទូទៅ ៣០ ស.ម

ប្រវែងអតិបរមា ៥០ ស.ម

Code:96

*Micronema apogon*



ប្រវែងទូទៅ ៧០ ស.ម

ប្រវែងអតិបរមា ៧៧ ស.ម

Code:97

*Micronema bleekeri*



ប្រវែងអតិបរមា ៦០ ស.ម

Code:175

*Micronema cheveyi*



ប្រវែងទូទៅ ២០ ស.ម

ប្រវែងអតិបរមា ៣៥ ស.ម



Code:99

*Wallago attu*



ប្រវែងទូទៅ ៨០ ស.ម

ប្រវែងអតិបរមា ២០០ ស.ម

Code:174

*Bagarius suchus*



ប្រវែងអតិបរមា ៦០ ស.ម

Code:90

*Bagarius yarrelli*



ប្រវែងអតិបរមា ២០០ ស.ម

Code: 102

*Lethocerus indicus*



ប្រវែងទូទៅ ៧ ស.ម



Code: 104

*Colocasia esculenta*





Code: 105

*Ipomoea aquatica*





Code: 106

*Trapa* sp.





Code: 107

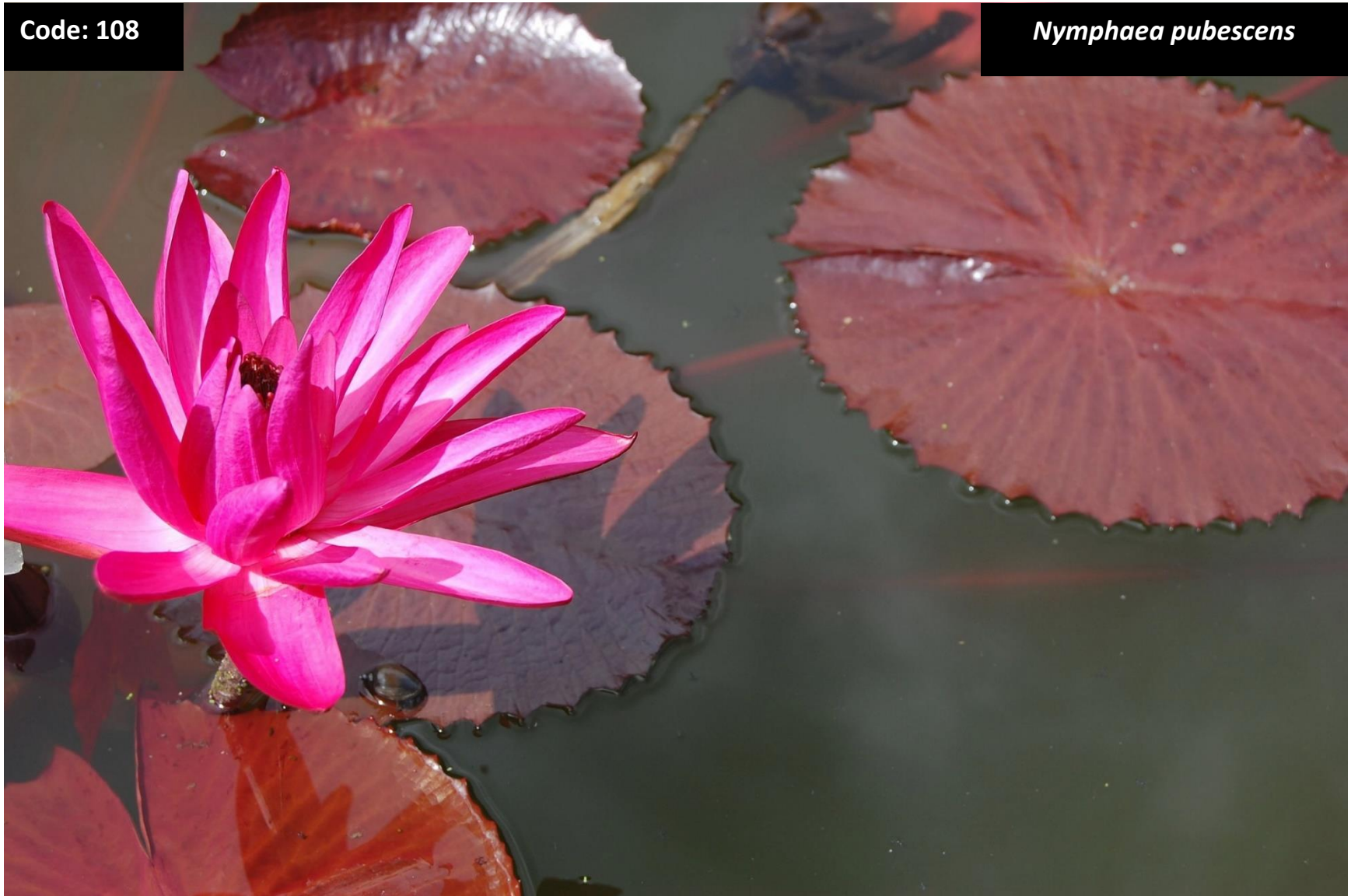
*Nymphaea nouchali*





Code: 108

*Nymphaea pubescens*



Code: 112

*Corbicula sp.*



ប្រវែងទូទៅ ៣ ស.ម



Code: 112

*Corbicula sp.*



ប្រវែងទូទៅ ៤ ស.ម



Code: 113

*Corbicula tenuis*



20 mm

ប្រវែងទូទៅ ២ ស.ម



Code: 116

*Somanniathelphusa* sp.



Code: 116

*Somanniathelphusa* sp.





Code: 116

*Somanniathelphusa* sp.





Code: 117

*Somanniathelpusa brandti*



Code: 118

*Scylla serrata*



ប្រវែងទូទៅ ២០ ស.ម



Code: 121

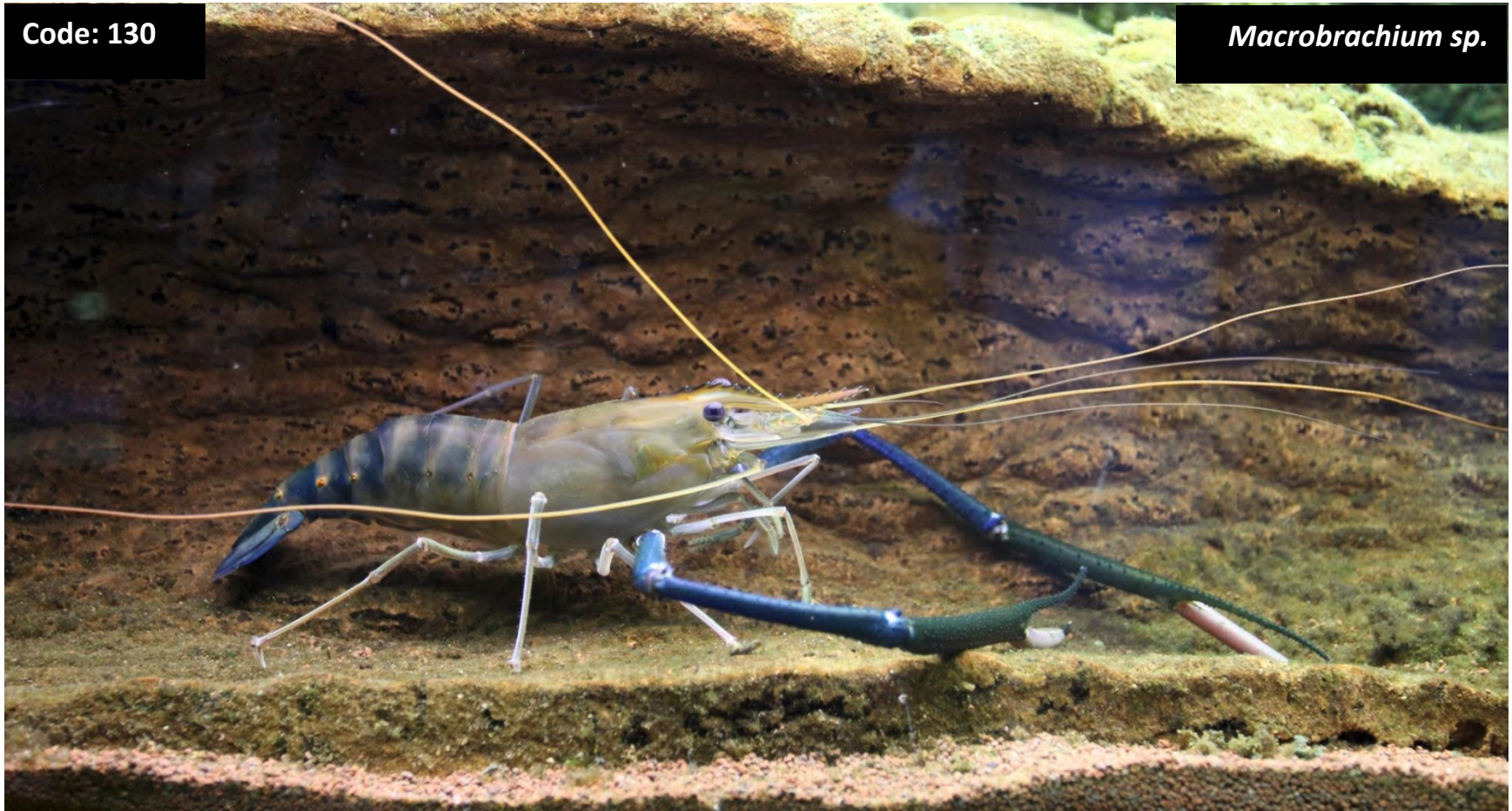
*Bufo sp.*





Code: 130

*Macrobrachium sp.*



Code: 133

*Pila gracilis*



ប្រវែងទូទៅ ៥ ស.ម

Code: 134

ប្រវែងទូទៅ ៤ ស.ម

*Pila pesmei*





Code: 135

ប្រវែងទូទៅ ៦ ស.ម

*Pila virescens*





Code: 136

*Pomacea canaliculata*



ប្រវែងទូទៅ ១០ ស.ម



Code: 137

*Filopaludina* sp.





Code: 138

*Mekongia rattei*



ប្រវែងទូទៅ ៤ ស.ម



Code: 122

*Glyphoglossus molossus*



ប្រវែងទូទៅ ៤ ស.ម



Code: 123

*Fejervarya limnocharis*



ប្រវែងទូទៅ ៥ ស.ម



Code: 124

*Hoplobatrachus rugulosus*



ប្រវែងទូទៅ ១២ ស.ម



ក្រសួងកសិកម្ម រុក្ខាប្រមាញ់ និងនេសាទ

ព្រះរាជាណាចក្រកម្ពុជា  
ជាតិ សាសនា ព្រះមហាក្សត្រ



រដ្ឋបាលជលផល

# កម្រងរូបភាពវារីជាតិទឹកសាបសំខាន់ៗ

## Photo Flipchart of Common Inland Aquatic Resources



ព័ត៌មានមគ្គុទេសក៍សម្រាប់ការវាយតម្លៃផលចាប់ផលផលទឹកសាបតាមបែបវិទ្យាសាស្ត្រ  
Annex of Manual for Scientific Catch Assessment of Inland Fisheries



Code: 111

*Corbicula moreletiana*









© Alamy Stock



**រៀបរៀងដោយ៖**

វិទ្យាស្ថានស្រាវជ្រាវ និងអភិវឌ្ឍន៍ជលផលទឹកសាប  
រដ្ឋបាលជលផល



**Food and Agriculture  
Organization of the  
United Nations**

**គាំទ្របច្ចេកទេសដោយ៖**

អង្គការស្បៀង និងកសិកម្មនៃសហប្រជាជាតិ



ការបោះពុម្ពឯកសារនេះ ជាជំនួយរបស់សហភាពអឺរ៉ុប ហើយ  
ខ្លឹមសារនៅក្នុងឯកសារនេះ ជាការទទួលខុសត្រូវរបស់រដ្ឋបាល  
ជលផល និងមិនឆ្លុះបញ្ចាំងពីទស្សនៈរបស់សហភាពអឺរ៉ុបឡើយ។

**រដ្ឋបាលជលផល**

អាគារលេខ១៨៦ មហាវិថីព្រះនរោត្តម សង្កាត់ទន្លេបាសាក់ ខណ្ឌចំការមន រាជធានីភ្នំពេញ ប្រអប់សំបុក្រ៥៨២  
លេខទូរស័ព្ទ៖ (៨៥៥) ២៣ ២១៥ ៤៧០ គេហទំព័រ៖ <https://fia.maff.gov.kh/>

