



បណ្ឌិតសិក្សាប្រទេសកម្ពុជា

ជំនួញមូរស្លឹក



អាសយដ្ឋានទំនាក់ទំនង: ផ្លូវលេខ ១០៣ (តាខ្មៅ)

ទំនាក់ទំនងទូរស័ព្ទ (០២៣ ៩៨៣ ៤៦១)

(០១២ ៨២៤ ៤២៥)

ឧបត្ថម្ភដោយ: អង្គការវិវឌ្ឍន៍ VVOB



ឆ្នាំ ២០១០

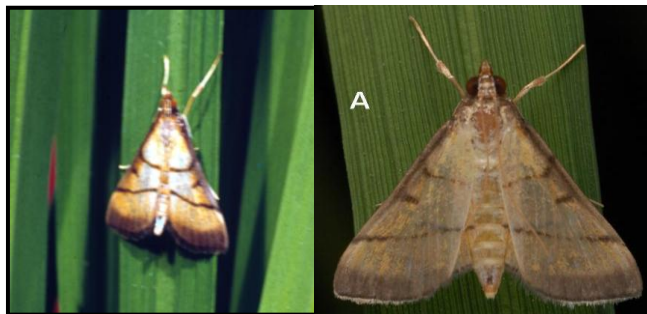
ជំនួញមូរស្លឹក

១-លក្ខណៈទូទៅ

ដង្កូវមូរស្លឹកកើតឡើងនៅគ្រប់បរិស្ថានដំណាំស្រូវ និងវាលស្រែដែលគេបោះបង់ចោលនៅរដូវវស្សា។ ដង្កូវមូរស្លឹកច្រើនមាននៅកន្លែងមានម្លប់និងកន្លែងដែលគេប្រើប្រាស់ជីច្រើន។ នៅតំបន់ដំណាំស្រូវត្រូពិច ពពួកដង្កូវមូរស្លឹកមានវត្តមានពេញមួយឆ្នាំ ជាពិសេសប្រទេសដែលមានអាកាសធាតុក្តៅ ពពួកដង្កូវមូរស្លឹកមានសកម្មភាពចាប់ពីខែ ឧសភា ដល់តុលា។

២-លក្ខណៈរូប

មេអំបៅញី និងឈ្មោល មានរូបរាងទ្រង់ទ្រាយប្រហាក់ប្រហែលគ្នា ប៉ុន្តែមេអំបៅឈ្មោលមានទំហំតូចជាងមេអំបៅញីបន្តិច។ មេអំបៅមានពណ៌លឿងត្នោត។ នៅពេលវាទុំស្លាប និងអង់តែនរបស់វាបត់ចូល ធ្វើអោយខ្លួនវាមានរាងដូចត្រីកោណសម័ង្ស។ នៅលើស្លាបមុខមានខ្សែបន្ទាត់ពណ៌លឿងមាសក្រមៅរាងត្រីកោណកំពូលចូលក្នុង។ នៅចុងស្លាបមុខមានវ័ន្តពណ៌ក្រមៅ ស្លាបក្រោយពណ៌លឿងត្នោតមានឆ្នុតទ្រេត ២បន្តពីមុខស្លាប។



- ដង្កូវ មានពណ៌លឿងថ្លា ឬ ពណ៌លឿងទឹកក្រូច
- ដឹកឡើ មានពណ៌ត្នោតក្រមៅ ឬ ពណ៌ក្រហមត្នោត
- មេអំបៅ មានពណ៌លឿងត្នោត



៣-លក្ខណៈជីវសាស្ត្រ

មេអំបៅហើរនៅពេលយប់ ហើយនៅពេលថ្ងៃវាទុំសំរាកនៅបង្ក្រប ឬគុម្ពស្មៅ។ មេអំបៅអាចហើរបានឆ្ងាយរាប់សិបគីឡូម៉ែត្រ។ មេអំបៅមួយអាចពងបានលើសពី ១០០ពង វាពងដាក់លើផ្ទៃស្លឹក ត្រង់កន្លែងជិតសរសៃកណ្តាលនៃស្លឹក។ ពងមានពណ៌ព្រៃលត ឬពណ៌លឿងថ្លា និងមានទំហំតូចប្រហែល ១មីលីម៉ែត្រ។

៤-វដ្តជីវិត

- មេអំបៅ ១ក្បាល អាចពងបានលើសពី ១០០ពង
- មេអំបៅ មានរយៈពេល ១០ថ្ងៃ
- ពង មានរយៈពេល ៤-៦ថ្ងៃទើបញ្ចាស់
- ជីវិតដង្កូវ មានរយៈពេល ១៩-៣០ថ្ងៃ
- ដឹកឡើ មានរយៈពេល ៦-១០ថ្ងៃ



៥-លក្ខណៈបំផ្លាញ

នៅក្នុងស្រែ ដែលមានការខូចខាតដោយសារដង្កូវមូរស្លឹកនេះ គេសង្កេតឃើញមានពណ៌សនៅកន្លែងដែលវាស៊ីបំផ្លាញ។ ដើមស្រូវដែលរងការបំផ្លាញខ្លាំងមានសភាពស្លោកស្លួត។ ជម្ងឺកើតលើស្លឹកខ្លះជាពិសេសជម្ងឺឆ្លុតបាក់តេរីអាចរីកសាយចាប់ពីតែមស្លឹកដែលត្រូវដង្កូវនេះបំផ្លាញ។ វាអាចបំផ្លាញផ្នែកខ្លះនៃដើមស្រូវហើយហើរពណិ ត្រង់កន្លែងដែលត្រូវស៊ី។



កូនដែលទើបនឹងញាស់ស៊ីជាលិកាស្លឹក ហើយក្រោយមកទៀតពេលវាធំពេញវ័យ វាមូរស្លឹក ហើយវាវល់នៅបន្តស៊ីជាលិកាស្លឹករហូតដល់វាចាស់ ដល់ពេលវាចាស់ទៅវាមូរស្លឹកស្រូវជាវាងបំពង ហើយក្លាយទៅជាដឹកខ្សែ និងវល់នៅក្នុងស្លឹកដែលវាបំផ្លាញ (ភាពជាដឹកខ្សែប្រព្រឹត្តទៅនៅក្នុងស្លឹកមូរនោះ)។ ដង្កូវមូរស្លឹកពេញវ័យមានសកម្មខ្លាំងនៅពេលយប់ និង ពេលថ្ងៃជ្រកនៅក្រោមម្លប់ដើម្បីគេចវេសពីពពួកប្រេដាទ័រ។

ដង្កូវមូរស្លឹក បំផ្លាញនៅគ្រប់ដំណាក់កាលលូតលាស់របស់ដំណាំស្រូវ ប៉ុន្តែការបំផ្លាញខ្លាំងកើតមាននៅដំណាក់កាលស្រូវកំពុងបែកគុម្ព និង ជាពិសេសនៅពេលស្រូវជិតចេញផ្កា (ប្រសិនបើការបំផ្លាញនៅលើស្លឹកទងដើមលើសពី ៥០ភាគរយ វាអាចធ្វើអោយទិន្នផលស្រូវថយចុះយ៉ាងខ្លាំង)។

៦-វិធានការការពារ និងកំចាត់

- ដាំដុះអោយស្របពេលគ្នា
- សំអាតស្រែ (ស្មៅជុំវិញស្រែ និងស្រែ) អោយបានស្អាត
- ថែរក្សាពពួកសត្វមានប្រយោជន៍ (ពពួកសត្វរំពេ និងប៉ារ៉ាស៊ីត) ដែលស៊ីបំផ្លាញដង្កូវមូរស្លឹកដូចជាពពួក ឌីម៉ាស់ កន្ទុយ ពីងពាង ស្រីងទឹក ខ្លូតដី អណ្តើកមាស ...។ ល។



- ប្រើប្រាស់ពូជធន់ (ពូជដែលមានដើមរឹង)

- វាសបន្លាស្អិត មែកពុទ្រា ឬមែកអំពិលទឹក លើស្លឹកស្រូវដើម្បីឱ្យដង្កូវធ្លាក់ទឹករួចបាចផេះ។
- ប្រើជីអោយមានគុណភាព និងជៀសវាងការប្រើប្រាស់ជីអាសូតច្រើន (ត្រូវប្រើប្រាស់ជីអ៊ុយរេឱ្យបានសមស្រប)
- ដាក់អន្ទាក់ភ្លើង ៤ ក្នុងមួយហិចតា



ការប្រើប្រាស់ថ្នាំកសិកម្មជាជីវសាស្ត្រចុងក្រោយបង្អស់ក្នុងការកំចាត់ដង្កូវមូរស្លឹក

- ថ្នាំដេស៊ីស (Diseases 2.5EC) កំរិតប្រើពី ៥-១០សេសេ លាយជាមួយទឹក ៨លីត្រ
 - ថ្នាំត្រែបុង (Trebon 10EC) កំរិតប្រើ ២ ស្លាបព្រាបាយ លាយទឹក ១០លីត្រ។
- (ដើម្បីសុវត្ថិភាព និងជាប្រយោជន៍របស់លោកអ្នក សូមប្រើប្រាស់តែថ្នាំកសិកម្មដែលបានចុះបញ្ជី និងអនុវត្តអោយបានត្រឹមត្រូវតាមការណែនាំក្នុងស្លាកសញ្ញា)