

ក. ការបំផ្លាញរបស់ខ្លួនដូង

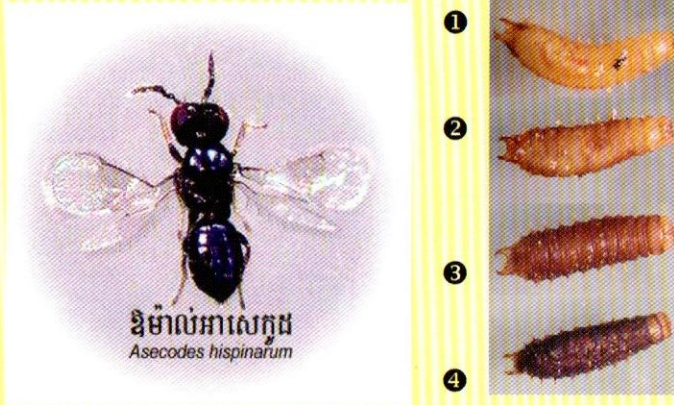
- ធ្វើអោយស្លឹកខ្លោចងាប់
- បន្ថយលទ្ធភាពដើមក្នុងការចេញផ្លែផ្កា
- បន្ថយភាពស្រស់ស្អាត
- ថយចុះវត្ថុធាតុដើមសំរាប់បំរើឱ្យឧស្សាហកម្មកែច្នៃពីដើមដូង ។



ទិដ្ឋភាពដើមដូង ដែលត្រូវខ្ទង់បំផ្លាញ

ខ. លក្ខណៈពិសេសរបស់ឱម៉ាល់អាសេកូដ

- ឱម៉ាល់អាសេកូដ (*Asecodes hispinarum*) មានពណ៌ខ្មៅ ទំហំតូច និងមានសកម្មភាពយ៉ាងរហ័សណាស់ ។



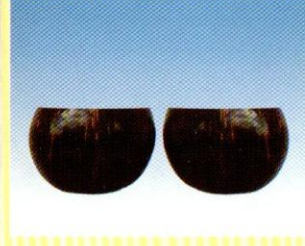
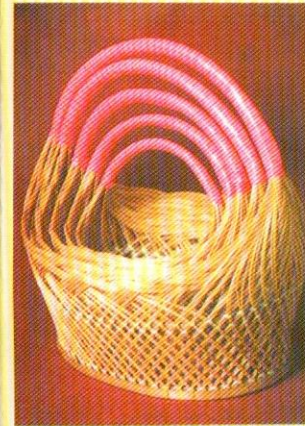
- វាមិនវាយប្រហារឬបង្កផលប៉ះពាល់ដល់មនុស្ស និង បណ្តា ប្រភេទសត្វល្អិតដទៃទៀត ។
- វាប្រើកូនដង្កូវខ្ទង់ដូងជាប្រភពចំណីរបស់ឱម៉ាល់អាសេកូដ តាមរយៈការចាក់បញ្ចូលពងទៅក្នុងកូនដង្កូវខ្ទង់ដូង៖
 ១. ឱម៉ាល់ កំពុងទិចចាក់បញ្ចូលពងទៅក្នុងកូនដង្កូវខ្ទង់ដូង
 ២. ក្រោយពីទិច ៧ថ្ងៃ. ខ្ទង់ដូងងាប់ និងប្តូរពណ៌
 ៣. ក្រោយពីទិច ១០ថ្ងៃ ខ្ទង់ដូងមានពណ៌ត្នោត
 ៤. ក្រោយពីទិច ១៥ថ្ងៃ កូនខ្ទង់ដូងមានពណ៌ត្នោតខ្មៅ ។



គ. ប្រើប្រាស់បរិយាការក្រោយប្រើប្រាស់ធាតុស៊ីត

និងថ្នាំកសិកម្មសំរាប់ខ្លួនដូង

ការប្រើប្រាស់ឱម៉ាល់ពីរ៉ាស៊ីត	ការប្រើប្រាស់ថ្នាំកសិកម្ម
<ul style="list-style-type: none"> • ស្រួលអនុវត្ត • ចំណាយតិច • លទ្ធផលយូរអង្វែង • សុវត្ថិភាពដល់មនុស្ស និង បរិស្ថាន ។ 	<ul style="list-style-type: none"> • ពិបាកអនុវត្ត • ចំណាយប្រាក់ទិញថ្នាំ • លទ្ធផលគ្មានស្ថេរភាព • បង្កភាពពុលដល់មនុស្ស និង បរិស្ថាន ។



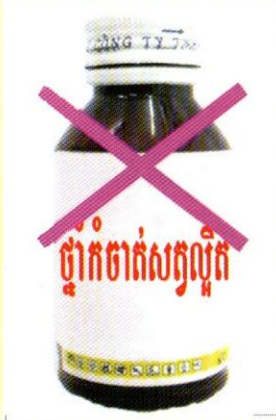
បណ្តាផលិតផលប្រើប្រាស់កែច្នៃពីដើមដូង

ឃ. វិធីការពារបំបាត់វិស្វកម្ម

ឱម៉ាល់អាសេកូដ ងាយស្រួលសំលាប់ ដោយសារ ឥទ្ធិពលរបស់ថ្នាំកសិកម្ម ។ ដូច្នេះបងប្អូនកសិករមិនត្រូវប្រើប្រាស់ថ្នាំ កសិកម្មនៅតំបន់ដំណាំដូង ដែលបានជូនដំណឹងថាមានវត្តមានឱម៉ាល់ អាសេកូដ ។ វាជាប្រយោជន៍ដ៏មានប្រយោជន៍ ដែលត្រូវ ត្រូវតែថែ រក្សាការពារ ដើម្បីឱ្យវាសំលាប់ខ្លួនដូង ។



ថែរក្សាទ្រុងដោះលែងឱម៉ាល់



មិនប្រើប្រាស់ថ្នាំកសិកម្ម កំចាត់សត្វល្អិត



ចំការដូងត្រូវបានរស់ឡើងវិញ ក្រោយពេលលែងបំបាត់វិស្វកម្ម

ខ. សត្វមានប្រយោជន៍មួយចំនួនផ្សេងទៀត

ក្នុងចំការដូងនៅមានសត្វមានប្រយោជន៍ និងផ្សិតបង្ករោគ ដទៃទៀត ដែលអាចសំលាប់ខ្លួនដូងដូចជា :

- ផ្សិត Beauveria bassiana
- ផ្សិត Metarhizium anisopliae



- សត្វកន្ទុយពីរ



- អង្ករ



- ពួកក្រុមសត្វរំពារផ្សេងៗទៀត



សូមជួយថែរក្សាប្រភេទសត្វខាងលើនេះនៅតំបន់ដំណាំដូង ដែលបានធ្វើការប្រលែងបំបាត់វិស្វកម្ម



សូមជូនពររបងប្អូនកសិករដាំដូងឱ្យមានចំណូលកើនលើសមុន



ការប្រើប្រាស់បំបាត់វិស្វកម្មសំលាប់ខ្លួនដូង



ឱម៉ាល់អាសេកូដកំពុងចាក់បញ្ចូលពង ទៅក្នុងខ្លួនដូងដូង

អាស័យដ្ឋានទំនាក់ទំនង :

- ការិយាល័យការពារដំណាំ និងត្រួតពិនិត្យភូតតាមអនាម័យ នៃនាយកដ្ឋានក្សេត្រសាស្ត្រ និងកែលម្អដីកសិកម្ម
ទូរស័ព្ទ: (៨៥៥) ២៣ ៩៩៦ ៥៥១
ទូរសារ: (៨៥៥) ២៣ ៧២១ ៩៤២, (៨៥៥) ៧២១ ៩៤៣
- នាយកដ្ឋានផ្សព្វផ្សាយកសិកម្ម
ទូរស័ព្ទ: (៨៥៥) ២៣ ២១៣ ០០១
ទូរសារ: (៨៥៥) ២៣ ២១៣ ០០១