



បណ្ឌិតសិក្សាប្រទេសកម្ពុជា

ស្រូវខ្លាចកង្កែបដោះ



អាសយដ្ឋានទំនាក់ទំនង ផ្លូវលេខ ១០៣ (តាខ្មៅ)
 ទំនាក់ទំនងទូរស័ព្ទ (០២៣ ៩៨៣ ៤៦១)
 (០១២ ៨២៤ ៤២៥)

ឧបត្ថម្ភដោយ: អង្គការវិវឌ្ឍន៍ VVOB



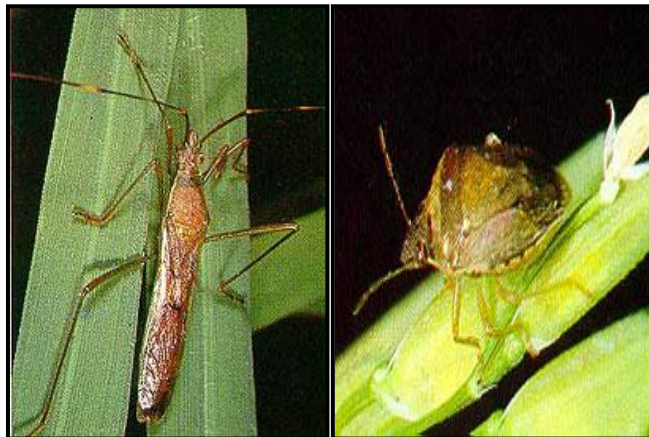
ឆ្នាំ ២០១០

១-លក្ខណៈទូទៅ

ស្រូវខ្លាចកង្កែបដោះនៅលើដំណាំស្រូវមាន ៣ ប្រភេទគឺ ៖

- ស្រូវស្មាធំ (ពណ៌បៃតង)
- ស្រូវស្មាតូចមានបន្ទា (ពណ៌ប្រផេះ ឬ ពណ៌ត្នោត)
- ស្រូវស្មាតូច (ពណ៌បៃតងប្រផេះ ឬ ពណ៌ត្នោតចាស់) ។

ស្រូវញីពោះរបស់វាធំកំប៉ោង រីឯឈ្មោលវិញពោះតូច ។ សត្វល្អិតនេះមានរូបរាង ២ប្រភេទ៖ប្រភេទខ្លួនវែង និងខ្លួនខ្លី ។ ស្រូវពេញវ័យតែងតែមានពណ៌ត្នោត ដងខ្លួនរាងស្រាវ ហើយមានជើង និងអង្កែតវែង ។ សកម្មភាពបំផ្លាញខ្លាំងនៅពេលព្រឹកព្រលឹម និងល្ងាចឬនៅពេលមេឃស្រទុំ ។ ពេលថ្ងៃក្តៅវាពូនសំងំនៅផ្នែកគល់ស្រូវ ឬក្នុងគុម្ពស្មៅ ។ ហើយចូលចិត្តបំផ្លាញខ្លាំងគឺនៅដំណាក់កាលស្រូវដាក់ទឹកដោះ ។ នៅក្រោមលក្ខខណ្ឌចំណីអាហារមិនសមស្រប ពួកវាអាចលាក់ខ្លួនចិញ្ចឹមជីវិតនៅក្នុងគុម្ពស្មៅរយៈពេលពី ២-៣ជំនាន់ មុនពេលវាធ្វើបំណាស់ទីទៅរកស្រែផ្សេង នៅដំណាក់កាលស្រូវចេញផ្កា ។

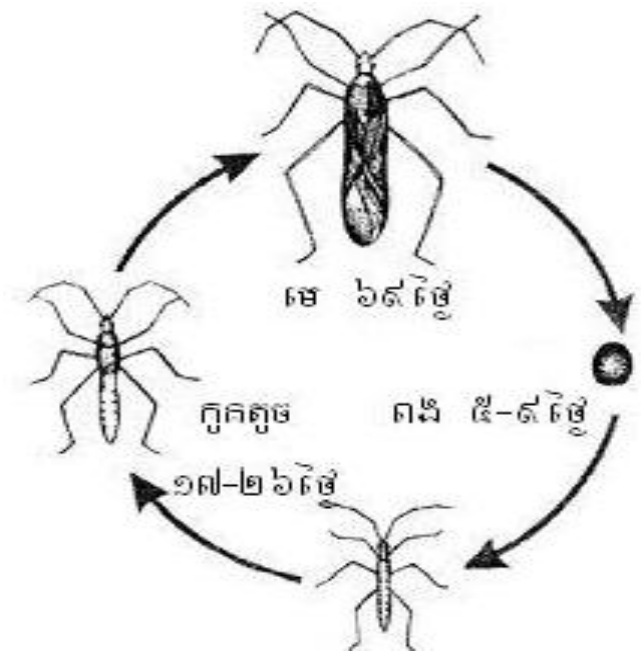


២-លក្ខណៈរូប

- ពង វាពងជាជួរៗនៅលើស្លឹក និងនៅលើកូរស្រូវដែលមានពណ៌ក្រហមក្រម៉ៅ និងមានរាងដូចផ្លែអង្កុញ ។ វាអាចពងបាន ២០០-៣០០ពងក្នុង ១វដ្តជីវិតរបស់វា ។
- កូន ទើបនឹងញាស់មានពណ៌បៃតងភ្លាវថ្លា ។ កូនទើបញាស់ពណ៌បៃតងប្រផេះដែលងាយច្រឡំ និងស្លឹកស្រូវ ។
- មេណាស់ ពេលពេញវ័យមានពណ៌បៃតងប្រផេះ ឬពណ៌បៃតងចាស់ និងមានក្លិនខ្លា ឆ្ងល ឆ្កែ ។

៣-វដ្តជីវិត

- មេ មានរយៈពេល ៦៩ ថ្ងៃ
- ពង មានរយៈពេល ៥-៩ ថ្ងៃ
- កូន មានរយៈពេល ១៧-២៦ ថ្ងៃ



៤-លក្ខណៈបំផ្លាញ

ពពួកស្រីង (ទាំងកូន និងមេ) វាធ្វើការបំផ្លាញដោយចុចជញ្ជក់គ្រាប់ នៅក្នុងដំណាក់កាលស្រូវដាក់ទឹកដោះត្រង់មុខ ឬស្នាមឆ្មេរគ្រាប់ស្រូវ។ វាចុចជញ្ជក់ដោយប្រើមាត់ជាមូលហើយ ចាក់ចូលទៅក្នុងគ្រាប់ស្រូវរួចធ្វើការបឺត យកវត្ថុរាវនៅខាងក្នុងគ្រាប់ដែលធ្វើឱ្យគ្រាប់ស្រូវខូចទ្រង់ទ្រាយស្ថិតតូច និងមានស្នាមអុចៗធ្វើអោយគ្រាប់ស្រូវស្លុក បើសិនជាស្រូវស្ថិតនៅក្នុងដំណាក់កាលដាក់ទឹកដោះ។ ប៉ុន្តែបើស្រូវស្ថិតនៅក្នុងដំណាក់កាលដាក់ម្សៅ ការបំផ្លាញរបស់ស្រីង មិនធ្វើឱ្យបាត់ទិន្នផលទេ។ ជាទូទៅចំពោះស្រូវក្នុងស្រែដែលឈានចូលដល់ដំណាក់កាលដាក់ទឹកដោះមុន ឬក្រោយគេ នឹងត្រូវទទួលរងការបំផ្លាញធ្ងន់ធ្ងរជាងគេ។



៥-វិធានការការពារ និងកំចាត់

- ព្រួស ឬ ស្នូងស្រូវអោយបានស្រុះគ្នាក្នុងតំបន់
- កៀរដោយផ្ទងដងត្រី ឬមុង។ ត្រូវកៀរពេលព្រឹកព្រលឹម និងល្ងាចត្រជាក់។ សត្វស្រីងដែលកៀរបានត្រូវយកទៅបុកហើយបាចចូលក្នុងស្រែវិញ។
- កំចាត់ស្មៅក្នុង-ជុំវិញស្រែ និងរុក្ខជាតិជំរករបស់វាចោល

- ដុតសំបកកងឡាន-ម៉ូតូ បង្ហូរផ្សែងនៅពិលើទិសខ្យល់
- អាចបាញ់ទឹកសាប៊ូក្រអូប ដើម្បីអោយវាប្លែកក្លិនផ្អែមហើរចេញពីស្រែ (មិនត្រូវដាក់សាប៊ូច្រើនទេគ្រាន់តែអោយមានក្លិនក្រអូបប៉ុណ្ណោះ។
- ប្រើនុយស្តុយដូចជា ត្រី ក្តាម កណ្តុរ ដាក់លាយជាមួយថ្នាំកណ្តុររួចដោតនឹងបង្គោលបូស្សី យកទៅដាក់ក្នុងស្រែ
- ថែរក្សាពពួកសត្វរំពារនិងប៉ារ៉ាស៊ីតមានប្រយោជន៍ដូចជា៖ អណ្តើកមាស ពឹងពាង កន្ទុយ ស្រីងទឹក ស្រីងគោក ខ្នុតដី កណ្តុបអង់តែនវែង ឱម៉ាល់ និងពពួកបង្កង់ដីផ្សិត...



ការប្រើប្រាស់ថ្នាំកសិកម្មជាជីវីសចុងក្រោយបង្អស់ក្នុងការកំចាត់ស្រីងជញ្ជក់ទឹកដោះ ។

- * ថ្នាំស៊ីពែរមេទ្រីន (Cypermethrin 25 EC) កំរិតប្រើ 0.៥-១ លីត្រ ក្នុងមួយហិចតា
- * ថ្នាំឌីយ៉ាស៊ីណុង (Diazinon 60 EC) កំរិតប្រើ 0.៥- ១ លីត្រ ក្នុងមួយហិចតា
- * ថ្នាំមាឡាតុង (Malathion 50 EC) កំរិតប្រើ 0.៥- ១ លីត្រ ក្នុងមួយហិចតា
- * ថ្នាំបាសសាន (Bassan 50EC) កំរិតប្រើ ២៥-៤០ មីលីលីត្រ លាយទឹក 8 លីត្រ
- * ថ្នាំស៊ីពែរ៉ាន់(Cyperan 25EC) កំរិតប្រើពី ៥-៧ សេសេ លាយជាមួយទឹក 8លីត្រ

(ដើម្បីសុវត្ថិភាព និងជាប្រយោជន៍របស់លោកអ្នក សូមប្រើប្រាស់តែថ្នាំកសិកម្មដែលបានចុះបញ្ជីក និងអនុវត្តអោយបានត្រឹមត្រូវតាមការណែនាំក្នុងស្លាកសញ្ញា)



visuals:unlimited