



៥.២-ប្រើសំរាប់ចិញ្ចឹមត្រី

- មានវិធានមិនបេឌូធ្វើអោយត្រីឆាប់ធំ
- ធ្វើអោយទឹកល្អកំប្រែជាផ្លាស់
- បង្កើនជាតិប្លង់តុងតុងសំរាប់ចំណីត្រី
- លាយជាមួយចំណីត្រីពី ២០-៣០%
- អាចអោយត្រីស៊ីដោយផ្ទាល់តែម្តង
- ផ្អាកប្រើពេលទឹកមានពណ៌បៃតងខ្លាំង

៥.៣-ប្រើសំរាប់ចិញ្ចឹមជន្លេន

- គេអាចប្រើទំរង់ដី ពាក់កណ្តាលស្ងួត
- ដឹករណ្តៅពី ២-៣តិក រួចដាក់ផ្លាស្ទិច
- ចោះរន្ធផ្លាស្ទិចក្រាលនៅបាតរណ្តៅ
- សង់ដំបូល និងរបាំងសំរាប់ការពារ
- ដាក់ជន្លេនពូជទៅក្នុង រោងចិញ្ចឹម ដោយលាយជាមួយជីកាកសំណល់ឡ

ព័ត៌មានបន្ថែមសូមទំនាក់ទំនងអាស័យដ្ឋានខាងក្រោម:

- កម្មវិធីថ្នាក់ជាតិ	០២៣ ៩៩២ ៦០៩	- ខេត្តកំពត	០១២ ៤៧១ ៧៤១
- ខេត្តកំពង់ចាម	០១២ ៧៦៣ ៧៤២	- ខេត្តព្រៃវែង	០៩២ ៨៦៩ ៣៩៩
- ខេត្តកណ្តាល	០៩៩ ៨៨១ ៨៩៩	- ខេត្តសៀមរាប	០៩២ ៤៨៧ ៩៩៩
- ខេត្តស្វាយរៀង	០៩៧ ៦៦៣ ៤៩៨៨	- ខេត្តពោធិ៍សាត់	០៨៩ ៣៤៧ ៨៩៦
- ខេត្តតាកែវ	០១២ ៧៦៦ ២០៦	- ខេត្តបាត់ដំបង	០១២ ៩៩០ ១៩៤
- ខេត្តកំពង់ស្ពឺ	០១៦ ៧១១ ២៣០	- ខេត្តកំពង់ធំ	០១២ ៧២៨ ៣៩៩
- ខេត្តកំពង់ឆ្នាំង	០៩៧ ៩៨២ ៩២៥៣		

(ព្រះពុទ្ធលើកទី៨ ខែសីហា ឆ្នាំ២០១០)



កម្មវិធីឡដីវិទ្យាស្ត្រស្តុកស្តុកជាតិ



ការគ្រប់គ្រង និងប្រើប្រាស់ជីកាកសំណល់ឡ

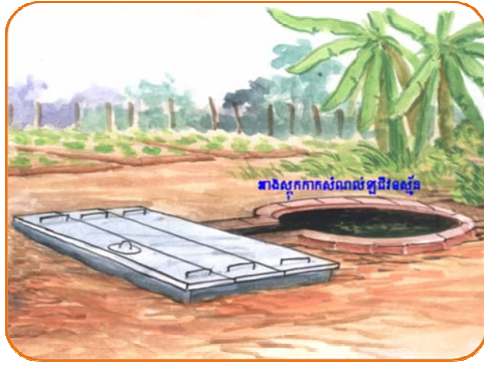


១-អ្វីជាជីកាកសំណល់ឡវិទ្យាស្ត្រស្តុកស្តុក?

ជីកាកសំណល់ឡជីវឧស្ម័នជាល្បាយលាមកសត្វ ដែលហូរចេញពីឡជីវឧស្ម័នបន្ទាប់ពីទទួលរងនូវការបំបែកធាតុក្នុងសក្តិខ្លួនឯងខ្យល់ ។ ជីកាកសំណល់ឡមិនមានក្លិនស្អុយ និងមិនទាក់ទាញសត្វល្អិត ដូចជី លាមកសត្វទេពីព្រោះគ្រាប់ស្មៅ និងសត្វ ល្អិតត្រូវបានសំលាប់ក្នុងឡជីវឧស្ម័ន ។

២-ជីកាកសំណល់ឡមានសារធាតុចិញ្ចឹមអ្វីខ្លះ?

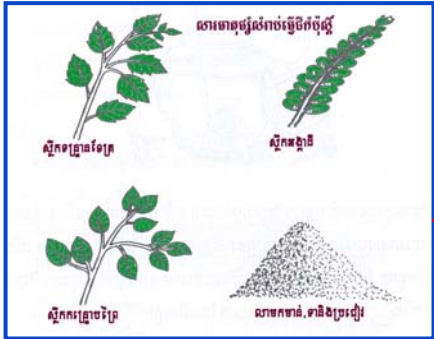
ជីកាកសំណល់ឡ ហៀរជារៀងរាល់ថ្ងៃចេញពីអាងបញ្ចេញទី២ ដោយម្ចាស់ឡដាក់ល្បាយលាមកសត្វប្រចាំថ្ងៃ ។ កាកសំណល់ដែលមានក្នុងអាងស្តុកនេះហើយដែលជាជីទឹកមួយយ៉ាងល្អមានសារធាតុចិញ្ចឹមច្រើនដូចជាពូកម៉ាក្រូធាតុ និងមីក្រូធាតុជាដើម ។



ប្រើប្រាស់ជីកាកសំណល់ឡបានត្រឹមត្រូវធ្វើអោយកសិករចំណេញថវិកា និងពេលវេលាជាច្រើន ។

៣. ការរៀបចំរោងដីកំប៉ុស្តិ៍

កសិករម្ចាស់ឡ អាចសង់រោងដីកំប៉ុស្តិ៍ដីត្រឹមត្រូវមួយ ដែលគាត់ងាយស្រួលរកសំភារៈសាងសង់ នៅក្នុងភូមិរបស់គាត់ផ្ទាល់ ។ សារធាតុផ្សំសំរាប់ធ្វើដីកំប៉ុស្តិ៍ដូចជា៖ **ស្លឹកឈើស្រស់, ស្នួត និងជីវារ** ។

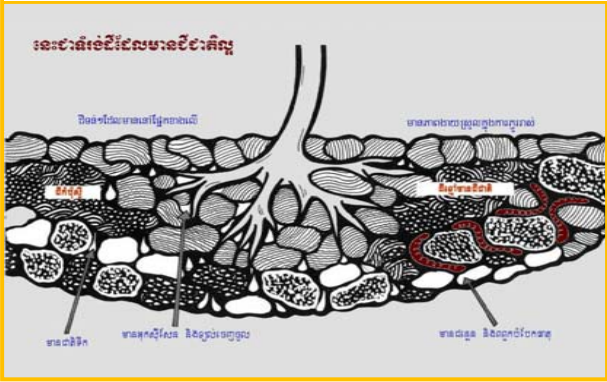


រូបខាងស្តាំដៃ គឺជាការបង្ហាញពីទំរង់ដី ដែលមានជីជាតិល្អ ដោយសារការប្រើ ដីកំប៉ុស្តិ៍ដែលបានមកពីកាកសំណល់ឡ រាវ និងការគ្រប់គ្រងដីបានត្រឹមត្រូវ ។ ការធ្វើរបៀបនេះអាចអោយដីធូរ និង មានរន្ធ ខ្យល់ច្រើននៅក្នុងដី ។

សំភារៈសំរាប់សង់រោងដីមានដូចជា៖ ឈើ, ធាងត្នោត, ឫស្សី, ស្លឹកដូង, ស្លឹកត្នោត, ស្លឹកស្បូវ, ចបកាប់, កាំបិត ពូថៅ, ដៃកគោល, លួស និងខ្សែចង ។



កសិករម្ចាស់ឡគួរតែសង់រោងដីអោយបាន **២ដង** នៃ ទំហំឡដីវិទ្យុស្ត័ររបស់គាត់ ដើម្បីអោយគាត់មានភាព ងាយស្រួលក្នុងការទុកដាក់ដីកាកសំណល់ឡ ។



មានរោងដីកំប៉ុស្តិ៍មួយនៅផ្ទះ ប្រៀបដូចអ្នកបានសន្យាលុយទុកក្នុងហោប៉ៅជារៀងរាល់ថ្ងៃ ។

៤. សារៈប្រយោជន៍ដីកាកសំណល់ឡ

- មានសារធាតុចិញ្ចឹមច្រើនមុខ
- ធ្វើអោយដីសំបូរជីជាតិ និងដីធូរ
- បង្កើនពពួកបំបែកធាតុនៅក្នុងដី
- ដីស្រែចំការមិនសូវដុះស្មៅច្រើន
- ដំណាំធន់នឹងការបំផ្លាញពីសត្វល្អិត
- ទិន្នផល និងគុណភាពផលិតផលល្អ
- កាត់បន្ថយការទិញជីគីមីពីទីផ្សារ ។

៥. ការធ្វើប្រាសាទដីកាកសំណល់ឡ

៥.១- ប្រើលើដំណាំស្រូវ, បន្លែ និងហូបផ្លែ

☞ ប្រើជំទំរង់គោកសំរាប់ទ្រាប់បាត

- ប្រើ **១៥-២០** គក្រ ក្នុង **១** អារ អាស្រ័យ តាមប្រភេទដីលើដំណាំស្រូវ និងបន្លែ
- កុំទុកដីកាកសំណល់ឡចោលនៅហាល ថ្ងៃ ឬហាលភ្លៀង ដែលអាចធ្វើអោយ សារធាតុចិញ្ចឹមនៅក្នុងដីត្រូវបាត់បង់

☞ ប្រើជំទំរង់រាវសំរាប់បំប៉ន

- ប្រើជំទឹក **១** ភាគ លាយទឹក **៣** ភាគ
- ត្រូវស្រោចទឹកបន្ថែម ពីលើដំណាំនៅ ពេលដែលកសិករម្ចាស់ឡស្រោចដីកាក សំណល់ឡដីវិទ្យុស្ត័ររួច
- ភាគច្រើនគេប្រើទំរង់រាវលើបន្លែ ។



ការប្រើដីកាកសំណល់ឡសំរាប់ទ្រាប់បាតពេលភ្ជួររាស់



ដំណាំស្រូវលូតលាស់ល្អដោយសារដីកាកសំណល់ឡ



ដីកាកសំណល់ឡដីវិទ្យុស្ត័រទំរង់រាវលាយទឹកស្រោចដំណាំ