

សត្វស្រីងគឺជាសត្វល្អិតដែលស្ថិតក្នុងចំណោម ពពួកសត្វចុចជញ្ជក់ទឹកដោះស្រូវ ។ វាជញ្ជក់ គ្រាប់ស្រូវក្នុងដំណាក់កាលដាក់ទឹកដោះដែលធ្វើ ឱ្យគ្រាប់ស្រូវស្តុក ជូនកាលវាចុចជញ្ជក់គ្រាប់ ស្រូវនៅក្នុងដំណាក់កាលដាក់ម្សៅ បណ្តាល ឱ្យគ្រាប់អង្ករអន់គុណភាព ។

តាមការសង្កេតរបស់យើងកន្លងមកឃើញថា ការបំផ្លាញរបស់សត្វល្អិតចង្រៃនេះប្រព្រឹត្តទៅ លើស្រែច្រាំងនិងវស្សា ។ ប៉ុន្តែចំពោះស្រែវស្សា សត្វស្រីងច្រើនធ្វើការបំផ្លាញខ្លាំងលើប្រភេទ ស្រូវស្រាលជាងស្រូវកណ្តាលនិងស្រូវធ្ងន់ ។

លក្ខណៈរូប :

- ពងស្រីងជញ្ជក់ទឹកដោះមានពណ៌ក្រហមក្មេក រាងមូលសំប៉ែតដូចជាស័ក្តរៀបជា ២-៣ ជួរ នៅ ឯទ្រនុងខ្នងស្លឹក ជូនកាលអាចនៅលើកូរស្រូវ ក្នុងមេស្រីង មួយក្បាលអាចពងបានពី ១០ - ២០ ពង ក្នុង ១ លើកៗ ។

- កូនទើបនឹងញាស់មានពណ៌បៃតងភ្លាវ
- មេចំណាស់មានរាងទ្រវែងពណ៌បៃតង ស្រអាប់នៅផ្នែកខាងក្រោម ផ្នែកខាងលើមាន ពណ៌បៃតងក្មេក ។

ពេលវេលាបំផ្លាញ :

ជាធម្មតាវាចាប់ចេញស៊ីបំផ្លាញនៅពេល ព្រឹកព្រលឹមនិងពេលថ្ងៃរសៀលមេឃត្រជាក់ ។

លក្ខណៈនិស្សាមបំផ្លាញ :

- កូនទើបនឹងញាស់វាស៊ីជញ្ជក់រុក្ខរសដើម ស្រូវនិងស្លឹក ។
- មេចំណាស់វាបំផ្លាញដោយចុចជញ្ជក់គ្រាប់ ស្រូវនៅដំណាក់កាលស្រូវដាក់ទឹកដោះត្រង់ថ្ងៃ ប្រសព្វរវាងសំបកខ្នងនិងសំបកពោះធ្វើឱ្យគ្រាប់ ស្រូវដាក់គ្រាប់មិនពេញ ។ ប្រសិនបើបំផ្លាញក្នុង ដំណាក់កាលដាក់ម្សៅ វាពុំបណ្តាលឱ្យបាត់បង់ ទិន្នផលស្រូវឡើយ តែវាបណ្តាលឱ្យគ្រាប់អង្ករ អន់គុណភាព ។

ការការពារទុកជាមុន :

អនាម័យស្រែ : ចំពោះដីស្រែមិនទាន់ដាំដុះត្រូវ ជំរះស្មៅឱ្យបានស្អាត ដើម្បីបំបាត់ជំរករបស់ ស្រីង ។

ការជំរុញមគ្គុទ្ទៈ : ត្រូវជំរុញមគ្គុទ្ទៈក្នុងពេលតែមួយ នូវពូជស្រូវស្រាលដើម្បីឱ្យស្រូវទាំងនោះទុំព្រម ពេលជាមួយគ្នា ។ គ្មានពូជណាដែលធន់ទៅ នឹងស្រីងឡើយ ។

ត្រូវរក្សាសត្វមានប្រយោជន៍ដូចជាពីងពាង, អណ្តើកមាស, កណ្តូបអង់តែនវែង, ឌីម៉ាល់ និង កន្ទុយ ។

វិធានការកំចាត់ :

- ប្រើស្បែកមុងឬសំណាញ់ឈើប ដោយដំបូង ត្រូវអូសខ្សែដើរទទឹងស្រែយីតៗ បំប្រះចុងស្រូវ ដើម្បីបង្កើលស្រីងឱ្យហើរមកផ្គុំគ្នានៅខាងមុខ រួចសឹមយកឈើបអូសកៀរប្រមូល ឬ ប្រើកន្ត្រុង ស្បែកមុងចុះត្រីវិដងយកអោយបានរហ័ស ហើយ ប្រមូលយកទៅបុកលាយជាមួយនឹងទឹករួចយក ទៅបាញ់លើស្រែ ។

- យកសំបកកង់គ្រប់ប្រភេទដុតបង្ហូរជុំវិញ ស្រែឬលើខ្យល់ដើម្បីឱ្យវាហើរចេញ ។

- យកសាប៊ូក្រអូបលាយជាមួយទឹកបាញ់ទៅ លើដើមស្រូវ ។

- យកទឹកម្ទេសទុំបាញ់ទៅលើស្រូវ ក្នុងកំរិត ម្ទេសម៉ត់មួយកំប៉ុងទឹកដោះគោលាយជាមួយទឹក ១៧ លីត្រ ។

- ខ្ពប់របស់ដែលមានក្លិនស្អុយជានុយដាក់ជុំ វិញស្រែនិងក្នុងស្រែឬក៏លាយថ្នាំពុលជាមួយនុយ នោះដោយព្យួរនៅក្នុងស្រែ ពីព្រោះសត្វស្រីង

ជញ្ជក់ទឹកដោះ វាចូលចិត្តរបស់ណាដែលមានក្លិន
ស្អុយ ។

វិធានការកំចាត់ដោយប្រើថ្នាំពុល :

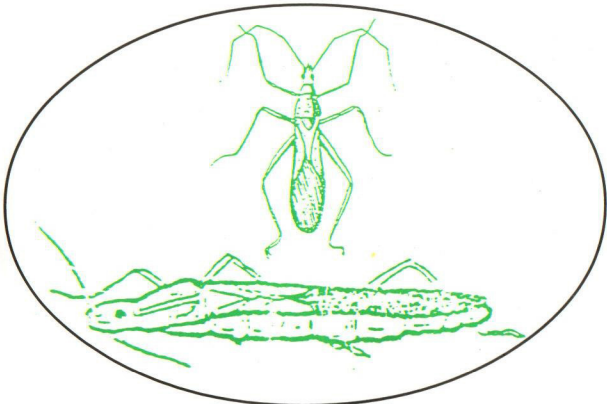
ក្នុងករណីធ្ងន់ធ្ងរដែលយើងមិនអាចជៀសរួច
យើងប្រើថ្នាំពុលដូចជា :

..Diazinon (ឌីយ៉ាស៊ីណុង) កំរិតប្រើ ៣.៤
ស្លាបព្រាបាយលាយទឹក ១២ លីត្រ ។

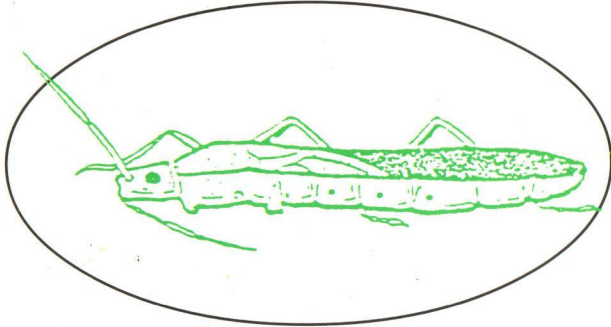
..Sumithion (សូមីត្យុង) កំរិតប្រើ ៣.៤ ស្លាប
ព្រាបាយលាយទឹក ១៦ លីត្រ ។

សព្វថ្ងៃនេះគេប្រើប្រាស់ថ្នាំពុល ព្រមទាំង :

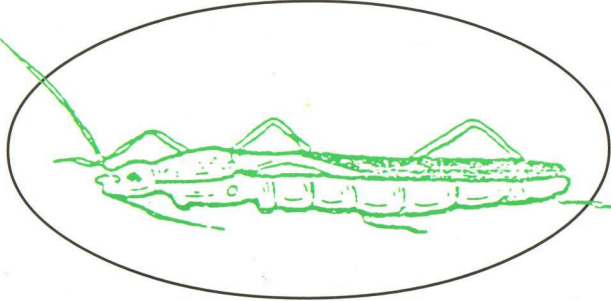
១.លិបតូកូរីសា អូរ៉ាតូរីអ៊ីស (Leptocorisa Orato-
rius) មានចំណុចខ្មៅមួយជួរអមសងខាងពោះ
និង មានប្រវែងបណ្តោយខ្លួន ១៩ មីលីម៉ែត្រ
(ពេញវ័យ) ។



២.លិបតូកូរីសា ស៊ីនីស៊ីស (Leptocorisa Chi-
nensis) តែម្តងខ្មៅគល់អង្កែតែនពណ៌ត្នោតខ្មៅ
ប្រវែងបណ្តោយខ្លួន ១៧.៥ មីលីម៉ែត្រ ។



៣.លិបតូកូរីសា អាគុយតា(Leptocorisa Acuta)
ប្រវែងបណ្តោយខ្លួន ១៦ មីលីម៉ែត្រ ។



សូមសូម

ស្រីងជញ្ជក់ទឹកដោះ



គំរោងគណនាកម្មវិធី ធនាគារ អភិវឌ្ឍន៍
អាស៊ី (ADB) លេខ 1445-CAM (SF)
នាយកដ្ឋាន ផ្សព្វផ្សាយកសិកម្ម
លេខ : ៤ ឆ្នាំ ២០០២

