



# បណ្ឌិតសិក្សាខេត្តកណ្តាល

## ទ្រឹស



អាស័យដ្ឋានទំនាក់ទំនង: ផ្លូវលេខ ១០៣ (តាខ្មៅ)

ទំនាក់ទំនងទូរស័ព្ទ (០២៣ ៩៨៣ ៤៦១)

(០១២ ៨២៤ ៤២៥)

ឧបត្ថម្ភដោយ: អង្គការវិវឌ្ឍន៍ VVOB



ឆ្នាំ ២០១០

## ទ្រឹស

### ១.លក្ខណៈរូបសាស្ត្រ

ទ្រឹសជាសត្វល្អិតដែលបំផ្លាញដំណាំស្រូវ ជាពិសេសនៅក្នុងដំណាក់កាលសំណាប ។ វាបំផ្លាញនៅលើផ្ទាល និងស្រូវពង្រួសដែលមានការរាំងស្ងួត។ ដំណាក់កាលស្រូវបែកគុម្ព ទៅបែកគុម្ពពេញទំហឹងមានការបំផ្លាញខ្លះៗតែប៉ុណ្ណោះ ។ សត្វល្អិតប្រភេទនេះមានវត្តមាននៅគ្រប់បរិស្ថានដំណាំស្រូវទាំងអស់ ។ នៅតំបន់ត្រូពិច ទ្រឹសមានច្រើនក្រែលែងក្នុងរដូវរាំងស្ងួត ពី ខែកក្កដា ដល់ខែ កញ្ញា និងពីខែ មករា ដល់ខែ មិនា។ នៅពេលមានអាកាសធាតុអំណោយផលវាចាប់ផ្តើមធ្វើដំណើរ ហើយទៅសំងំនៅគុម្ពស្លៅក្នុងកំឡុងពេលរដូវត្រជាក់ ។

ទ្រឹសមានដងខ្លួនឆ្មាស្តើង ពណ៌ត្នោតចាស់ ហើយវែងមានបណ្តោយប្រវែងពី ១មីលីម៉ែត្រ ទៅ ២មីលីម៉ែត្រ ហើយមានអង់តែនពី ៥ ទៅ ៨ កង។ ទ្រឹសមានពីរប្រភេទ: ប្រភេទមានស្លាប និងប្រភេទគ្មានស្លាប។ ទ្រឹសដែលមានស្លាប ស្លាបវាទាំងគូរនោះមានរាងទ្រវែងតូចហើយមានរោមវែងនៅតែមជ្ឈិវិញ។

ពងវាមានសណ្ឋានដូចៗគ្នា ហើយជំរុះនៅក្នុងស្នាមប្រេះនៃជាលិការបស់ស្លឹក ដោយប្រដាប់បញ្ចេញពងរបស់ទ្រឹសញី រីឯប្រដាប់បញ្ចេញពងនោះវិញមានសណ្ឋានដូចមុខរណារ។ ពងវាតូចមានបណ្តោយ ០,២៥មីលីម៉ែត្រ និងទទឹង ០,១មីលីម៉ែត្រ ហើយមានលក្ខណៈស្រអាប់នៅពេលដែលទើបពងឡើង ប៉ុន្តែប្រែក្លាយជាពណ៌លឿងព្រលែតវិញនៅពេលវាជិតញាស់។ កូនទ្រឹសដែលទើបញាស់ឡើងគ្មានពណ៌ទេ ។

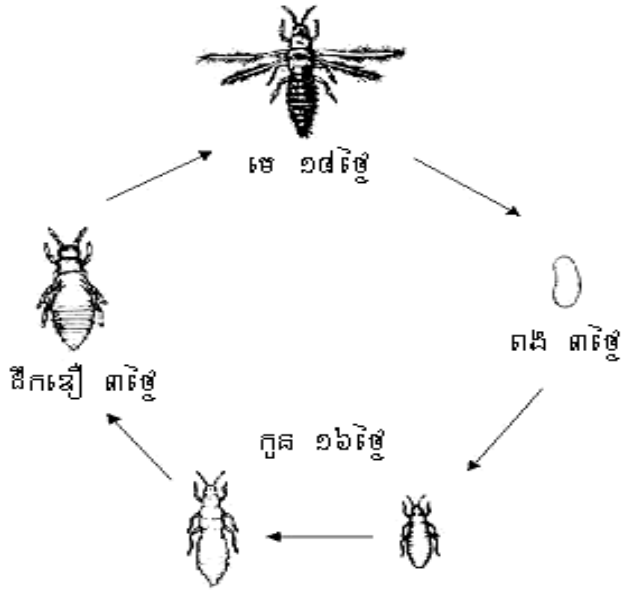
បន្ទាប់ពីញាស់បានមួយរយៈ កូនទើបញាស់ស្ថិតនៅមួយកន្លែង គឺវាមិនទៅណាទេ ក្រោយមកក៏វារបន្តិចម្តងៗទៅរកស៊ីជាលិកាទន់ៗនៃស្លឹកខ្លីៗដែលពុំទាន់រលាវនៅឡើយ គឺនៅក្នុងរមួរនៃស្លឹក ប៉ុន្តែនៅជិតតែមស្លឹកនោះតែម្តង នៅត្រង់មុំក្រោមស្លឹក និងនៅក្នុងកូនស្រូវកំពុងលូតលាស់។ ជីវិតកូនទើបញាស់ និងដឹកខ្សឹប្រព្រឹត្តទៅនៅក្នុងជាលិកាទាំងនោះ រីឯទ្រឹសពេញវ័យ រកស៊ីចិញ្ចឹមជីវិតរបស់វា នៅក្នុងជាលិកាទាំងនោះដែរតាំងពីទើបញាស់មកម៉្លេះ។ មេចំណាស់មានរាងតូចៗ ហើយទន់។



### ២.វដ្តជីវិត

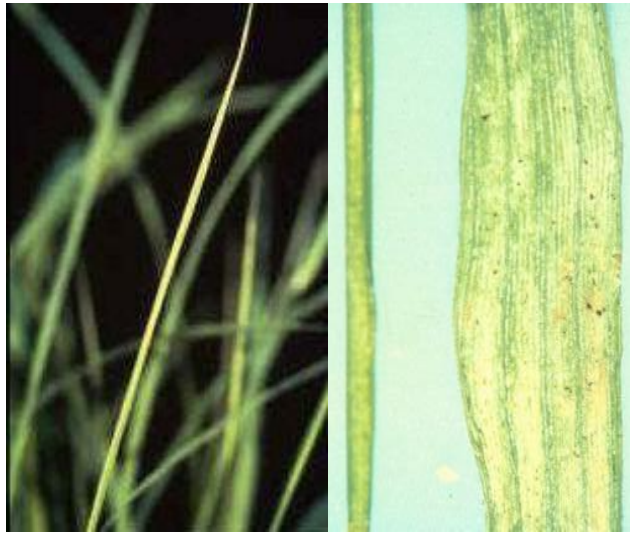
ទ្រឹសជាកត្តាបង្កបំផុតក្នុងរដូវរាំងស្ងួត។ វារុករានដំណាំស្រូវនៅកំឡុងពេលដំណាក់កាលសំណាប ឬពីរសប្តាហ៍បន្ទាប់

ពីសាប-ព្រួសគ្រាប់។ ទ្រីបពេញវ័យហើរនៅពេលថ្ងៃ។ ពួកវាធ្វើបំណាស់ទីនៅពេលថ្ងៃ ហើយស្វែងរកស្រែស្រូវដែលទើបស្ទួងហើយថ្មីៗ។ ទ្រីបច្រើនរស់នៅក្នុងរមួរស្លឹកសំណាប និងកើតមានច្រើននៅពេលរាំងស្ងួត។



**៣. ការបំផ្លាញ**

ពួកទ្រីបពេញវ័យ ព្រមទាំងកូនញាស់ ស៊ីជាលិកានៃដើមស្រូវ (ស៊ីកោសយកជាលិកាពណ៍បៃតងពីស្លឹកស្រូវ) ហើយចិញ្ចឹមជីវិតវាដោយជញ្ជក់រុក្ខរសពីដើមស្រូវ។ ការជញ្ជក់របស់ទ្រីបប្រភេទនេះបណ្តាលឱ្យដើមស្រូវឡើងពណ៌លឿង បន្ទាប់មកក្លាយជាពណ៌ក្រហម ហើយធ្វើឱ្យតួស្លឹករមួរទៀតផង (ស្លឹកស្រូវស្ងួតរមួរចុងពណ៌ស) ។



**៤. ស្នាមបំផ្លាញ**

- ធ្វើឱ្យស្លឹកស្រូវរមួរផ្នែកខាងចុង (វាស់នៅក្នុងរមួរស្លឹកស្រូវផ្នែកខាងចុង)
- ជញ្ជក់ស្លឹកស្រូវធ្វើឱ្យស្លឹកស្ងួត និងឡើងពណ៌ក្រហម
- វាបំផ្លាញផ្ទាល់សំណាបដែលគ្មានទឹក ជាពិសេសពេលរាំងស្ងួត។
- វាចាប់ផ្តើមបំផ្លាញនៅពេលសំណាបមានអាយុ ៧-១០ ថ្ងៃ ហើយធ្វើឱ្យសំណាបស្ងួតលាស់មិនល្អ។
- ចំពោះស្រូវពង្រួស ការបាត់បង់អាចឡើងរហូតដល់ ១០០ភាគរយ នៅពេលរងការបំផ្លាញធ្ងន់ធ្ងរ នៅក្រោយពេល ២០ថ្ងៃ បន្ទាប់ពីព្រួស។

**៥. វិធានការការពារ និង កំចាត់**

- សំអាតស្រែជាប្រចាំ
- ដាំដុះឱ្យស្របពេលវេលា

- យកក្រម៉ា ឬស្បែកមុងសើមអូសពីលើផ្ទាល់សារចុះសារឡើង នៅពេលព្រឹកព្រលឹម។
- ចំពោះស្រែមានទឹក ត្រូវយកមែកឬស្សីវាត់លើចុងស្រូវទម្លាក់ទ្រីបចុះ រួចកៀរឬប្រមូលទៅកំទេចចោល។
- ការពន្លឺចំណុចទៅក្នុងស្រែដែលរងការបំផ្លាញមានរយៈពេល២ថ្ងៃ គឺជាវិធានការណាអនុវត្តន៍មួយដែលមានប្រសិទ្ធិភាពប្រឆាំងជាមួយទ្រីប។
- ថែរក្សាសត្វមានប្រយោជន៍ដូចជា ពឹងពាង ឱម៉ាស់ អណ្តើកមាស ខ្នុតដី គូថស្រូច-ទាល...។



**ការប្រើប្រាស់ថ្នាំកសិកម្មជាជីវិតចុងក្រោយបង្អស់ក្នុងការកំចាត់ទ្រីប ។**

(ដើម្បីសុវត្ថិភាព និងជាប្រយោជន៍របស់លោកអ្នកសូមប្រើប្រាស់ថ្នាំកសិកម្មដែលបានចុះបញ្ជី និងអនុវត្តអោយបានត្រឹមត្រូវតាមការណែនាំក្នុងស្លាកសញ្ញា)