

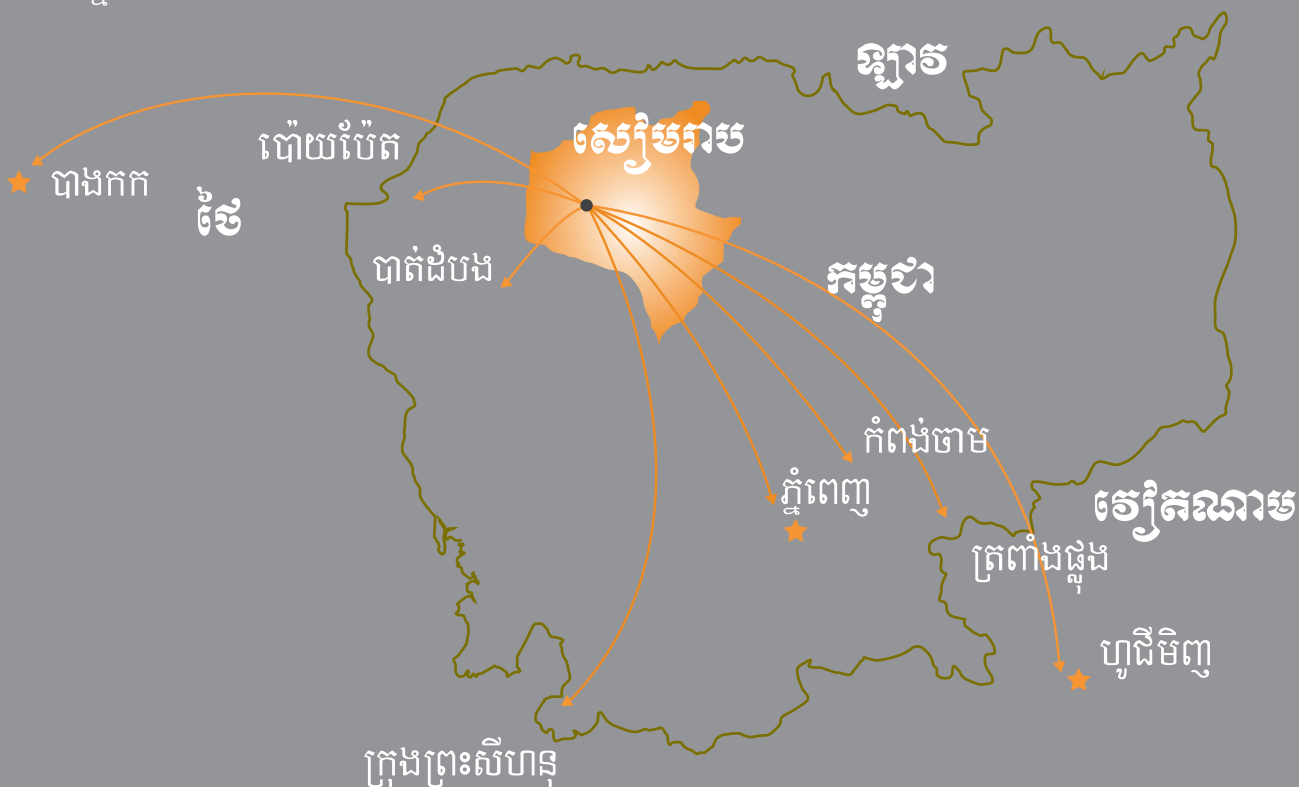
**ខេត្តសៀមរាប**

**សក្តានុពលវិនិយោគ**

ខែ មករា ឆ្នាំ ២០១០



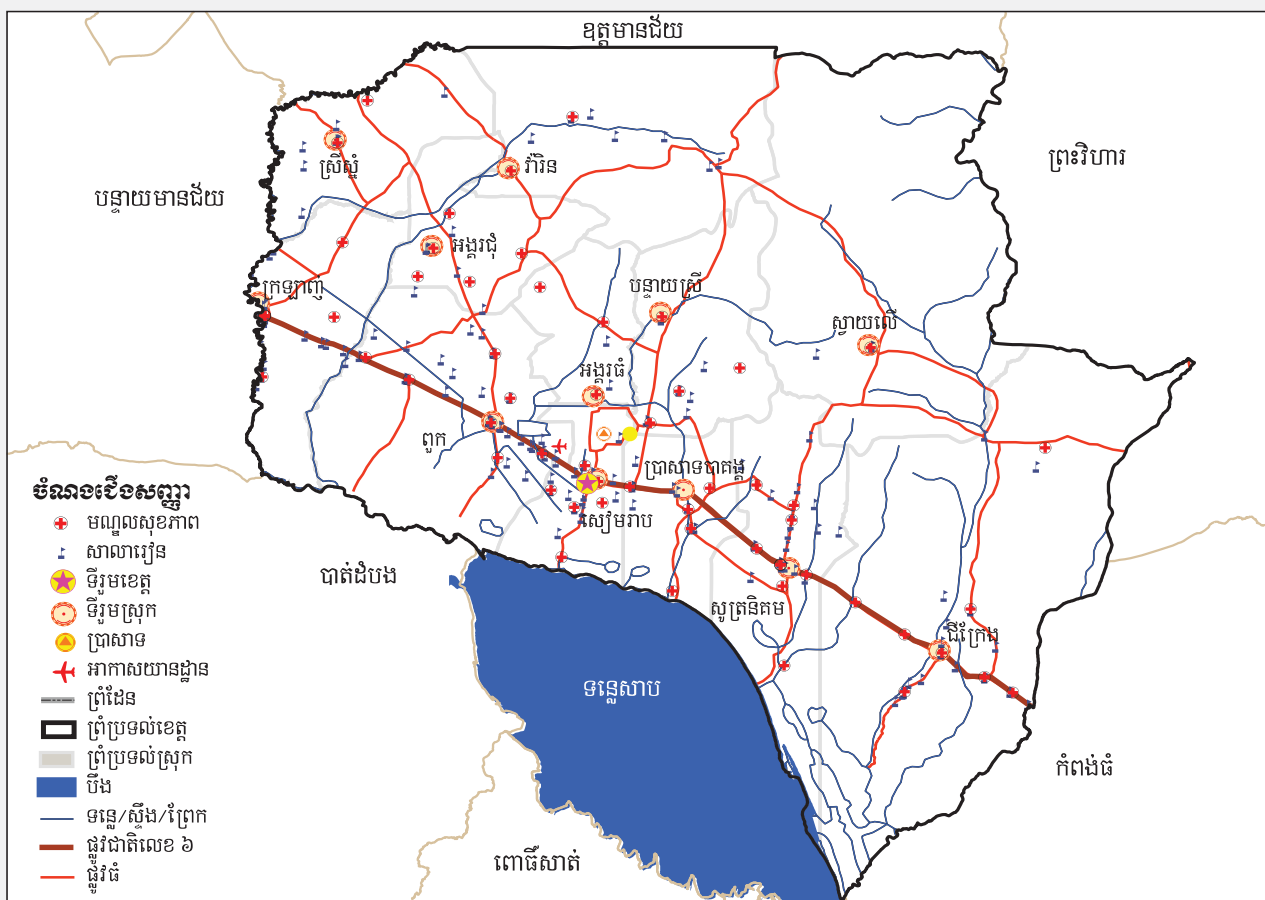
**USAID**  
ជំនួយពីពលរដ្ឋអាមេរិក



# ខេត្តសៀមរាប

ខេត្តសៀមរាប សក្តានុពលអាជីវកម្មពិភពលោក





**បញ្ជាក់:**  
 ទស្សនៈរបស់អ្នកនិពន្ធដែលបង្ហាញនៅក្នុងឯកសារបោះពុម្ពផ្សាយនេះ មិនឆ្លុះបញ្ចាំងអំពី ទស្សនៈរបស់ ទីភ្នាក់ងារសហរដ្ឋអាមេរិក ដើម្បីអភិវឌ្ឍន៍ អន្តរជាតិ ឬ រដ្ឋាភិបាលអាមេរិកនោះឡើយ ។





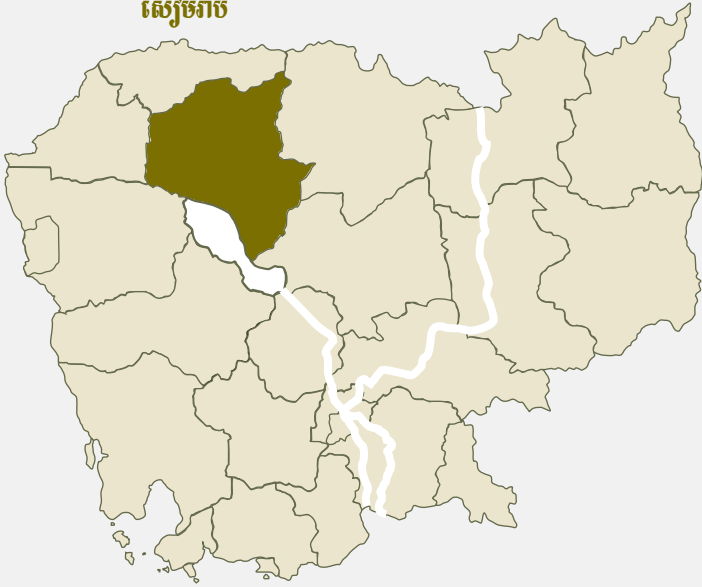
## របាយការណ៍វិនិយោគនៅខេត្តសៀមរាប

សារស្នាមចង្អុលផ្លូវចំពោះទេសចរ	២
ចំណុចខ្លាំងផ្លូវជាតិ	៣
បើកចំហចំពោះអាជីវកម្ម កំលាំងពលកម្មតំលៃទាប និងមានផលិតភាព ទីតាំងជាយុទ្ធសាស្ត្រក្នុងតំបន់	
ហេតុផលធ្លាក់ចុះក្នុងការធ្វើវិនិយោគនៅខេត្តសៀមរាប	៤
១. តំបន់ទេសចរណ៍ដាច់ផ្លូវពីភាពលោក ២. ហេដ្ឋារចនាសម្ព័ន្ធប្រកបដោយគុណភាព ៣. ទីផ្សារធំជាងគេទីពីរនៅប្រទេសកម្ពុជា ៤. បរិយាកាសអាជីវកម្មឱ្យកាន់តែប្រសើរឡើង ៥. កម្លាំងពលកម្មពេញវ័យច្រើន មានការអប់រំបណ្តុះបណ្តាល និងមានតំលៃទាប	
វិស័យសំខាន់ៗនៅក្នុងខេត្ត	៥
ទិសដៅវិនិយោគ	៧
ត្រូវការស្វែងយល់បន្ថែមទៀតទេ?	៨
ស្ម័គ្រចិត្ត	៩

របាយការណ៍វិនិយោគនេះផលិតដោយ Emerging Markets Consulting សំរាប់គម្រោងពង្រឹងសហគ្រាសខ្នាតតូចបំផុត ខ្នាតតូច និងខ្នាតមធ្យមកម្ពុជា ដែលអនុវត្តតំរោងដោយអង្គការ DAI ឧបត្ថម្ភថវិកាដោយ ទីភ្នាក់ងារសហរដ្ឋអាមេរិក ដើម្បីអភិវឌ្ឍន៍អន្តរជាតិ និងមានការចូលរួមសហការពីសាលាខេត្តសៀមរាប និងគណៈកម្មាធិការវិនិយោគកម្ពុជានៃក្រុមប្រឹក្សាអភិវឌ្ឍន៍កម្ពុជា ។



**សៀមរាប**



**សារស្នាគមន៍របស់ថ្នាក់កំណើតខេត្ត**

ភ្ញៀវជាតិ និង អន្តរជាតិ ជាទីគោរព !  
វិនិយោគិនជាតិ និង អន្តរជាតិ ជាទីគោរព !



ខេត្តសៀមរាបស្ថិតនៅភាគពាយ័ព្យនៃប្រទេស  
ចំងាយ ៣១៤ គីឡូម៉ែត្រ ពីរាជធានីភ្នំពេញតាមផ្លូវជាតិ  
លេខ៦ ។ ខេត្តសៀមរាប មានផ្ទៃដីសរុបចំនួន ១០.២៩៩  
គ.ម<sup>២</sup> ចែកចេញជា ១១ស្រុក/ក្រុង០១ ត្រូវជា ៨៧ឃុំ  
១៣ សង្កាត់ និង ៨៧៥ ភូមិ មានដង់ស៊ីតេ ៨៣.៩២ នាក់  
ក្នុង ១ គ.ម<sup>២</sup> មានប្រជាពលរដ្ឋសរុបចំនួន ៨៩០.៤៦៦ នាក់  
ដោយមានកំណើនចន្លោះពី ៤ ភាគរយ ក្នុងមួយឆ្នាំ ។

ខេត្តសៀមរាប ជាអតីតអាណាចក្រអង្គរដ៏ខ្ពង់ខ្ពស់មួយ  
និងជាទីក្រុងដ៏ល្អឯកផ្នែកវប្បធម៌ប្រវត្តិសាស្ត្រដ៏យូរលង់មួយក្នុងទ្វីបអាស៊ី ។ កេរ្តិ៍មរតក  
ដ៏សំបូរបែបជាច្រើនបានបន្សល់ទុកលើទឹកដីមួយនេះ ដែលព្យាងអោយបច្ចុប្បន្នភាពរបស់  
ខេត្តសៀមរាបក្លាយជាតំបន់គោលដៅទេសចរណ៍វប្បធម៌សំខាន់មួយ សម្រាប់ប្រជាជន  
គ្រប់ទិសទីលើពិភពលោក ។

ជាក់ស្តែងទឹកដីអង្គរដ៏បរិមួយនេះពោរពេញទៅដោយទីកន្លែងវប្បធម៌ រមណីយដ្ឋាន  
ប្រវត្តិសាស្ត្រច្រើនសប្បុរស ដែលបានទាក់ទាញភ្ញៀវទេសចរណ៍ជាតិ និងអន្តរជាតិ  
២លាននាក់ក្នុងមួយឆ្នាំ ដោយខេត្តមានប្រាសាទ វិយចំណាស់រាប់ពាន់ឆ្នាំជាច្រើនប្រកបដោយ  
ក្បាច់រចនាបថខ្មែរអង្គរយ៉ាងរស់រវើកគួរឱ្យស្ងប់ស្ងែង ព្រមទាំងសម្រស់នៃចំណាក់អប្សរាដ៏ល្អ  
ប្រណិតរាប់រយផងដែរ ជាពិសេសប្រាសាទអង្គរវត្ត គឺសម្បត្តិដែលមិនអាចកាត់ថ្លៃបាន ហើយ  
ត្រូវបានសកលលោកទាំងមូលចាត់ទុកជាសម្បត្តិបេតិកភណ្ឌពិភពលោក សម្រាប់មនុស្ស  
ជាតិគ្រប់គ្នា ។ លើសពីនេះទៀត ភ្ញៀវទេសចរអាចឡើងលើភ្នំបាខែងដើម្បីមើលថ្ងៃរះ  
និងថ្ងៃលិចដ៏ស្រស់ស្អាត ដូចទឹកកំសាន្តសប្បាយនៅបារាយណ៍ទឹកថ្លា ទឹកជ្រោះភ្នំគូលែន និង  
ជិះទូកទស្សនាធម្មជាតិ តាមបឹងទន្លេសាប ដែលមានសត្វបក្សីបក្សា និងជីវចម្រុះគ្រប់ប្រភេទ

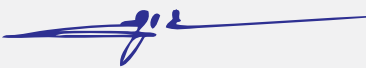
គួរឱ្យចង់គយគន់ ។ ជាមួយគ្នានោះ ការធ្វើដំណើរកំសាន្តមកកាន់ខេត្តសៀមរាប ក៏ជាឱកាស  
មួយសម្រាប់ភ្ញៀវទាំងអស់ទទួលបាននូវចំណេះដឹងទូទៅមួយផ្នែកទៀត ពីវប្បធម៌ខ្មែរ  
ដូចជាសិល្បៈ ភ្លេង រាំ អក្សរ ភាសានិងសង្គមធម៌ខ្មែរ ហើយនិង ម្ហូបរបៀបរបបនៃការរស់នៅ  
របស់ប្រជាជន និងអត្ថប្រយោជន៍ ជាដើម ។ល។

សិទ្ធិភាពទាំងអស់នេះ គឺជាកត្តាលើកកម្ពស់វិស័យទេសចរណ៍ក្នុងខេត្តអោយមានសក្តានុពល  
កាន់តែខ្លាំងដែលធ្វើអោយ ខេត្តសៀមរាបត្រូវបានចាត់ទុកជាប៉ូលសេដ្ឋកិច្ចសំខាន់ទី២ សម្រាប់  
ខ្សែនសេដ្ឋកិច្ចជាតិទាំងមូល ។ ក្នុងន័យនេះ តាមរយៈគោលនយោបាយឈ្នះ-ឈ្នះ និងគោល-  
នយោបាយការទូតដ៏ប៉ិនប្រសព្វរបស់រាជរដ្ឋាភិបាលកម្ពុជា ក្រោមការដឹកនាំប្រកបដោយ  
ទស្សនវិស័យស៊ីជម្រៅរបស់សម្តេចអគ្គមហាសេនាបតីតេជោ **ហ៊ុន សែន** នាយករដ្ឋមន្ត្រី  
នៃព្រះរាជាណាចក្រកម្ពុជា បាននាំមកនូវសន្តិភាពយ៉ាងពេញលេញគ្រប់ដណ្តប់ទូទាំងផ្ទៃប្រទេស  
ដើម្បីសម្រេចឱ្យបាននូវផ្លូវដំរើមមុតបំផុត គឺសុវត្ថិភាពទាំងផ្លូវកាយ និងផ្លូវចិត្ត ការអភិវឌ្ឍន៍  
ប្រទេស និងការកាត់បន្ថយភាពក្រីក្រ របស់ប្រជាជនខ្មែរ ។ គោលការណ៍ដ៏ត្រឹមត្រូវនេះ  
ជាក្បាលម៉ាស៊ីនអភិវឌ្ឍជាតិដ៏មានប្រសិទ្ធភាពដែលបាននឹង កំពុងអនុវត្តន៍យ៉ាងខ្ជាប់ខ្ជួន  
នៅរាជធានី និងគ្រប់បណ្តាខេត្តទាំងអស់ក្នុងប្រទេសកម្ពុជា ។ ស្របតាមន័យនេះ ខេត្តសៀមរាប  
បានខិតខំជំរុញការអភិវឌ្ឍន៍របស់ខ្លួនស្ទើរគ្រប់វិស័យ ដែលគួរឱ្យកត់សំគាល់ពីមួយថ្ងៃទៅ  
មួយថ្ងៃ ដោយយើងប្តេជ្ញាធានាឱ្យបាននូវសន្តិសុខ សុវត្ថិភាពល្អប្រសើរ និងពង្រឹងនីតិវិធី  
សម្រាប់ការរស់នៅប្រចាំថ្ងៃ ការរកស៊ី ការលក់ដូរ ការធ្វើពាណិជ្ជកម្មរបស់ប្រជាជនទូទៅ  
អ្នកវិនិយោគជាតិ និងអន្តរជាតិ នានា ព្រមទាំងដំណើរកំសាន្តសប្បាយរីករាយរបស់ ភ្ញៀវជាតិ  
និងអន្តរជាតិ ទាំងឡាយផងដែរ ។ មួយវិញទៀត អាជ្ញាធរខេត្តសៀមរាបបាន និងកំពុងលើក  
កម្ពស់សោភ័ណភាពខេត្តឱ្យស័ក្តិសមជាទីក្រុងទេសចរណ៍វប្បធម៌ ប្រវត្តិសាស្ត្រ ធម្មជាតិ  
តាមរយៈការស្តារ និងការកសាងហេដ្ឋារចនាសម្ព័ន្ធរូបវន្តនានា រួមមានៈ ការសាងសង់ផ្លូវ  
វាងក្រុង ស្ទឹង ប្រឡាយ ស្ទឹង ព្រមទាំងក្រាស់ភ្នំភ្នំភ្នំរាមតាមចិញ្ចើមថ្នល់ ដាំដើមឈើ  
ដើមផ្កា តាមដងផ្លូវសំខាន់ៗ ធ្វើស្ពានច្បារ ដាក់ភ្លើងសញ្ជាតិរាម ភ្លើងស្តុប ភ្លើងបុគ្គី  
សាធារណៈ កសាងប្រព័ន្ធទឹកស្អាត និងពង្រីកការសំអាតតាមផ្លូវសាធារណៈ ជាពិសេសអនុវត្ត  
យុទ្ធសាស្ត្រ ខ្សែក្រវ៉ាត់ក្រុងបែតង ដើម្បីធានាបានការផ្គត់ផ្គង់ប្រព័ន្ធត្រួតពិនិត្យអោយដល់  
ទីផ្សារ សណ្ឋាគារ ផ្ទះសំណាក់ និងភោជនីយដ្ឋាននានា ។ល។

ក្នុងនាមគណៈអភិបាលខេត្ត អាជ្ញាធរគ្រប់លំដាប់ថ្នាក់ បងប្អូនប្រជាជនក្នុងខេត្ត  
ទាំងអស់ និងក្នុងនាមខ្លួនខ្ញុំផ្ទាល់ ខ្ញុំសូមស្វាគមន៍យ៉ាងកក់ក្តៅចំពោះដំណើរកំសាន្តមកកាន់  
ខេត្តសៀមរាបរបស់ភ្ញៀវជាតិ និងអន្តរជាតិ ក៏ដូចជា វិនិយោគិននានា ដែលមានបំណងមក  
វិនិយោគក្នុងខេត្តសៀមរាប ។ យើងខ្ញុំពិតជាសង្ឃឹមថាៈ ទឹកដីសៀមរាបដ៏ល្អដ៏មួយនេះ នឹង  
មានសក្តានុពលគ្រប់គ្រាន់ដើម្បីទាក់ទាញភ្ញៀវទាំងអស់ មកទស្សនា និងវិនិយោគប្រកបដោយ  
ផ្លែផ្កាហើយបានដិតជាប់ក្នុងអារម្មណ៍ប្រកបដោយមនោសញ្ចេតនាសប្បាយរីករាយ ។

ជាទីបញ្ចប់ សូមប្រសិទ្ធពរ លោក លោកស្រីទាំងអស់ ជូននូវពុទ្ធពរឫសប្រការ គឺ អាយុ  
វណ្ណៈ សុខៈ និង ពរៈ កុំបំប្លាយឃ្លាតឡើយ និងទទួលបានជោគជ័យដ៏ត្រចះត្រចង់គ្រប់  
កិច្ចការងារ ។

សូមទទួលនូវការរីកក្តីដ៏ជ្រាលជ្រៅ អំពីខ្ញុំ ។ សូមអរគុណ

សៀមរាប ខែ មករា ឆ្នាំ ២០១០  
អភិបាលខេត្តសៀមរាប  
  
ឯកឧត្តម ស៊ី កិរីត្ត





**ចំណុចខ្លាំងថ្នាក់ជាតិ**

អស់រយៈពេលជាងមួយទសវត្សរ៍កន្លងទៅនេះ ប្រទេសកម្ពុជាបានលេចឡើងជាប្រទេសក្នុងតំបន់ដែលមានតួនាទីរស់រវើក និង រឹងមាំជាមួយនិងកេតនភណ្ឌជាមូលដ្ឋានជាច្រើន ដែលចាំបាច់សម្រាប់ការអភិវឌ្ឍន៍ និងកំណើនអាជីវកម្មដោយជោគជ័យ ។

**បើកចំហចំពោះអាជីវកម្ម**

- ពន្ធអាជីវកម្មទាប - ពន្ធ ២០% លើផលចំណេញអាជីវកម្ម ( អាចអនុគ្រោះដល់ ៥ ឆ្នាំ ចំពោះការខាតបង់) ។
- គ្មានការដាក់កំហិតលើម្ចាស់កម្មសិទ្ធិជាជនបរទេស ។ ( លើកលែងតែកម្មសិទ្ធិដីធ្លី)
- នាំមុខប្រទេសចិន ឥណ្ឌា វៀតណាម និងឥណ្ឌូនេស៊ី ចំពោះសេរីភាពសេដ្ឋកិច្ច ។
- ប្រព្រឹត្តិស្មើភាពចំពោះអ្នកវិនិយោគទាំងអស់ ។
- នាំមុខប្រទេសហ្វីលីពីន ចិន និងវៀតណាមចំពោះការ ការពារអ្នកវិនិយោគ ។
- គ្មានការត្រួតពិនិត្យតម្លៃលើទំនិញ ឬសេវាកម្ម ។
- គ្មានការត្រួតពិនិត្យលើការប្តូររូបិយវត្ថុបរទេសឬគ្មានការដាក់កំហិតលើការប្តូរប្រាក់ ។
- គ្មានការដាក់កំហិតលើការបង្វិលដើមទុនទៅប្រទេសរបស់ អ្នកវិនិយោគវិញ ។
- ជាប្រទេសដំបូងគេក្នុងចំណោមប្រទេសមានការអភិវឌ្ឍន៍តិច (LDC) ដែលបានចូលជាសមាជិកអង្គការពាណិជ្ជកម្មពិភពលោក ។
- គ្មានការដាក់កំហិតលើបរិមាណពាណិជ្ជកម្ម បន្ថយពន្ធគយ ។ ប្រទេសកម្ពុជាទទួលបានការអនុគ្រោះពន្ធគយ និងកូតាទៅកាន់ទីផ្សារធំៗរបស់ពិភពលោក ( ដូចជា សហរដ្ឋអាមេរិក សហភាពអឺរ៉ុប ប្រទេសជប៉ុន និងប្រទេសសមាជិកអាស៊ានជាច្រើន) ។
- អាជ្ញាធរខេត្តមានសិទ្ធិអំណាចក្នុងការអនុម័តការវិនិយោគ ក្រោមទឹកប្រាក់ ២លាន ដុល្លារអាមេរិកដើម្បីជំរុញការ ចាប់ផ្តើមអភិវឌ្ឍអាជីវកម្មអោយបានឆាប់រហ័ស ។

"ប្រទេសកម្ពុជាកំពុងបើកចំហទាំងស្រុងចំពោះអាជីវកម្ម ហើយវាជារដ្ឋាភិបាលនៃព្រះរាជាណាចក្រកម្ពុជានឹងព្យាយាមអោយអស់ពីលទ្ធភាពដើម្បីធានាបាននូវបរិយាកាសអនុគ្រោះ និងភាពជោគជ័យ សម្រាប់រាល់សហគ្រាសទាំងអស់នៅក្នុងប្រទេសកម្ពុជា" ។

- សម្តេចអគ្គមហាសេនាបតីតេជោ ហ៊ុន សែន នាយករដ្ឋមន្ត្រីនៃព្រះរាជាណាចក្រកម្ពុជា ។

**កម្លាំងពលកម្មចំណេះដឹង និងធនធានមនុស្ស**

ដោយប្រៀបធៀបទៅនឹងអ្នកប្រកួតប្រជែងជាច្រើននៅក្នុងតំបន់ ប្រទេសកម្ពុជាមានអត្រាប្រាក់ចំណូលប្រកួតប្រជែង ហើយកម្លាំងពលកម្មមានផលិតភាពខ្ពស់ ធ្វើអោយប្រទេសកម្ពុជាក្លាយជាទិសដៅទាក់ទាញសម្រាប់ឧស្សាហកម្មដែលប្រើប្រាស់កម្លាំងពលកម្មច្រើន ។

កាលពីប៉ុន្មានឆ្នាំថ្មីៗកន្លងទៅនេះ កម្លាំងពលកម្មរបស់ប្រទេសកម្ពុជាបានកើនឡើងជាង៥០%ច្រើនជាងទ្វេដងនៃអត្រានៅក្នុង ប្រទេសអាស៊ានផ្សេងទៀត<sup>1</sup> ។ ដោយសារតែមានប្រជាជនវ័យក្មេងច្រើន ( ប្រជាជនពាក់កណ្តាលមានអាយុក្រោម ២០ ឆ្នាំ) កម្លាំងពលកម្មនេះនឹងបន្តកើនឡើង ។

**តម្លៃពលកម្មនៅក្នុងឧស្សាហកម្មកាត់ដេរ ( ឆ្នាំ២០០៨ )**

ប្រទេស	បុណ្យអាមេរិកក្នុងមួយម៉ោង រួមទាំងបន្តកសង្កឹម
ថៃ	1.29-1.36
ម៉ាឡេស៊ី	1.18
ចិនដីគោក	1.08
ចិនតំបន់ឆ្នេរ	0.86-0.94
ចិនជនបទ	0.55-0.8
ឥណ្ឌូនេស៊ី	0.44
វៀតណាម	0.38
កម្ពុជា	0.33

ប្រភព : Jassin-O'Rourke Group

ការវិភាគតម្លៃពលកម្មផលិតសម្លៀកបំពាក់ជាសាកល ឆ្នាំ២០០៨

"ដូចជាប្រទេសចិន និងឥណ្ឌា នៅក្នុងសម័យកាលមុនៗដែរ ប្រទេសកម្ពុជាត្រូវបានកំណត់ថាជាកន្លែងដែលរឹងមាំទុកនៅពេលអនាគតសម្រាប់ការវិនិយោគខាងការផលិត ជាពិសេសដោយសារតែពលកម្មតម្លៃទាបនិងបុព្វលាភហានិភ័យ របស់ប្រទេសទាប... ប្រទេសកម្ពុជាក៏ទទួល បានអត្ថប្រយោជន៍ពីភាពស្ថិតនៅជិតល្អទៅនឹងឆ្នេរខាងលិចនៃសហរដ្ឋអាមេរិក" ។

- PriceWaterhouseCoopers.

**ទីតាំងជាយុទ្ធសាស្ត្រក្នុងតំបន់**

ប្រទេសកម្ពុជា មានទីតាំងយ៉ាងល្អឥតខ្ចោះនៅចំកណ្តាលតំបន់ប្រកបដោយថាមភាពបំផុត នៅក្នុងពិភពលោក ។ ដោយស្ថិតនៅជាប់ប្រទេសថៃ និងវៀតណាមប្រទេសកម្ពុជាគឺជាផ្នែករបៀងសេដ្ឋកិច្ចភាគខាងត្បូងនៃមហាអនុតំបន់ទន្លេមេគង្គដែលលាតសន្ធឹង ពីទីក្រុងហូជីមិញ ដល់ទីក្រុងបាងកក ។ ដោយសារតែទីតាំងយុទ្ធសាស្ត្របែបនេះ ប្រទេសកម្ពុជាទទួលបានការ គាំទ្រពីអន្តរជាតិ គួរអោយកត់សម្គាល់នៅក្នុងការកសាងហេដ្ឋារចនាសម្ព័ន្ធដឹកជញ្ជូនរបស់ខ្លួនដើម្បីជួយសម្រួលដល់ការធ្វើពាណិជ្ជកម្មនៅក្នុងប្រទេសនិងជាមួយប្រទេសជិតខាង ។ ជាលទ្ធផល ការធ្វើពាណិជ្ជកម្មជាមួយប្រទេសវៀតណាម និងថៃកំពុងរីកចម្រើនយ៉ាងឆាប់រហ័ស ។

1. មូលនិធិបេតិកភណ្ឌ សន្ទស្សន៍សេរីភាពសេដ្ឋកិច្ចឆ្នាំ២០០៥ <http://www.heritage.org/index/>  
 2. ធនាគារពិភពលោក ស្តីពីការធ្វើអាជីវកម្មឆ្នាំ២០០៥ <http://www.doingbusiness.org/>

3. អង្គការពលកម្មអន្តរជាតិ "ពលកម្ម និងនិន្នាការសង្គមនៅក្នុងអាស៊ាន ឆ្នាំ២០០៧ - សមាហរណកម្ម បញ្ហាប្រឈម និងកាណែនាំក្នុងការកាត់ដេរ" ឆ្នាំ២០០៧



“អ្នកមានទីក្រុងធំៗបំផុតពីរនៅអាស៊ីអាគ្នេយ៍ខាងអ្នក។ អ្នកមានប្រជាជន ១៥លាននាក់នៅទីក្រុងបាងកក និង៨លាននាក់នៅទីក្រុងហូជីមិញ ហើយអ្វីៗនឹងកើតមានកាន់តែច្រើនឡើងៗ ចន្លោះទីក្រុងទាំងពីរនេះ”។

- Edward Hopkins, CB Richard Ellis Group Inc.

**ហេតុអ្វីយើងយោងក្នុងការធ្វើវិនិយោគនៅខេត្តសៀមរាប**

**១. តំបន់ទេសចរណ៍លំដាប់ថ្នាក់ពិភពលោក**

វិស័យទេសចរណ៍កម្ពុជា ជាទេសចរណ៍ “វប្បធម៌ និង ធម្មជាតិ” ដែលបង្កើតបាននូវផលជាវិជ្ជមានស្របទៅតាម និន្នាការអភិវឌ្ឍន៍វិស័យទេសចរណ៍តំបន់ និងពិភពលោកនាពេលបច្ចុប្បន្ន និងអនាគត។

បច្ចុប្បន្នខេត្តសៀមរាបបាននឹងកំពុងក្លាយជាគោលដៅទេសចរណ៍ចំបងមួយ នៃព្រះរាជាណាចក្រកម្ពុជា។ ខេត្តសៀមរាបមានសក្តានុពលលើវិស័យទេសចរណ៍យ៉ាងខ្លាំងដែលមានការទាក់ទាញភ្ញៀវទេសចរជាតិ និងអន្តរជាតិមកទស្សនា ជាពិសេស ឧទ្យានបេតិកភណ្ឌអង្គរ ដែលបានបង្ហាញអោយឃើញពីវប្បធម៌ប្រវត្តិសាស្ត្រ ទំនៀមទម្លាប់ប្រពៃណី ភាពព្យញ្ជឹមរាក់ទាក់ ព្រមទាំងភាពសំបូររបែបនៃទេសភាពធម្មជាតិ ដ៏ស្រស់បំព្រង។

តាមរយៈទេសចរណ៍ ធ្វើអោយខេត្តសៀមរាបមានការអភិវឌ្ឍន៍ ទាំងហេដ្ឋារចនាសម្ព័ន្ធ ទ្រទ្រង់សំរាប់ទទួលភ្ញៀវទេសចរ យើងមានមោទនភាពដែលមានការវិនិយោគជាច្រើនលើសេវាកម្មស្នាក់នៅសណ្ឋាគារ (ចាប់ពីកំរិតស្តង់ដារផ្តោយ ១ រហូតដល់ផ្តោយ ៥) ផ្ទះសំណាក់ ភោជនីយដ្ឋាន និងសេវាផ្សេងៗជាច្រើន ដែលមានតម្លៃថោកសមរម្យ និងមានគុណភាព។

“ខេត្តសៀមរាបជាច្រកចូលទៅស្ថាប័នចម្រុះបេះដូងវប្បធម៌ និង ព្រលឹងនៃប្រទេសកម្ពុជា។”  
 “បេះដូងនៃអាណាចក្រខ្មែរ គឺគ្មានប្រាសាទណាដែលធំ ឬល្អជាងនេះទេ។”

- Lonely Planet, ប្រទេសកម្ពុជា ឆ្នាំ២០០៧

ក្រៅពីប្រាសាទ យើងមានតំបន់ទេសចរណ៍ និងសកម្មភាពផ្សេងៗជាច្រើនទៀតសម្រាប់ភ្ញៀវទេសចរនៅខេត្តសៀមរាប ដែលធ្វើអោយខេត្តសៀមរាបក្លាយជាទិសដៅពហុវិស័យសម្រាប់អ្នកធ្វើដំណើរសាមញ្ញវ័យក្មេង ភ្ញៀវទេសចរក្រុមលំដាប់មធ្យម និងអ្នកធ្វើដំណើរលំដាប់ថ្នាក់ផ្តោយប្រាំមួយមុខ ៖

- សារមន្ទីរ
- ស្បៀ
- ទីលានវាយកូនគោលស្តង់ដារអន្តរជាតិ ដែលទីលានទីបួនកំពុងសាងសង់
- រោងសិប្បកម្មដ៏ល្អឆើត
- កសិដ្ឋានសូត្រ
- ល្ខោនស្បែក និងរបាំអប្សរា
- ការជិះដីរី
- ការជិះពោងខ្យល់ ឬឧទ្ធចម្ពាតចក្រ
- សួនច្បារមេអំបៅ
- ភ្នំ ទឹកធ្លាក់ និងបឹង
- ភូមិបណ្តែតទឹកចុងឃ្លៀស និងភូមិវប្បធម៌ផ្សេងទៀតជាច្រើន
- ព្រៃលិចទឹកកំពង់ភ្នំ
- ជម្រកសត្វស្លាប់ព្រៃកម្រ និងជីវមណ្ឌល។

លើសពីនេះទៀត ការធ្វើដំណើរតាមទូកពីខេត្តសៀមរាបទៅ ខេត្តបាត់ដំបង (ចម្ងាយ ១៥០គម) មានការពេញនិយមសម្រាប់អ្នកទេសចរបរទេសជាច្រើននាក់ និង “ប្រហែលជាវាធ្វើដំណើរតាមទន្លេ ដែលមានទេសភាពល្អត្រកាលជាងគេនៅក្នុងប្រទេស”។

“... ក្រុងមន្ទ្រស្នេហ៍ និងមានជាលក្ខណៈបែបជនបទ។ ហាងបារាំងចាស់ៗ មហាវិថីដែលមានដើមឈើអមសងខាងផ្តល់ជាម្លប់ត្រជាក់ត្រជាក់ និងស្ទឹងបត់បែនបត់ឡើងដ៏ស្រស់ស្អាត។ ...ជាទីកន្លែងដ៏ល្អឆើតខ្លះសំរាប់សំរាកលំហែកាយច្រើនថ្ងៃ ហើយភ្ញៀវទេសចរជាច្រើនបញ្ចប់ការស្នាក់នៅរបស់គេរយៈពេលមួយសប្តាហ៍ ដោយសារតែមានហេដ្ឋារចនាសម្ព័ន្ធល្អៗ អ្នកស្រុករាក់ទាក់ រាប់អាន សិទ្ធិស្នាល និងគុណវិធីស្រឡាញ់ និងប្រាសាទដ៏វិសេសអស្ចារ្យជាងគេលើពិភពលោក។”

- Lonely Planet, ប្រទេសកម្ពុជា ឆ្នាំ២០០៧

**២. ហេដ្ឋារចនាសម្ព័ន្ធប្រកបដោយគុណភាព**

ដើម្បីអោយទីក្រុងសៀមរាប ស័ក្តិសមជាទីក្រុងទេសចរណ៍ អាជ្ញាធរខេត្ត និងស្ថាប័នអង្គការ ពាក់ព័ន្ធ បានប្រមូលផ្តុំការយកចិត្តទុកដាក់ជាចំបងលើការ អភិវឌ្ឍន៍ហេដ្ឋារចនាសម្ព័ន្ធផ្លូវថ្នល់ អាកាសយានដ្ឋាន កំពង់ផែ( ចុងឃ្លៀស) ស្ពាន អគ្គិសនី ទឹកស្អាត ការពង្រឹងសន្តិសុខ សុវត្ថិភាព សណ្តាប់ធ្នាប់សាធារណៈ ការរៀបចំ និង កែលម្អសេវាកម្មភាពទីក្រុងក៏ដូចជាខេត្តសៀមរាប ដើម្បីទទួលភ្ញៀវទេសចរអោយស្នាក់នៅ បានច្រើនកន្លែងស្នាក់នៅ បានយូរ និងទទួលបានចំណូលច្រើន។ យុទ្ធសាស្ត្រយោសនាផ្សព្វផ្សាយ កម្ពុជា៖ ព្រះរាជាណាចក្រអធ្វរិយៈ (Cambodia Kingdom of Wonder) និងចលនាប្រលងប្រណាំង “ទីក្រុងស្អាតរមណីយដ្ឋានស្អាតសេវាកម្មល្អ” (Clean City Clean Resort Good Service) ដែលបាននឹងកំពុងជ្រួតជ្រាបក្នុងគ្រប់មជ្ឈដ្ឋានជាតិ និងអន្តរជាតិ និងជួយអោយវិស័យទេសចរណ៍ខេត្តសៀមរាប មានសន្តិវិភាគចំរើនយ៉ាងខ្លាំង។





**អគ្គិសនីមានតម្លៃថោក និងអាចទុកចិត្តបាន**

ខេត្តសៀមរាបមានការផ្គត់ផ្គង់អគ្គិសនីដ៏ល្អ តម្លៃថោក និងអាចទុកចិត្តបាន។ ការផ្គត់ផ្គង់ថាមពលដ៏ធំដែលមានស្រាប់ រីឯវាបានកើនឡើងក្នុងរយៈពេលប៉ុន្មានឆ្នាំមុននេះ។ ដោយខេត្តសៀមរាបមានទីតាំងស្ថិតនៅជិតប្រទេសថៃ វាផ្តល់ដល់យើងនូវការផ្គត់ផ្គង់អគ្គិសនីដែលមានការធានា និងតម្លៃថោក។ លើសពីនេះទៀត ខេត្តសៀមរាបមានប្រភពរោងចក្រអគ្គិសនីទំនើបៗដែលដើរដោយ ប្រេងខ្មៅ និងម៉ាស៊ីនក្នុងនោះរោងចក្រអគ្គិសនី ១០មេកាវ៉ាត់ដ៏ល្អប្រទេសជប៉ុននៅឆ្នាំ២០០៤ រីឯប្រភពអគ្គិសនីមួយទៀតគឺមកពីប្រទេសថៃដែលបានដំណើរការនៅចុងឆ្នាំ២០០៦ ( ចំនួន១១គីឡូវ៉ាត់ ) ។

អគ្គិសនីនៅក្រុងសៀមរាប បច្ចុប្បន្នមានតម្លៃ ៨០០រៀលក្នុងមួយគីឡូវ៉ាត់ម៉ោង ( ប្រហែល ០.២០ ដុល្លារ ក្នុងមួយគីឡូវ៉ាត់ម៉ោង ) និង៧០០រៀលសម្រាប់ការប្រើប្រាស់លើសពី ៨០.០០០ គីឡូវ៉ាត់ម៉ោង ។

**បណ្តាញផ្លូវ**

ខេត្តមានបណ្តាញដឹកជញ្ជូនដ៏ល្អប្រសើរ ជាមជ្ឈមណ្ឌលពាណិជ្ជកម្ម និងដឹកជញ្ជូនដែលស្ថិតនៅលើផ្លូវអាស៊ាន ចម្បងលេខ១ ភ្ជាប់ពីប្រទេសថៃមកភ្នំពេញ និងបន្តឆ្ពោះទៅប្រទេសវៀតណាម។

ការពង្រីកផ្លូវជាតិលេខ ៥ និងផ្លូវជាតិលេខ ៦ ទៅត្រូវបានថែទាំដោយប្រៃសណីយ៍ បច្ចុប្បន្នត្រូវបានបញ្ចប់រួចរាល់។ ជាលទ្ធផលឥឡូវនេះ ការធ្វើដំណើរតាមរថយន្តពីការធ្វើដំណើរតាមរថយន្តពីត្រូវបានដោយប្រៃសណីយ៍ ប្រទេសថៃមកក្រុងសៀមរាប ត្រូវការរយៈពេលតិចជាង ២ម៉ោងគន្លះ។ ចាប់ពីពេលដែលការងារពង្រីកផ្លូវបានបញ្ចប់ មន្ត្រីក្នុងខេត្តបានរាយការណ៍ឱ្យដឹងថា មានការកើនឡើងខ្លាំងនៃភ្ញៀវទេសចរមកពីប្រទេសថៃ។

ផ្លូវជាតិលេខ ៦ ក៏ភ្ជាប់ពីខេត្តសៀមរាបទៅទីក្រុងភ្នំពេញដែរ ដោយត្រូវការបើកបររយៈពេលប្រាំម៉ោង។ ក្រោយពេលផ្លូវជាតិលេខ៦ត្រូវបានជួសជុលប្រវែង ៧០ គីឡូម៉ែត្រឡើងវិញរួច គេសង្កេតឃើញមានការកើនឡើងខ្លាំងនៃចរាចរណ៍ធ្វើដំណើរ ហើយធានាការអភិវឌ្ឍន៍អាស៊ី បានរាយការណ៍ថា ថ្លៃចំណាយជាមធ្យមលើការប្រើប្រាស់យានយន្តថយចុះ។ ក្រុមហ៊ុនក្នុងស្រុកអះអាងបញ្ជាក់ថារយៈពេល និងថ្លៃចំណាយលើការដឹកជញ្ជូនថយចុះយ៉ាងខ្លាំង។

ជាសរុប ខេត្តឆ្លងកាត់ដោយផ្លូវជាតិចំនួន ៥ខ្សែ មានចម្ងាយ ៣៣៦គីឡូម៉ែត្រ ( ជាង ៨% នៃចម្ងាយផ្លូវសរុបនៅប្រទេសកម្ពុជា ) ។ ជាលទ្ធផល យើងមានផ្លូវជាតិជាច្រើនគីឡូម៉ែត្រច្រើនក្នុងមួយគីឡូម៉ែត្រការវិនិយោគក្នុងខេត្ត ( ៣.៨ គមក្នុង ១០០ គីឡូម៉ែត្រការវិនិយោគ ) ច្រើនជាង ខេត្តភាគច្រើន។

**អាកាសយានដ្ឋាន**

អាកាសយានដ្ឋានអន្តរជាតិសៀមរាបជា អាកាសយានដ្ឋានពាណិជ្ជកម្មនៅប្រទេសកម្ពុជា ដែលមានយន្តហោះចុះចតចំនួន ៧៦០.០០០ដើរ នៅក្នុងឆ្នាំ២០០៧ តាមដើរហោះហើរផ្ទាល់ ( ជិត៦០% នៃការចុះចតនៅប្រទេសកម្ពុជា ) ។ ដំណើរមកដល់ច្រើនជាង ១០.០០០ ដើរគឺដើម្បីគោលបំណងពាណិជ្ជកម្ម និងមូលហេតុផ្សេងៗក្រៅពីគោលបំណងទេសចរណ៍។



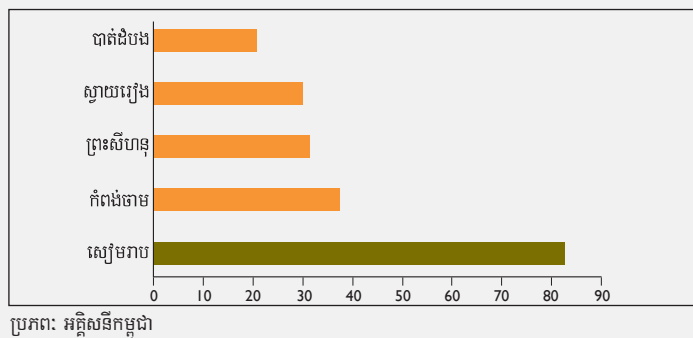
**១. ទីផ្សារចំរាងគេនិពិរនៅប្រទេសកម្ពុជា ប្រជាជនក្នុងស្រុក ២០០.០០០នាក់ រួមជាមួយនឹងភ្ញៀវទេសចរ ២លាននាក់**

ក្រុងសៀមរាប គឺជាក្រុងមានសេដ្ឋកិច្ចធំទីពីរនៅប្រទេសកម្ពុជា ដែលមានប្រជាជនក្នុងស្រុករស់នៅជាង ២០០.០០០នាក់ រួមជាមួយនឹងភ្ញៀវទេសចរពីរលាននាក់ក្នុងមួយឆ្នាំ។ នៅឆ្នាំ ២០០៨ ទេសចរក្នុងស្រុក ១.២លាននាក់ និងទេសចរបរទេស ១.១លាននាក់ បានមកទស្សនាសៀមរាប។

ក្នុងក្រុងមានបន្ទប់ច្រើនជាង ១១.០០០ បន្ទប់ នៅតាមសណ្ឋាគារ និងផ្ទះសំណាក់ និងមានបន្ទប់ ដែលកំពុងសាងសង់បន្ថែមទៀត ដើម្បីបំពេញតាមតម្រូវការ ដែលមានការកើនឡើង។ មជ្ឈមណ្ឌលពាណិជ្ជកម្មថ្មីៗ ត្រូវបានសាងសង់ហើយ វិនិយោគិនពីរនាក់ គ្រោងសាងសង់ក្រុងរណបដ៏ធំមួយនៅទីនោះ។

សូចនាករនៃសកម្មភាពសេដ្ឋកិច្ចនៅក្នុងក្រុង គឺទំហំនៃការប្រើប្រាស់អគ្គិសនីលើសពីខេត្តដទៃទៀតយ៉ាងច្រើន បន្ទាប់ពីភ្នំពេញ។

ការប្រើប្រាស់អគ្គិសនី នៅបណ្តាលខេត្តដែលបានជ្រើសរើសក្នុងឆ្នាំ២០០៧ គិតជាដំបូងរៀនម៉ោង។





ក្រុងមានវិស័យសេវាកម្មធំធេង និងសម្បូររបបដែលមិនត្រឹមតែគាំទ្រដល់ឧស្សាហកម្ម ទេសចរណ៍ប៉ុណ្ណោះទេ ថែមទាំងដល់ការធ្វើពាណិជ្ជកម្មជាមួយប្រទេសថៃ និងកសិ- ឧស្សាហកម្មនៅជុំវិញផងដែរ។

នៅសៀមរាប មានធនាគារពាណិជ្ជកម្មចំនួនដប់ពីរកន្លែង និងសាខាសរុប ១៩កន្លែង ច្រើនជាងខេត្តផ្សេងៗលើកលែងតែភ្នំពេញ។ បច្ចុប្បន្ន ធនាគារ Maybank បានបើកសាខា លើកដំបូងរបស់ខ្លួននៅខេត្តសៀមរាប។ ប្រជាជនជាច្រើនមានប្រាក់តម្កល់នៅស្ថាប័នមីក្រូ ហិរញ្ញវត្ថុនៅសៀមរាប ច្រើនជាងនៅខេត្តផ្សេងទៀត ក្រៅពីភ្នំពេញ។

ជាសញ្ញាមួយនៃការរីកចម្រើន និងជាសក្តានុពលទីផ្សារក្នុងស្រុក ក្រុមហ៊ុនយក្សតូយ៉ូតា របស់ជប៉ុន បានប្រកាសថានឹងបើកសាលាតាំងរថយន្តមួយនៅខេត្តសៀមរាប។ វិនិយោគិន បរទេសនៅតែបន្តធ្វើការវិនិយោគបន្ថែមទៀត។

**៤. កែលម្អវិធានការអភិវឌ្ឍន៍កម្មសេវាកម្មអោយបានត្រឹមត្រូវសើរឡើង**

យើងមានបំណងលើកកម្ពស់វិធានការអភិវឌ្ឍន៍កម្មឱ្យ ដ៏ល្អប្រសើរនៅប្រទេសកម្ពុជា។ ដើម្បីឆ្លុះបញ្ចាំងពីការ ខិតខំប្រឹងប្រែងរបស់យើង នៅពេលថ្មីៗនេះយើង បានកែលម្អ អាជីវកម្ម ៩ក្នុងចំណោម ១០ប្រភេទ ដែលបានវាស់ស្ទង់។ យើងនឹងបន្តធ្វើការកែលម្អ ថែមទៀត ដើម្បីទាក់ទាញវិនិយោគិនបន្ថែមទៀត។

“សៀមរាបបានដាក់ធនធានយ៉ាងច្រើនដើម្បីបង្កើតបទបញ្ជាឱ្យមានប្រសិទ្ធភាពនិង តម្លាភាព”។

- IFC & TAF, តារាងពិន្ទុវិធានការអភិវឌ្ឍន៍ខេត្ត នៅប្រទេសកម្ពុជា ឆ្នាំ២០០៩

ជាពិសេស ខេត្តសៀមរាបជាប់ដាច់ផ្ទះជាមួយប្រទេសថៃដែលមានសិទ្ធិកាន់កាប់ដីធ្លី មានតម្លា ភាពលើការគ្រប់គ្រងពន្ធ និងបន្តកពន្ធ និងមានការចូលរួម។

**៥. កម្លាំងពលកម្មពេញវ័យច្រើនមានការអប់រំបណ្តុះបណ្តាល និងមានគំរូលទ្ធភាព**

សៀមរាបជាខេត្តមួយក្នុងចំណោមខេត្តដែលមានប្រជាជនរស់នៅច្រើននៅប្រទេស កម្ពុជា។ កម្លាំងពលកម្ម វ័យក្មេង ស្នាហាប់ និងមានការអប់រំ។ ដោយប្រជាជនជាង ៤០% នៃប្រជាជនសរុបចំនួន ៨៩៦.០០០ នាក់ មានអាយុក្រោម ១៨ឆ្នាំ កម្លាំងពលកម្មរបស់ យើងនឹងបន្តកើនឡើងថែមទៀត។

យើងមានសិស្ស ២២៧.០០០ នាក់ចូលរៀនសាលាបឋម សិក្សា និងមធ្យមសិក្សា។ សាលាវិទ្យាល័យចំនួនប្រាំមួយបើកនៅក្នុងខេត្ត។ សិប្បករ អង្គរ (Artisans d'Angkor) មានមណ្ឌលបណ្តុះបណ្តាល សិប្បកម្មដ៏ល្បីល្បាញ។

លើសពីនេះទៀត ការវិនិយោគទុនដ៏ច្រើនទៅលើការបណ្តុះបណ្តាល និងសេវាបំរើភ្ញៀវ ធ្វើឡើងពីក្រុមហ៊ុនទទួលភ្ញៀវនៅក្នុងខេត្ត បានផ្តល់នូវប្រភពដ៏ល្អប្រសើរដល់បេក្ខជនដែល មានការបណ្តុះបណ្តាល និងការអប់រំខ្ពស់ ដែលយល់ច្បាស់ពីសេវាកម្មតាមស្តង់ដារអន្តរជាតិ និងមានការប្តេជ្ញាចិត្ត។

កម្លាំងពលកម្មគ្មានជំនាញនៅខេត្តសៀមរាបមានតម្លៃ ប្រហែល ៤០ ដុល្លារ ទៅ ៥០ ដុល្លារ ក្នុងមួយខែ (រួមជាមួយនឹងថ្លៃអាហារ និងស្នាក់នៅនៅក្នុងករណីមួយចំនួន)។ ក្រៅ ពីកម្លាំងពលកម្មក្នុងស្រុកដ៏សម្បូររបប ខេត្តសៀមរាបផ្តល់ទីតាំងភាពទាក់ទាញដល់បុគ្គលិក ជនបរទេសរស់នៅជិតអង្គរវត្ត ដោយមានផ្តល់សេវានិងរៀបចំសម្ភារៈទាក់ទាញ។ ខេត្តផ្តល់ ជាវេទិកាដ៏អស្ចារ្យ សំរាប់ទាក់ទាញ អ្នកមានទេពកោសល្យខ្ពស់។

**វិស័យសំខាន់ៗរបស់ខេត្ត**

**កសិកម្ម**

កសិកម្មមានសារៈសំខាន់ណាស់សម្រាប់ខេត្តសៀមរាប។ ស្រូវជាដំណាំអាទិភាពជាងគេ ហើយខេត្តសៀមរាបផលិតស្រូវបាន ៤១៣.១៤៧តោន ស្មើនឹង ៥.៧៥% នៃផលិតផល ស្រូវសរុប នៅប្រទេសកម្ពុជា (៧.១៧៥.៤៧៣) ដោយខេត្ត មានផ្ទៃដីសំរាប់បង្កបង្កើនផល ជារៀងរាល់ឆ្នាំ សរុប (ប្រាំង និង វស្សា) ប្រមាណ ១៩៥.០០០ ហិកតា។ ក្រៅពីដំណាំស្រូវ ខេត្តក៏មាន ដីសំរាប់ដាំដំណាំរួមផ្សំប្រមាណ ៦៩៥០ ហិកតា ដូចជា ដំឡូងមី ដំឡូងជ្វា សណ្តែកស្បៀង សណ្តែកបាយ អំពៅ និង បន្លែគ្រប់មុខ។ ការដាំផ្លែឈើ ដូចជាស្វាយ និងខ្នុរ ក៏មានការរីកចម្រើនយ៉ាងច្រើនដែរ។

ការនេសាទគឺជាផ្នែកសំខាន់មួយនៃសេដ្ឋកិច្ចខេត្ត ផលនេសាទ ចាប់បានជាមធ្យម ប្រចាំឆ្នាំ ២៥.០០០តោន។ ក្រៅពីបំរើការ ប្រើប្រាស់នៅក្នុងស្រុកក៏មានការនាំចេញនូវ ផលិតផល ជលផលទៅក្រៅប្រទេសដែរ ជាពិសេសទៅប្រទេសថៃ ដូចជា ត្រីស្រស់ ត្រីឆ្អឹង និងប្រហុកជាដើម។ លើសពីនេះទៀត ផលិតផលប្រហុកខេត្តសៀមរាបមានភាពល្បីល្បាញ ទូទាំងប្រទេស និងក្រៅប្រទេសផងដែរ។

ជាមួយគ្នានេះដែរ កសិដ្ឋានចិញ្ចឹមក្រពើក្នុងខេត្តក៏បានបម្រើដល់ទីផ្សារនាំចេញទៅ ក្រៅប្រទេសផងដែរ។

**ឧស្សាហកម្ម និងសេវាកម្ម**

ហេដ្ឋារចនាសម្ព័ន្ធគាំទ្រ និងមានទ្រង់ទ្រាយធំរបស់យើង ធ្វើអោយសៀមរាបក្លាយជា គោលដៅដ៏រស់រវើក សម្រាប់សហគ្រាសនៅក្នុងស្រុក។ វិស័យទេសចរណ៍របស់យើងបាន គាំទ្រដល់ការរីកចម្រើននៃវិស័យឧស្សាហកម្ម និងសេវាកម្មដ៏រឹងមាំ និងសម្បូររបប។ បច្ចុប្បន្នយើងមាន មោទនភាពដែលមានសហគ្រាសឯកជនជាង ៣.៣០០ កំពុងដំណើរ ការនៅក្នុងខេត្តមាន :

4. តារាងពិន្ទុវិធានការអភិវឌ្ឍន៍កម្មខេត្តនៅកម្ពុជា IFC-TAF 2009 បានធ្វើអង្កេតលើក្រុមហ៊ុនចំនួន ១.២៣៤ ពីគ្រប់ខេត្តទាំងអស់នៅប្រទេសកម្ពុជា។





សកម្មភាព	ចំនួនសហគ្រាស
សណ្ឋាគារ	116
ផ្ទះសំណាក់	222
សិប្បកម្ម	69
សិប្បកម្មផលិតមី	5
រោងចក្រផលិតទឹកស្អុយ	32
សិប្បកម្មផលិតគ្រឿង ឧបករណ៍និងបរិក្ខារផ្សេងៗ	6
ភោជនីយដ្ឋាន និងអាហារដ្ឋាន	852
ហាងជួសជុល	397
សេវាវិជ្ជាជីវៈ	57
សេវាផ្សេងៗ	323
សិប្បកម្មកែច្នៃឈើ	2
ការចិញ្ចឹមសត្វ	8
គ្រឿងសង្ហារឹម	22
ឧស្សាហកម្មផ្សេងៗ	102
ក្រុមហ៊ុនសំណង់	7
សម្ភារៈសំណង់ផ្សេងៗ	38
ហាងលក់រាយគ្រឿងទេស	405
ហាងលក់រាយផ្សេងៗ	1080
សាកវិប្បកម្ម/ដំណាំផ្ទះកញ្ចក់	14
ការចិញ្ចឹមសត្វ	3

ប្រភព : មូលនិធិអាស៊ី និង IFC ការចុះបញ្ជីគ្រឹះស្ថានអាជីវកម្មនៅទីរួមខេត្ត និងតំបន់ទីក្រុងដែលបានជ្រើស នៅប្រទេស កម្ពុជា ខែមីនា ឆ្នាំ២០០៩ ។

លើសពីនេះទៀត យើងមានរោងម៉ាស៊ីនកិនស្រូវ ឡឥដ្ឋ រោងចក្រផលិតគ្រឿង និង ថ្មក្រាល រោងចក្រទឹកកក និងក្រុមហ៊ុនអចលនវត្ថុជាច្រើន។ ឡឥដ្ឋធំមួយនៅក្នុងស្រុក អង្គរធំអាច ផលិតឥដ្ឋបាន ១២.០០០ដុំ ក្នុងមួយថ្ងៃ។

### ឱកាសពាណិជ្ជកម្ម

មានឱកាសពាណិជ្ជកម្មជាច្រើន នៅខេត្តសៀមរាប។ យើងឃើញមានឱកាសដ៏សំខាន់ សម្រាប់ក្រុមហ៊ុន ក្នុងការទាញយកផលប្រយោជន៍ពីកម្លាំងពលកម្ម ប្រកួតប្រជែងរបស់យើងតាមរយៈការវិនិយោគបន្ថែមនៅក្នុង :

- **កសិកម្ម:** យើងមានដីធំល្វឹងល្វើយ កម្លាំងពលកម្ម កសិកម្ម និងមានហេដ្ឋារចនាសម្ព័ន្ធគាំទ្រ។ ជាពិសេស យើងមានឱកាសល្អនៅក្នុងការដាំផ្លែឈើ និងបន្លែ ដើម្បីគាំទ្រទិផ្សារទេសចរណ៍ធំ ដែលបច្ចុប្បន្នការផ្គត់ផ្គង់នៅក្នុងស្រុកនៅមិនទាន់គ្រប់។ ក្រុមហ៊ុនខ្លះបានធ្វើការ វិនិយោគរួចហើយដើម្បីទាញយកផលប្រយោជន៍ពីកង្វះនេះ។ មន្ត្រីក្នុងស្រុកក៏ឃើញ មានឱកាសក្នុងការចិញ្ចឹមសត្វ ដើម្បីធ្វើពាណិជ្ជកម្មផងដែរ។
- **កសិ-ពាណិជ្ជកម្ម:** ជាពិសេស ការកែច្នៃម្ហូបអាហារដែលមានវត្ថុធាតុដើមពីកសិផល យើងមានលទ្ធភាពច្រើនក្នុងការជំរុញពង្រីកដែលជាឱកាសមួយធ្វើឱ្យតម្លៃនៃផលិតផលកសិកម្មមានការកើនឡើង។ នេះជាឱកាសក្នុងកិច្ចដំណើរការនៃរោងម៉ាស៊ីនកិនស្រូវដែលមានគុណភាពក៏ដូចជារោងចក្រកែច្នៃឆ្កែឈើ និងបន្លែ...។ល។
- **ទេសចរណ៍:** មន្ត្រីក្នុងស្រុកមានបំណងលើកទឹកចិត្តអោយភ្ញៀវទេសចរណ៍នៅខេត្តសៀមរាបបានយូរ តាមរយៈផលិតផលទេសចរណ៍ និងសេវាកម្មផ្សេងៗ។ ជាចុងក្រោយ យើងនឹងជួយពង្រីក ការទាក់ទាញរបស់ខេត្តយើង។ ឧទាហរណ៍យើងសង្ឃឹមថានឹងប្រើប្រាស់បឹងទន្លេសាបកាន់តែច្រើនថែមទៀត រួមទាំងរមណីយដ្ឋានសម្រាប់ភ្ញៀវទេសចរ។ មានឱកាសបង្កើតកន្លែងកំសាន្តសម្រាប់ភ្ញៀវទេសចរ ដូចជាសួនច្បារកំសាន្ត។  
 ក៏មានឱកាសនៅក្នុងវិស័យទេសចរណ៍ បរិស្ថាន ជាពិសេសនៅក្នុងស្រុកដូចជា បន្ទាយស្រី។ ក្រុមហ៊ុនខ្លះផ្តល់រូបភាពស្លាកនៅផ្ទះ និងការធ្វើដំណើរតាមរទេះសេះ។
- **ឧស្សាហកម្មគុណស្រស់:** ដែលមានការគាំទ្រដោយកម្លាំងពលកម្មមានតម្លៃទាប ហេដ្ឋារចនាសម្ព័ន្ធរឹងមាំ ទីតាំងនៅជិតប្រទេសថៃ និងបរិយាកាសអាជីវកម្ម មានការគាំទ្រ។  
 មានឱកាសល្អនៅក្នុងស្រុកដែលនៅជិតប្រទេសថៃ ជាពិសេសដោយសារផ្លូវ និងប្រព័ន្ធផ្គត់ផ្គង់អគ្គិសនីនៅតែ បន្តធ្វើការកែលម្អអោយកាន់តែប្រសើរឡើង។

### ការអភិវឌ្ឍន៍ថែលក់ពុលចំណើរការ

ទោះបីជាយើងមានមោទនភាពចំពោះសមិទ្ធផលរបស់យើងក៏ដោយ យើងនៅតែបន្តពង្រឹងនិងកែលម្អការទាក់ទាញវិនិយោគទុនរបស់យើងអោយកាន់តែប្រសើរឡើងទៀត។ សាលាខេត្តសៀមរាបទទួលស្គាល់យ៉ាងច្បាស់ពីការសំខាន់ នៃសេវាកម្ម បដិសណ្ឋារកិច្ចសន្តិសុខ និងទីក្រុងស្អាត។ យើងកំពុងធ្វើការ ដើម្បីពង្រឹងលទ្ធភាពរបស់យើងក្នុងក្រុងរបស់យើង និងបរិស្ថានពាណិជ្ជកម្មបន្ថែមទៀតរួមមាន ការងារធ្វើផ្លូវដែលកំពុងប្រព្រឹត្តទៅការកែលម្អការបំភ្លឺ ផ្លូវអោយកាន់តែប្រសើរឡើង និងការសម្អាតស្ទឹងក្នុងក្រុង។

លើសពីនេះទៀត រោងចក្រចម្រាញ់ទឹក ការងារសំណង់ ការពារទឹកជំនន់ និងប្រព័ន្ធផ្គត់ផ្គង់ទឹកក្នុងស្រុកថ្មី កំពុងតែដំណើរការ ឬកំពុងតែសិក្សាដោយមានជំនួយពីវិនិយោគិន

# ត្រូវការស្វែងយល់បន្ថែមទៀតទេ?

និងម្ចាស់ជំនួយកូរ៉េ និងជប៉ុន។ មន្ត្រីក្នុងស្រុកជឿជាក់ថា មានឱកាសច្រើនក្នុងការផ្គត់ផ្គង់ទឹកស្អាត។

សំណង់ចាប់ផ្តើមជាអាគារស្តង់ដារអន្តរជាតិ។ សាលាខេត្ត ក៏សង្ឃឹមថានឹងធ្វើការកែលម្អកំពង់ផែលើបឹងទន្លេសាបផងដែរ។

ដៃគូអភិវឌ្ឍន៍ ជាច្រើនកំពុងជួយអភិវឌ្ឍវិស័យឯកជន នៅខេត្តសៀមរាប នៅក្នុងឧស្សាហកម្មចម្បងៗ :

គម្រោង	ថែទាំអភិវឌ្ឍន៍	វិស័យ
គម្រោងពង្រឹងសហគ្រាសខ្នាតតូចបំផុត ខ្នាតតូច និងខ្នាតមធ្យមកម្ពុជា (USAID Cambodia MSME)	USAID	ផ្នែកកង្វះខាត រ៉ាវវារ្យកម្ម រដ្ឋក ទឹកស្អាត និងអនាម័យ ផ្លែឈើ ទឹកឃ្មុំ ជីវទឹក ផ្នែក ឧស្សាហកម្មកាត់ដេរ និង ទេសចរណ៍
កែលម្អការយល់ដឹង និងការគ្រប់គ្រងជំងឺស្រូវ	ACIAR	ស្រូវ
គម្រោងពង្រីកវិស័យកសិកម្ម កម្ពុជា អូស្ត្រាលី ដំណាក់កាលទី ២	AusAID	កសិកម្ម
គម្រោងសេវាព័ត៌មានទិដ្ឋភាពកសិកម្ម (CAMIS)	CIDA	ផ្លែឈើ និងបន្លែ
គម្រោងស្តារឡើងវិញលើវិស័យ សេដ្ឋកិច្ច និងសង្គមកិច្ចនៅបណ្តាខេត្តនៃតំបន់ពាយ័ព្យ (ECOSORN)	EC	កសិកម្ម បសុសត្វ ត្រី ស្លាត បន្លែ
ការអភិវឌ្ឍន៍សេដ្ឋកិច្ចតំបន់ - គម្រោងខ្សែក្រវ៉ាត់បែតង	GTZ	ផ្លែឈើ និងបន្លែ សិប្បកម្ម
គម្រោងទេសចរណ៍	IFC	ទេសចរណ៍
ហេដ្ឋារចនាសម្ព័ន្ធអភិវឌ្ឍន៍កសិកម្មនៅប្រទេសកម្ពុជា	NZAID	កសិពាណិជ្ជកម្ម
គម្រោងស្តារប្រព័ន្ធធារាសាស្ត្រភាគពាយ័ព្យ	AFD/ADB	ការស្រោចស្រព

## ត្រូវការស្វែងយល់បន្ថែមទៀតទេ?

សំរាប់ព័ត៌មានបន្ថែមស្តីអំពីឱកាសវិនិយោគនិងការអភិវឌ្ឍន៍ នៅក្នុងខេត្តសៀមរាប សូមទាក់ទង :

**ឯកឧត្តម : ថៅ វុឌ្ឍី**

អភិបាលរងខេត្តសៀមរាប

ទូរស័ព្ទដៃ: (855) 012 356 307

សភាពាណិជ្ជកម្មខេត្តសៀមរាប

(855) 063 966 168

info@angkorwatsrcc.org.kh

www.angkorwatsrcc.org.kh

www.investincambodia.com

ក្រុមប្រឹក្សាអភិវឌ្ឍន៍កម្ពុជា - គណៈកម្មាធិការវិនិយោគកម្ពុជា  
ទូរស័ព្ទ : (855) 23 981 154

[www.cambodianinvestment.gov.kh](http://www.cambodianinvestment.gov.kh)

វិទ្យាស្ថានជាតិ ស្ថិតិ  
[www.nis.gov.kh](http://www.nis.gov.kh)

### ក្រសួងជាតិធានា :

ក្រសួងពាណិជ្ជកម្ម  
[www.moc.gov.kh](http://www.moc.gov.kh)

ក្រសួងសេដ្ឋកិច្ច និង ហិរញ្ញវត្ថុ  
[www.mef.gov.kh](http://www.mef.gov.kh)

ក្រសួងឧស្សាហកម្ម រ៉ែ និង ថាមពល  
[www.mine.gov.kh](http://www.mine.gov.kh)

ក្រសួង ការងារនិង បណ្តុះបណ្តាល វិជ្ជាជីវៈ  
[www.mlv.gov.kh](http://www.mlv.gov.kh)

ក្រសួងរៀបចំដែនដី នគរូបនីយកម្ម និង សំណង់  
[www.mlmupc.gov.kh](http://www.mlmupc.gov.kh)

ក្រសួងប្រៃសណីយ៍ និង ទូរគមនាគមន៍  
[www.mptc.gov.kh](http://www.mptc.gov.kh)

ក្រសួងសាធារណការ និង ដឹកជញ្ជូន  
[www.mpwt.gov.kh](http://www.mpwt.gov.kh)

ក្រសួងទេសចរណ៍  
[www.mot.gov.kh](http://www.mot.gov.kh)

ក្រសួងកសិកម្ម រុក្ខាប្រមាញ់ និងនេសាទ  
[www.maff.gov.kh](http://www.maff.gov.kh)

### ផ្សេងៗ :

សមាគមរោងចក្រកាត់ដេរនៅកម្ពុជា  
[www.gmac-cambodia.org](http://www.gmac-cambodia.org)

វេទិកាវិស័យឯកជន រដ្ឋាភិបាល  
[www.cambodia-gpsf.org](http://www.cambodia-gpsf.org)

សភាពាណិជ្ជកម្មភ្នំពេញ  
[www.ppcc.org.kh](http://www.ppcc.org.kh)

ព័ត៌មានសង្ខេបពីខេត្តសៀមរាប	
ប្រជាជន :	896.443
សមាមាត្រការងារផ្នែកកសិកម្ម :	73%
ចំណាត់ថ្នាក់ភាពក្រីក្ររបស់ខេត្ត :	22/24
ផ្ទៃដី :	10.299 គម <sup>២</sup>
ដង់ស៊ីតេប្រជាជន : (% នៃមធ្យមភាគជាតិ)	87នាក់/គម <sup>២</sup> 116%
ចំនួនក្រុង/ស្រុក :	១ ក្រុង និង ១១ ស្រុក
ចំនួនឃុំ/សង្កាត់:	87 ឃុំ និង 13 សង្កាត់



**បីនៅសៀមរាប**

ប្រភេទ : ដីល្បាប់បឹងជិតបឹងទន្លេសាប ដីវប្បធម៌មាន ទឹកច្រើននៅក្នុងតំបន់ទឹកសាប ដោយមានតំបន់ដីផេះ មានជាតិដែក និងដីផេះពណ៌ក្រហម-លឿង ។ តំបន់ខ្លះ ដែលមាន ដីប្រភេទមានល្បាប់ និងដីប្រភេទមានជាតិ អាស៊ីត និងដីមានទឹកច្រើនពណ៌ប្រផេះ ដែលមានជីជាតិខ្ពស់ ។

កម្រិតជីជាតិ : ខ្ពស់ នៅតំបន់ជិតបឹងទន្លេសាប និងនៅទិសខាងកើត ។ មធ្យមនៅ ឆ្ងាយពីបឹង និងទាបនៅចំ កណ្តាល និងនៅទិសខាងជើង ។

**អត្រាពន្ធកម្មវិធាន**

ពន្ធលើប្រាក់ចំណេញ	ធម្មតា	20%
	អត្រាលើកទឹកចិត្ត	0% ឬ 9%
ពន្ធអប្បបរមា		1% នៃផលរបរ
ពន្ធកាត់ទុក		15%
ប្រាក់ចំណូលពីការជួលអចលនវត្ថុ		10%
ការបង់ប្រាក់ជូនអនិវាសនជន		14%
ពន្ធលើប្រាក់បៀវត្សរ៍ ( រៀលក្នុងមួយខែ )		
0-500,000		0%
500,001-1,250,000		5%
1,250,001-8,500,000		10%
8,500,001-12,500,000		15%
12,500,001 +		20%
អនិវាសនជន	អត្រាថេរ	20%
ពន្ធលើផលបន្ទាប់បន្សំ		20%
ពន្ធលើតម្លៃបន្ថែម		10%
	នាំចេញ	0%
ពន្ធលើការផ្ទេរសិទ្ធិអចលនវត្ថុ		4%

ទិន្នន័យម៉ាក្រូសេដ្ឋកិច្ចកម្ពុជា	2005	2006	2007	2008
កំណើន GDP (%)	13.5	10.8	9.6	5.5
កំណើននាំចេញ (%)	12.6	26.9	10.7	8.8
នាំចេញ (% GDP)	64.2	68.0	66.7	68.8
វិនិយោគផ្ទាល់ពីបរទេស FDI (លានដុល្លារ)	375	475	867	790
វិនិយោគផ្ទាល់ពីបរទេស FDI (% GDP)	6.0	6.5	6.9	6.0

**ថ្លៃអាជីវកម្ម**

បី	សក់ ( ក្នុងមួយម៉ែត្រការ៉េ )
រាជធានីភ្នំពេញ	\$350-\$2,000
ដីពាណិជ្ជកម្ម	\$30-\$200
តំបន់ផ្សេងៗ	\$4-\$50
ជនបទ	\$0.50-\$5

ទីតាំងការិយាល័យ	ថ្លៃឈ្នួលក្នុងមួយខែ
សំខាន់	\$9-11/មួយម៉ែត្រការ៉េ
បន្ទាប់បន្សំ	\$6-8/មួយម៉ែត្រការ៉េ
ថ្លៃឈ្នួលរោងចក្រ	\$1.50-\$2.50/មួយម៉ែត្រការ៉េ ក្នុងមួយខែ
ថ្លៃឈ្នួលឃ្នាំង	\$1.00-\$2.50/មួយម៉ែត្រការ៉េ ក្នុងមួយខែ

ថ្លៃអគ្គិសនីនៅរាជធានីភ្នំពេញ ( លើកលែងតំបន់សេដ្ឋកិច្ចពិសេស )		
	គីឡូវ៉ាត់ម៉ោងក្នុង ១ ខែ )	តម្លៃ ( រៀលក្នុង ១ គីឡូវ៉ាត់ម៉ោង )
ឧស្សាហកម្ម	<45,000	600
	45,000-130,000	550
	>130,000	500
	តង់ស្យុងមធ្យម	480
ពាណិជ្ជកម្ម	<45,000	650
	45,000-130,000	600
	>130,000	500
	តង់ស្យុងមធ្យម	480
ការផ្គត់ផ្គង់ប្តូរដល់ឧស្សាហកម្ម		\$0.32/គ.ក្រ

តម្លៃពលកម្ម	ប្រាក់បៀវត្សរ៍ ឬឆ្នាំក្នុងមួយខែ
អ្នកចាត់ការជាន់ខ្ពស់	1,000-1,500
អ្នកចាត់ការមធ្យម	500-1,000
អ្នកចាត់ការកម្រិតដំបូង	240-400
គណនេយ្យករ	250-400
លេខាធិការ	120-150
ស្មៀនការិយាល័យ	100-120
អ្នកបើកបរ	100-120
អ្នកយាម	50-80
កម្មករ	50-80
ប្រាក់បៀវត្សរ៍អប្បបរមាសម្រាប់ កម្មកររោងចក្រកាត់ដេរ	60

ខេត្តសៀមរាប

សក្តានុពលវិនិយោគ

