

សិទ្ធិសន្និសីទស្តីពីអាជីវកម្មថ្មី “ឱកាសសម្រាប់កម្ពុជា”

ភ្នំពេញ ថ្ងៃទី ២៦-២៧ ខែ ឧសភា ឆ្នាំ ២០១០

កត្តាបណ្តុះបណ្តាល នៅក្នុងអាជីវកម្មថ្មី

តើការធ្វើអាជីវកម្មធនធាន មានឥទ្ធិពលបែបណាមកលើសហគមន៍របស់ខ្ញុំ
និងមេរៀនដែលទទួលបាន

ទស្សនៈវិស័យនានាពីបុស ស្ត្រី យុវជនជាជនជាតិដើម និងភូគព្ភវិទូ មកពីក្រុមជនជាតិ Enoch Cree
នៅខេត្តអាល់ប៊ែរតា ប្រទេសកាណាដា

ដោយ Michelle White

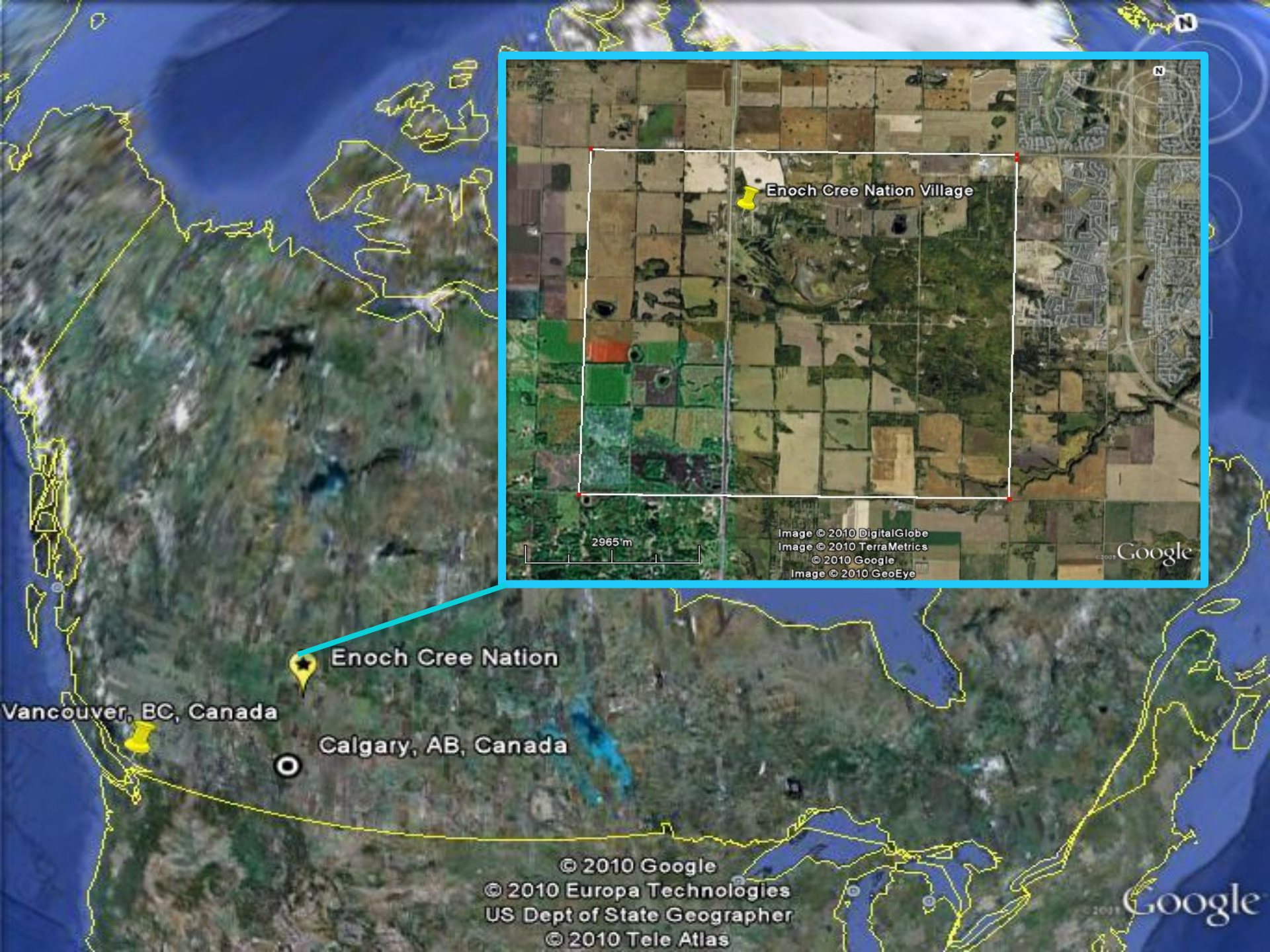
សេចក្តីសង្ខេបអំពីបទបញ្ជា

ឥទ្ធិពលមកលើសង្គម បណ្តាលពីការធ្វើអាជីវកម្មវៃ

- តើការធ្វើអាជីវកម្មធនធាន មានឥទ្ធិពលបែបណាមកលើសហគមន៍ខ្ញុំ
 - ពិភាក្សាអំពីថាតើសហគមន៍ខ្ញុំ បានរងគ្រោះបែបណា ដោយសារទ្រព្យសម្បត្តិដែលបានពីអាជីវកម្មវៃ
 - តើអ្វីខ្លះដែលយើងគួរតែបានធ្វើឱ្យខុសពីនេះ
 - ទស្សនវិស័យរបស់យុវជន សម្រាប់ការឈានទៅមុខ។

ការទទួលបានឱ្យជនជាតិដើមចូលធ្វើការនៅក្នុងការដ្ឋានវៃ

- បទពិសោធន៍របស់ខ្ញុំ ពេលធ្វើការនៅក្នុងឧស្សាហកម្មវៃ
 - ទស្សនវិស័យ ជាស្ត្រីវ័យក្មេងជនជាតិដើមមួយរូប និងជាភូគព្ភវិទូក្មេងខ្ចីមួយរូប
 - យុទ្ធសាស្ត្រដែលបានលើកស្ទើសម្រាប់ការទទួលបានឱ្យជនជាតិដើមចូលធ្វើការនៅក្នុងឧស្សាហកម្មវៃ



Enoch Cree Nation Village

2965 m

Image © 2010 DigitalGlobe
Image © 2010 TerraMetrics
© 2010 Google
Image © 2010 GeoEye

Google

Enoch Cree Nation

Vancouver, BC, Canada

Calgary, AB, Canada

© 2010 Google
© 2010 Europa Technologies
US Dept of State Geographer
© 2010 Tele Atlas

Google

ស្ថានភាពនៃសហគមន៍ខ្ញុំ នៅមុនពេលធនធានហ្វូស៊ីល

- អាណានិគមកិច្ចនៅភាគខាងលិច បានបង្ខំឱ្យជនជាតិដើមភាគតិចយើង ស្វែងរកវិធីមួយ ដើម្បីសម្របខ្លួនទៅនឹងវិធីថ្មីមួយទាំងស្រុងនៃការរស់នៅ
 - ភាពក្រីក្រធ្ងន់ធ្ងរ : ប្រជាជនយើងមិនយល់អំពីគោលនយោបាយ និងប្រព័ន្ធរូបិយវត្ថុឡើយ នៅក្នុងសេដ្ឋកិច្ចទីផ្សារបែបថ្មីនេះ
 - ការឈឺចាប់ដោយសារវិបត្តិខាងអត្តសញ្ញាណ : ការសង្កត់សង្កិនពីរដ្ឋាភិបាល និងកលល្បិចក្នុងការបញ្ចូលគ្នារវាងជនជាតិនានា ស្ទើរតែធ្វើឱ្យវប្បធម៌របស់យើងបាត់បង់
 - ស្នាមរបួស បណ្តាលពីការរំលោភបំពានជាច្រើនជំនាន់ ទាំងខាងផ្លូវភេទ និងរាងកាយ ដែលបានកើតឡើងនៅតាមសាលារៀនក្នុងស្រុក ដែលប្រជាពលរដ្ឋយើងបានរងឱ្យបង្ខិតបង្ខំ
 - ការសេពគ្រឿងស្រវឹង : ប្រជាពលរដ្ឋយ៉ាងច្រើនងាកទៅសេពគ្រឿងស្រវឹង ដើម្បីដោះស្រាយបញ្ហានៃភាពក្រីក្រ ស្លាកស្នាមឈឺចាប់ និងទំនាស់ផ្ទៃក្នុង។

ដើមទសវត្សរ៍ឆ្នាំ ១៩៧០ ~ កំណប់ពីរប្រទេសកាត និងឧស្ម័ន

ត្រូវបានរកឃើញនៅលើដីជម្រុះទុករបស់យើង

ការធ្វើអាជីវកម្មធនធាន បាននាំមកនូវប្រាក់ជាច្រើន សម្រាប់សហគមន៍យើង

- មេដឹកនាំនយោបាយនៅក្នុងសហគមន៍ ខ្លះជំនាញខាងហិរញ្ញវត្ថុ និងពុំមានសមត្ថភាពប្រើប្រាស់ ដោយឈ្លាសវៃ និងប្រសិទ្ធភាពឡើយ នូវទ្រព្យសម្បត្តិរបស់យើងដែលទើបបានរកឃើញនៅពេលថ្មីៗ
 - ការផ្តល់ប្រាក់ : ៥០០ ដុល្លាក្នុងម្នាក់ៗ ជារៀងរាល់ខែ គឺជាខ្លះខ្លាយប្រាក់អស់ច្រើនជាង ២០ លានដុល្លា ក្នុងមួយឆ្នាំ
 - ស្ត្រីបានទទួលការលើកទឹកចិត្ត ឱ្យមានកូនកាន់តែច្រើន ដោយសារកូនម្នាក់ៗ គឺជាប្រភពនៃប្រាក់ចំណូល
 - សមាជិកសហគមន៍ បានឈប់រៀន ។ គ្មានការលើកទឹកចិត្តឱ្យធ្វើការឡើយ
 - ការសេពគ្រឿងស្រវឹង និងការប្រើប្រាស់គ្រឿងញៀន បានកើនឡើងយ៉ាងឆាប់រហ័ស
 - មេដឹកនាំនយោបាយ បានប្រព្រឹត្តអំពើពុករលួយ និងលោភលន់
 - ការលោភលន់ បានបង្កើតឱ្យមានជម្លោះ រវាងគ្រួសារនៅក្នុងសហគមន៍។

ស្ថានភាពសហគមន៍ខ្ញុំ នៅក្រោយធនធានហូរចូល

- មកដល់ដើមទសវត្សរ៍ឆ្នាំ ១៩៨០ អណ្តូងប្រេងបានចាប់ផ្តើមរឹងស្ងួត ហើយប្រាក់ស្នូលសារ ក៏បានរលាយបាត់ទៅ។
 - មានគ្រួសារជាច្រើនដែលមានសមាជិកច្រើន បានពុះពារដើម្បីចិញ្ចឹមជីវិតដោយខ្លួនឯង ដោយគ្មានប្រាក់ពីប្រេង។ ភាពក្រីក្រ កាន់តែមានសភាពធ្ងន់ធ្ងរជាងកាលពីមុន
 - មានកម្លាំងពលកម្មយ៉ាងច្រើន ដែលគ្មានជំនាញ។ សមាជិកជាច្រើនក្នុងសហគមន៍ ខ្វះបទពិសោធន៍ និងការបណ្តុះបណ្តាល ដូច្នេះពួកគេលំបាកស្វែងរកការងារធ្វើ និងរក្សាការងារដែលពួកគេមាន
 - ប្រជាជនភាគច្រើនពុំមានការអប់រំ។ នៅឆ្នាំ ១៩៨៧ សហគមន៍យើងបានអបអរនិស្សិតបញ្ចប់ការសិក្សាថ្នាក់មធ្យមសិក្សាចំនួនពីររូបជាលើកដំបូង នៅក្នុងរយៈពេល ២០ ឆ្នាំកន្លងមក
 - ការញៀនគ្រឿងស្រវឹង និងគ្រឿងញៀន នៅតែជាបញ្ហាធំមួយនៅក្នុងសហគមន៍
 - រចនាសម្ព័ន្ធសហគមន៍ដែលបាក់បែក អំពើពុករលួយខាងនយោបាយ ដែលកើតចេញពីការលោភលន់ និងការសាយភាយនៃអំពើហិង្សា។

តើអ្វីៗទាំងអស់នេះ មានឥទ្ធិពលបែបណាមកលើខ្ញុំផ្ទាល់?

- ទុក្ខព្រួយ ហើយមនុស្សជាច្រើនរងការលំបាក
- ខឹងចំពោះប្រការដែលថា យុវជន និងមនុស្សជំនាន់ក្រោយ មិនត្រូវបានគេគិតគូរ នៅពេលដែលមេដឹកនាំអតីតកាល ធ្វើការសម្រេចអំពីរបៀបចំណាយប្រាក់ដែលបានពីប្រេង
- ជំងឺឆ្លង ក្នុងភាពក្រីក្រ ដែលមានការអស់សង្ឃឹម និងការឈឺចាប់ ដោយមានឱកាស និងការសង្ឃឹមតិចតួចប៉ុណ្ណោះសម្រាប់អនាគត
- ត្រូវចាកចេញពីសហគមន៍របស់ខ្ញុំ ដើម្បីស្វែងរកឱកាស និងការរស់នៅប្រសើរជាងមុន។

អ្វីដែលយើងគួរតែបានធ្វើអ្វីខុសពីនេះ

- ធ្វើការវិនិយោគលើការអប់រំ និងលើកទឹកចិត្តឱ្យមានការអប់រំ
- ធ្វើការវិនិយោគលើជំនួញនៅក្នុងវិស័យចុងខ្សែ ដើម្បីរកផលចំណូលពីធនធាននានា (ក្រៅពីចំណូលបានពីសួយសារ)
- កសាងផ្ទះសំបែង និងហេដ្ឋារចនាសម្ព័ន្ធ សម្រាប់រ៉ាប់រងកំណើនចំនួនប្រជាជន
- ចរចាអំពីកិច្ចព្រមព្រៀងចែកផល ជាមួយសារជីវកម្មនានា
- លើកទឹកចិត្តឱ្យមានការងារធ្វើ តាមរយៈកម្មវិធីផ្តល់ការគាំទ្រជាប្រាក់កម្រៃ កម្មវិធីឧបត្ថម្ភនៅក្រោយសិស្សចេញពីសាលារៀន និងការអភិវឌ្ឍជំនាញផ្សេងទៀត និងកម្មវិធីបណ្តុះបណ្តាលនានា

ទស្សនវិស័យរបស់យុវជន

- យុវជននៅក្នុងប្រជាជាតិយើង កំពុងរងគ្រោះដោយសារផលវិបាកនានានៃការសម្រេចចិត្តរបស់រដ្ឋាភិបាលជំនាន់មុន
- យើងមិនបាន “ធ្វើឱ្យមានភាពរីករវ” បែបនេះទេ ប៉ុន្តែត្រូវរ៉ាប់រង “ការសំអាត” ឡើងវិញ ដោយមានសេសសល់ធនធានត្រឹមតិចតួចប៉ុណ្ណោះ សម្រាប់ធ្វើការងារនេះ
- យុវជនត្រូវសម្រេចអំពីជោគវាសនាអនាគតរបស់ប្រជាជាតិយើង តើយុវជនយើងបានត្រៀមខ្លួនរួចជាស្រេចហើយឬនៅ?
- ការទទួលខុសត្រូវដើម្បីថា នាថា យុវជនរបស់យើងមានសមត្ថភាព ដើម្បីធ្វើឱ្យប្រជាជាតិយើងរឹងមាំ និងដឹកនាំប្រជាជាតិយើងទៅរកជោគជ័យ
- វិធីល្អបំផុត ដើម្បីធ្វើបែបនេះបាន គឺត្រូវរួមបញ្ចូលយុវជនរបស់យើង ទៅក្នុងដំណើរការធ្វើសេចក្តីសម្រេច អប់រំពួកគេ និងហ្វឹកហ្វឺនពួកគេ។

តើខ្ញុំបានពាក់ព័ន្ធនៅក្នុងខ្សែសង្វារហេតុអ្វីដោយរបៀបណា

- បានបន្ទូលទុកឱ្យសហគមន៍របស់ខ្ញុំ ដើម្បីស្វែងរកការអប់រំ
- បានបញ្ចប់ការសិក្សានៅឆ្នាំ ២០០៩ ជាមួយសញ្ញាប័ត្រ
ផ្នែកភូគព្ភវិទ្យា
- គឺជាបុគ្គលដំបូងបង្អស់នៅក្នុងគ្រួសាររបស់ខ្ញុំ ដែលទទួល
បានសញ្ញាប័ត្រថ្នាក់សកលវិទ្យាល័យ





តំបន់ខាងលើនៃប្រទេសករណីណាដា

➤ ទទួលបានបទពិសោធន៍ជាកូត្តាវិទូរ៉យក្មេង ដោយធ្វើការនៅ រដូវក្តៅ



➤ តាមខ្ញុំដឹង ខ្ញុំគឺជាជនជាតិដើមតែម្នាក់គត់ ដែលបានធ្វើការតាម វិជ្ជាជីវៈនៅក្នុងឧស្សាហកម្មនេះ

➤ ក្រោយមានវិបត្តិសេដ្ឋកិច្ច ខ្ញុំអាចស្វែងរកការងារធ្វើនៅកន្លែង នានាក្រៅឧស្សាហកម្មនេះ។



ការទទួលបានជាតិដើមឱ្យធ្វើការនៅក្នុងការដ្ឋាន

- ផ្តល់ការគាំទ្រឱ្យមានការអប់រំ និងជំនាញវិជ្ជាជីវៈ នៅក្នុងវិស័យអាជីវកម្មរ៉ែ
 - ការលើកកម្ពស់ជំនាញវិជ្ជាជីវៈ មានសារៈសំខាន់ណាស់ នៅក្នុងការការកសាងសមត្ថភាព សហគមន៍ជនជាតិដើម
 - ជំនាញវិជ្ជាជីវៈ អាចស្ថិតស្ថេរបានយូរៗ នៅពេលដែលអណ្តូងរ៉ែបិទ សមាជិកសហគមន៍អាចស្វែងរកការងារធ្វើនៅខាងក្រៅ បានដោយងាយស្រួល
- ផ្តល់ឱកាសដល់យុវជន
 - កម្មវិធីការងារនៅរដូវក្តៅ ផ្តល់ឱ្យយុវជននូវបទពិសោធន៍ដែលពួកគេត្រូវការ ដើម្បីធ្វើការសម្រេចអំពីលំនាំអាជីពដែលពួកគេនឹងជ្រើសយក (អ្នកខ្លះ ភូគព្ភវិទូ អ្នកបច្ចេកទេសភូមិសាស្ត្រ អ្នកចម្អិនអាហារ អ្នកគាំទ្របច្ចេកវិទ្យាព័ត៌មាន អ្នកនាំផ្លូវ)
 - ប្រការសំខាន់សម្រាប់យុវជន គឺត្រូវមានគ្រូបង្វឹក ដែលជួយពួកគេនៅទូទាំងដំណើរការស្វែងរកអាជីពនៅក្នុងវិស័យរ៉ែ
- ផ្តល់កម្មវិធីគាំទ្រសម្រាប់ស្ត្រី
 - ការគាំទ្រដល់ការថែទាំកុមារតាមថ្ងៃដែលអាចជ្រើសរើសបាន និងការផ្តល់ជម្រើសនានាគឺជាប្រការចាំបាច់ ដោយសារប្រការទាំងនេះគឺជាការកំហិត លើសមត្ថភាពរបស់ស្ត្រីក្នុងការទៅធ្វើការ
 - ការដាក់វេនធ្វើការខ្លីជាងមុន ផ្តល់នូវផលប៉ះពាល់តិចតួចជាង មកលើស្ត្រី និងគ្រួសារ

សេចក្តីសង្ខេប

- ប្រជាជាតិក្រីក្រ ច្រើនតែមិនមានសមត្ថភាព ចាត់ចែងសាច់ប្រាក់ឱ្យមានប្រសិទ្ធិភាព។ ប្រការ សំខាន់គឺ ជាដំបូង ត្រូវកសាងសមត្ថភាពនៅក្នុងសហគមន៍
- វិនិយោគលើការអប់រំ ការបណ្តុះបណ្តាល ផ្ទះសំបែង និងហេដ្ឋារចនាសម្ព័ន្ធ។ បន្ទាប់ទុកនូវមរតកដែល ជាទីគាប់ចិត្តសម្រាប់កូនចៅរបស់អ្នក និងដែលធ្វើឱ្យពួកគេមានមោទនភាព
- វិនិយោគលើជំនួញនៅក្នុងវិស័យចុងខ្សែ ដែលគាំទ្រឧស្សាហកម្មធនធាន និងផ្តល់មុខរបរ ដែលចាំបាច់ សម្រាប់បង្កើនមុខជំនាញខុសៗគ្នា
- គិតគូរអំពីមនុស្សជំនាន់ក្រោយៗ : រួមបញ្ចូលយុវជន ទៅក្នុងដំណើរការធ្វើសេចក្តីសម្រេច
- ផ្តល់ឱ្យយុវជននូវការឱកាស ដើម្បីទទួលបានបទពិសោធន៍ការងារ និងការគាំទ្រហិរញ្ញវត្ថុ ដើម្បីស្វែងរក ការអប់រំជាផ្លូវការ
- ផ្តល់កម្មវិធីគាំទ្រដល់ស្ត្រី ដើម្បីពួកគេអាចចូលរួមនៅក្នុងឧស្សាហកម្មធនធាន។



សូមអរគុណ!



Aiy Hiy!

អាសយដ្ឋានទាក់ទង: michellewhite82@gmail.com