

# គោលនយោបាយនិងនូវភាពនៃប្រព័ន្ធស្រោចស្រព

## ១- សារមនោ ០១

- ពង្រឹងសមត្ថភាពស្រោចស្រព និង សក្តានុពលស្រោចស្រព
- កាត់បន្ថយការចំណាយជាប្រចាំដ៏ធំធេងរបស់រាជរដ្ឋាភិបាល លើកិច្ចដំណើរការ និង ថែទាំប្រព័ន្ធធារាសាស្ត្រ
- ទប់ស្កាត់ភាពអនាធិបតេយ្យនៃការកសាង និង បំផ្លិចបំផ្លាញប្រព័ន្ធធារាសាស្ត្រ
- ទាក់ទាញនូវប្រភពធនធាន ថវិកាពីអន្តរជាតិ សប្បុរសជន ដើម្បីចូលរួមអភិវឌ្ឍន៍វិស័យធារាសាស្ត្រ
- ជំរុញអោយកសិករ មានភាពជាម្ចាស់លើការប្រើប្រាស់ និង ថែទាំប្រព័ន្ធស្រោចស្រព ដែលឈានទៅដល់ការផ្ទេរការងារ គ្រប់គ្រងប្រព័ន្ធធារាសាស្ត្រដល់សហគមន៍កសិករប្រើប្រាស់ទឹក

## ២- ប្រកាសលេខ ៣០៦ ស្តីពីការចង្អុល និង អភិវឌ្ឍន៍សហគមន៍កសិករប្រើប្រាស់ទឹក

- អនុវត្តគោលនយោបាយ និងនូវភាពប្រព័ន្ធធារាសាស្ត្រ
- គោលនយោបាយសម្រាប់កិច្ចដំណើរការ និង ថែទាំប្រព័ន្ធធារាសាស្ត្រ
- ជំហាននៃការបង្កើត ក្រុម / សហគមន៍កសិករប្រើប្រាស់ទឹក ក,ក,ប,ទ / ស, ក, ប ,ទ

# ដើម្បីសម្រេចបានគោលនយោបាយ PIMD (ការគ្រប់គ្រង និង អភិវឌ្ឍន៍ ប្រព័ន្ធធារាសាស្ត្រ សោយមានការចូលរួមពី ស្ត្រី និង កុមារ)

## ១- ការចូលរួមរបស់កសិករភ្នាក់ងារ

- ត្រូវយល់ដឹងថា ប្រព័ន្ធធារាសាស្ត្រនេះជារបស់ខ្លួន
- ចូលរួមក្នុងការស្តារ និង សាងសង់ឡើងវិញ នូវហេដ្ឋារចនាសម្ព័ន្ធស្រោចស្រព
- ចូលរួមវគ្គបណ្តុះបណ្តាលផ្សេងៗ ដែលបានរៀបចំឡើងដោយ ស្ថាប័នបច្ចេកទេស
- ចូលរួមក្នុងកិច្ចប្រជុំនានា និងត្រូវមានយោបល់

## ២- តួនាទីរបស់រាជរដ្ឋាភិបាល

- រៀបចំស្តារ និង កសាងឡើងវិញ នូវហេដ្ឋារចនាសម្ព័ន្ធធារាសាស្ត្រ
- បណ្តុះបណ្តាល និង កសាងសមត្ថភាពដល់កសិករលើកិច្ចដំណើរការ និង ថែទាំប្រព័ន្ធធារាសាស្ត្រ
- ធ្វើអោយប្រសើរឡើងនូវគោលនយោបាយនៃការចូលរួមពីស្ត្រីពាក់ព័ន្ធ
- រៀបចំប្រតិទិនបែងចែកទឹកនៅគ្រប់ ក,ក,ប,ទ / ស,ក,ប,ទ ទាំងអស់ ក្រោមការណែនាំពីអ្នកបច្ចេកទេស
- ក្រុមមន្ត្រីបច្ចេកទេសត្រូវទំនាក់ទំនងធ្វើការងារជាប្រចាំ ព្រមទាំងមានការចូលរួមពីអាជ្ញាធរមូលដ្ឋាន



កម្មវិធីស្បៀងអាហារ របស់សហភាពអឺរ៉ុប  
FAO EU Food Facility Project

ប្រយុទ្ធប្រឆាំងនឹងភាពអត់ឃ្លាន និងភាពក្រីក្រនៅកម្ពុជា  
*Defeat hunger and poverty in*



# ជំហានសំខាន់ៗនៃការបង្កើត គ្រូប / សហគមន៍កសិករព្រៃប្រាសាទ

- ១- ប្រារព្ធកិច្ចប្រជុំដំបូង នៅកំរិតប្រព័ន្ធធារាសាស្ត្រ
- ២- រកតំបន់សេវាកម្មប្រព័ន្ធធារាសាស្ត្រ
- ៣- កសិករយល់ព្រមបង្កើត ក.ក.ប.ទ / ស.ក.ប.ទ និងរៀបចំផែនការសកម្មភាព
- ៤- កសិកររៀបចំពង្រាងលក្ខន្តិកៈ និង ច្បាប់បញ្ញត្តិរបស់ ក.ក.ប.ទ / ស.ក.ប.ទ
- ៥- កសិករបង្កើត ក.ក.ប.ទ / ស.ក.ប.ទ និង ជ្រើសរើសមេដឹកនាំ
- ៦- អនុម័តលក្ខន្តិកៈ កសាងសមត្ថភាព ក.ក.ប.ទ / ស.ក.ប.ទ ដើម្បីរៀបចំផែនការសេវាកម្មប្រព័ន្ធធារាសាស្ត្រ
- ៧- ក.ក.ប.ទ / ស.ក.ប.ទ អនុម័តផែនការសេវាកម្មប្រព័ន្ធធារាសាស្ត្រដំបូង
- ៨- រៀបចំ និង អនុម័ត កិច្ចព្រមព្រៀងផ្ទេរការគ្រប់គ្រង



កម្មវិធីស្បៀងអាហារ របស់សហភាពអឺរ៉ុប  
FAO EU Food Facility Project

ប្រយុទ្ធប្រឆាំងនឹងភាពអត់ឃ្នាន និងភាពក្រីក្រនៅកម្ពុជា  
*Defeat hunger and poverty in*



# ការប្រជុំបោះឆ្នោតជ្រើសរើសគណៈកម្មាធិការក្រុម / សហគមន៍តំណាងទឹក



កសិករចូលរួមផ្សព្វផ្សាយព័ត៌មាន



អាណាធរដែនដី ឃុំ-ស្រុក ចូលរួមរៀបចំបោះឆ្នោត



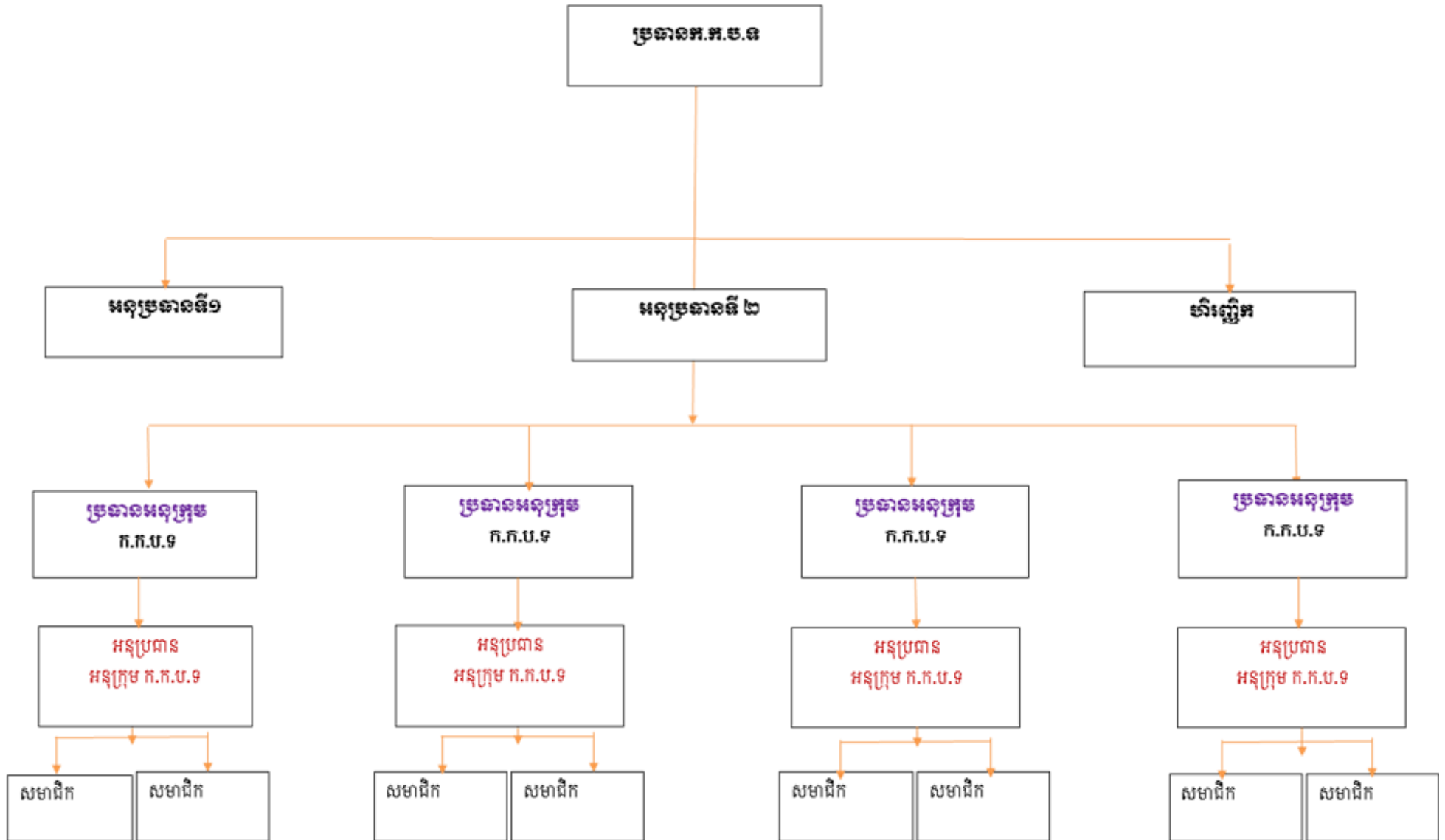
កសិករចូលរួមបោះឆ្នោតជ្រើសរើសតំណាងខ្លួន



កសិករចូលរួមបោះឆ្នោតជ្រើសរើសគណៈកម្មាធិការក្រុមកសិករប្រើប្រាស់ទឹក ក, ក, ប, ទ



# រចនាសម្ព័ន្ធរបស់គណៈកម្មាធិការក្រុង / សហគមន៍កសិកម្មប្រើប្រាស់ទឹក



កម្មវិធីស្បៀងអាហារ របស់សហគមន៍អឺរ៉ុប  
 FAO EU Food Facility Project

ប្រយុទ្ធប្រឆាំងនឹងគ្រោះធារា និងការក្រីក្រនៅកម្ពុជា  
 Defeat hunger and poverty in



# ក្នុងនាម និង ការទទួលខុសត្រូវរបស់គណៈកម្មាការក្រុម / សហគមន៍កសិករប្រើប្រាស់ទឹក

<p style="text-align: center;"><b>ប្រធាន</b></p> <ul style="list-style-type: none"> <li>- ចាត់ចែងអញ្ជើញសមាជិកក្រុមចូលរួមប្រជុំ</li> <li>- ដឹកនាំអង្គប្រជុំផ្សេងៗ ដែលពាក់ព័ន្ធនឹងការងារស្រោចស្រព</li> <li>- ដឹកនាំសមាជិករបស់ខ្លួន ដើម្បីរៀបចំផែនការស្រោចស្រពនៃឆ្នាំនីមួយៗ</li> <li>- ត្រួតពិនិត្យរាល់សកម្មភាព តាមផ្នែកនីមួយៗរបស់អនុក្រុម</li> <li>- សហការជាមួយអាជ្ញាធរមូលដ្ឋាន និងទំនាក់ទំនងសាធារណៈ</li> <li>- ចាត់ចែងប្រមូលថ្លៃសេវាកម្មប្រើប្រាស់ទឹក តាមការកំណត់របស់ក្រុម</li> <li>- អនុវត្តន៍ការចំណាយទៅតាមសេចក្តីសម្រេចនៃអង្គប្រជុំរបស់គណៈកម្មាការក្រុម</li> </ul>	<p style="text-align: center;"><b>អនុប្រធានទី ១</b></p> <ul style="list-style-type: none"> <li>- ត្រួតពិនិត្យជាប្រក្រតីនូវប្រព័ន្ធធារាសាស្ត្រ</li> <li>- កំណត់ទំហំការងារដល់កសិករ ដើម្បីអនុវត្តការងារជួសជុល និង ថែទាំ</li> <li>- ទប់ស្កាត់រាល់ការកាប់បំផ្លាញប្រព័ន្ធលើគ្រប់រូបភាព</li> <li>- លើកគម្រោងជួសជុលប្រព័ន្ធធារាសាស្ត្រ ដើម្បីដាក់ជូនគណៈកម្មាការក្រុម</li> <li>- ត្រួតពិនិត្យសម្រេច</li> <li>- ជាជំនួយការអោយប្រធាន</li> </ul>
<p style="text-align: center;"><b>អនុប្រធានទី២</b></p> <ul style="list-style-type: none"> <li>- រៀបចំកម្មវិធីស្រោចស្រព សម្រាប់ ការដាំដុះដោយមានការឯកភាពគ្នាពីគ្រប់សមាជិក</li> <li>- ត្រួតពិនិត្យការអនុវត្តកម្មវិធីស្រោចស្រព</li> <li>- រាយការណ៍ជាប្រចាំ ជូនប្រធាននូវសកម្មភាពការងារស្រោចស្រព</li> </ul>	<p style="text-align: center;"><b>ហិរញ្ញវិក</b></p> <ul style="list-style-type: none"> <li>- ប្រមូលថ្លៃសេវាកម្មប្រើប្រាស់ប្រព័ន្ធស្រោចស្រព ពីសមាជិកក្រុម តាមរយៈ ប្រធានក្រុម</li> <li>- អនុប្រធានក្រុមកសិករប្រើប្រាស់ទឹក</li> <li>- គ្រប់គ្រងរាល់បណ្តាចំណូលចំណាយរបស់ក្រុមកសិករប្រើប្រាស់ទឹក</li> <li>- រាយការណ៍ណែនាំស្ថានភាពចំណូលចំណាយរបស់ក្រុម ចំពោះមុខគណៈកម្មាធិការ</li> <li>- ក្រុមកសិករប្រើប្រាស់ទឹក</li> </ul>

# ប្រព័ន្ធប្រឡាយ និង ប្រភេទសំណង់ធារាសាស្ត្រសំខាន់ៗ



សំណង់ទំនប់បង្ហូរកាត់ស្ទឹង



សំណង់ក្បាលហុង និង ប្រឡាយមេ



សំណង់ស្ទាក់ទឹក មានទ្វារ និង ប្រឡាយរង



សំណង់ទាញទឹកពីប្រឡាយមេចូលប្រឡាយរ



សំណង់នាំទឹកចូលពីប្រឡាយរងទៅប្រឡាយកែប



ប្រឡាយជើងកែប



កម្មវិធីស្បៀងអាហារ របស់សហភាពអឺរ៉ុប  
FAO EU Food Facility Project

ប្រយុទ្ធប្រឆាំងនឹងភាពឥតឃ្នាល និងភាពក្រីក្រនៅកម្ពុជា  
*Defeat hunger and poverty in*



# ការចូលរួមរបស់កសិករ ក្នុងការជួសជុល និងថែទាំប្រព័ន្ធធារាសាស្ត្រ



ប្រលាយរាក់ដោយគ្មានការថែទាំ



ការចូលរួមជួសជុលដោយកសិករមុនពេលដាំដុះ



ការចូលរួមថែទាំ ដោយក្រុមកសិករមុនពេលដាំដុះ



ការជួសជុលដោយកសិករក្នុងពេលដាំដុះ



កម្មវិធីស្បៀងអាហារ របស់សហភាពអឺរ៉ុប  
FAO EU Food Facility Project

ប្រយុទ្ធប្រឆាំងនឹងភាពឥតឃ្លាន និងភាពក្រីក្រនៅកម្ពុជា  
*Defeat hunger and poverty in*





# ការចូលរួមថែទាំរបស់សហគមន៍កសិករច្រើនប្រាសាទិក



ការដាក់បំពង់ពិប្រឡាយក្នុងចូលស្រែដោយក្រុមកសិករ



ការដាក់ខ្នាញ់គោ ស្តី និងពិញ្ចុះទ្វារទឹក



ការលាបថ្នាំទ្វារទឹក

## ការជួសជុល និង ថែទាំសំខាន់ៗ

- ការជួសជុល និង ថែទាំខួប
- ការជួសជុល និង ថែទាំជាប្រចាំ
- ការជួសជុល និង ថែទាំបន្ទាន់



កម្មវិធីស្បៀងអាហារ របស់សហភាពអឺរ៉ុប  
FAO EU Food Facility Project

ប្រយុទ្ធប្រឆាំងនឹងភាពអត់ឃ្លាន និងភាពក្រីក្រនៅកម្ពុជា  
*Defeat hunger and poverty in*



# ការបណ្តុះបណ្តាលបង្កើនចំណេះដឹងជល់គណៈកម្មាការ ស,ក,ប,ទ



ទស្សនៈកិច្ចសិក្សាផ្លាស់ប្តូរបទពិសោធន៍នៅតំបន់ផ្សេងៗ ដើម្បីពង្រឹងសមត្ថភាពគណៈកម្មាការ ស,ក,ប,ទ និង ស,ក,ប,ទ



ការពិនិត្យប្រព័ន្ធ និង សំណង់សិល្បៈការលើប្រព័ន្ធធារាស្ត្រនៅតំបន់ផ្សេងៗរបស់គណៈកម្មាការរបស់ក្រុមកសិករប្រើប្រាស់ទឹក