



គម្រោងសហការ
វគ្គបណ្តុះបណ្តាលពីបច្ចេកទេសវិញ្ញាបនបត្រស្រុក
បែបវិស្វកម្មសត្វកណ្តាលឱ្យបានផលច្រើន



អរូបអរូបដោយ៖ អង្គការអ្នកក្សេត្រសាស្ត្រ និង ពេទ្យសត្វគ្មានព្រំដែន
 គាំទ្រថវិកាដោយ៖ សហភាពអឺរ៉ុប

១. ការជ្រើសរើសពូជមាន់

ការជ្រើសរើសមេមាន់៖

- ❑ មានមាឌធំ ធំធាត់លឿន និង ធន់នឹងជម្ងឺ
- ❑ ពូជដែលមានពងច្រើន (លើសពី ១០)ទំហំធំ និង ញាស់បានច្រើនសាយកូន (៤ដង/ក្នុង១ឆ្នាំយ៉ាងតិច)
- ❑ ជើងរឹងមាំ និង មានពណ៌លឿង មានភាពរវាស រវៃ និង ពូកែរកចំណី
- ❑ ញាស់កូនមានទំហំប្រហាក់ប្រហែលគ្នា និង ស្រុះគ្នា
- ❑ ដឹងពីប្រវត្តិច្បាស់លាស់



ការជ្រើសរើសប្តាមាន់៖

- ❑ មានមាឌធំ (ទំងន់លើសពី ២គ.ក) រាមភ្លឺថ្លា
- ❑ មានជើងរឹងមាំ និង មានពណ៌លឿង
- ❑ មានភាពរហ័សរហួន ពូកែជាន់មេ
- ❑ មិនដែលកើតជម្ងឺឆ្លង



ត្រូវជៀសវាងការបង្កាត់មេប្តាដែលមានស្រលាយជាប់គ្នា ព្រោះវាអាចធ្វើឲ្យកូនមាន់លូតលាស់យឺត និង មិនមានភាពធន់នឹងជម្ងឺ និង មានមាឌកាន់តែតូចទៅៗ....។ ត្រូវដូរបា និង មេ (បើអាច)ដែលមានអាយុ ៣ ឆ្នាំចោល។

២. ការសាងសង់ទ្រុងមាន់

- ❑ ត្រូវសង់នៅដីខ្ពស់មិនលិចទឹក មានសុវត្ថិភាព និង ជិតផ្ទះ
- ❑ សង់បណ្តោយថ្ងៃ

ទ្រុងមាន់សម្រាប់ដេក

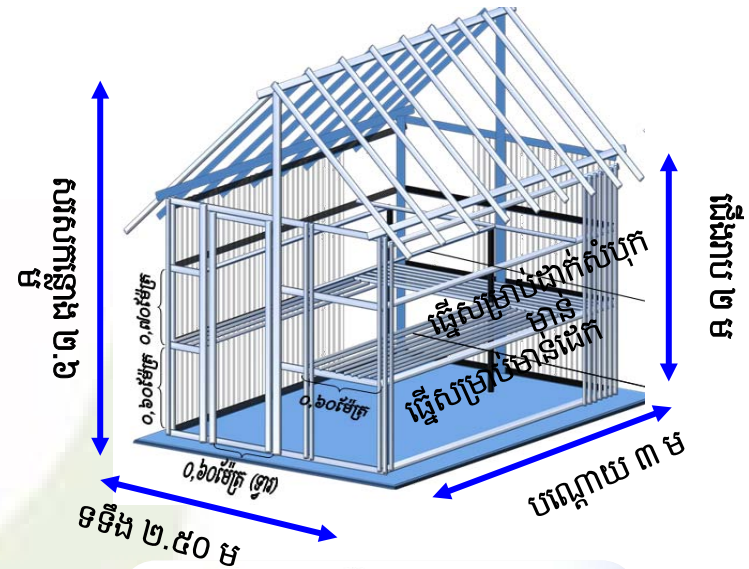
- ❑ មានដំបូល និង ជញ្ជាំងបិទជិត
- ❑ មានកន្លែងសម្រាប់មាន់ដេក និង ធ្វើសំបុក
- ❑ ដាក់មុងព័ទ្ធជុំវិញទ្រុង

ទ្រុងជីវសុវត្ថិភាព

- ❑ កាត់បន្ថយការចម្លងជម្ងឺពីខាងក្រៅ
- ❑ ងាយស្រួលថែទាំ និង ផ្តល់ចំណី

ទ្រុងកូនមាន់

- ❑ កាត់បន្ថយអត្រាស្លាប់របស់កូនមាន់
- ❑ ធ្វើឲ្យមាន់ឆាប់រកពងឡើងវិញ
- ❑ ត្រូវដាក់មុងព័ទ្ធជុំវិញការពារមូស



គម្រូរទុកកូនមាន់



៣. ការរៀបចំទីធ្លាសម្រាប់ចិញ្ចឹមមាន់



ទ្រុង និងទីធ្លាចិញ្ចឹមមាន់

ធ្លាសម្រាប់មាន់ដើរក

ចំណី



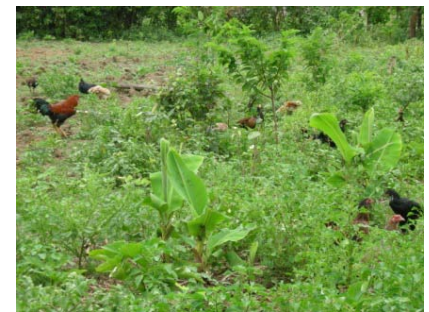
ស្តុកទឹក



ស្តុកចំណី

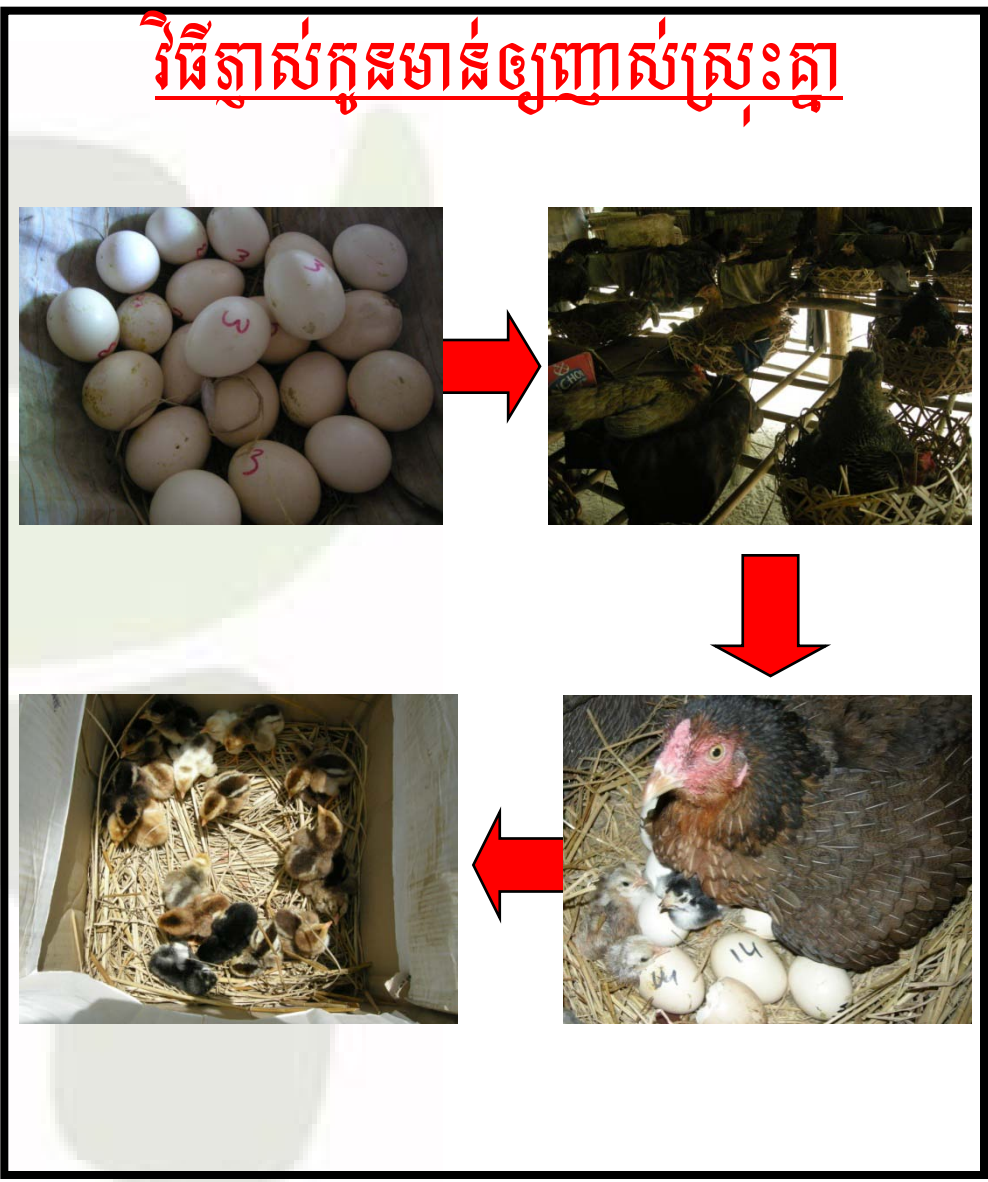


រណ្តៅកំប៉ុស្ត



៤. ការរៀបចំគ្នាន់កូនមាន់

- មានសំបុកជ្រៅល្អម និង មានដាក់ស្លឹកត្រៃ ឬ ថ្នាំខ្លាំងទ្រាប់សំបុកការពារស្រមើល
- ជូតសំអាតពងឲ្យបានស្អាតមុនដាក់ឲ្យមេក្រាប
- ក្នុង ១ សំបុកអាចដាក់ពងពី ១២-២០
- ជួយត្រលប់ពងយ៉ាងហោចណាស់ ២ ដង/ថ្ងៃ



៥. ការថែទាំកូនមាន់

- ទុកកូនមាន់ឲ្យស្ងួតរោមសិន រួចលើកចេញពីសំបុក
- ដាក់ទឹកស្អាត (ឬអាចលាយវីតាមីន) ឲ្យផឹក
- ១២ ម៉ោងក្រោយមាន់ញាស់ ដាក់ចំណីឲ្យស៊ី៖
 - ចំណីរោងចក្រ
 - ពេលបន្ទាប់៖ កណ្តៀរ ជន្លួនតូចៗ កូនត្រី ...
- ចាប់កូនមាន់ដាក់ក្នុងឡាំង ឬកេសនៅពេលយប់ ដើម្បីឲ្យកូនមាន់មានភាពកក់ក្តៅ យ៉ាងហោចណាស់ឲ្យបាន ១-២ អាទិត្យ។
- ប្រើថ្នាំ **អំពីកូទ្រីម...** និង **ថ្នាំវីតាមីនចម្រុះ** (វីតាមីនអាដេអីបេកំប្លេច...) ឲ្យកូនមាន់ស៊ី ៣ ថ្ងៃជាប់ៗគ្នា និងបញ្ឈប់ឲ្យស៊ី ៣ ថ្ងៃមុនចាក់វ៉ាក់សាំង។



អាដេអី បេ កំប្លេច



អំពីកូទ្រីម

៦. ការថែទាំមាន់ធំ

- ❑ ដាក់ទឹកស្អាត និងចំណីឲ្យបានគ្រប់គ្រាន់
- ❑ បង្កើតកន្លែងសត្វល្អិតសម្រាប់មាន់កកាយស៊ី
- ❑ ប្រើ តេរ៉ាមីស៊ីន និង អាដេអ៊ីបេកំប្លេចសម្រាប់មាន់ជំទង់ (ក្នុងទឹក និង ចំណី)
- ❑ ទម្លាក់ព្រូននៅអាយុ ៣០ ថ្ងៃ និង រៀងរាល់ ១-២ ខែម្តង។
- ❑ ចាក់វ៉ាក់សាំងការពារជម្ងឺមាន់សំខាន់ៗ



តេរ៉ាមីស៊ីន ៥០០

៧. ចំណីសម្រាប់មាន់

ចំណីសម្រាប់កូនមាន់អាយុក្រោម ៣អាទិត្យ (ជាការល្អគួរឲ្យកូនមាន់ស៊ីចំណីរោងចក្រសុទ្ធ)

ចុងអង្ករល្អ (៣) + កន្ទក់ល្អ
(២) + កំទេចពោត (៥)+....

+

=



ចំណីរោងចក្រ
(១០)



ចំណីកូនមាន់

ចំណីសម្រាប់មាន់ជំទង់ និង ធំ

ស្រូវត្រាំ(៣) + កន្ទក់
(៣)+ កំទេចពោត
(៤)+....

+

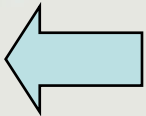
=



ត្រកួនហាន់ ចកបាយទា ស្លឹក
កង្កែបមីស្នួត ស្លឹកកន្ទុំថេត
...(១០)



ចំណីមាន់ធំ



+



ប្រេមីច

+



កូនត្រី ឬ កំពឹស

ឬ



ចំណីរោងចក្រ (២)

៨. ជម្ងឺមាន់សំខាន់ៗ

ជម្ងឺព្រួន (បរាស៊ីត) ៖

- ❑ មាន់ស្គម និង ធំធាត់យឺត មានវត្តមានព្រួនក្នុងលាមក ភ្នែក...
- ❑ ការទំលាក់ព្រួន ត្រូវធ្វើឡើងចាប់ពីអាយុ ៣០ ថ្ងៃ និង រំលឹកឡើងវិញ រៀងរាល់ ១-២ ខែ ដោយឡឺវ៉ាមីសូល
- ❑ អនុវត្តអនាម័យកន្លែងទីធ្លាចិញ្ចឹមមាន់

ជម្ងឺញាវកាស (ជំន្រោរតែក) ៖

- ❑ សំកុករញ្ជក ធ្លាក់ស្លាប អន់ ឬមិនស៊ីចំណី កាច់កមកក្រោយ ក្នុងតែ មានទឹក តែរ៉ឺ រាគព័ណខៀវ ពិបាកដកដង្ហើម....
- ❑ គ្មានថ្នាំសម្រាប់ព្យាបាលជម្ងឺនេះទេ តែយើងអាចការពារបាន ដោយ ការចាក់វ៉ាក់សាំងការពារ
- ❑ បង្ហាងមាន់ទិញថ្មីយ៉ាងតិច ១៤ ថ្ងៃ និង បំបែកមាន់ឈឺពីមាន់ជា



ជម្ងឺអុត៖

- ❑ កើតមានដំបៅ ក្រមុំលើក្បាល ភ្នែក ជំពុះ និង មាត់
- ❑ មិនមានថ្នាំសម្រាប់ព្យាបាលជម្ងឺនេះទេ តែយើងអាច ប្រើថ្នាំសម្លាប់មេរោគ និង ពពួកអង់ទីប៊ីយ៉ូទិច (ប៉េនីស៊ីលីន)លើស្នាមដំបៅ។
- ❑ គេអាចការពារជម្ងឺនេះបានដោយការចាក់វ៉ាក់សាំង ការកំចាត់មូស បំបែកមាន់ឈឺចេញ និង ការអនុវត្តវិធានការអនាម័យ។

ជម្ងឺអាសន្នរោគ៖

- ❑ ងាប់ទាន់ហាន់ដោយគ្មានសញ្ញាជាមុន (ធ្លាក់ពីលើទ្រទំ) មាន់ដែលនៅសល់បង្ហាញសភាពសំកុក មិនស៊ីចំណី គេមិនរលាយ រាគពណ៌បៃតង ជម្ងឺនេះច្រើនកើតនៅរដូវសើម និង កើតលើមាន់ធំ។
- ❑ ប្រើថ្នាំពពួកតេត្រាស៊ីគ្លីន (តេរ៉ាមីស៊ីន...) សម្រាប់ ៤-ថ្ងៃជាប់ៗគ្នា
- ❑ ជម្ងឺនេះអាចការពារបានដោយការចាក់វ៉ាក់សាំង និង ការប្រកាន់ខ្ជាប់នូវអនាម័យក្នុងការចិញ្ចឹម (សំអាតភក់ជ្រាំ សម្រាម លាមក...)
- ❑ បំបែកមាន់ឈឺចេញពីមាន់ជា



ជម្ងឺផ្លាសាយបក្សី៖

- មានបង្ហាញសញ្ញាងាប់ច្រើន និង កើនឡើង ស្ថូមស្តាំង ដំណើរទន់ ក្បាលសំយ៉ុងចុះ រោមបះ ពិបាកដកដង្ហើម ហើមក្បាល ហើមមុខ និង មានស្នាមជាំឈាមលើជើង និង កន្លែងគ្មានរោម។
- ជម្ងឺនេះគ្មានថ្នាំសម្រាប់ព្យាបាលទេ ថែមទាំងអាចចម្លងមកមនុស្ស និង សម្លាប់មនុស្សទៀតផង។



- ជម្ងឺនេះអាចការពារបានដោយការអនុវត្តន៍វិធានការជីវសុវត្ថិភាព និង អនាម័យក្នុងការចិញ្ចឹម។

៩. កម្មវិធីវ៉ាក់សាំង

អាយុ (ថ្ងៃ)	វ៉ាក់សាំង	កម្រិតប្រើ	វិធីសាស្ត្រផ្តល់
១-៧	ញូវកាស F	បន្តក់ ០.១ សេសេ	បន្តក់តាមមាត់
១០-១៤	អុត	០.១ សេសេ ជូសស្លាប ឬ ចាក់ ក្រោមស្បែក	ជូសស្លាប ឬចាក់សើ ស្បែក
២១-២៨	ញូវកាស M	០.៥ សេសេ (អាស្រ័យតាមទឹកលាយ)	ចាក់សាច់ដុំទ្រូង
២៥-៤៥	អាសន្នរោគលើកទី ១	១ សេសេ	ចាក់សាច់ដុំទ្រូង
៥៥-៧៥	អាសន្នរោគលើកទី ២	១ សេសេ	ចាក់សាច់ដុំទ្រូង

កំណត់សំគាល់៖

- ក្នុងករណីប្រើវ៉ាក់សាំង អាយធូ យើងអាចបន្តក់ទាំងពីរលើក
- លាយថ្នាំវីតាមីន (វីតាស្ត្រង...) ឲ្យមានផឹកមុននិង ក្រោយពេលធ្វើវ៉ាក់សាំង
- ករណីមិនប្រកដថាមានមានសុខភាពល្អ ប្រើអង់ទីប៊ីយ៉ូទិចមុនធ្វើវ៉ាក់សាំង ៣ ថ្ងៃ

១០. ការប្រើប្រាស់ថ្នាំសម្រាប់ការពារ ឬ ព្យាបាល

ថ្នាំអាចប្រើ	អាយុ (ថ្ងៃ)	គោលបំណង	ការប្រើប្រាស់
វីតាមីន (អាដេអីបេ កំប្លេច វីតាស្ត្រុង....)	ចាប់ពី១ ថ្ងៃ ឡើង	ជំនួយកម្លាំង ការលូតលាស់ បង្កើន ភាពស្អា	លាយទឹក លាយចំណី ប្រើពី ២-៣ ថ្ងៃ
អង់ទីប៊ីយ៉ូទិច (អំពីកូ ទ្រីម កូលីគីន អង់រ៉ូ...)	ចាប់ពី១ ថ្ងៃ ឡើង	ការពារ ឬ ព្យាបាលការបង្ក ជម្ងឺ (រាគស ជាប់គូថ ...)	លាយទឹក ឲ្យផឹក ពី ៣-៥ ថ្ងៃ
ថ្នាំទម្លាក់ព្រូន (ឡឺរ៉ាមីសូល)	៣០ ថ្ងៃឡើង	ការពារ ឬ ព្យាបាលជម្ងឺព្រូន ជម្រុញការលូតលាស់	លាយចំណី រាល់១-២ ខែម្តង
អង់ទីប៊ីយ៉ូទិច (តេរ៉ាមី ស៊ុន អេរីស៊ីត្រីម....)	លើសពី ៣០ ថ្ងៃ	ការពារ ឬ ព្យាបាលជម្ងឺ ងាប់ ភ្លាមៗ រាគទឹក តែមិនរលាយ ផ្លូវដង្ហើម....	លាយទឹក លាយចំណី ប្រើពី ៣-៥ ថ្ងៃ

កំណត់សំគាល់៖

- សើសំការណែនាំពីអ្នកលក់ ឬ ភ្នាក់ងារសុខភាពសត្វភូមិ បន្ថែមអំពីការប្រើប្រាស់ បសុខ្នីសថទាំងនេះ។
- ពេលមានមាន់អ្នកជិតខាងឈឺ អ្នកត្រូវលាយថ្នាំ អង់ទីប៊ីយ៉ូទិចឲ្យមាន់ស៊ី ៣ ថ្ងៃជាប់ៗគ្នា

ចំណុចសំខាន់ៗ

- ❑ ចិញ្ចឹមកូនមាន់ក្នុងទ្រុង និង ផ្តល់កំដៅឲ្យបានគ្រប់គ្រាន់
- ❑ ផ្តល់ចំណី (រោងចក្រ) ដល់កូនមាន់
- ❑ ទម្លាក់ព្រួន
- ❑ ចាក់វ៉ាក់សាំងតាមកម្មវិធីណែនាំ (លើកលែងគ្រួសារដែលមិនមានមាន់ងាប់)
- ❑ អនុវត្តតាមវិធីភ្ជួរកូនមាន់ឲ្យញាស់ដំណាលគ្នា និង ទៀងទាត់
- ❑ អនុវត្តអនាម័យ និង ការថែទាំ
- ❑ ផ្តល់ចំណីផ្សំ (ខ្លួនឯង) និង ទឹកស្អាតដល់មាន់ឲ្យបានគ្រប់គ្រាន់
- ❑ ពេលមានមាន់អ្នកជិតខាងឈឺ អ្នកអាចលាយថ្នាំ អង់ទីប៊ីយ៉ូទិចឲ្យមាន់ស៊ី ៣ ថ្ងៃជាប់គ្នា
- ❑ ដូរបាមាន់រៀងរាល់ឆ្នាំ
- ❑ តាមដានសុខភាពមាន់ប្រចាំថ្ងៃ
- ❑ ផ្តល់ព័ត៌មានពីការកើតឡើងនូវជម្ងឺមាន់ដល់ភ្នាក់ងារបច្ចេកទេស