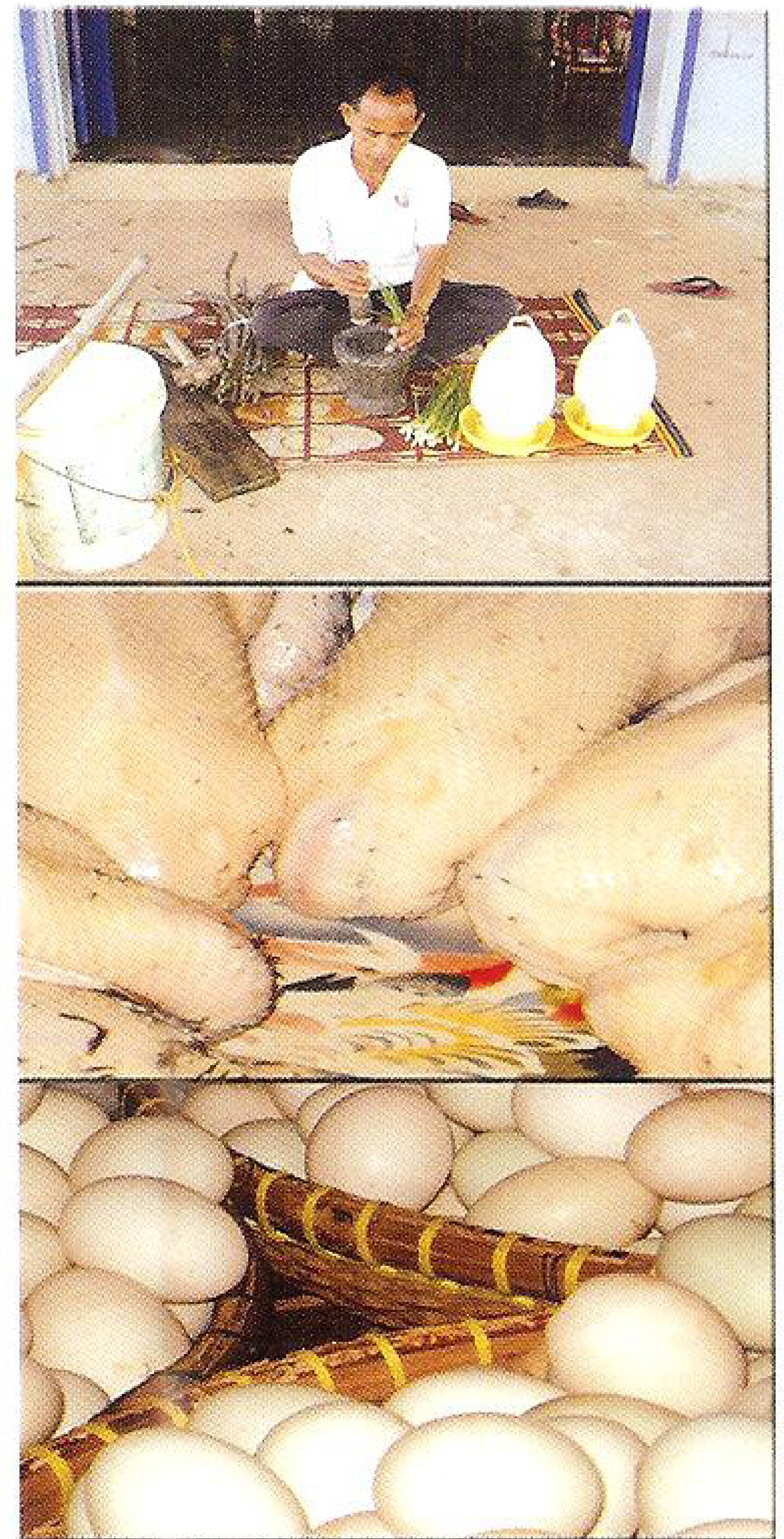




ព្រះរាជាណាចក្រកម្ពុជា
ជាតិ សាសនា ព្រះមហាក្សត្រ

ក្រសួងកសិកម្ម រុក្ខាប្រមាញ់ និងនេសាទ

បទពិសោធន៍ចិញ្ចឹមទា កសិករ ង៉ែត ចុង



នាយកដ្ឋានផ្សព្វផ្សាយកសិកម្ម
កម្មវិធីអភិវឌ្ឍន៍វិស័យកសិកម្ម ASDP, ADB

Loan 2022-CAM{SF}

ឆ្នាំ 2010



បទពិសោធន៍ចិញ្ចឹមទា

កសិករ ខ្មែរ ឌុន



រស់នៅក្នុងបឹងប្រាស ឃុំបឹងប្រាស ស្រុកស្រែអំបិល ខេត្តពោធិ៍សាត់

១. គោលបំណងការចិញ្ចឹមទា :

លោក ខ្មែរ ឌុន គាត់ចិញ្ចឹមទាមានគោលបំណងពីរគឺ ចិញ្ចឹមយកពង និងចិញ្ចឹមយកសាច់ បានជាគាត់ចាប់យកមុខរបរនេះពីព្រោះ គាត់យល់ថា ទាជាសត្វងាយស្រួលចិញ្ចឹម ចំណាយដើមទុនតិចតួចរយៈពេលទទួលផលខ្លីផ្តល់ប្រាក់ចំណេញច្រើន អាចជួយសេដ្ឋកិច្ចគ្រួសារបានមួយចំណែក ។

២. ការចាប់ផ្តើមចិញ្ចឹមទា :

ចំនួនទាបានដាក់ចិញ្ចឹមត្រូវតែស្គាល់មួយៗ

- នៅឆ្នាំ ១៩៩៨ ដល់ឆ្នាំ ២០០៣ ចំនួនទា សរុប : ៣៥០ ក្បាល
ចំណាយអស់ = ៣.៤១៦.០០០ រៀល
- នៅ ឆ្នាំ ២០០៤ ដល់ឆ្នាំ ២០០៧ ចំនួនទាសរុប : ៥០០ ក្បាល
ចំណាយអស់ = ៤.៨៨០.០០០ រៀល
- និងនៅឆ្នាំ ២០០៨ ដល់បច្ចុប្បន្ន ចំនួនទាសរុប : ៧៧០ ក្បាល
ចំណាយអស់ = ៧.៥១៥.២០០ រៀល

៣. ការចិញ្ចឹមទា :

ការចិញ្ចឹមទាមានពីរដំណាច់គឺ :

- ចិញ្ចឹមឱ្យចំណីរយៈពេល ៣០ថ្ងៃ
- ចិញ្ចឹមឃ្នាលជាហ្វូងឱ្យស៊ីតាមវាលស្រែ





៤. កត្តាចាំបាច់ក្នុងការចិញ្ចឹមទា

ជំងឺ ថែទាំ ចំណី ទ្រុឌ ពូជទា....

ក. តម្រូវការចិញ្ចឹមទា :

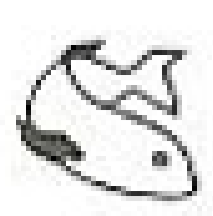
- ពេលវេលា ចាប់ផ្តើមចិញ្ចឹម : ចុងខែ ០៩ ដើមខែ ១០
- រយៈពេលចិញ្ចឹម : ខែ ១១ . ១២ . ០១ . ០២
- រយៈពេលទាពងលើកទី១ : ខែ ០៣ . ០៤ . ០៥ . ០៦ . ០៧
- រយៈពេលជំរុះ រោម និងស្បាប : ខែ ០៨ មានចំនួន ១៥ ថ្ងៃ ទៅ ២០ ថ្ងៃ
- រយៈពេលទាពងលើកទី២ : ខែ ០៩ . ១០ . ១១ និងដើមខែ ១២
- រយៈពេលលក់ទា : ចុងខែ ១២

ខ. កត្តាទ្រុឌ:

ខ.១. ទ្រុឌចិញ្ចឹមតូនទា :

- . សង់លើដីទួលជាដីខ្សាច់
- . រោងបែរឱ្យចំព្រះអាទិត្យរះ ដំបូលចល័ត
- . ក្រាលអង្គាមមិនឱ្យមានសំណើម
- . រុំព័ទ្ធដោយល្អសសំណាញ់ ឬបន្ទះឬស្សីស្តើងៗ





- . ពេលយប់ត្រូវដាក់ភ្លើង ឬអំពូលម៉ែត្រ
- . បំបែកកូនទាជាក្រុមៗ ពី១០០ក្បាល ទៅ២៥០ ក្បាល

ខ.២. ច្រូងចិញ្ចឹមមេគោពង :

ពេលថ្ងៃ :

- ដាក់ក្រោមម្លប់ឈើ ហុំព័ទ្ធដោយបន្ទះឬស្សី ឬ ស្បែកមុងហើយ ស្ថិតនៅក្បែរមាត់ទឹក ។
- ពេលថ្ងៃនៅក្រោមម្លប់ឬស្សី

ពេលយប់ :

- ដាក់ក្នុងរោង អាចការពារមហន្តរាយគ្រប់យ៉ាង
- ដាក់ទាពង ១០០ ក្បាលលើផ្ទៃដី ២៤ ម^២ ឡើងទៅ
- ពេលយប់ដាក់ក្នុងទ្រុង

ខ.៣. ច្រូងចិញ្ចឹមនាយកសាច់ :

- . ចិញ្ចឹមដូចទ្រុងកូនទា និងទ្រុងមេទាយកពងដែរ តែពេលទា អាយុ ៣០-៣៥ថ្ងៃទៅវាអាច:

- . ពេលថ្ងៃនៅក្រោមម្លប់ឈើ
- . យប់អាចនៅទីវាល ក្រោមម្លប់ឈើពិសេសកន្លែងមាន សុវត្ថិភាព ។





ទ្រុឌចិញ្ចឹមទាសាច់ពេលថ្ងៃ

គ. កត្តាចំណី :

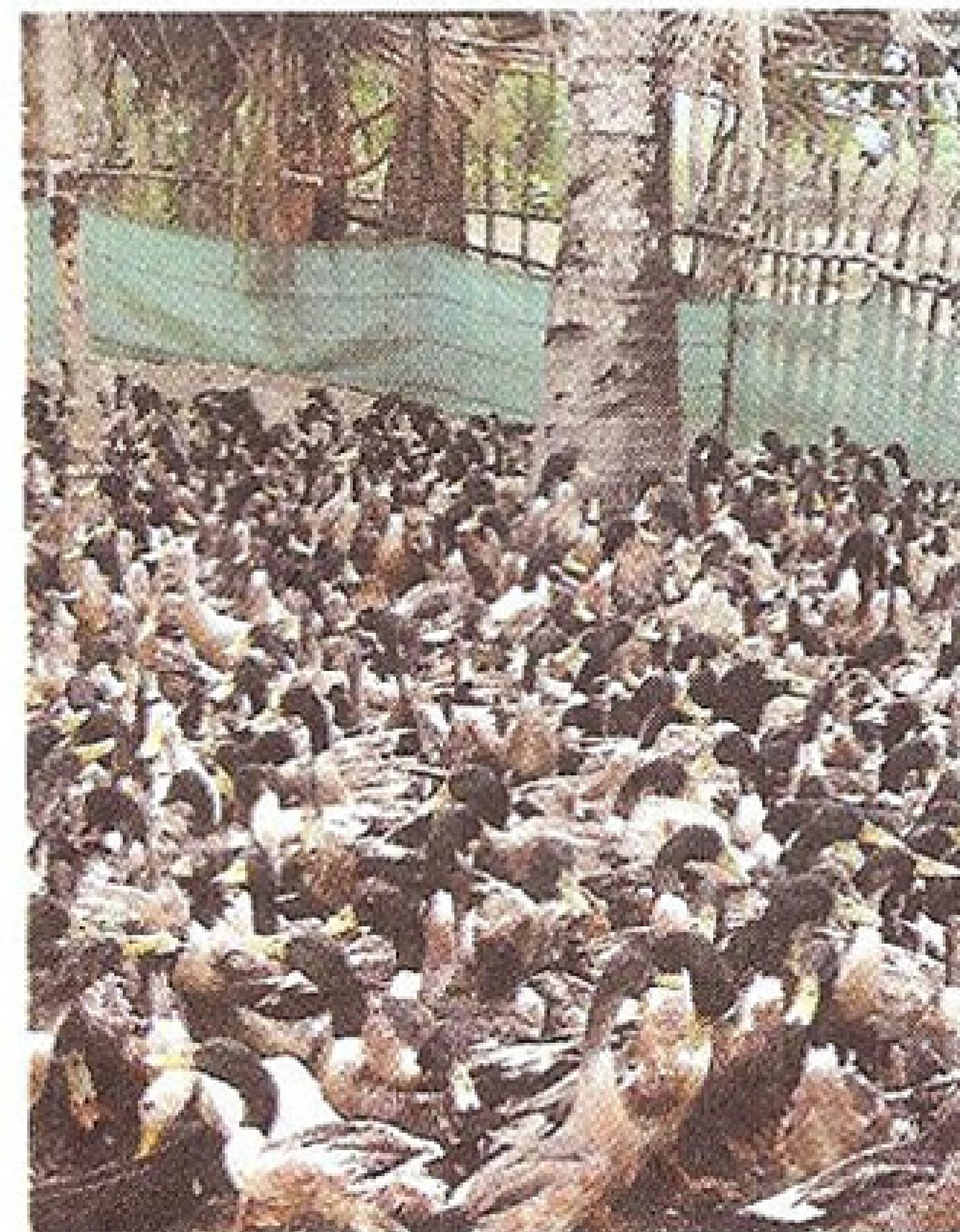
- ចំណីកូនទា : កូនទាអាយុ១-៣ថ្ងៃ:មានអង្ករ ឬគ្រាប់ពោត កិនរួចស្មោរឱ្យឆ្អិនចាក់ទឹក លាយឱ្យខាប់ ច្របាច់ឱ្យសព្វ ទុកឱ្យត្រជាក់ទើបឱ្យស៊ី ឱ្យស៊ីចំនួន ៤ដង ការលាយចំណី ក្នុង ១ ថ្ងៃ (ស៊ីនៅ ម៉ោង ១០យប់ម្តង ពេលថ្ងៃ ៣ដង) ។ ផឹកទឹកស្អាត ឬយកទឹក ៥០-៦០ លីត្រ បុកស្លឹកខ្លឹម ១គីឡូ លាយទឹក ឬលាយក្នុងចំណី

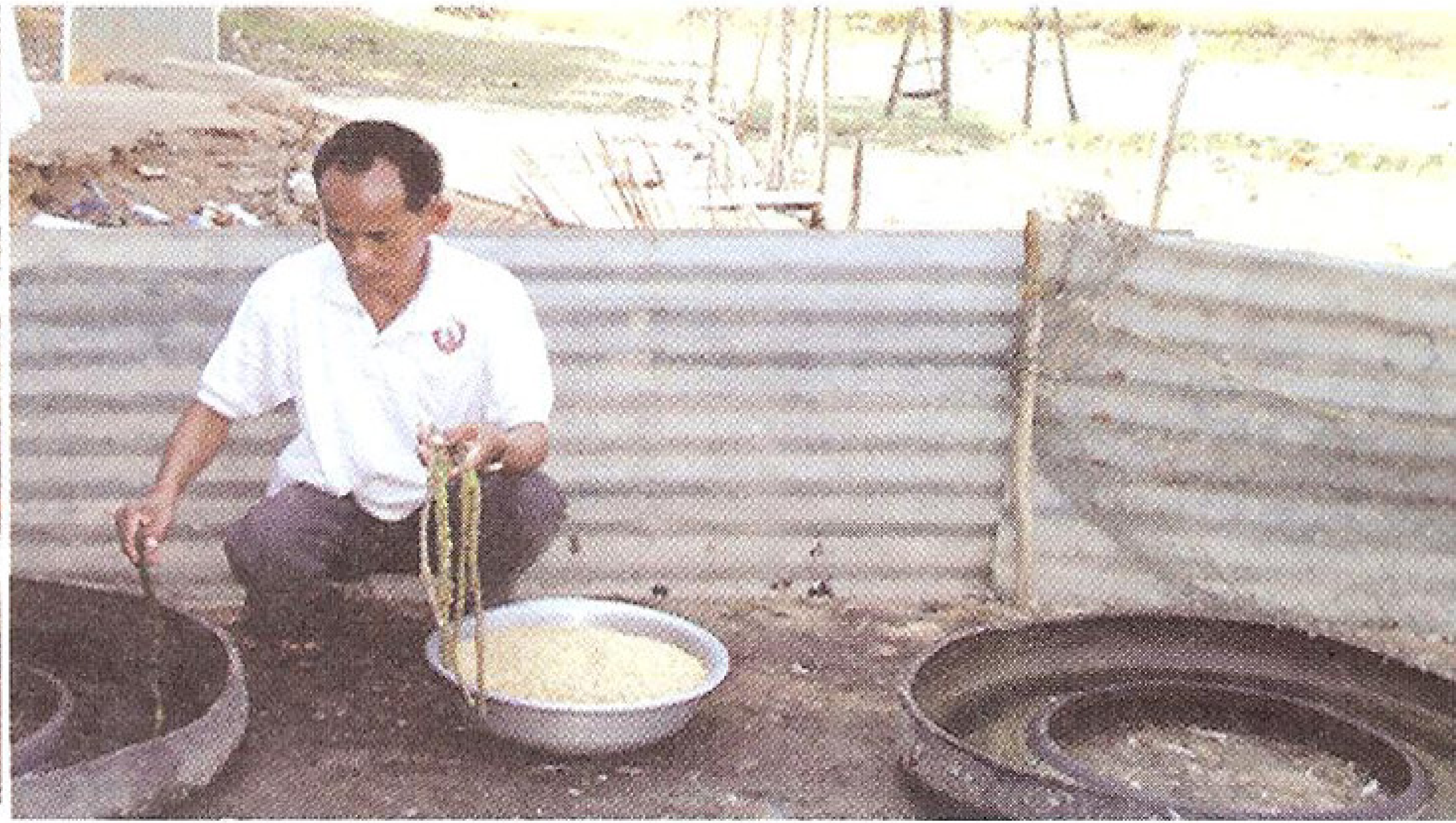
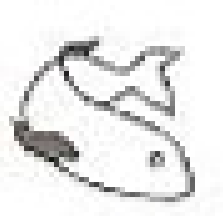
បញ្ហា: ៣ ថ្ងៃដំបូង មិនឱ្យស៊ីអាហារជាតិសាច់ ឬ ចុះលេងទឹកឡើយ

- កូនទាអាយុ ៤-១០ថ្ងៃ បង្ហាត់ឱ្យស៊ីបាយលាយបន្លែ និងអាហារមានជាតិ សាច់ខ្លះ រួចឱ្យចុះទឹក ៥-១០ នាទី ។
- កូនទាអាយុ ១១-១៦ថ្ងៃ ឱ្យស៊ីអង្ករសំរូប ស្រូវ ឬពោត(មិនចំអិន) ត្រាំទឹកឱ្យទន់ (ចំពោះស្រូវត្រូវ ស្មោរឱ្យទន់) លាយកន្ទក់កាន់តែល្អ ១ ថ្ងៃឱ្យស៊ី ២ដង
- កូនទាអាយុ (៣០ ថ្ងៃ) ឃ្វាលជាហ្វូង ឱ្យស៊ីតាមវាលស្រែ ធម្មជាតិ

ចំណីចេចង : មាន ៣ ប្រភេទ :

- ចំណីជាតិសាច់ : ខ្យង ក្តាម កូនត្រី កំពិស ឈ្លឹង ជន្លួន
- ចំណីជាតិម្សៅ : ស្រូវ ពោត មើមថ្លុង
- ចំណីរុក្ខជាតិ : ស្លឹកស្មៅ ស្លែ សារាយ ។ល ។ រួចឃ្វាលឱ្យស៊ីតាមវាលស្រែ ។ ចំពោះស្រូវត្រូវត្រាំទឹក ២យប់ រួចស្រង់ដាក់លើគោកទុក ១-២យប់





ឱ្យដុះចេញពន្លក ទើបឱ្យស៊ី

ចំណីទាសាច់ :

- កូនទាអាយុ ១-៣០ ថ្ងៃ ឱ្យស៊ីដូចកូនទាពង និង មេទាដែរ
- កូនទាអាយុ លើសពី ៣០ ថ្ងៃទៅ ឃ្វាលជាហ្វូងឱ្យស៊ីតាមវាលស្រែ

កត្តាថែទាំ :

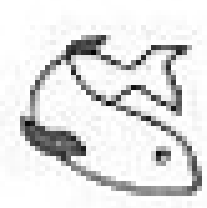
ចំពោះកូនទា :

- . ពេលញាស់ភ្លាមយើងបង្កត់ចំណីវា ៤-៥ ម៉ោង
- . ចែកកូនទាជាក្រុមៗ ពី ១០០-២៥០ក្បាល កុំឱ្យវាផ្គុំគ្នា ពីព្រោះវាអាចជាន់គ្នាងាប់ ឬ អាចក្រិន
- . កន្លែងចិញ្ចឹមត្រូវមានកំដៅ និងពន្លឺគ្រប់គ្រាន់

ចំពោះមេទាពង :

- . កុំឱ្យភ័យខ្លាច កុំដេញឡើង ចំណោតខ្ពស់ ឬចុះចំណោតខ្ពស់ពេក
- . វាខ្លាចភាពអ៊ូអរ សំលេងភ្លេង ដីភក់ ដីបែកក្រហែង និងវាលស្មៅខ្ពស់ ហើយក្រាស់ ពិសេសសត្វឆ្កែ
- . ផ្លាស់ប្តូរទ្រុឌ ១ អាទិត្យ ឬ កន្លះខែម្តងសំអាតកន្លែងដែលផ្លាស់ប្តូរ
- . ៣ខែ ទើបអាចដាក់កន្លែងដដែលបានត្រូវមានទឹកថ្លាល្អគ្រប់ពេលវេលា

ចំពោះទាសាច់ :



. ថែទាំដូចមេពងដែរ រយៈពេលលក់គឺ ២ ខែ មានទំងន់ ១,២-១,៥ គីឡូ

ខ. ការពារ ព្យាបាល និងបញ្ជាជួបប្រទះ :

បញ្ហាជួបប្រទះ :

- ត្រូវថ្នាំពុលពេលបាញ់ស្រូវ សំលាប់សត្វល្អិត
- ការបាត់ទាក់ក្នុងហ្នឹង

ការការពារ :

- វិន័យបណ្ណាលពេជ្រ
- សំបកគរ
- គល់ស្លឹកគ្រៃ

ការព្យាបាល :

- តាមប្រភេទជំងឺ

៥. ប្រសិទ្ធភាពសេដ្ឋកិច្ច :

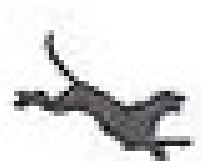
ក. ប្រាក់ចំណាយលើការចិញ្ចឹមទាត់មួយឆ្នាំ :

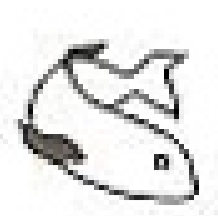
ចំណាយលើការចិញ្ចឹមទាយកសាច់ :

. ទាចំនួន ៥០០ក្បាល ចំណាយអស់ = ៨០០.០០០ រៀល

ចំណាយលើការចិញ្ចឹមទាយកពង :

. ទាចំនួន ២៤០ក្បាល ចំណាយអស់ = ៤.០៨០.០០០ រៀល





ចំណាយសរុបទាំងទាំងអស់ : ៤.៨៨០.០០០ រៀល

ខ. ប្រាក់ចំណូលលើការចិញ្ចឹមទាត់មួយឆ្នាំ :

ចំណូលលើការលក់ទាយកសាច់ :

. ទាចំនួន ៤០០ ក្បាល. បានចំណូល = ៣.៦០០.០០០ រៀល

ចំណូលលើការលក់ពងទា :

. ពងទាចំនួន ៤៨.៩៦០គុណ ៤៥០រៀល.បានចំណូល = ២២.០៣២.០០០រៀល

ចំណូលលើការលក់មេទាចេញ :

. ទាចំនួន២៤០ ក្បាល គុណ ១២០០ រៀល.បានចំណូល= ២.៨៨០.០០០រៀល

សរុបចំណូលទាំងអស់ : ២៨.៥១០.០០០ រៀល

គ . ប្រាក់ចំណេញលើការចិញ្ចឹមទាត់ ០១ឆ្នាំគឺ :

២៣.៦៣០.០០០ រៀល



៦. ការចែកចំណែកបទពិសោធន៍:

មន្ទីរកសិកម្មខេត្តសហការជាមួយការងារបណ្តុះបណ្តាលវិជ្ជាជីវៈ

ចុះផ្សព្វផ្សាយក្នុងស្រុកស្រែអំបិល ខេត្តកោះកុងមានឃុំ:

- ឃុំ ស្រែអំបិល
- ឃុំ បឹងព្រាវ



- ឃុំ ដងពែង
- ឃុំ ដីខលើ
- ឃុំ ដីខក្រោម
- ឃុំ ជ្រោយស្វាយ

៧. ទិសដៅសំរាប់ឆ្នាំបន្ត :

- ពង្រីកការចិញ្ចឹមទាបន្ថែមពី១០០០ក្បាល-១.៥០០ក្បាល
- គំរោងភ្នាស់កូនទាសំរាប់ចិញ្ចឹម និងចែកចាយ
- ស្រាវជ្រាវបច្ចេកទេសចិញ្ចឹមថ្មីៗ

៨. សំណូមពរ :

សូមក្រសួងកសិកម្ម រុក្ខាប្រមាញ់ និងនេសាទ និងនាយកដ្ឋាន ផលិតកម្ម និងបសុព្យាបាល ជួយយកចិត្តទុកដាក់ គាំទ្រ កសិករចិញ្ចឹមសត្វគ្រប់ប្រភេទ ។





ការផ្សាយរបស់ក្រុមការងារផ្សព្វផ្សាយបច្ចេកវិទ្យាកសិកម្ម
កម្មវិធីអភិវឌ្ឍន៍វិស័យកសិកម្ម ASDP, ADB

Loan 2022-CAM(SF)

ឆ្នាំ 2010