



**គម្រោងការអភិវឌ្ឍន៍វិស័យកសិកម្ម**  
**Agriculture Sector Development Project (ASDP)**



**កសិកម្មធនធាន**  
**ស្នូល**

**ទិន្នផលខ្ពស់ និង វិធានការការពារ**



**រៀបចំដោយ: កម្រិតយល់ច្បាស់យកសិកម្មទេត្តកំពត**

**ក្រោមធានា ADB លេខ 2023-CAM [SF]**

# ផលប្រយោជន៍នៃកម្មវិធីសង្គម

<b>ម.ណ.ឯ.ក AIDOC</b>	
Code:	<u>177-005</u>
Date:	_____
Donated by:	_____



## ស្លឹកប្រាក់:

- ដេរប្រាក់ផ្ទះ
- វេចន៍
- គ្រឿងតុបតែងលំអ
- កន្លះដួង ធ្វើកន្ត្រក ធ្វើទ្រូ ឈើចាក់ធ្មេញ



## ចាងប្លង់:

- ធ្វើកន្ត្រក
- ធ្វើរបង
- ធ្វើទ្រុងដឹកប្រាក់
- អុសដុត



## បើកប្លង់:

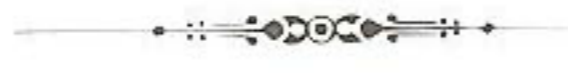
- ជាម្ចាស់
- ការពារមិនអោយហូរច្រោះដី
- ធ្វើផ្ទះ
- វែក ស្នាបព្រា
- រូបចំលាក់
- ធ្វើស្ពាន



## ផ្ទៃប្លង់:

- ផ្ទៃខ្លី ហូបទឹក និងសាច់ និង ធ្វើផ្ទាំង
- ផ្ទៃខ្លីកែច្នៃធ្វើទឹកដូងកំប៉ុង
- ផ្ទៃទំ ធ្វើនំ
- ចំរាញ់ប្រេង ធ្វើសាប៊ូ
- ត្រឡោកដូង ធ្វើផ្តិតផឹកទឹក ធ្វើឧបករណ៍ភ្លេង
- ស្រកដូង វិញខ្សែ ធ្វើអំបោស ធ្វើដឹកប្រាក់

# ការបំផ្លាញដូងដោយពពួកខ្នុរ



☞ ចាប់តាំងពីឆ្នាំ ២០០០ មក យើងសង្កេតឃើញមានការស៊ីបំផ្លាញរបស់ដង្កូវខ្នុរដូងដែលមាន សណ្ឋាន ដូចជា ស៊ីបណ្តូលដូង ខ្លោចស្លឹកដូង រលួយស្លឹកដូង និង ធ្វើអោយកំបុតកំពូលដូងជាដើម ។ ខ្នុរតែងតែស៊ីកំពូលស្លឹកដែលមិនទាន់រលាចេញ ដោយបង្កអោយស្លឹកទាំងនោះក្លាយជាគ្រឿងស្ងួត ។

☞ ករណីដែលមានការរាតត្បាតខ្លាំងបណ្តាលអោយ ទិន្នផលថយចុះ បន្ថយលទ្ធភាពក្នុងការចេញផ្កា ផ្លែ រួចងាប់តែម្តង ។

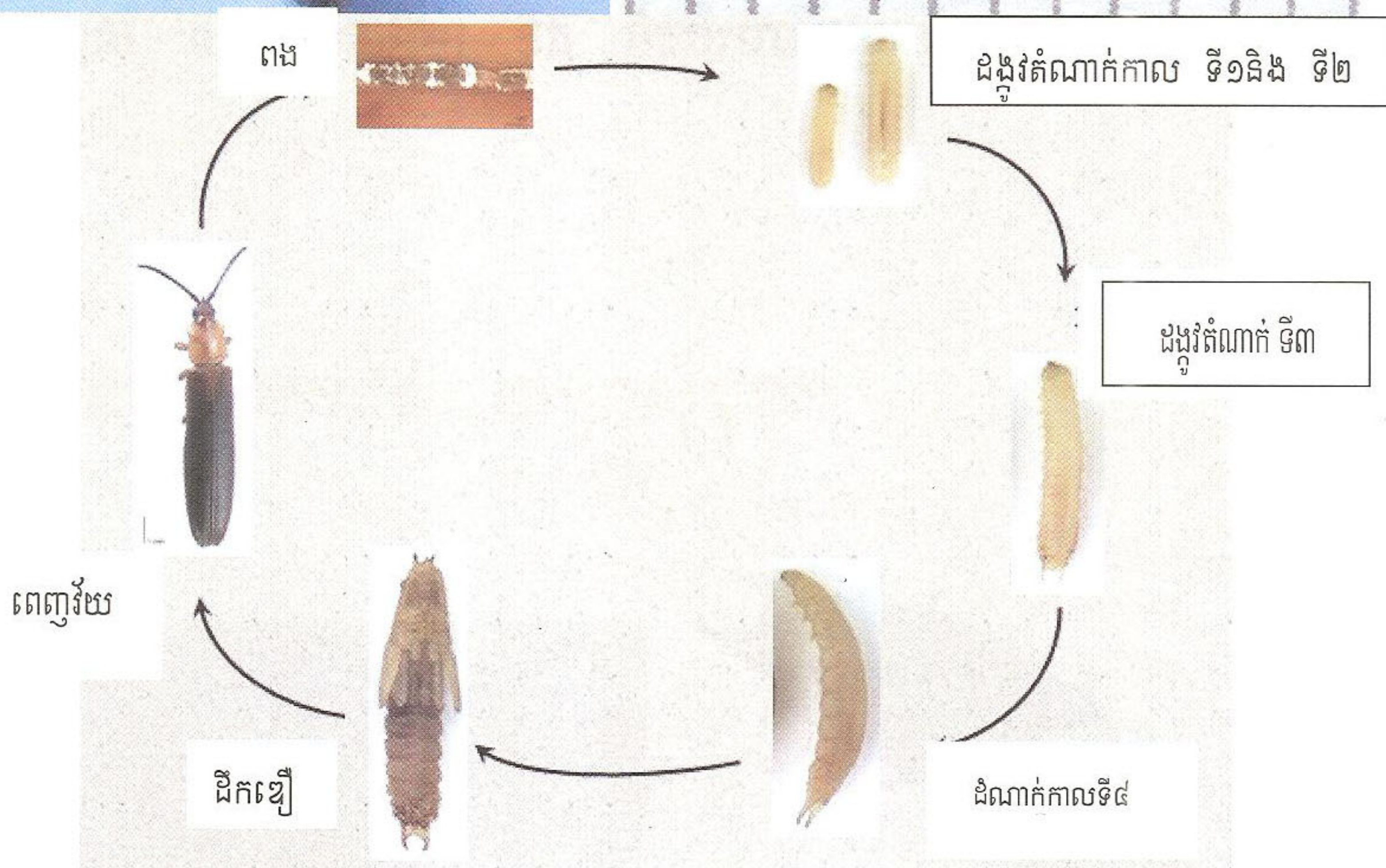


ទិដ្ឋភាពនៃការបំផ្លាញដូង



**ការបំផ្លាញទាំងនេះបានធ្វើអោយខូចខាតយ៉ាងធ្ងន់ធ្ងរដល់សេដ្ឋកិច្ចជាតិ និង ប្រាក់ចំណូលរបស់កសិករយើង ។**

# អ្វីជាខ្ទងស៊ីបង្ហាញដូច ?



## វដ្តជីវិតរបស់ខ្ទងមាន៤ដណាក់កាល

- ១- ពង
  - ២- ដង្កូវ
  - ៣- ដឹកឡើ
  - ៤- ខ្ទងពេញវ័យរស់បានពី
    - ៥ ថ្ងៃ
    - ៣០ ថ្ងៃ
    - ៧ ថ្ងៃ
    - ១៨០-២២០ថ្ងៃ
- ☞ មេខ្ទង ១ ក្បាល អាចពងបានចំនួន ២ទៅ ៥ ពងក្នុងមួយថ្ងៃ
- ☞ មួយវដ្តជីវិតអាចពងបាន ពី ១៥០-៤០០ ពង អាស្រ័យទៅលើចំណីអាហារ ។
- ☞ មេខ្ទងពេញវ័យ និង ដង្កូវ ស៊ីស្លឹកខ្ចីរបស់ដូង ដូងប្រេង ស្លា ចាក និង ស្លឹកពពួអំបូរ Cycas ជាអាហារ

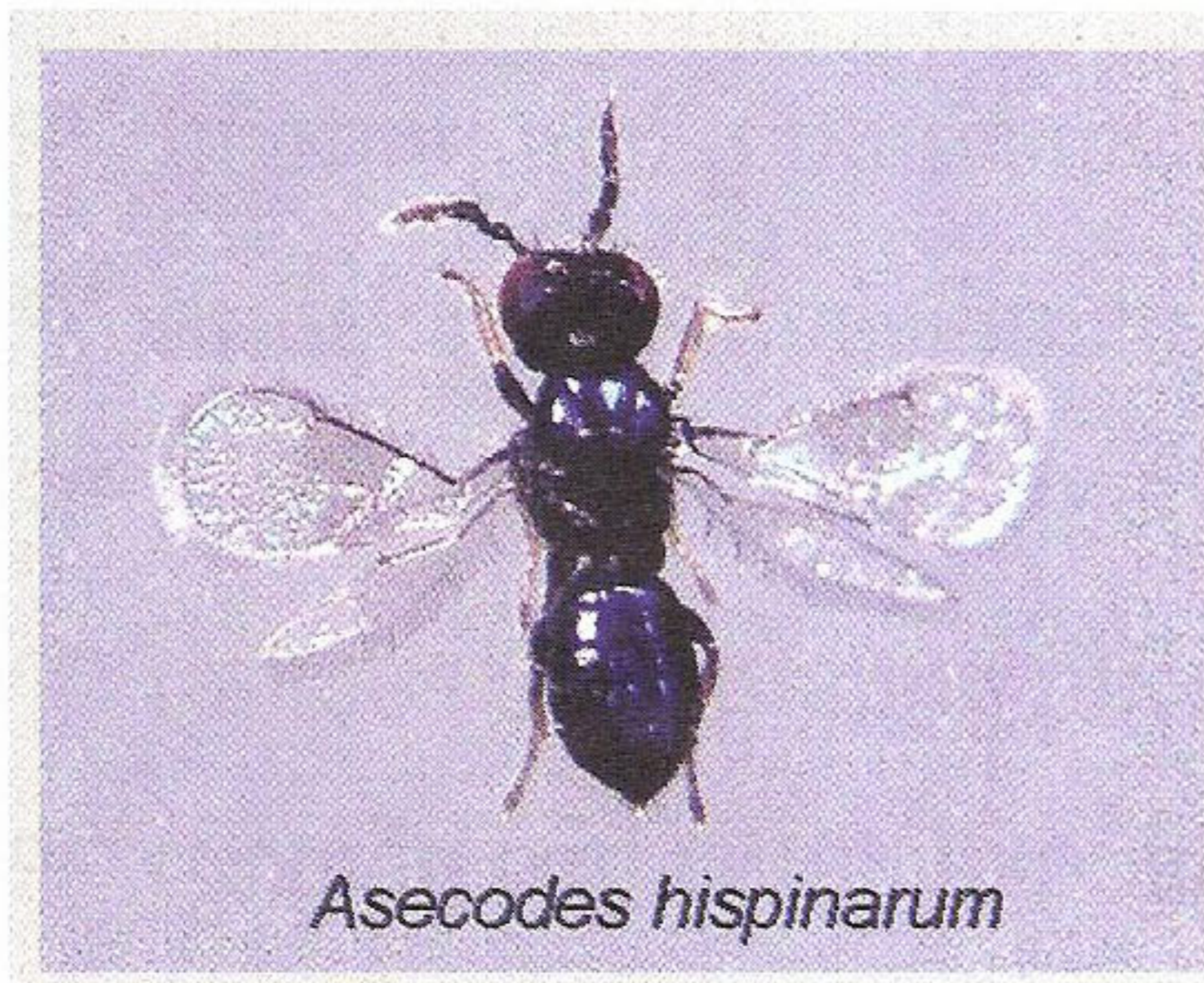
# វិធានការការពារ

មានវិធីច្រើនយ៉ាងក្នុងការការពារ និង ដោះស្រាយបញ្ហាទាំងនោះដូចជា:

- ☞ ការប្រើថ្នាំពុលគីមី
- ☞ វិធានការមេកានិច
- ☞ វិធានការជីវសាស្ត្រ (ការប្រើប្រាស់ពពួកឱម៉ាល់អាសេកូដកំចាត់ខ្នងស៊ីដូង)

**ការប្រើប្រាស់ពពួកឱម៉ាល់អាសេកូដកំចាត់ខ្នងស៊ីដូង គឺ ជាវិធានការដែលមានប្រសិទ្ធភាពខ្ពស់ សន្សំសំចៃថវិកា និង មិនប៉ះពាល់ដល់បរិស្ថាន និង សុខភាព។**

## អ្វីជាឱម៉ាល់អាសេកូដកំចាត់ខ្នងស៊ីដូង?



- ☞ ឱម៉ាល់មានពណ៌ខ្មៅ ប្រវែង១មីលីម៉ែត្រ ដែលមានឈ្មោះ អាសេកូដ ហ៊ុសពីណារូម
- ☞ មានប្រភពពីកោះសាម៉ាវខាងលិចនៃប្រទេសឥណ្ឌូណេស៊ី (Western Samoa)
- ☞ មេឱម៉ាល់១ក្បាល មានលទ្ធភាពពងបានពី ៣០ទៅ ១៦០ពង

☞ វដ្តជីវិតរបស់ឱម៉ាល់មាន:

១-ដំណាក់កាលដែលត្រូវធ្វើខ្លួនក្នុងដង្កូវខ្មង ១៦ ទៅ ១៨ ថ្ងៃ

ចំពោះបរិស្ថានដែលមានសីតុណ្ហភាពសមស្រប ២៨ អង្សាសេ

២-ឱម៉ាល់ពេញវ័យអាចរស់ពី ៣ទៅ ៥ ថ្ងៃ

## ឱម៉ាល់អាសេកូដមានប្រយោជន៍យ៉ាងដូចម្តេចចំពោះកសិករ?

☞ សំលាប់ដង្កូវខ្មងស៊ីដូង

☞ សំលាប់ដង្កូវខ្មងស៊ីដូងប្រេង

☞ សំលាប់ដង្កូវខ្មងស៊ីស្លា

☞ សំលាប់ដង្កូវខ្មងស៊ីស្លឹកចាក

☞ សំលាប់ដង្កូវខ្មងស៊ីពពួកអំបូរ Cypas

## ការរស់នៅរបស់ឱម៉ាល់អាសេកូដ

☞ មានលទ្ធភាពប៉ាន់ស្មានលើដង្កូវខ្មងដូង ចាប់ដំណាក់ទី១ដល់ដំណាក់កាលទី ៤

☞ វាចូលចិត្តធ្វើខ្លួនលើដង្កូវខ្មងដូងនៅដំណាក់កាលទី៤

☞ ឱម៉ាល់អាសេកូដមានទំហំតូច និង មានសកម្មភាពយ៉ាងរហ័សណាស់

☞ វាមិនវាយប្រហារ ឬ បង្ករផលពាសពាលដល់មនុស្ស

☞ វាប្រើខ្មងដូងជាប្រភេទចំណីអាហារ

☞ វាចាក់បញ្ចូល ( ទឹក ) ពងទៅក្នុងដង្កូវខ្មងដូង

☞ ក្រោយទិច ៥ ថ្ងៃ ដង្កូវខ្មងបញ្ឈប់ស៊ីចំណី

☞ ក្រោយទិច ៧ ថ្ងៃ ដង្កូវខ្មងដូងងាប់និងចាប់ផ្តើមប្រែពណ៌

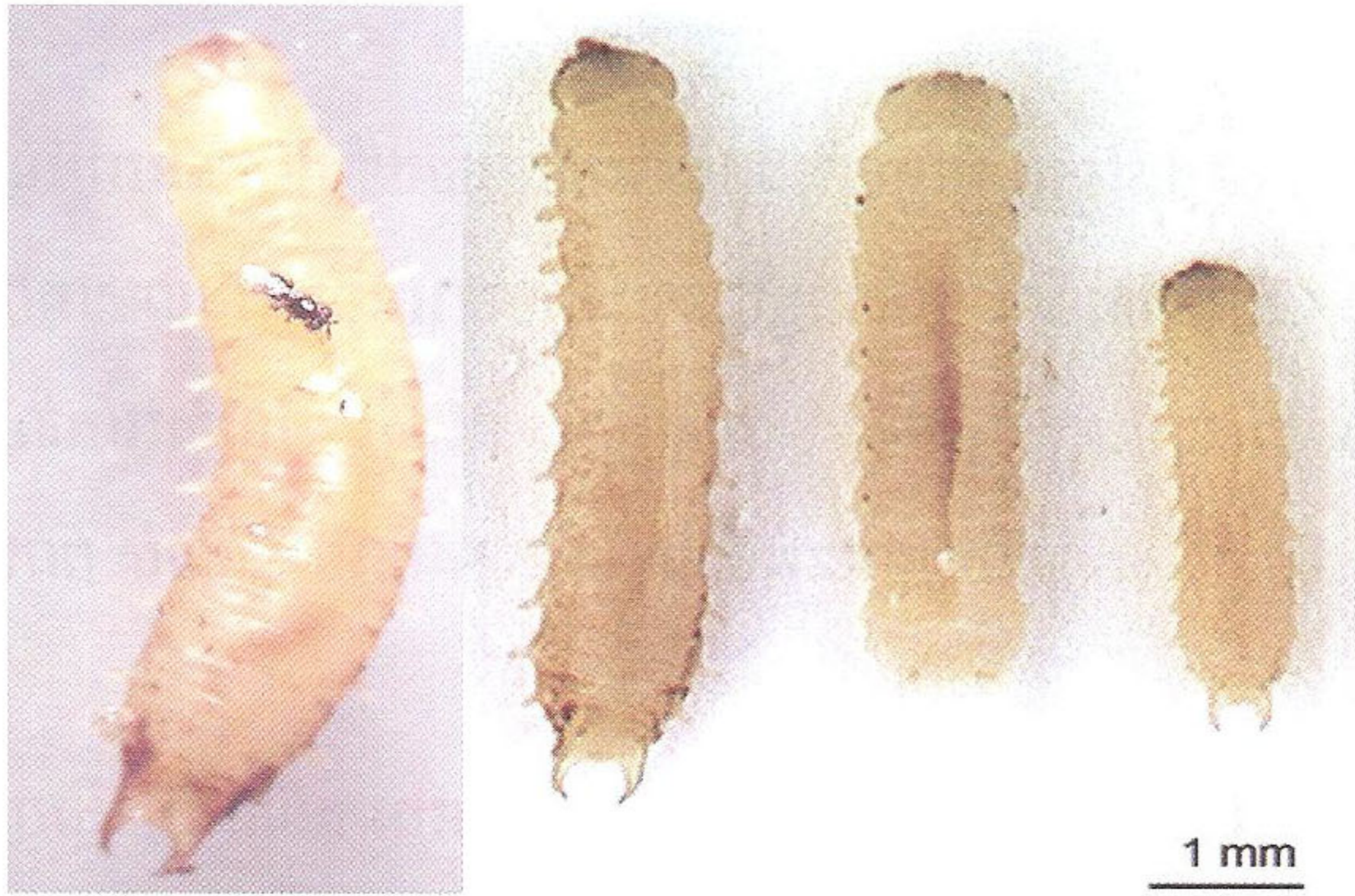
☞ ក្រោយទិច ១០ ថ្ងៃ ដង្កូវខ្មង មានប្រែពណ៌ត្នោត

☞ ក្រោយទិច ១៥ ថ្ងៃ ដង្កូវខ្មង មានប្រែពណ៌ត្នោតក្រម៉ៅ អាចយកទៅដោះបាន

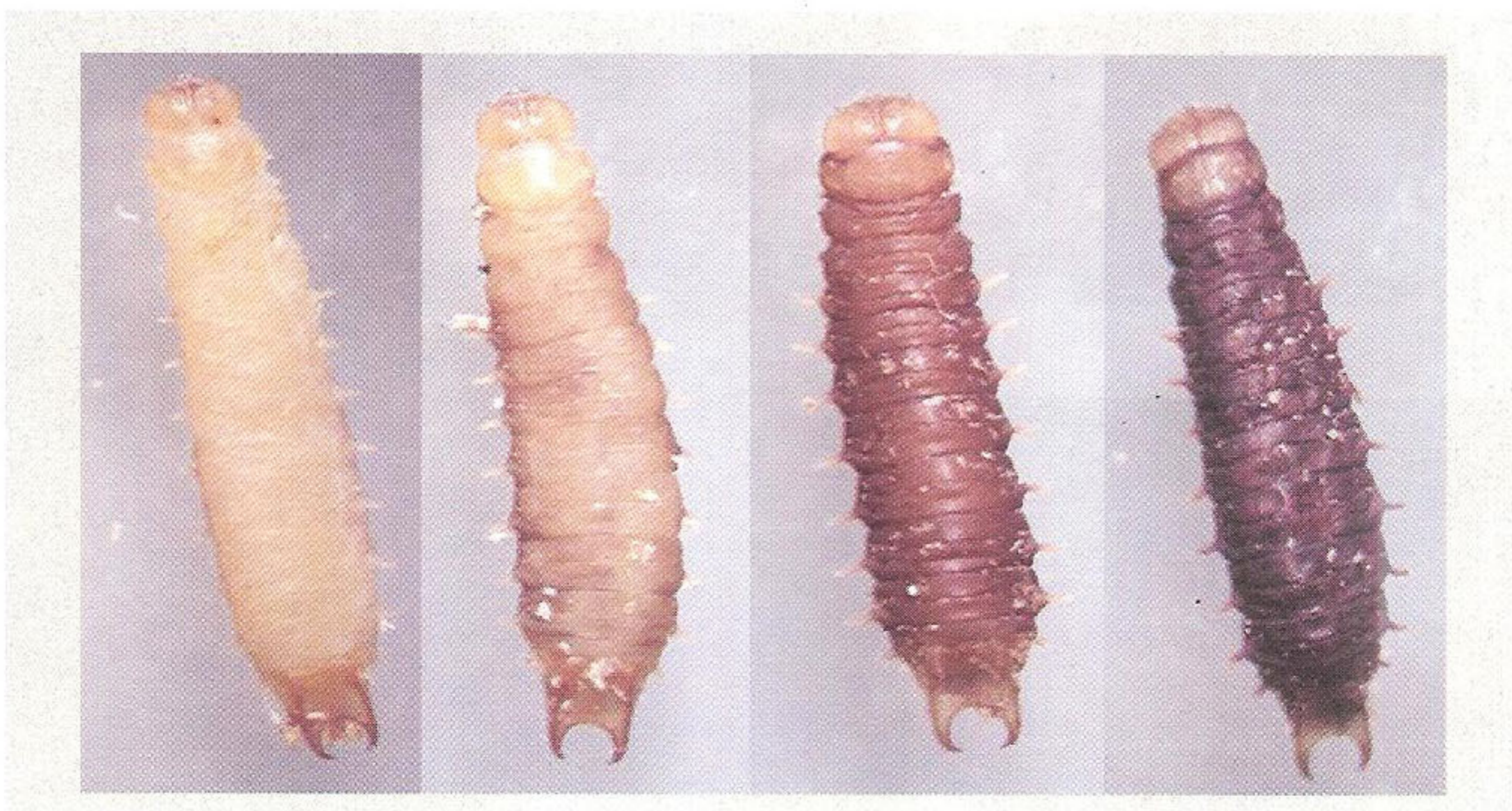
☞ ក្រោយទិច ១៧ទៅ១៩ ថ្ងៃ ឱម៉ាល់អាសេកូដញាស់ចេញពីជំរកខ្លោចដង្កូវ( ម៉ាមី )

☞ ដង្កូវប្រែពណ៌ ១ ( ១ម៉ាមី ) អាចញាស់បានឱម៉ាល់ពី ៣០ ទៅ ៦០ ឱម៉ាល់

# ដំណាក់កាលអេតាករបស់ឱមរ៉ាល់អាសេកូដ



ដំណាក់កាលទី៨



៥ថ្ងៃ

៧ថ្ងៃ

១០ថ្ងៃ

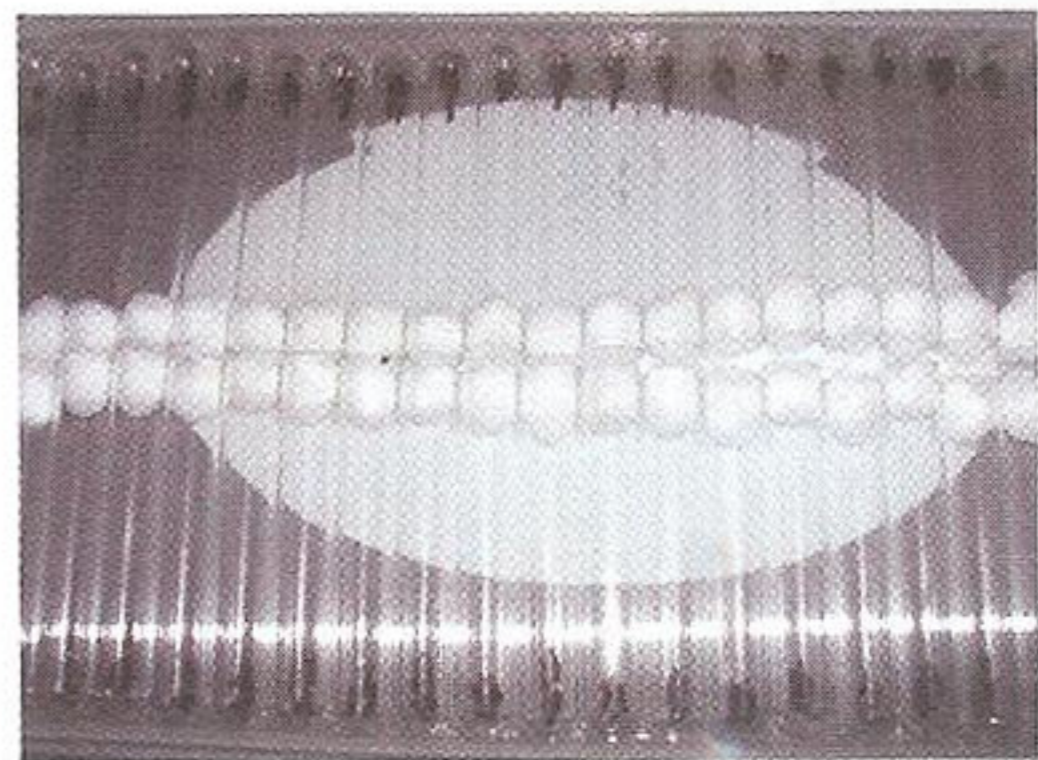
១៥ថ្ងៃ

# ការផលិតឱម៉ាល់ប៉ារ៉ាស៊ីតអាស៊ីកូដ



☞ ជាទូទៅការផលិតឱម៉ាល់ប៉ារ៉ាស៊ីតអាស៊ីកូដអាចប្រព្រឹត្តទៅក្នុងធម្មជាតិតែទាមទារអោយមានលក្ខណ៍បរិយាកាសល្អបំផុតទើបអាចទទួលបានលទ្ធផលល្អ ជាពិសេសយើងត្រូវដឹង អំពីចំណុចដែលជះឥទ្ធិពលដល់ការរស់នៅ របស់ឱម៉ាល់ប៉ារ៉ាស៊ីត ដូចជា : ការបង្កកំណើត ការរស់នៅ និងសុខភាព សីតុណ្ហភាព សំណើម បរិយាកាស និង ចំណីអាហារជាដើម ។

☞ ដើម្បីបង្កើនការផលិត គេអាចរៀបចំធ្វើការភ្ជួរវានៅក្នុងមន្ទីរពិសោធន៍ ដោយគ្រាន់តែរៀបចំមន្ទីរពិសោធន៍អោយបានសមស្របទៅតាមតំរូវការរបស់ ឱម៉ាល់ប៉ារ៉ាស៊ីតទាំងនោះ ។



## ការចិញ្ចឹមឱម៉ាល់ប៉ារ៉ាស៊ីតអាស៊ីកូដក្នុងបន្ទប់ពិសោធន៍



# ការលែងឱ្យវាល់ប៉ារ៉ាស៊ីតអាស៊ីកូដក្នុងធម្មជាតិ

## 👉 តម្រូវការសំភារៈសំរាប់រំលោះប៉ារ៉ាស៊ីតអាស៊ីកូដ:

- ប្រអប់ប្លាស្ទិច
- ប្រអប់ក្រដាស

## 👉 កំរិតលេចត្រូវដាក់:

- ៥ ម៉ាមី ក្នុង ១ ប្រអប់
- គំលាតពីប្រអប់មួយទៅមួយទៀតពី ២០០-៥០០ ម

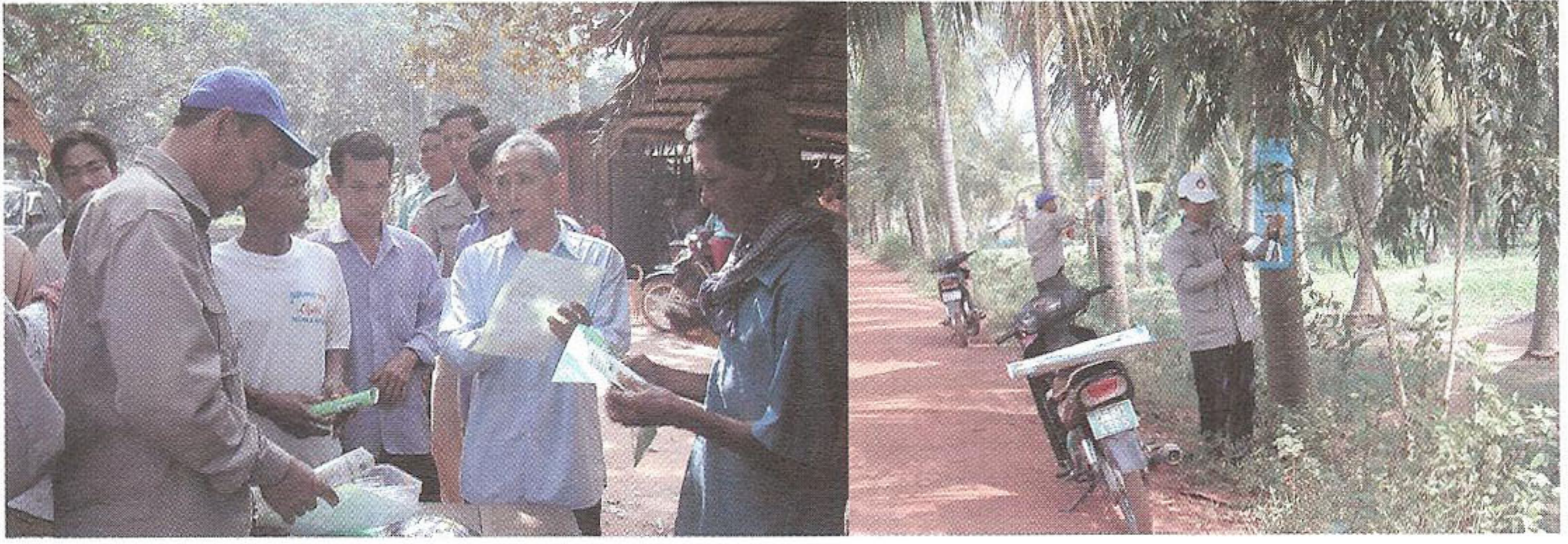
## 👉 ទីកន្លែងលេចត្រូវប្រលែង

- តំបន់ដែលរងគ្រោះដោយខ្ទងបំផ្លាញ
- ដាក់ប្រអប់ក្នុងម្លប់
- កុំអោយមានការរំខាន
- ជៀសវាងការប្រើប្រាស់ថ្នាំពុល/ថ្នាំសំលាប់សត្វល្អិត



វិធីសាស្ត្រក្នុងការប្រលែងប៉ារ៉ាស៊ីតអាស៊ីកូដ





**ការផ្សព្វផ្សាយមូលដ្ឋានប្រលែងទិសវិស័យស៊ីតូស៊ីតកូស**

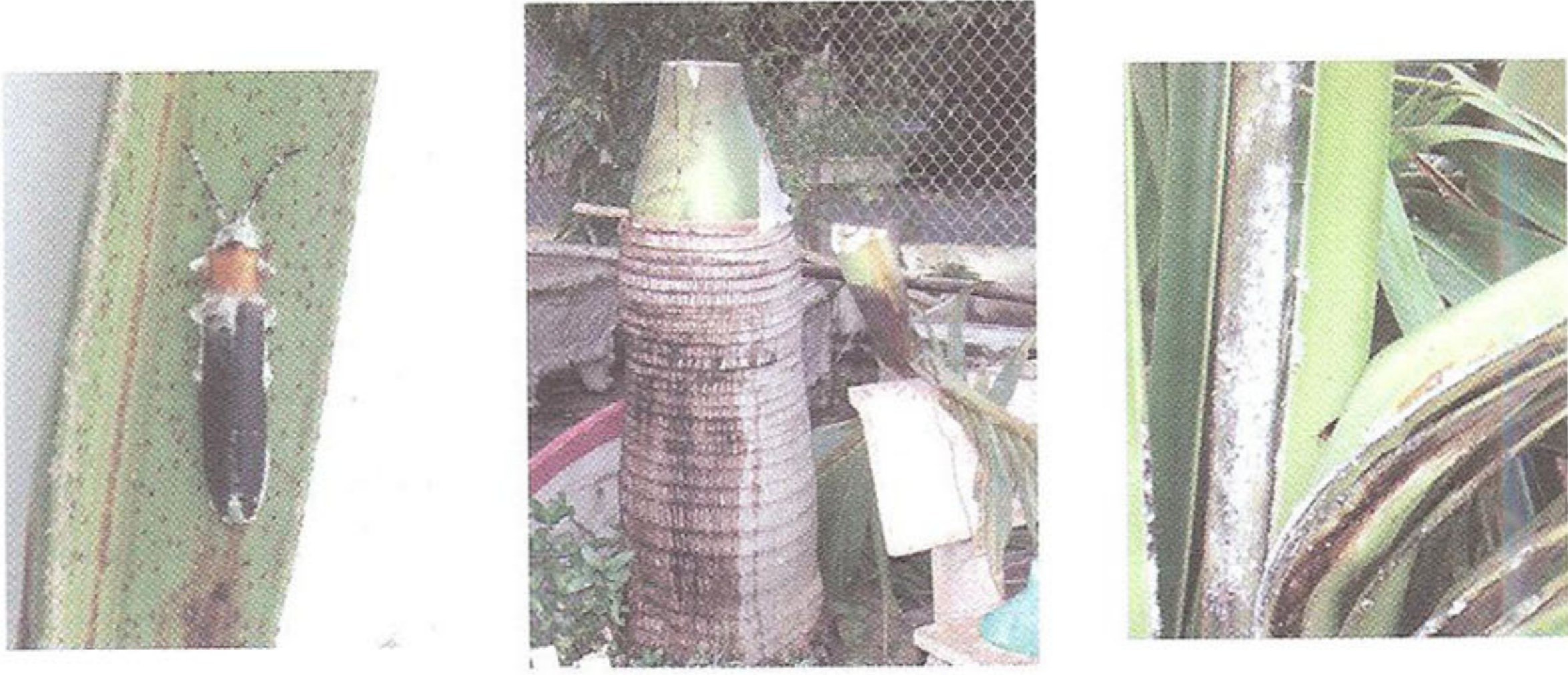
**វិធានការការពារផ្សេងៗ:**



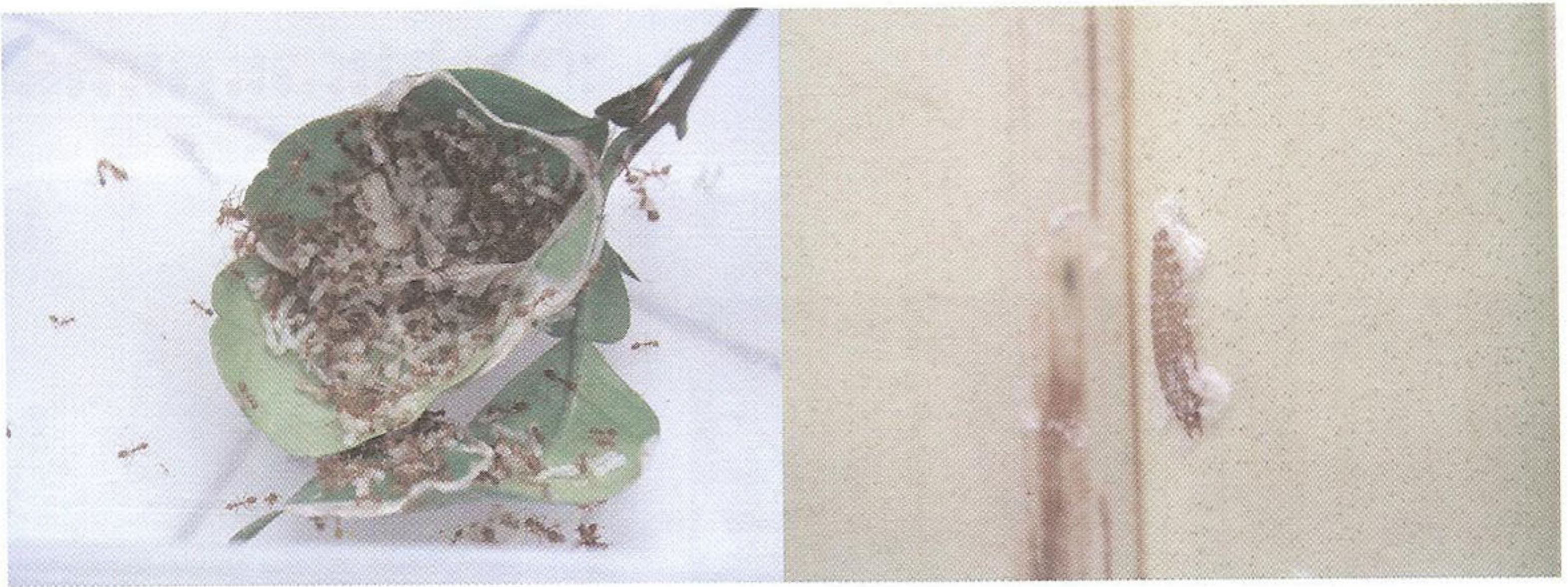
**☞ ការធានា ឬ ប្រើប្រាស់ផ្ទាំងពុល:**

- ចំណាយច្រើន
- ពលកម្មច្រើន
- សំបុកចំពោះដួងខ្ពស់ៗ
- ប៉ះពាល់បរិស្ថាន និង សុខភាព

**ការចាប់ដោយដៃ**



**ការសំលាប់ដោយពពួកសត្វចាតប្រយោជន៍:**



**ពពួកសត្វមានប្រយោជន៍ដូចជា :**

- អង្ក្រង បង្កុយ
- សត្វកន្ទុយព័រ
- បាក់តេរី និង សត្វល្អិតមួយចំនួនទៀតជួយកំចាត់ដង្កូវ ខ្ទងស៊ីដូងផងដែរ ។

# សេចក្តីសង្ឃឹមនាពេលអនាគត

- ☞ ដើម្បីអនាគតគ្រួសារ យើងត្រូវរួមគ្នាការងារដើម្បីរស់រានយើង កុំអោយមានការបំផ្លាញពីពួកសត្វក្នុងចម្រុះ
- ☞ ម្តងទៀតប្រកបចំពន្ធុលប្រចាំគ្រួសារ និង សេដ្ឋកិច្ចជាតិ
- ☞ រួមគ្នាកំចាត់ក្នុងម្តងតាមគ្រប់រូបភាព

