



សហគមន៍អឺរ៉ុប កម្ពុជា និង ស្ថាប័នស្រូវអាហារ

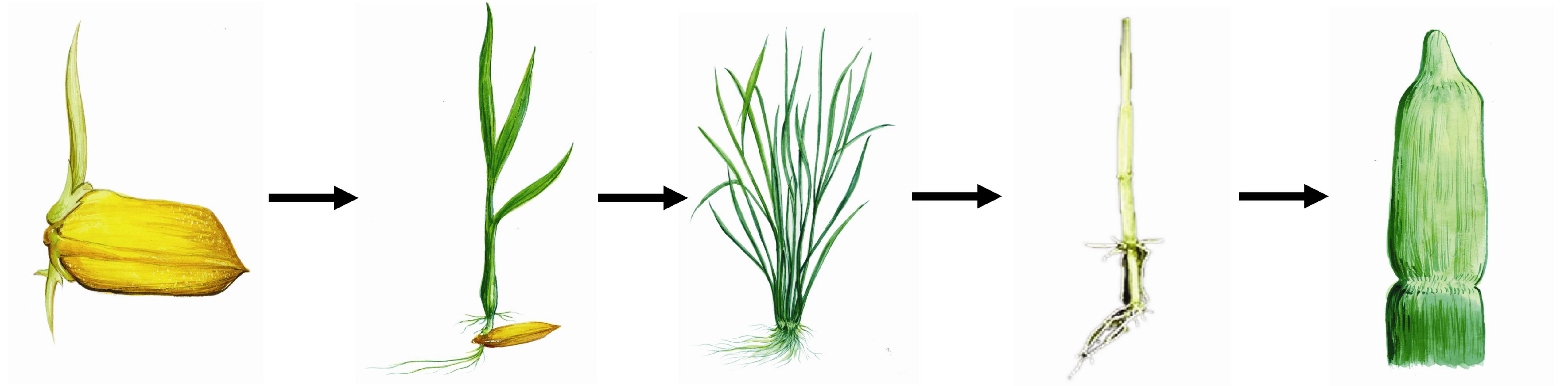
FAO-EUFF Food Facility Project
(GCP//CMB/033/EC)

បច្ចេកទេសសង់ដំបូងដំណាំស្រូវ និងការប្រើប្រាស់ដី

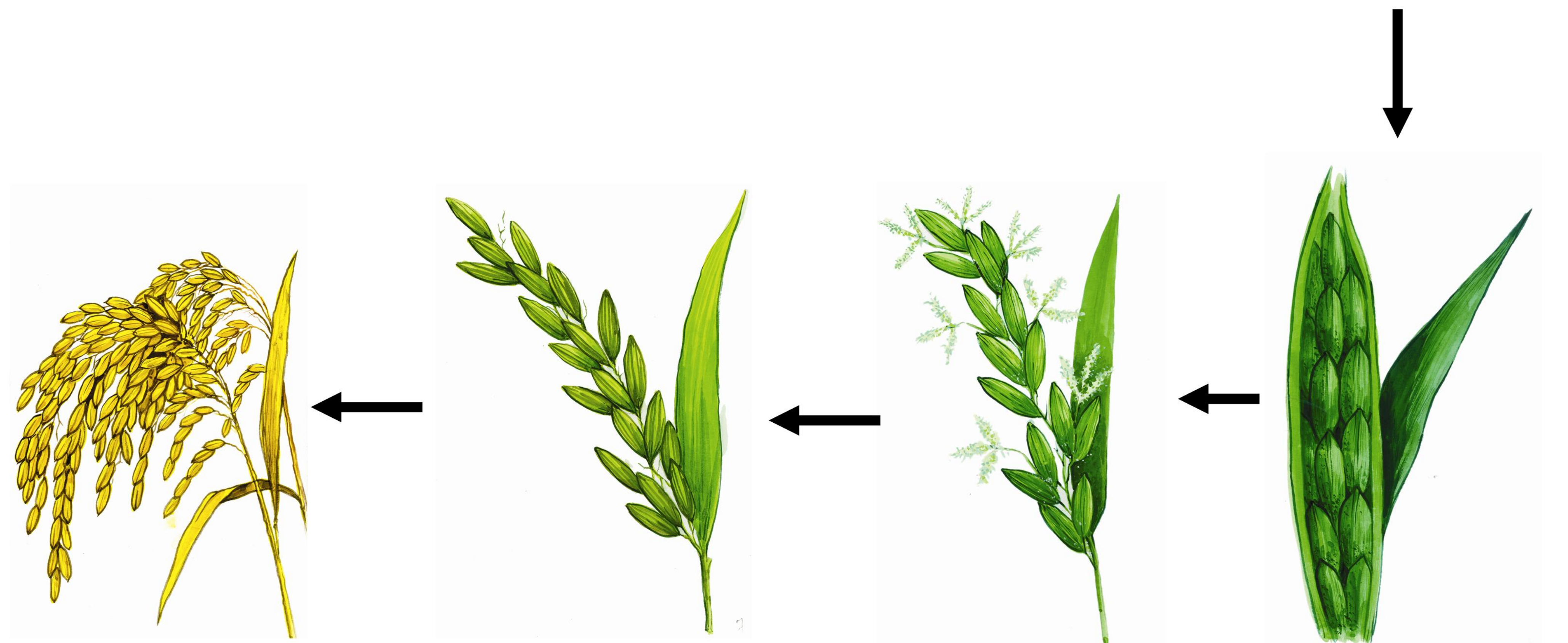
រៀបចំដោយ: មន្ទីរកសិកម្ម រុក្ខាប្រមាញ់ និងនេសាទ

មិថុនា ឆ្នាំ២០១០

វគ្គលូតលាស់នៃដំណាំស្រូវ



១- ដំណាក់កាលដុះពន្លក ២- ដំណាក់កាលសំណាប ៣- ដំណាក់កាលបែកគុម្ព ៤- ដំណាក់កាលពន្លតដើម ៥- ដំណាក់កាលកកើតកូរ



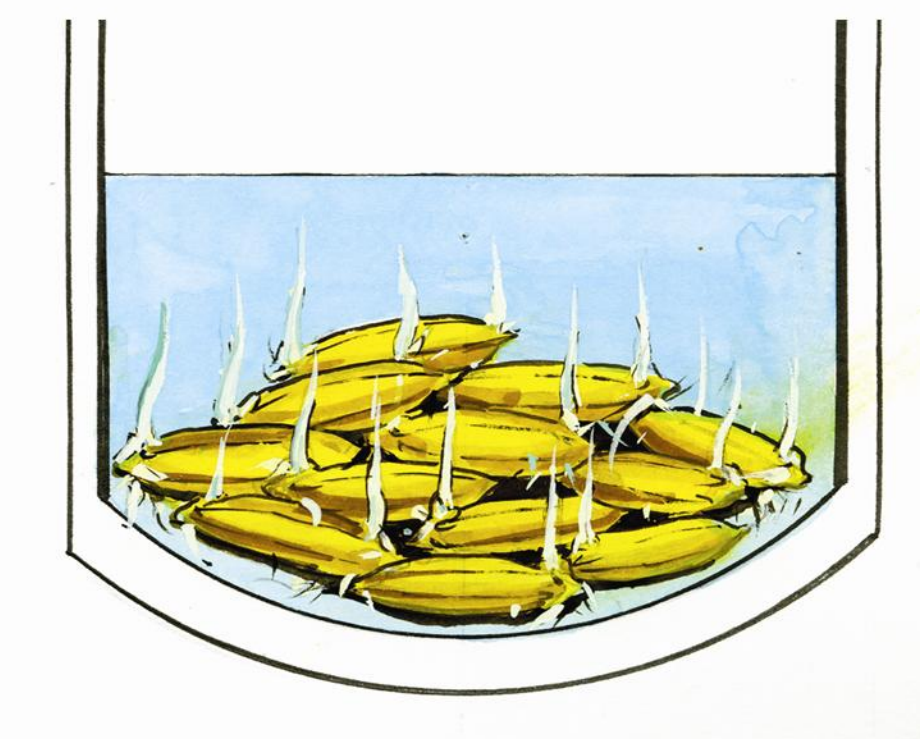
៦- ដំណាក់កាលដើម ៧- ដំណាក់កាលចេញកូរ ចេញផ្កា ៨- ដំណាក់កាលដាក់ទឹកដោះ ៩- ដំណាក់កាលដាក់ម្សៅ ១០- ដំណាក់កាលទុំ

លក្ខណៈពិសេសរបស់ពូជ	
សែនពិដោះ	មិនប្រកាន់រដូវ (រដូវវស្សា និង រដូវប្រាំង) ចេញផ្កាបាន គ្រប់ពេលវេលា អាយុកាលពី១១០-១២០ថ្ងៃ
ផ្ការដូវ	ប្រកាន់រដូវ ទុំនៅពាក់កណ្តាលខែវិច្ឆិកា ត្រូវសាបអោយទាន់ ពេលវេលា ដើម្បីអោយស្រូវបែកគុម្ពបានច្រើន

បច្ចេកទេសដាំដុះដំណាំស្រូវ

១. ការត្រាំ និងផ្គាប់ពូជ

- ហាលសំដីលត្រាប់ពូជដើម្បីដាស់ដំណែក ពី២-៣ម៉ោង ទុកឱ្យត្រជាក់
- ដាក់អំបិលទៅក្នុងធុង ដែលមានទឹក២ ភាគ៣ នៃធុង កូរអោយសព្វ
- ចាក់ត្រាប់ពូជចូលក្នុងធុងទឹក កូរ និងកៀរយកសំដី និងត្រាប់ស្រូវអណ្តែតចេញ
- ស្រង់យកត្រាប់ដែលលិច ទុកមួយកន្លែង រួចលាងសំអាតជាតិអំបិល
- ច្រកត្រាប់ស្រូវចូលក្នុងការុង ឬបារទើបយកទៅត្រាំទឹករយៈពេល ២៤ម៉ោង



ត្រាប់ពូជមិនល្អ ដុះមិនល្អ

ត្រាប់ពូជល្អ ដុះបានល្អ

២. ការរៀបចំថ្នាលសំណាប



- សាបស្តើង (១ គក្រ = ២០ម^២) រី រង្វើល
- ត្រូវដាក់ដីធម្មជាតិលើថ្នាលសំណាប តាមលទ្ធភាពដែលមាន
- ថ្នាលត្រូវលើកជារង ដូចរងត្រកូន ទទឹង១ម បណ្តោយទៅតាមលទ្ធភាព និងកំពស់ពី១០-២០ស.ម
- យកត្រាប់ពូជស្លូតមករោយលើរង បន្ទាប់មករោយដីលប់ លើត្រាប់ពូជជៀសវាងត្រាប់ នៅហាលថ្ងៃ

បច្ចេកទេសដាំដុះដំណាំស្រូវ

៣-ការសាប

- សាបគ្រាប់ពូជសុទ្ធ ១៥-២០ គ.ក្រ/ហត ឬ ១០០ ក្រាម ស្មើ ១ ខាំ /ម^២ (ស្រូវស្រាល)
- សាបគ្រាប់ពូជសុទ្ធ ២០-៣០ គ.ក្រ/ហត ឬ ២០០ក្រាម ស្មើ ២ ខាំ /ម^២ (ស្រូវកណ្តាល)
- សាបរួច ត្រូវលុបដីអោយជិតល្អ
- ត្រូវស្រោចទឹកជាប្រចាំ (ព្រឹក ល្ងាច)



៤-ការដកសំណាប



- សំណាបត្រូវមានអាយុសំណាបពី ១២-១៥ ថ្ងៃ ពូជស្រូវសែនពិដោរ និង ២០-២៥ថ្ងៃ ពូជស្រូវផ្ការំដួល
- ដកសំណាបថ្មមៗ មិនអោយបាក់ដើម ដាច់ឫស ដាក់ក្នុងធុង ឬបង្ហី (មិនបោក) ទើបយកទៅស្ទូងភ្លាមៗ និង ស្ទូងរាក់

បច្ចេកទេសដាំដុះដំណាំស្រូវ

៥- ការរៀបចំដីមុនពេលស្ទូង



ការរៀបចំដីស្រែមិនបានល្អ



ការរៀបចំដីបានរៀបរយល្អ

- ត្រូវភ្ជួររាស់ដីអោយបានរាបស្មើល្អ ដោយភ្ជួររាស់ដីយ៉ាងតិច អោយបាន ២ - ៣ដង
- ត្រូវសំអាតស្មៅចង្រៃ ឬ រុក្ខជាតិ ដែលជាជំរកសត្វល្អិត
- មុនពេលស្ទូងត្រូវតែរាស់ដី អោយបានស្មើ និងសព្វល្អ

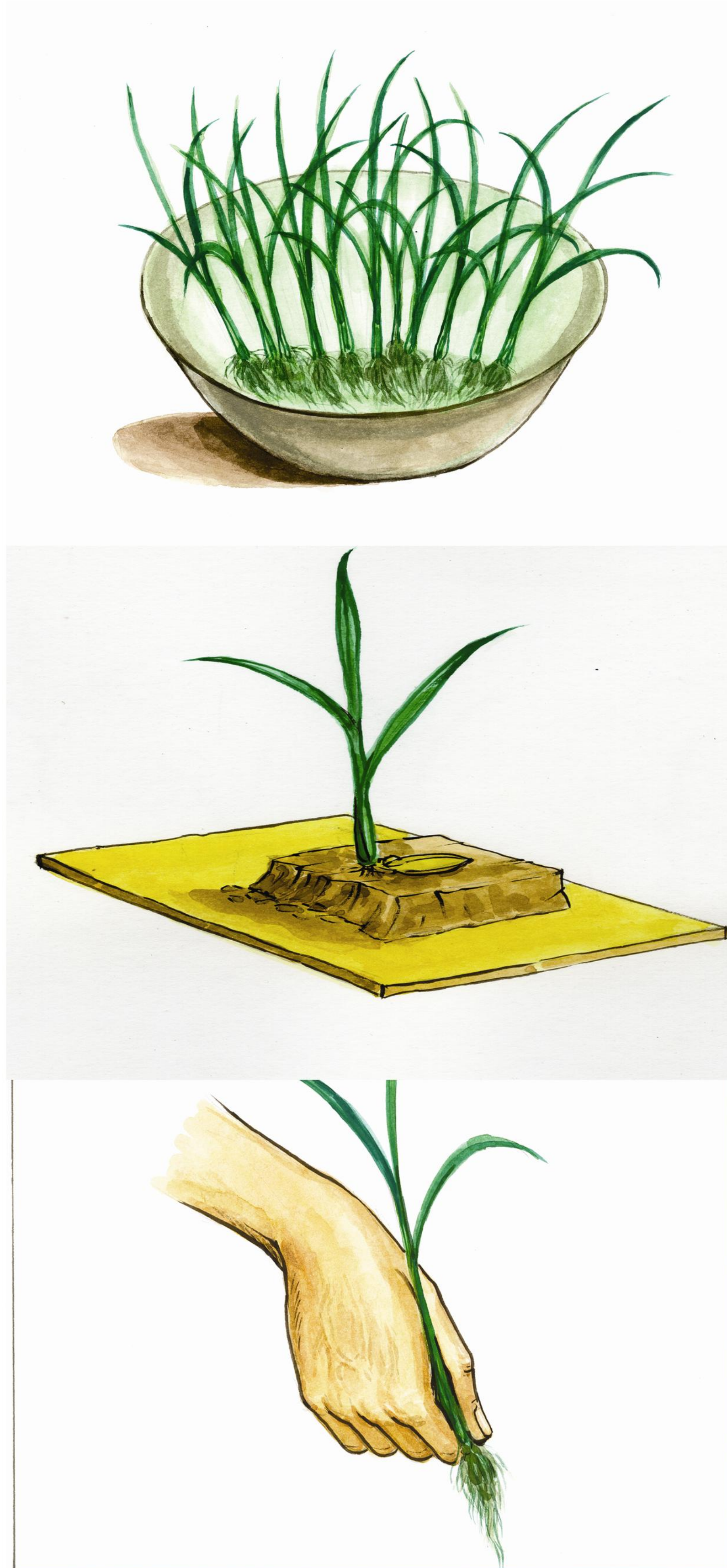
៦- ការប្រើប្រាស់ជីគ្រាប់បាត (លើផ្ទៃដី ០,៥ - ១ ហិកតា)

- បាតជីធម្មជាតិ ឬកំប៉ុស្ត តាមលទ្ធភាពដែលមាន
- ត្រូវបាតជីគ្រាប់បាត ដេ អា ប៉េ (ជីខ្មៅ) ៥០គ.ក្រ/ហ.ត
- MoP (ជីអំបិលម្រេស) ១០គ.ក្រ
- រួចរាស់លុប ស្រែចាំបាច់ត្រូវមានទឹកសើមៗ ភក់ៗ ជៀសវាងទឹកច្រើន



បច្ចេកទេសដាំដុះដំណាំស្រូវ

៧-ការស្រុះ



ស្ទង់ជាជួរ ចន្លោះ ២៥ស.ម x ៤០ស.ម
១-២ដើម/គុម្ព ជ្រើសរើសដើមសំណាបថ្លោសល្អ
ស្ទង់ថ្មមៗ រាក់ៗ និង កុំអោយបត់បួស

បច្ចេកទេសដាំដុះដំណាំស្រូវ

៨-ការដាំដុះ



បាចលើកទី១

ក្រោយពេលស្ទង់បាន ១៥ថ្ងៃ ត្រូវបាចដី អ៊ុយរ៉េ បំប៉ន ចំនួន១២,៥០គ.ក្រ ក្នុង១ហិកតា រក្សាជម្រៅទឹកពី ៣-៥ស.ម

ជៀសវាងការបាចដី ពេលព្រលឹមពេក ឬក្រោយភ្លៀងធ្លាក់ ពេលស្លឹកស្រូវកំពុងមានសំណើម

បាចលើកទី២

បាចដីអ៊ុយរ៉េ ចំនួន១២,៥០ គ.ក្រ នៅពេលស្រូវមូរដើម

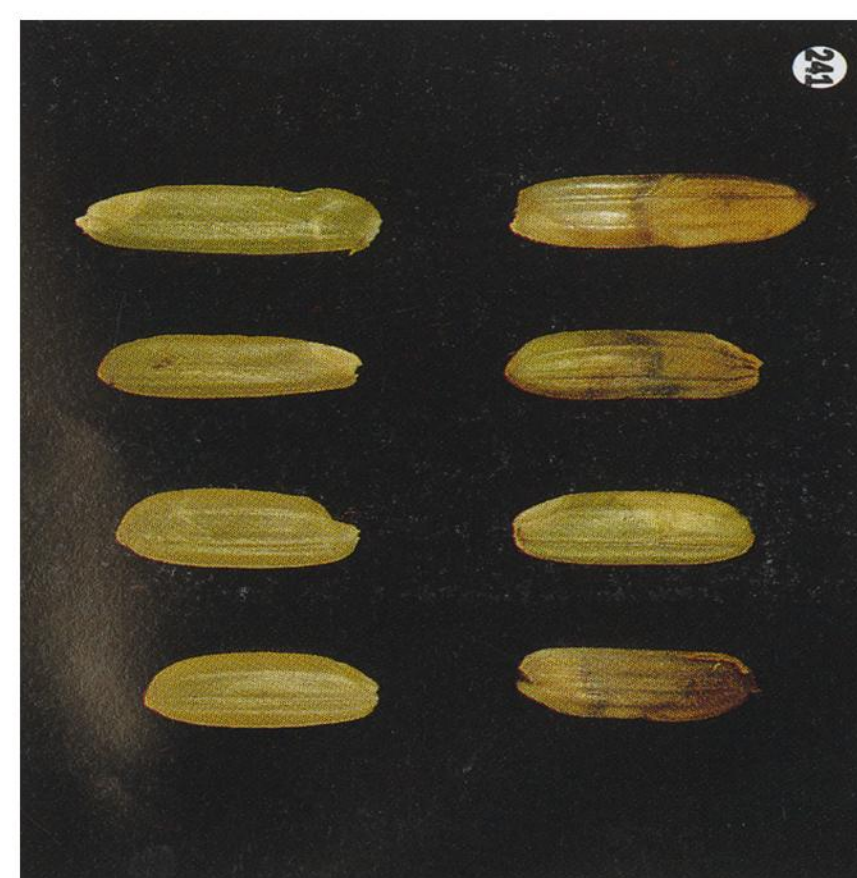
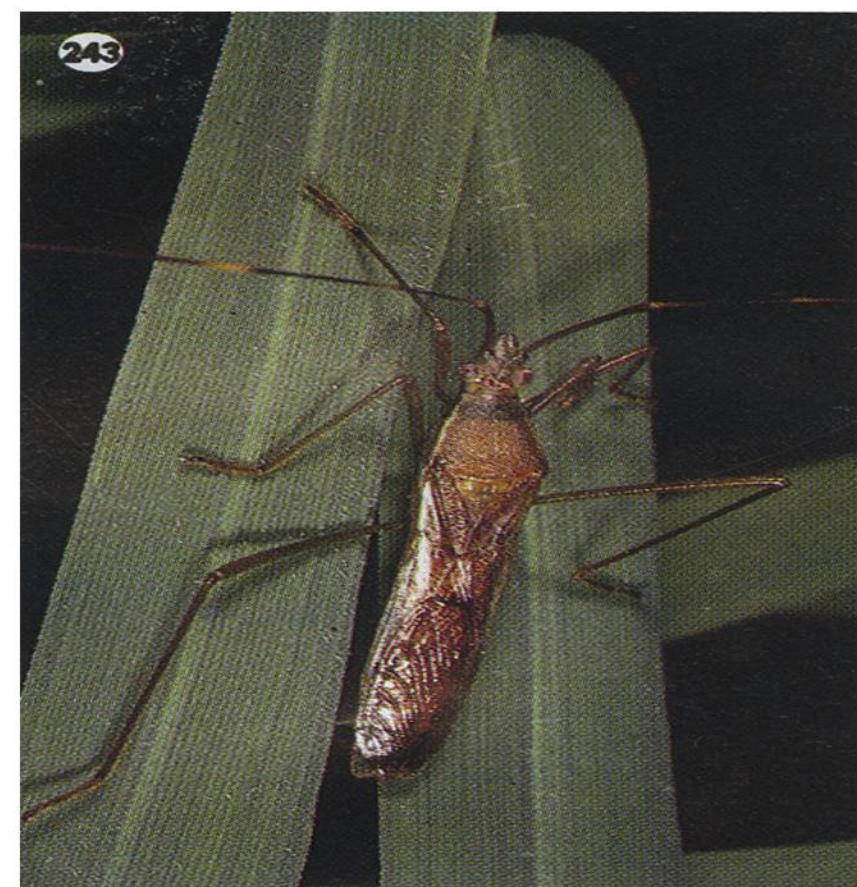
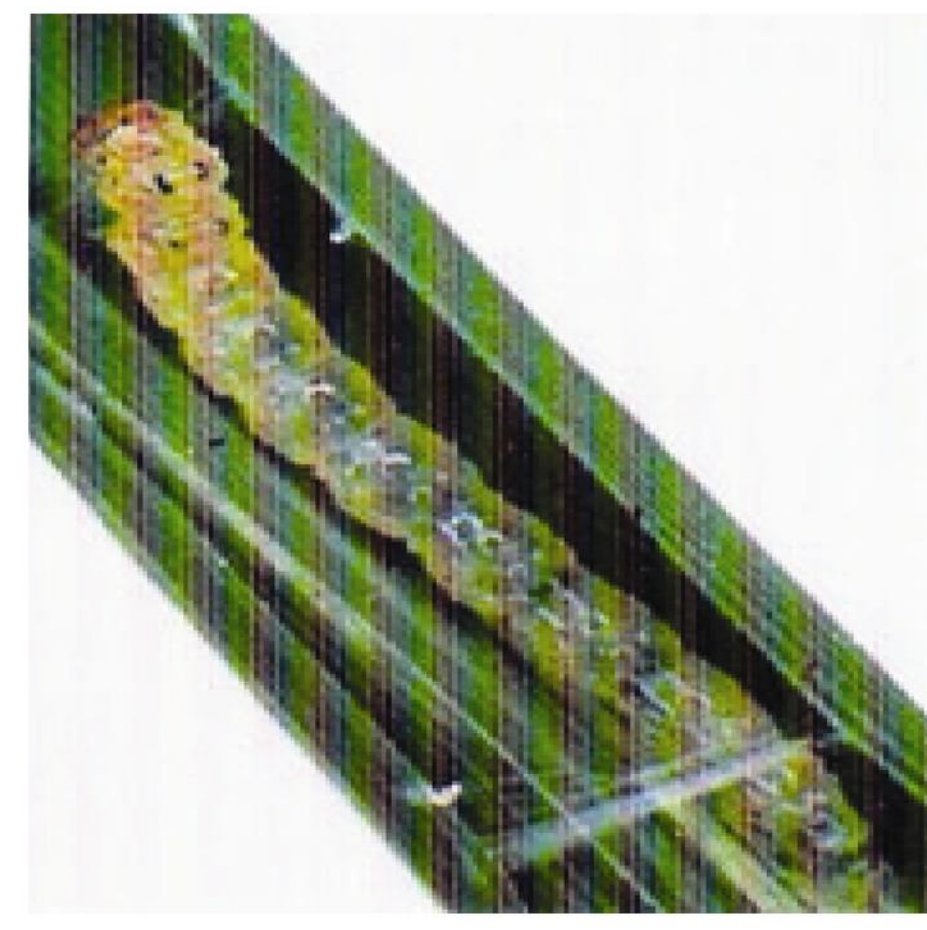
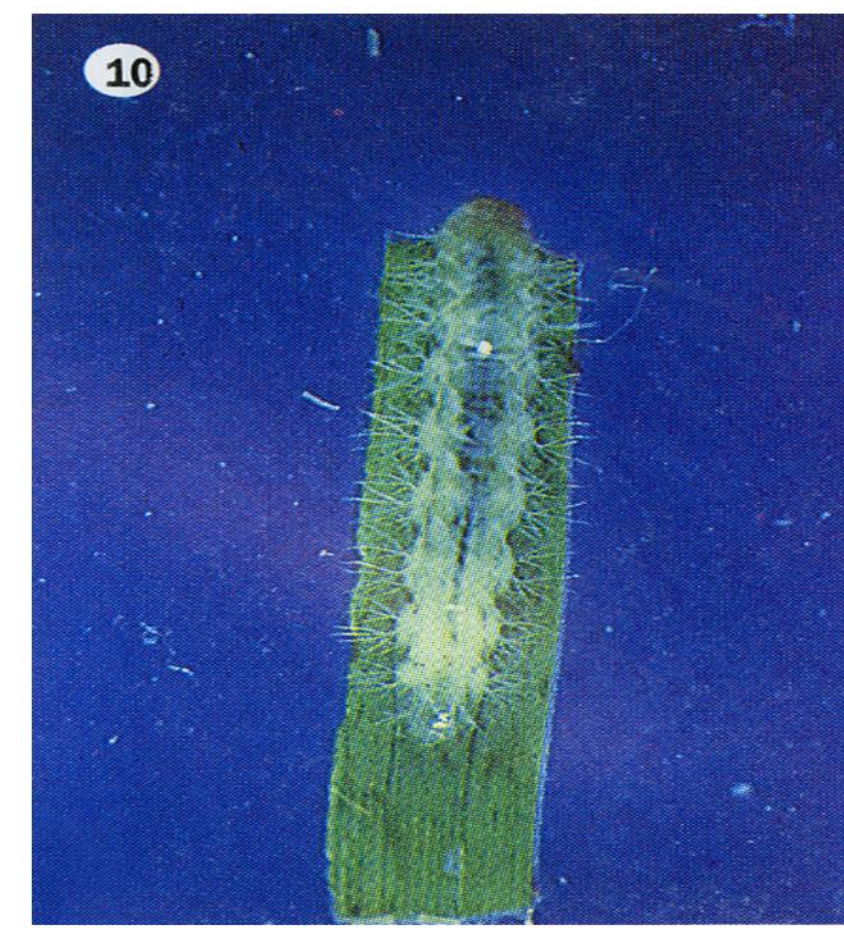
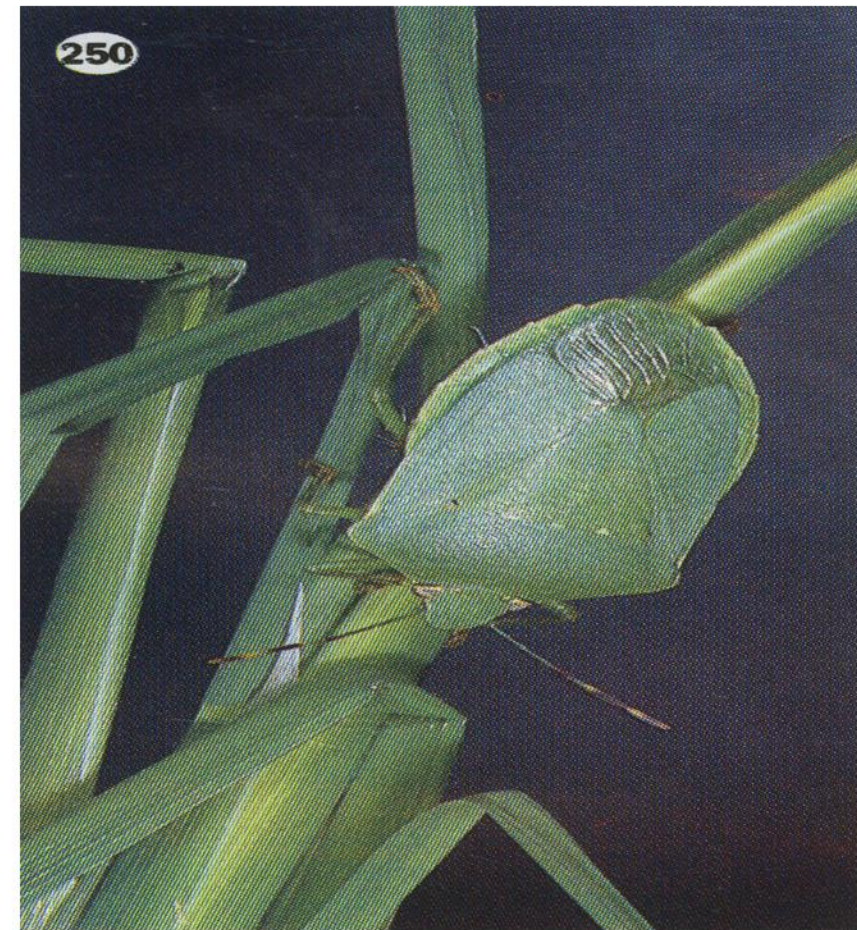
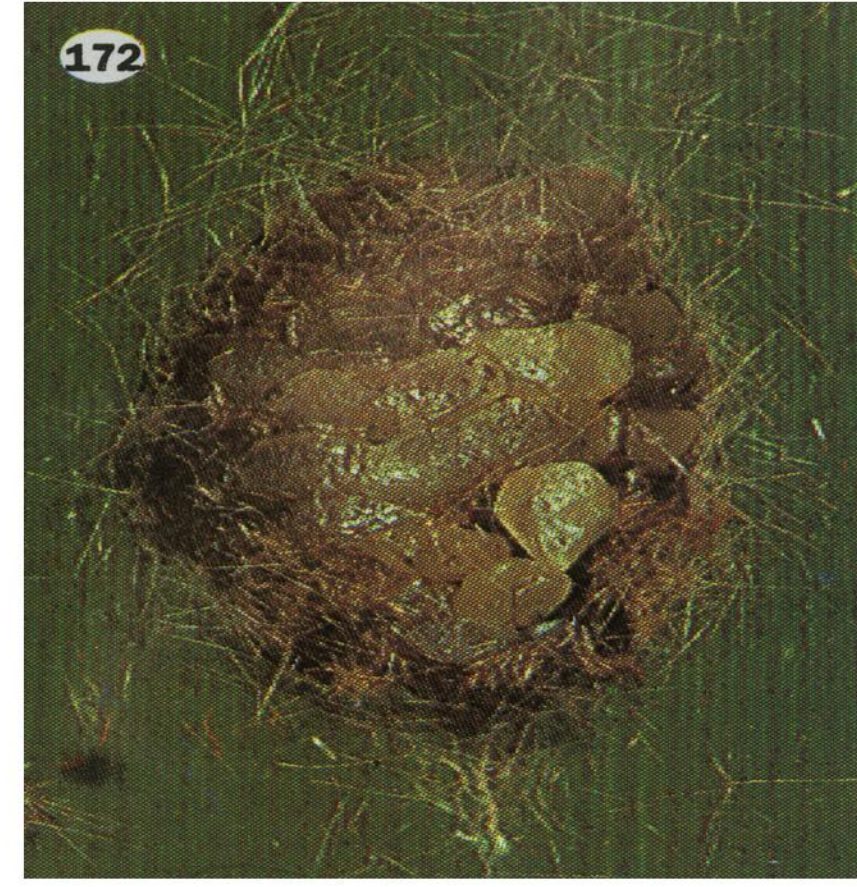
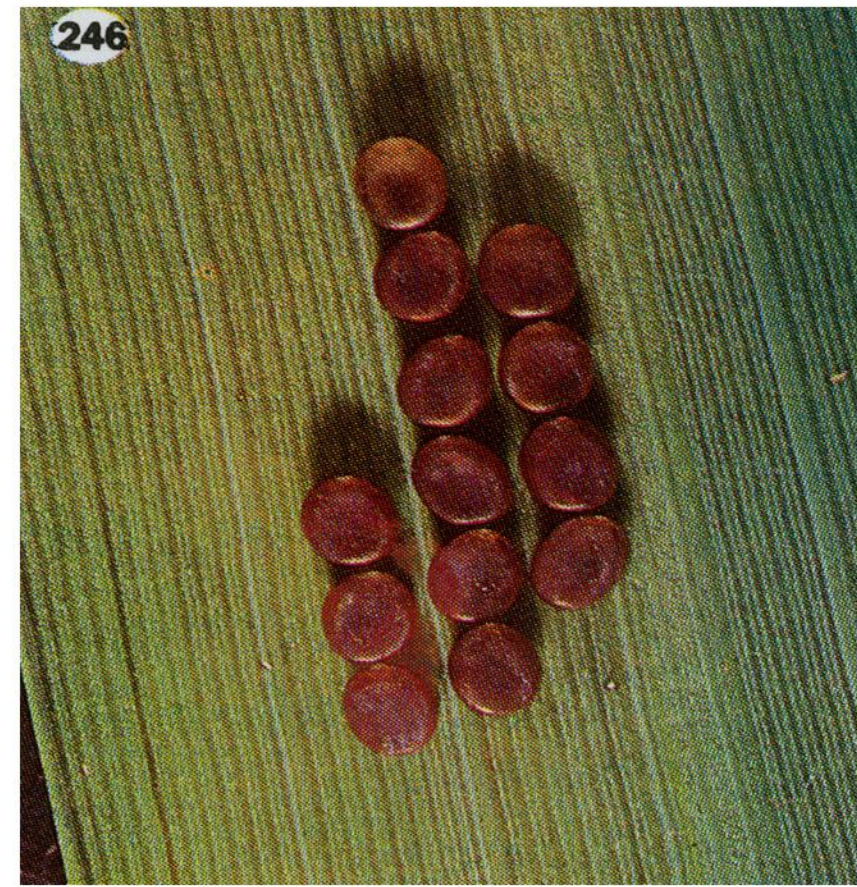
៩-ការថែទាំ

- បោចស្មៅជាប្រចាំ និង ពិនិត្យសត្វល្អិត និងជំងឺដែលមានក្នុងស្រែ (ករណីចាំបាច់ត្រូវរាយការណ៍)
- រក្សាភ្លឺស្រែអោយបានមាំល្អ

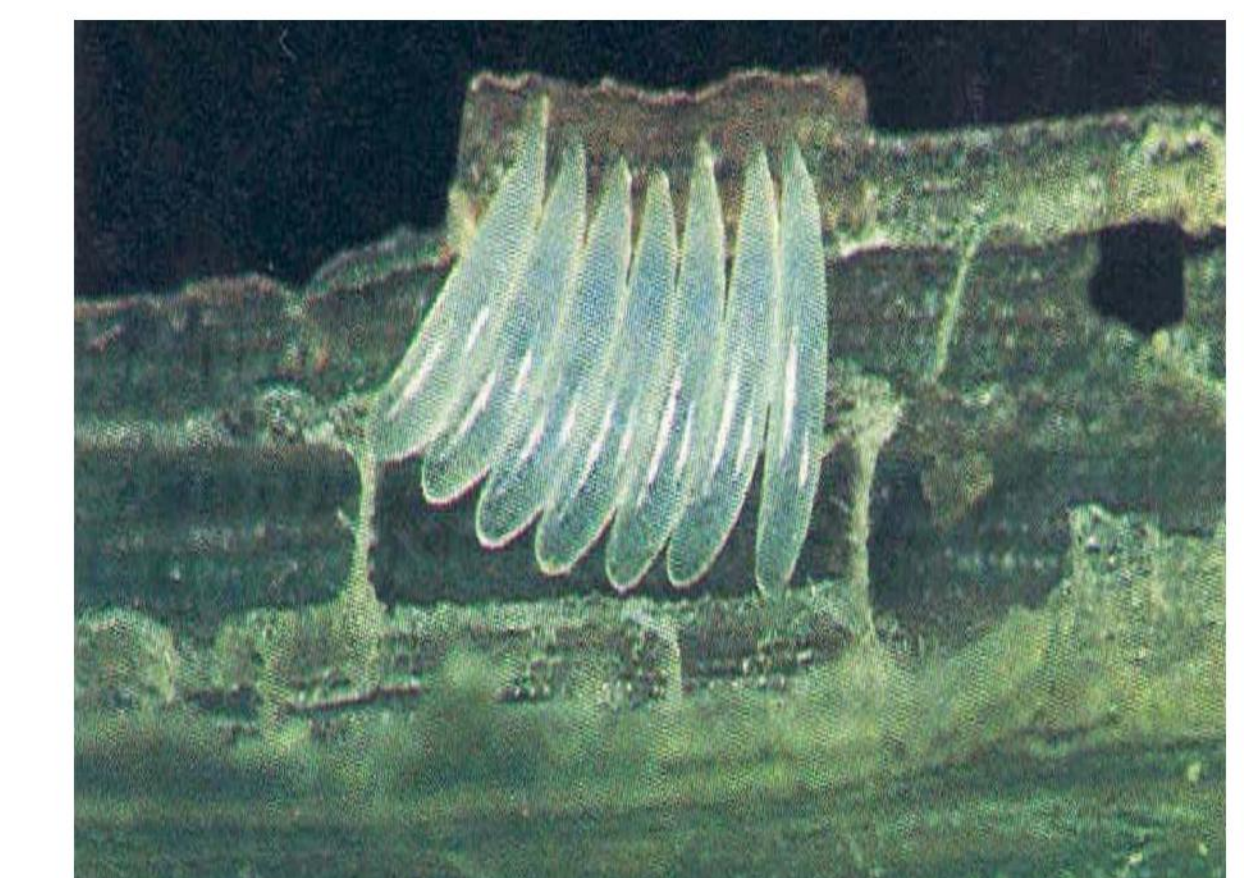
១០-ការគ្រប់គ្រងទឹកក្នុងស្រែ

- ទុកទឹកក្នុងស្រែមិនលើសពី ២-៣ ស.ម ពេលស្រូវបែកគុម្ព
- រក្សាទឹក ៥-១០ ស.ម នៅដំណាក់កាលស្រូវមូរដើម
- ពេលស្រូវទុំ ត្រូវបញ្ចេញទឹកអោយអស់ពីក្នុងស្រែ ដើម្បីអោយស្រូវឆាប់ទុំ

១១ ការគ្រប់គ្រង កំចាត់សត្វល្អិត

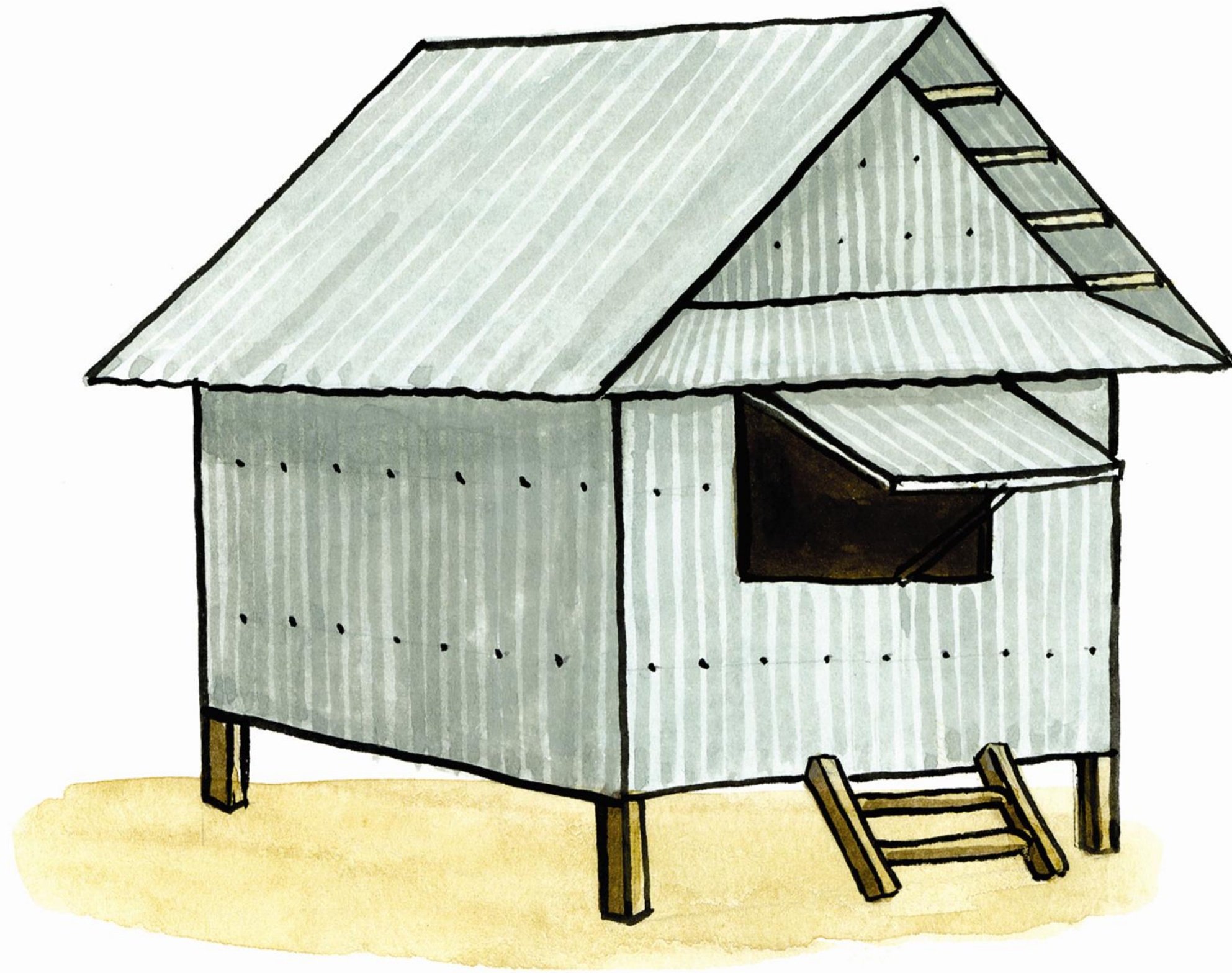


- វិធានការក្សេត្រសាស្ត្រ (ការដាំដុះ ...)
- វិធានការជីវសាស្ត្រ (សត្វមានប្រយោជន៍ ឱម៉ាល់ ប្រេដាទ័រ ...) វិធានការមេកានិច (ដោយដៃ...)
- ការប្រើប្រាស់ថ្នាំពុលផ្សំពីរុក្ខជាតិ និងការប្រើប្រាស់ ថ្នាំពុលគីមី ជាវិធានការ និងជាជំរើសចុងក្រោយ



បច្ចេកទេសដាំដុះដំណាំស្រូវ

៨-ការប្រមូលផល និងទុកដាក់



- បញ្ចេញទឹកអោយអស់ពីក្នុងស្រែ មុន ៧ ថ្ងៃ
- ច្រូតស្រូវពេលទុំ ៨៥-៩០ភាគរយ
- ហាលសំងួតគ្រាប់ស្រូវ សំណើម ១២-១៣ភាគរយ

