



ប្រព័ន្ធប្រពលវប្បកម្មដំណាំស្រូវ (ប.វ.ស)



បទបង្ហាញលោក តែម សេង

កម្មវិធីវិធានការចម្រុះគ្រប់គ្រងដំណាំ IPM និង ប.វ.ស

នៃមន្ទីរកសិកម្មខេត្តសក់ពង្រ

ថ្ងៃទី ០៥ ខែ កក្កដា ឆ្នាំ ២០១០

ទូរស័ព្ទលេខ 0128383 43 088 / 8383743 / Email temseng@yahoo.com

បទដ្ឋានបច្ចេកទេស ៩ ចំនួន ប.វ.ស

១. ការប្រើប្រាស់គ្រាប់ពូជ

២. ការសាបគ្រាប់ពូជ

៣. ការរៀបចំដីស្រែសន្ទូល

៤. ការប្រើប្រាស់សំណាប

៥. ការស្ទូន

៦. ការគ្រប់គ្រងជីវាតិដី

៧. ការគ្រប់គ្រងទឹក

៨. ការគ្រប់គ្រងសមាសភាពចង្រៃ

៩. ការប្រមូលផលនិងការទុកដាក់

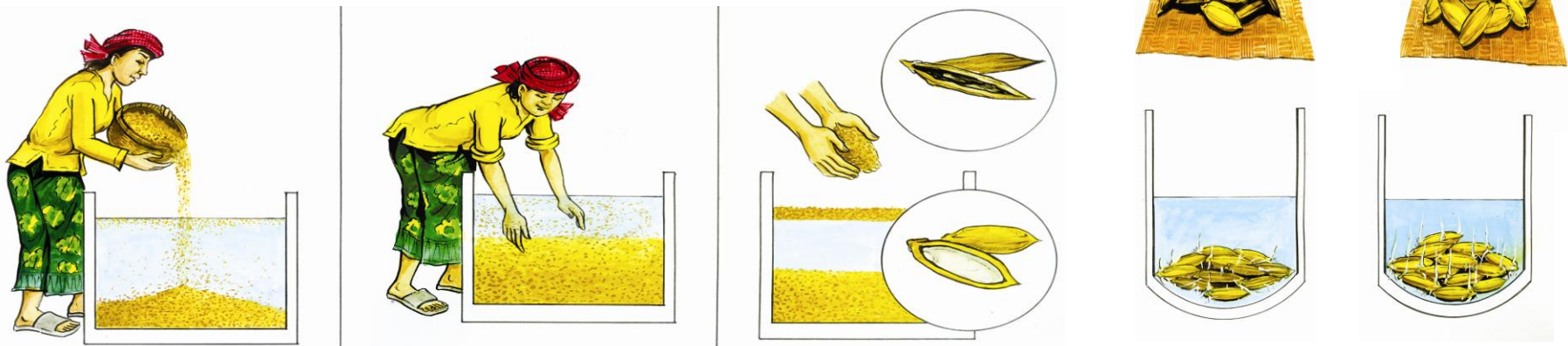
១. ការប្រើប្រាស់គ្រាប់ពូជ

ការប្រើប្រាស់ពូជសុទ្ធ

(ប្រើពូជដែលសុទ្ធ ពូជរើសហត់ចត់ មានគុណភាពខ្ពស់)

ក. ការបណ្តុះសាក

ខ. ការជ្រើសសំរាំងយកគ្រាប់ពេញទៅសាប



២. ការសាងគ្រាប់ពូជ

(សាបប្រើថ្នាលគោក ដីមានមមោក សំណាបថ្លោសល្អ)

- បំផុសដីឱ្យបានម័ដ្ឋ ហាល ៧-១០ថ្ងៃ
- ប្រើដីធម្មជាតិ ២០០ គ.ក សំរាប់ថ្នាល ១០០ម^២
- ទទឹងពី ១,២-១,៥ម និងបណ្តោយអាស្រ័យលើស្ថានភាពដី
- ដង់ស៊ីតេសាប គឺប្រមាណ ០.១ គ.ក (១ ខាំ) សំរាប់ថ្នាល ទំហំ ១ម^២
- លើដី ១ ហិកតាត្រូវការថ្នាលសំណាបទំហំពី ១៥០-២០០ ម^២ គ្រាប់ពូជពី

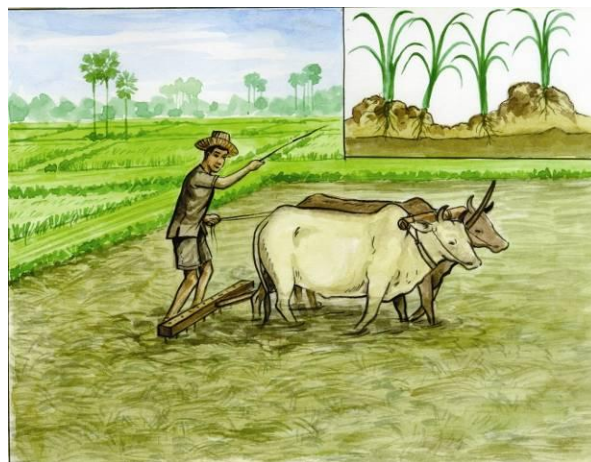
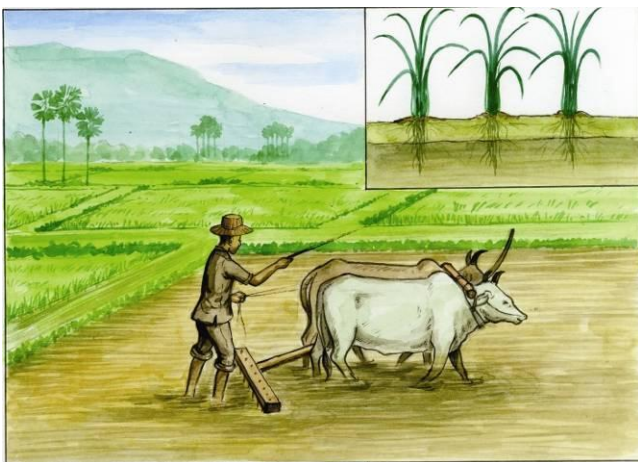
១០-១៥ គ.ក



៣. ការរៀបចំដីស្រែសន្ទូង

(ក្នុងរដូវប្រសើរ ដីស្រែរាបស្មើ រាស់ឱ្យបានម៉ដ្ឋ)

- ក្នុងរដូវប្រសើរ ដីស្រែរាបស្មើ រាស់ឱ្យបានម៉ដ្ឋ ១៥-២០ ស.ម ក្នុងរដូវ ២-៣ ដង រាស់ឱ្យបាន ១ ដង (គួរប្រើរនាស់ធ្មេញកោង)
- ក្នុងស្រែសន្ទូង កសិករគួរធ្វើចង្កូរសម្រាប់បង្ហូរទឹកចេញចូល



៤. ការប្រើប្រាស់សំណាប

(ប្រើសំណាបខ្ចី ដកឱ្យថ្មមដែ មិនពាក់របូស)

- ការស្ទង់សំណាបថ្លោស មានសុខភាពល្អ និងមានលក្ខណៈជាជួរ
- ដាក់សំណាបក្នុងចានដែក ឬកញ្ជី ល្អ ដើម្បីជៀសវាងការដាច់បូសច្រើន និងពាក់ដើម
- ត្រូវស្ទង់ភ្លាមបន្ទាប់ពីដករួច
- គេអាចស្ទង់ស្រូវចាប់ពីសំណាបមានអាយុ ៨ថ្ងៃ ឡើងទៅ



៥. ការស្វែង

(ស្វែងរាក់ចាប់ស្មើ ជាជួរល្អឡើង មានខ្នាតត្រឹមត្រូវ)

- ស្វែងក្នុងជំរៅពី ១-២ ស.ម (ស្វែងរាក់) និងមិនត្រូវបត់ឬសសំណាប
- សម្រាប់ដីមិនសូវមានជីជាតិ ចន្លោះគុម្ពពី ២០ស.ម x ២០ស.ម
- សម្រាប់ដីសំបូរជីជាតិ ចន្លោះគុម្ព ២៥ ស.ម x ២៥ ស.ម ឬ ៣០ ស.ម x ៣០ ស.ម។



ការធ្វើស្រែបង្ហាញ ប.វ.ស របស់អង្គការ VVOB



៦. ការគ្រប់គ្រងជីជាតិដី

(គ្រប់គ្រងជីជាតិ យកជីធម្មជាតិ ជាមូលដ្ឋានគ្រឹះ)

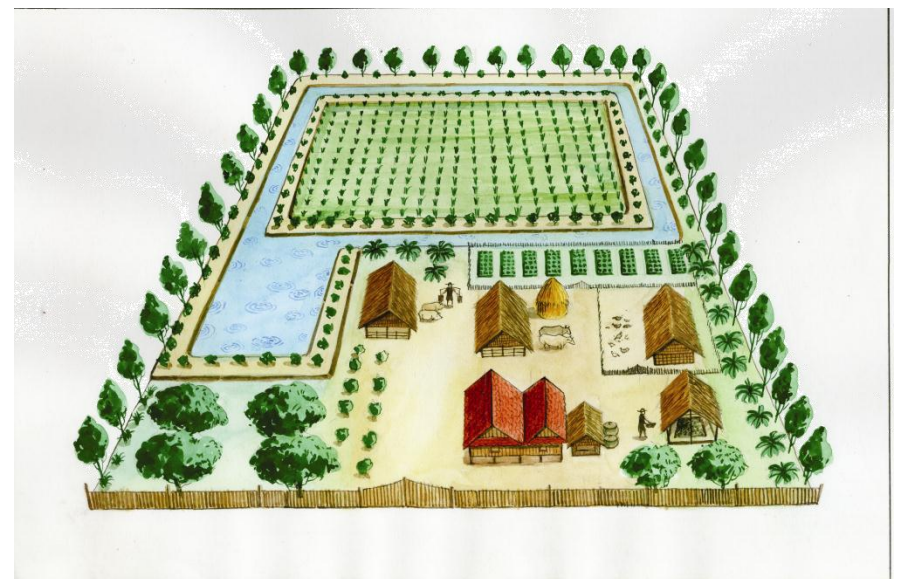


៧. ការគ្រប់គ្រងទឹក

(ផ្តល់ទឹកគ្រប់គ្រាន់ តម្រូវបន្ទាន់ តាមដំណាក់កាល)

- ក្នុងដំណាក់កាលសំណាបគួរទុកជឿមៗ ពី ១-៥ស.ម
- ដំណាក់កាលលូតលាស់ពី ៥ ស.ម
- ដំណាក់កាលកកើតកួរ ដល់ដំណាក់កាលដាក់ទឹកដោះស្រូវត្រូវការទឹកយ៉ាង

ហោចណាស់ពី ៥-១០ ស.ម ។



៨. ការគ្រប់គ្រងសមាសភាពចង្រៃ

(វិធានចម្រុះ អនុវត្តកន្លោះ ការពារដំណាំ)

ក. ស្ទើរចង្រៃ





- ត្រូវសំអាតគ្រាប់ពូជស្រូវឱ្យបានស្អាត អស់គ្រាប់ស្មៅចម្រុះ ។
- រៀបចំដីឱ្យស្រូវឱ្យបានស្អាតល្អ និងរាបស្មើ ។
- ធ្វើស្មៅបំផុសដីយ៉ាងតិចឱ្យបាន ២ដង ដោយងែ ឬឧបករណ៍ធ្វើស្មៅ ។

ខ. ជំងឺស្រូវសំខាន់ៗ

ជំងឺអ៊ូចក្តោក



82

ជំងឺរលួយស្រទប់ស្លឹក



83



84

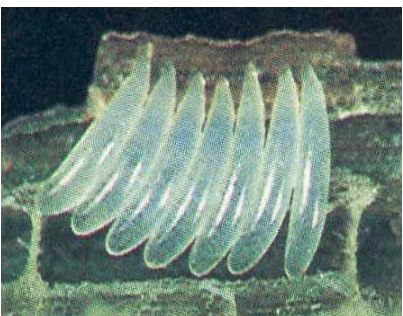
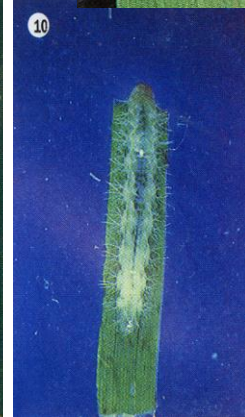
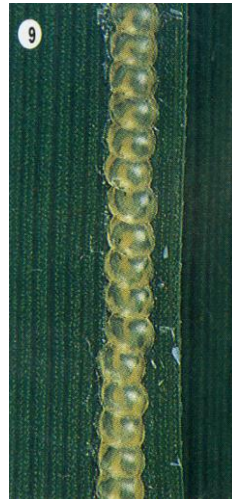
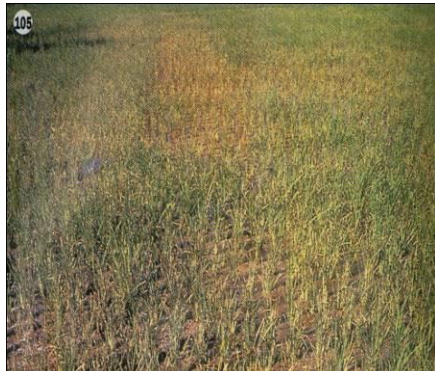


71



ជំងឺប្តូស

គ. សត្វបំផ្លាញដំណាំស្រូវសំខាន់ៗ

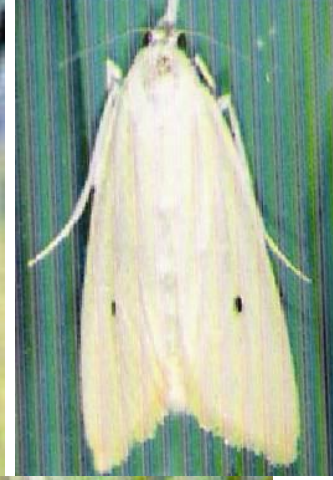
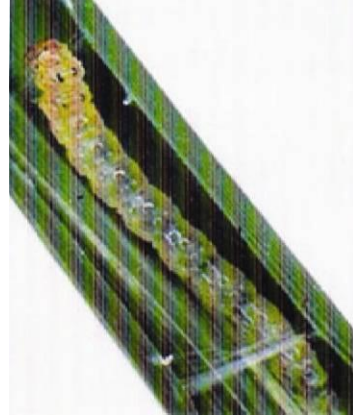


ដង្កូវបំពង់កាត់ស្លឹក



ដង្កូវស្ព័រដើម

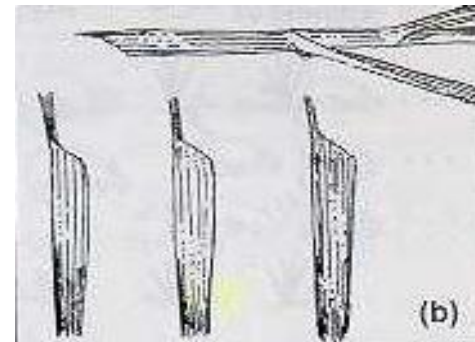
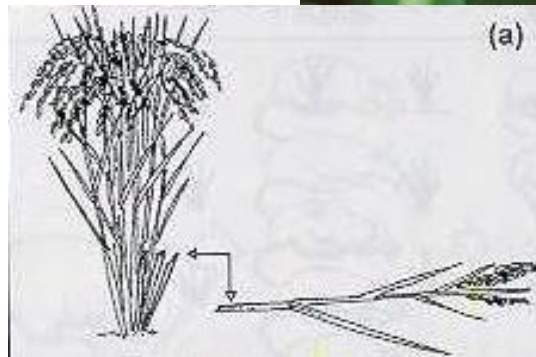
ដង្កូវម្លូរស្លឹក



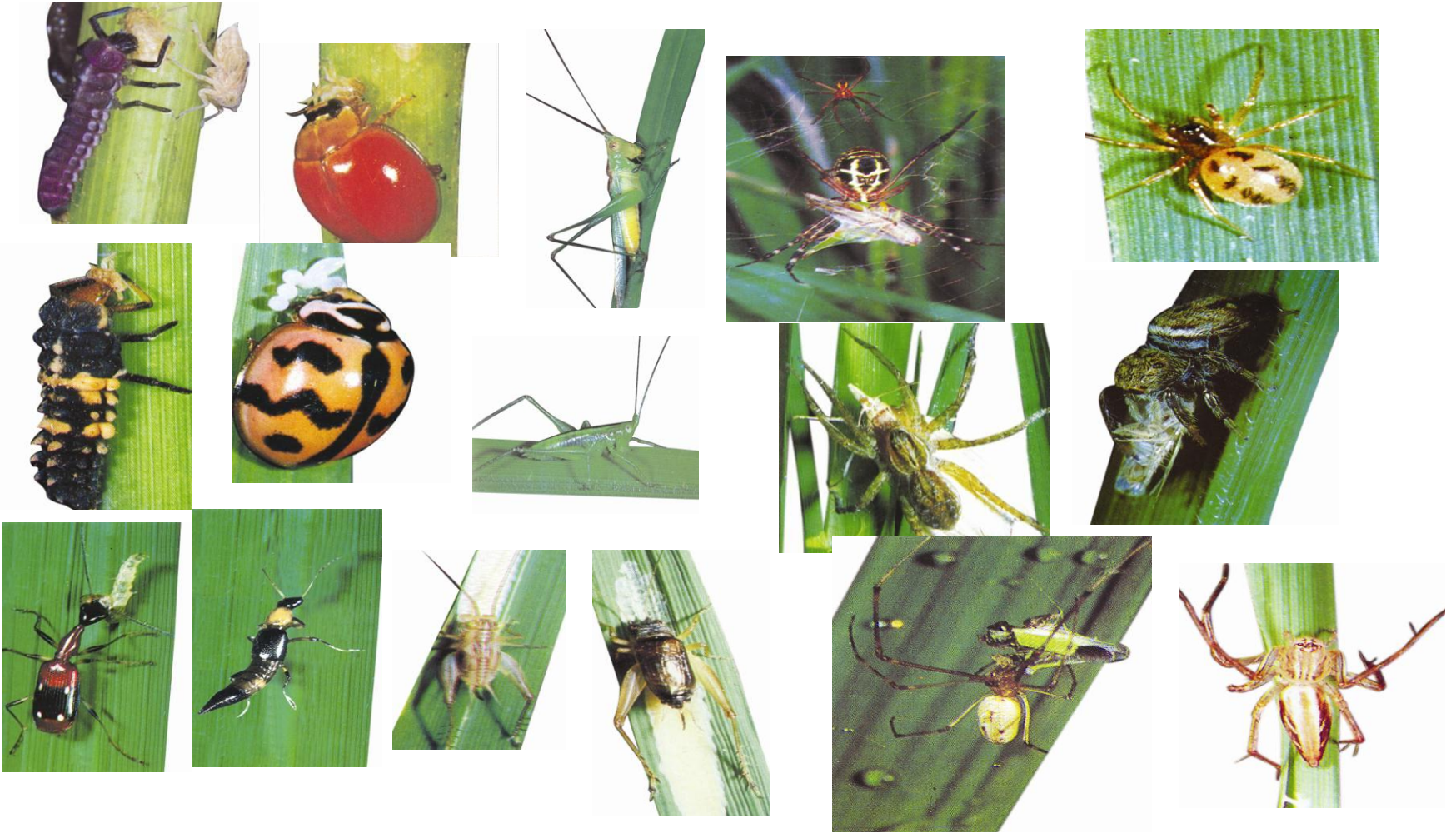
សង្កើចខ្មៅ



មេអំបៅដង្កូវស្លឹកដើម



សត្វបាណប្រយោជន៍សំខាន់ៗក្នុងប្រព័ន្ធបរិស្ថានដំណាំស្រូវ





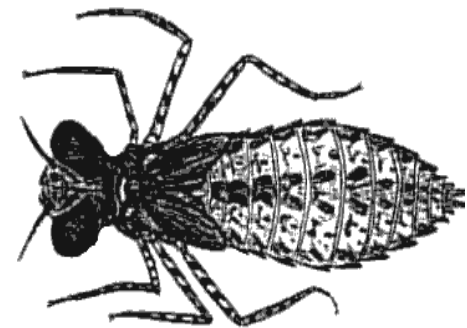
ស្រីងគោក



ស្រីងម្ពូលបី



សត្វកន្ទុយពីរ



សត្វមានប្រយោជន៍ក្នុងទឹក



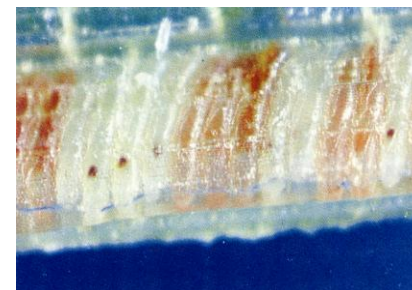
ស្រីងទឹកតូច



ស្រីងទឹកពោះកំប៉ែង



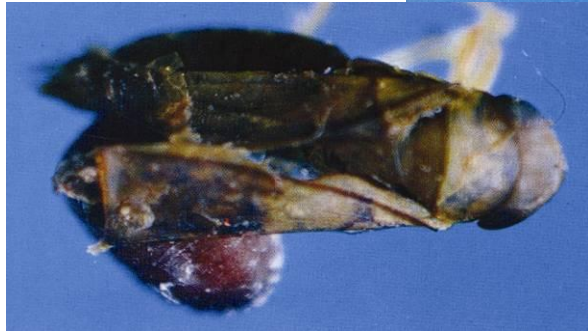
ស្រីងទឹកជើងវែង



ប្រភេទឱ្យម៉ាល់ប៉ារ៉ាស៊ីត



ប្រភេទរុយឃីវ៉ាស៊ីត



៩. ការប្រមូលផល និងការទុកដាក់

(ច្រូតស្រូវដែលទុំ សំបូតសមរម្យ ទុកដាក់ត្រឹមត្រូវ)

ក. ការប្រមូលផល

- នៅពេលស្រូវទុំពី ៨០-៨៥ ភាគរយ ពេលគឺនៅក្នុងផ្ទៃស្រែមានពណ៌លឿងទុំ
- ក្រោយពេលចេញផ្កាបានពី ៣០-៣៥ថ្ងៃ



ខ. ការទុកដាក់ពូជ

- បោកបែន រួចមានសំណើមគ្រាប់ពី ១៨-២៥^o
- សំណើមគ្រាប់ដែលល្អ គឺចន្លោះពី ១២-១៤^o
- ដើម្បីសំងួតគ្រាប់កសិករគួរហាលគ្រាប់ឱ្យបាន ២ ថ្ងៃ



ខ. ការទុកដាក់ពូជ

- គ្រាប់ពូជត្រូវរក្សាទុកក្នុងថង់ស្អាត ជាការល្អគួរដាក់ក្នុងថង់ប្លាស្ទិច និង
- រក្សាទុកដោយឡែកពីស្រូវចំណី ។
- ត្រូវសរសេរផ្លាកសំគាល់ឈ្មោះពូជ ដើម្បីកុំឱ្យច្រឡំនៅពេលយកទៅស
- ផលប្រយោជន៍នៃការប្រើពូជសរិតសំរាំងបានត្រឹមត្រូវ៖
- កាត់បន្ថយបរិមាណពូជដែលត្រូវប្រើ (ដោយពូជមានដំណុះខ្ពស់) ។



អរគុណ

ចំពោះការយកចិត្តទុកដាក់ស្តាប់