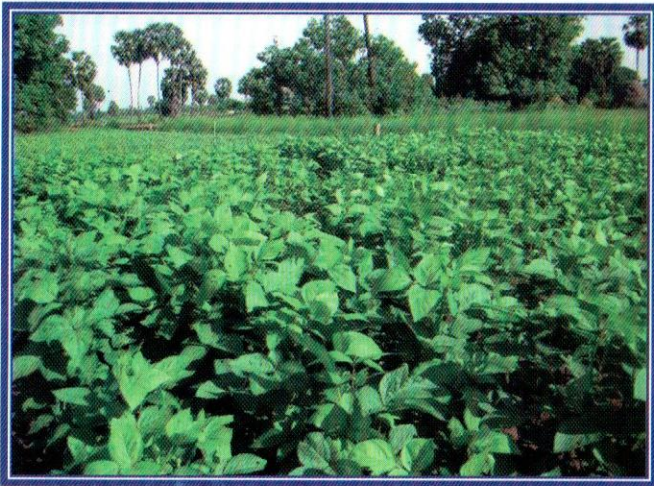




សណ្តែកស្បៀង
(ពូជក្នុងស្រុក)



១.ការជ្រើសរើសទីកន្លែង:

- ដីមានជីជាតិ
- ដីចួរ និងរាបស្មើល្អ
- ដីខ្ពស់មិនលិចទឹក

២.ការជ្រើសរើសពូជសណ្តែកស្បៀង:

ក. ពូជនៅក្នុងស្រុក :

- ពូជសំបកផ្លែពណ៌ស B3039 មានរយៈពេល ៩៨ ថ្ងៃ
- ពូជសំបកផ្លែពណ៌ខ្មៅ ពូជក្នុងស្រុកមានរយៈពេល៩២ ថ្ងៃ
- ពូជស្រមូរ រយៈពេល ៩៥ថ្ងៃ
- ពូជស្ពា រយៈពេល ៩៥ថ្ងៃ

ខ. ពូជក្រៅស្រុក :

- ពូជស្បៀងលោក (ថៃឡង់)
- ពូជស្រាល (DT84) រយៈពេល ៨១ ថ្ងៃ

ដែលប្រជាកសិករនិយមចូលចិត្ត ដាំភាគច្រើនជាងគេបាន ផលច្រើន និង មានរយៈពេលខ្លី ។



គ. ការរៀបចំដីសំរាប់ដាំសណ្តែកស្បៀង

- ត្រូវភ្ជួរជំរៅពី ១៥-២៥សម ចំនួន ២ ដង រួច ហើយរាស់ បំបែក ដីឱ្យបានបែកស្អិតល្អ

- ភ្ជួរលើកទី១ ត្រូវទុកហាលដីពី ៧ - ១០ ថ្ងៃ ហើយរើស យកស្មៅ និងសំរាមផ្សេងៗ ចេញឱ្យបានស្អាត

- សណ្តែកស្បៀងត្រូវការដីចួរ, មានជីជាតិល្អ, មិនប្រើម មិនជាំទឹក តែដំណាំសណ្តែកស្បៀងត្រូវការសំណើមដីរហូតដល់ពេល ប្រមូលផល ។

ឃ. ការដាក់ជីទ្រាប់បាត

- ជីកំប៉ុស្ត (ជីធម្មជាតិ) ត្រូវប្រើពី ១០- ២០ តោនក្នុង ១ ហិកតា

- ដី ដេ- អា-ប៉េ ត្រូវប្រើ ១០០ គ.ក្រ ក្នុង ១ ហិកតា
-ដី ប៊ូតាស្សូមប្រើ ១០០ គ.ក្រ ក្នុង ១ ហិកតា ដីទាំងអស់ នេះត្រូវ ដាក់នៅពេលភ្ជួររាស់មុនដាំ និងត្រូវភ្ជួរច្របល់រាស់ឱ្យសព្វ ទៅក្នុងដី ។

ង. ពេលវេលាដាំដុះ:

-ប្រទេសកម្ពុជាយើងសណ្តែកស្បៀងត្រូវបានគេកំណត់ ការ ដាំដុះគឺចាប់ពីពាក់កណ្តាលខែមិថុនារហូតដល់ចុងខែកក្កដាយ៉ាងយូររប់ ផុត ព្រោះរយៈពេលក្នុងខែកក្កដានេះ មានសន្សើមមុខពេលយប់គ្រាប់ សណ្តែកអាចទឹកដុះបានក្រោយពេលដាំ និង ស្រោចទឹកបន្តិចបន្តួច ហើយរយៈពេល ៤-៥ ថ្ងៃ ក្រោយមក ពន្លកសណ្តែកស្បៀង ចាប់ផ្តើមដុះចេញជាពន្លកត្រួយ ។

ច.បច្ចេកទេសដាំ

- ត្រូវយកគ្រាប់ពូជទៅហាលថ្ងៃចំនួន ១ - ២ ម៉ោង ។