



# បណ្ឌិតសិក្សាប្រទេសកម្ពុជា

## ជំនួញមូរស្លឹក



អាសយដ្ឋានទំនាក់ទំនង: ផ្លូវលេខ ១០៣ (តាខ្មៅ)  
 ទំនាក់ទំនងទូរស័ព្ទ (០២៣ ៩៨៣ ៤៦១)  
 (០១២ ៨២៤ ៤២៥)

ឧបត្ថម្ភដោយ: អង្គការវិវឌ្ឍន៍មូលនិធិ VVOB



ឆ្នាំ ២០១០

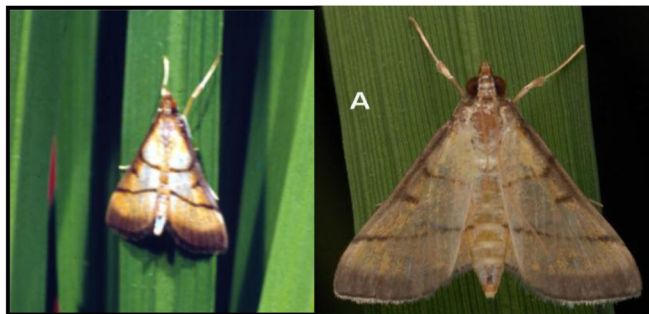
## ជំនួញមូរស្លឹក

### ១-លក្ខណៈទូទៅ

ដង្កូវមូរស្លឹកកើតឡើងនៅគ្រប់បរិស្ថានដំណាំស្រូវ និងវាលស្រែដែលគេបោះបង់ចោលនៅរដូវវស្សា។ ដង្កូវមូរស្លឹកច្រើនមាននៅកន្លែងមានម្លប់និងកន្លែងដែលគេប្រើប្រាស់ជីច្រើន។ នៅតំបន់ដំណាំស្រូវត្រូពិច ពពួកដង្កូវមូរស្លឹកមានវត្តមានពេញមួយឆ្នាំ ជាពិសេសប្រទេសដែលមានអាកាសធាតុក្តៅ ពពួកដង្កូវមូរស្លឹកមានសកម្មភាពចាប់ពីខែ ឧសភា ដល់តុលា។

### ២-លក្ខណៈរូប

មេអំបៅញី និងឈ្មោល មានរូបរាងទ្រង់ទ្រាយប្រហាក់ប្រហែលគ្នា ប៉ុន្តែមេអំបៅឈ្មោលមានទំហំតូចជាងមេអំបៅញីបន្តិច។ មេអំបៅមានពណ៌លឿងត្នោត។ នៅពេលវាទុំស្លាប និងអង់តែនរបស់វាបត់ចូល ធ្វើអោយខ្លួនវាមានរាងដូចត្រីកោណសម័ង្ស។ នៅលើស្លាបមុខមានខ្សែបន្ទាត់ពណ៌លឿងមាសក្រមៅរាងត្រីកោណកំពូលចូលក្នុង។ នៅចុងស្លាបមុខមានវ័ន្តពណ៌ក្រមៅ ស្លាបក្រោយពណ៌លឿងត្នោតមានឆ្នុតទ្រេត ២បន្តពីមុខស្លាប។



- ដង្កូវ មានពណ៌លឿងថ្លា ឬ ពណ៌លឿងទឹកក្រូច
- ដឹកឡើ មានពណ៌ត្នោតក្រមៅ ឬ ពណ៌ក្រហមត្នោត
- មេអំបៅ មានពណ៌លឿងត្នោត



### ៣-លក្ខណៈជីវសាស្ត្រ

មេអំបៅហើរនៅពេលយប់ ហើយនៅពេលថ្ងៃវាទុំសំរាកនៅបង្កៀប ឬគុម្ពស្មៅ។ មេអំបៅអាចហើរបានឆ្ងាយរាប់សិបគីឡូម៉ែត្រ។ មេអំបៅមួយអាចពងបានលើសពី ១០០ពង វាពងដាក់លើផ្ទៃស្លឹក ត្រង់កន្លែងជិតសរសៃកណ្តាលនៃស្លឹក។ ពងមានពណ៌ព្រលឹម ឬពណ៌លឿងថ្លា និងមានទំហំតូចប្រហែល ១មីលីម៉ែត្រ។

### ៤-វដ្តជីវិត

- មេអំបៅ ១ក្បាល អាចពងបានលើសពី ១០០ពង
- មេអំបៅ មានរយៈពេល ១០ថ្ងៃ
- ពង មានរយៈពេល ៤-៦ថ្ងៃទើបញ្ចាស់
- ជីវិតដង្កូវ មានរយៈពេល ១៩-៣០ថ្ងៃ
- ដឹកឡើ មានរយៈពេល ៦-១០ថ្ងៃ