

**ក. ការបំផ្លាញរបស់ខ្លួនដូង**

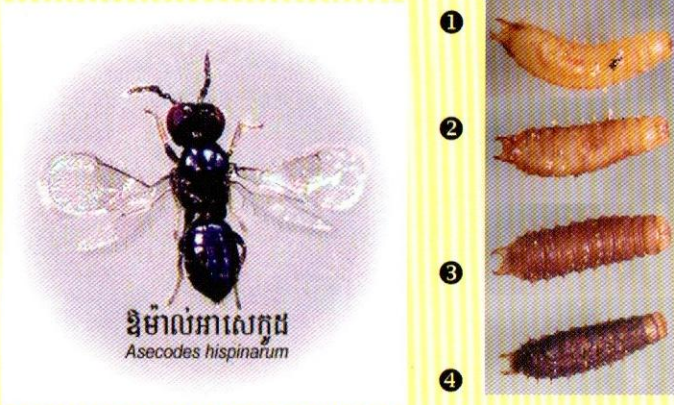
- ធ្វើអោយស្លឹកខ្លោចងាប់
- បន្ថយលទ្ធភាពដើមក្នុងការចេញផ្លែផ្កា
- បន្ថយភាពស្រស់ស្អាត
- ថយចុះវត្ថុធាតុដើមសំរាប់បំរើឱ្យឧស្សាហកម្មកែច្នៃពីដើមដូង ។



ទិដ្ឋភាពដើមដូង ដែលត្រូវខ្ទង់បំផ្លាញ

**ខ. លក្ខណៈពិសេសរបស់ឱម៉ាល់អាសេកូដ**

- ឱម៉ាល់អាសេកូដ (*Asecodes hispinarum*) មានពណ៌ខ្មៅ ទំហំតូច និងមានសកម្មភាពយ៉ាងរហ័សណាស់ ។



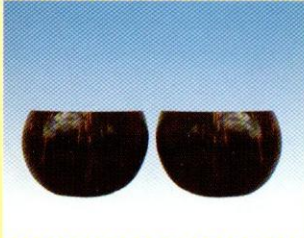
- វាមិនវាយប្រហារឬបង្កផលប៉ះពាល់ដល់មនុស្ស និង បណ្តា ប្រភេទសត្វល្អិតដទៃទៀត ។
- វាប្រើកូនដង្កូវខ្ទង់ដូងជាប្រភពចំណីរបស់ឱម៉ាល់អាសេកូដ តាមរយៈការចាក់បញ្ចូលពងទៅក្នុងកូនដង្កូវខ្ទង់ដូង៖
  ១. ឱម៉ាល់ កំពុងទិចចាក់បញ្ចូលពងទៅក្នុងកូនដង្កូវខ្ទង់ដូង
  ២. ក្រោយពីទិច ៧ថ្ងៃ. ខ្ទង់ដូងងាប់ និងប្តូរពណ៌
  ៣. ក្រោយពីទិច ១០ថ្ងៃ ខ្ទង់ដូងមានពណ៌ត្នោត
  ៤. ក្រោយពីទិច ១៥ថ្ងៃ កូនខ្ទង់ដូងមានពណ៌ត្នោតខ្មៅ ។



**គ. ប្រើប្រាស់ប្រតិបត្តិការការប្រើប្រាស់ធាតុស៊ីត**

**នីតិវិធីកសិកម្មសំរាប់ខ្លួនដូង**

ការប្រើប្រាស់ឱម៉ាល់ពីរ៉ាស៊ីត	ការប្រើប្រាស់ថ្នាំកសិកម្ម
<ul style="list-style-type: none"> <li>• ស្រួលអនុវត្ត</li> <li>• ចំណាយតិច</li> <li>• លទ្ធផលយូរអង្វែង</li> <li>• សុវត្ថិភាពដល់មនុស្ស និង បរិស្ថាន ។</li> </ul>	<ul style="list-style-type: none"> <li>• ពិបាកអនុវត្ត</li> <li>• ចំណាយប្រាក់ទិញថ្នាំ</li> <li>• លទ្ធផលគ្មានស្ថេរភាព</li> <li>• បង្កភាពពុលដល់មនុស្ស និង បរិស្ថាន ។</li> </ul>



បណ្តាផលិតផលប្រើប្រាស់កែច្នៃពីដើមដូង