



# បណ្ឌិតសិក្សាបច្ចេកទេសកសិកម្ម

## ស្រែងដំណាក់កាលស្រូវ



អាសយដ្ឋានទំនាក់ទំនង ផ្លូវលេខ ១០៣ (តាខ្មៅ)  
 ទំនាក់ទំនងទូរស័ព្ទ (០២៣ ៩៨៣ ៤៦១)  
 (០១២ ៨២៤ ៤២៥)

ឧបត្ថម្ភដោយ: អង្គការវិវឌ្ឍន៍មនុស្ស VVOB



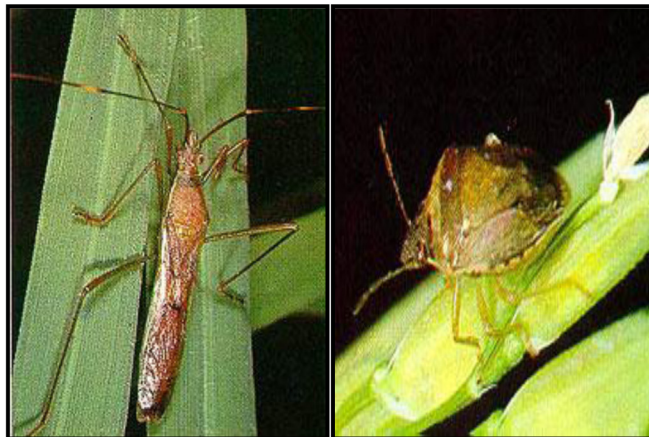
ឆ្នាំ ២០១០

### ១-លក្ខណៈទូទៅ

ស្រែងដំណាក់កាលស្រូវមាន ៣ ប្រភេទគឺ ៖

- ស្រែងស្មាធំ (ពណ៌បៃតង)
- ស្រែងស្មាតូចមានបន្ទា (ពណ៌ប្រផេះ ឬ ពណ៌ត្នោត)
- ស្រែងស្មាតូច (ពណ៌បៃតងប្រផេះ ឬ ពណ៌ត្នោតចាស់) ។

ស្រែងញីពោះរបស់វាធំកំប៉ោង រីឯឈ្មោលវិញពោះតូច ។ សត្វល្អិតនេះមានរូបរាង ២ប្រភេទ៖ប្រភេទខ្លួនវែង និងខ្លួនខ្លី ។ ស្រែងពេញវ័យតែងតែមានពណ៌ត្នោត ដងខ្លួនរាងស្រាវ ហើយមានជើង និងអង្កែតវែង ។ សកម្មភាពបំផ្លាញខ្លាំងនៅពេលព្រឹកព្រលឹម និងល្ងាចឬនៅពេលមេឃស្រឡះ ។ ពេលថ្ងៃក្តៅវាពូនសំងំនៅផ្នែកគល់ស្រូវ ឬក្នុងគុម្ពស្មៅ ។ ហើយចូលចិត្តបំផ្លាញខ្លាំងគឺនៅដំណាក់កាលស្រូវដាក់ទឹកដោះ ។ នៅក្រោមលក្ខខណ្ឌចំណីអាហារមិនសមស្រប ពួកវាអាចលាក់ខ្លួនចិញ្ចឹមជីវិតនៅក្នុងគុម្ពស្មៅរយៈពេលពី ២-៣ជំនាន់ មុនពេលវាធ្វើបំណាស់ទីទៅរកស្រែផ្សេង នៅដំណាក់កាលស្រូវចេញផ្កា ។



### ២-លក្ខណៈរូប

- ពង វាពងជាជួរៗនៅលើស្លឹក និងនៅលើកូរស្រូវដែលមានពណ៌ក្រហមក្រម៉ៅ និងមានរាងដូចផ្លែអង្កុញ ។ វាអាចពងបាន ២០០-៣០០ពងក្នុង ១វដ្តជីវិតរបស់វា ។
- កូន ទើបនឹងញាស់មានពណ៌បៃតងភ្លាវថ្លា ។ កូនទើបញាស់ពណ៌បៃតងប្រផេះដែលងាយច្រឡំ និងស្លឹកស្រូវ ។
- មេណាស់ ពេលពេញវ័យមានពណ៌បៃតងប្រផេះ ឬពណ៌បៃតងចាស់ និងមានក្តិនខាង ឆ្វល ឆ្ពោះ ។

### ៣-វដ្តជីវិត

- មេ មានរយៈពេល ៦៩ ថ្ងៃ
- ពង មានរយៈពេល ៥-៩ ថ្ងៃ
- កូន មានរយៈពេល ១៧-២៦ ថ្ងៃ

