



សហភាពអឺរ៉ុប កម្ពុជា គម្រោងវិនិយោគសាងសង់
 FAO EU Food Facility Project

ការការពាររចនាសម្ព័ន្ធគ្នុងការទុកដាក់ស្រូវ



បរិក្ខារទុកដាក់ស្រូវត្រឹមត្រូវតាមលក្ខណៈបច្ចេកទេស

- ❖ ធុងដាក់គ្រាប់ពូជស្រូវបិទជិត ការពារកុំឱ្យសត្វល្អិត (ពួកខ្នុត) ចូលស៊ីស្រូវបាន
- ❖ ជង្រុកស្រូវដាក់ក្បាំង និងសំណាញ់ដែកការពារកុំឱ្យសត្វកកេរ/កណ្តុរឡើងស៊ីស្រូវបាន
 (ប្រយ័ត្នលើទ្វារ រន្ធ ឬច្រកខ្យល់ “ស្លាបព្រិល ឬតដ្ឋខ្យល់” និងចន្លោះរវាងជញ្ជាំង និងដំបូល
 ត្រូវជួសជុលកន្លែងដែលមានការបាក់បែក ឬធុះធ្លាយ ជាបន្ទាន់ សំខាន់បំផុតគឺទ្វារ) ។

១. សត្វល្អិត (ពួកខ្នុត)

ពួកខ្នុតមានច្រើនប្រភេទរស់នៅក្នុងស្រូវអង្ករ ដែលពួកវាត្រូវការសីតុណ្ហភាព និងសំណើម មួយ ដើម្បីរស់នៅ និងស៊ីចំណី។ ពួកខ្នុតដែលរស់នៅក្នុងស្រូវអង្ករកំពុងទុកដាក់ចែកជាពីរក្រុម៖

សត្វល្អិតក្រុមទី ១

ពេលដែលមានសភាពជាកូនដង្កូវនៅឡើយ វាស៊ីផ្នែកខាងក្នុងនៃគ្រាប់ស្រូវទាំងមូល។ ដូច សត្វល្អិត (ខ្នុត) ដែលមាននៅក្នុងរូបខាងក្រោម

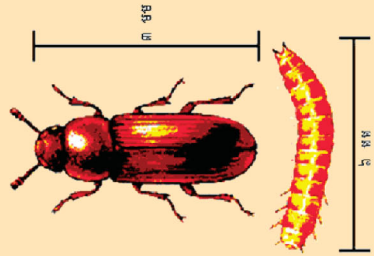


លក្ខខណ្ឌរស់នៅសមស្រប

- ~ សីតុណ្ហភាព ២៨ អង្សាសេ
- ~ អត្រាសំណើមធៀប ៧០%
- ~ ចំនួនពង ១៥០ ពង
- ~ វដ្តជីវិត ៣៥ ថ្ងៃ។

សត្វល្អិតក្រុមទី ២

សត្វល្អិតនេះ ស៊ីបំផ្លាញពីផ្នែកខាងក្រៅនៃ គ្រាប់ស្រូវ ទោះជាបែបនេះក៏វាអាចខាំទំពារ រហូតដល់ផ្នែកខាងក្នុង



លក្ខខណ្ឌរស់នៅសមស្រប

- ~ សីតុណ្ហភាព ៣៥ អង្សាសេ
- ~ អត្រាសំណើមធៀប ៧៥ %
- ~ ចំនួនពង ៥០០ ពង
- ~ វដ្តជីវិត ២០ ថ្ងៃ

វិធីចម្លងចម្លងសត្វល្អិត(ពួកខ្នុត) និងថ្ងៃចម្លងចម្លងស្រូវក្នុងពេលទុកចោល

- ❖ ហាលសម្ងាត់ស្រូវឱ្យបានគ្រប់គ្រាន់ និង ត្រឹមត្រូវ
- ❖ សម្អាតស្រូវឱ្យបានស្អាតមុននឹងយកទៅទុកដាក់
- ❖ ជៀសវាងយកស្រូវចាស់ទៅទុកដាក់ជាមួយស្រូវថ្មី
- ❖ ប្រើប្រាស់សំបកបារី ធុងដីរ និងបរិក្ខារស្ងួត និងស្អាត
- ❖ បោសសម្អាតបរិវេណទុកដាក់ឱ្យបានស្អាតជាប្រចាំ។