

ការចិញ្ចឹមជ្រូកសាច់

សេចក្តីផ្តើម

ជ្រូកជាសត្វមួយប្រភេទដែលគេចិញ្ចឹមតាំងពីយូរយារណាស់មកហើយ ។ សព្វថ្ងៃនេះជ្រូកបានសាយភាយគ្រប់ទិសទីទាំងក្នុងតំបន់ត្រជាក់ និង តំបន់ត្រូពិច ។

ផលប្រយោជន៍របស់សត្វជ្រូក

- អាចចិញ្ចឹមលើផ្ទៃដីតូចបានច្រើន
- ស៊ីចំណីចំរុះបានច្រើនមុខ
- ផ្តល់ទិន្នផលសាច់(កាកាស)ពី ៧០-៧៥%
- ផ្តល់សាច់, ខ្នាញ់, ស្បែក, ឆ្អឹង, រោម, លាមក
- ផ្តល់លាមកបញ្ចូលក្នុងឡធីវី-ឧស្ម័នដើម្បីបំប្លែងជាឧស្ម័នសំរាប់ដុត

ត្រូវយល់ដឹងចំនុច សំខាន់ៗដូចតទៅ

- ១/ អំពីពូជជ្រូក
- ២/ អំពីទ្រុង
- ៣/ ការរៀបចំចំណី
- ៤/ ការថែទាំ
- ៥/ អនាម័យការពារ និងព្យាបាល



ពូជជ្រូកដែលមាននៅក្នុងប្រទេសកម្ពុជា

ពូជជ្រូកក្នុងស្រុក:

១. ពូជជ្រូកហៃណាំ

-បាននាំចូលពីចិនមកប្រទេសកម្ពុជាតាំងពីសតវត្សទី១៩ មានសំបុរពណ៌ខ្មៅឬ ពពាលក្បាលតូចវែងដូចសាជី ត្រចៀកបាក់ ខ្លួនក្រអាញខ្នងអែនបន្តិច, អាយុ ៧-៩ ខែ ទំងន់ ៦០គ.ក្រ, ទំងន់ ១០០គ.ក្រ អាយុ១២- ១៥ខែ ។ កូនមួយលើកៗមាន៩-១២ ក្បាល ទំងន់ពី ៥០០ -៦០០ក្រាម ។ មួយឆ្នាំអាចផ្តល់កូនបាន ២ សារ



២. ជ្រូកកំពត

-ជាពូជជ្រូកមានប្រភពពីខេត្តកំពត មានច្រមុះវែងខ្នងអែនពោះធំ ម្រាមជើងក្រោយប៉ះដី រោមវាតិចហើយខ្លីមានសំបុរខ្មៅ ទំងន់ ៦០គក្រ ៨ - ៩ ខែ និងទំងន់ ១០០គក្រ ពី ១៣ -១៤ ខែ



៣.ពូជជ្រូកកណ្តុរ

-ជាពូជនៅភាគអាស៊ីដូចឈ្មោះនេះស្រាប់ ក្បាលដូចកណ្តុរ, ច្រមុះស្រួច, ខ្លួនខ្លី, ខ្នងអែន, ពោះធំហើយធ្លាក់ស្ទើរដល់ដី ៦០គក្រ ក្នុងអាយុមួយឆ្នាំ កូនមធ្យម ១៤ក្បាលក្នុងមួយសំបុក



៤.ពូជជ្រូកដំរី

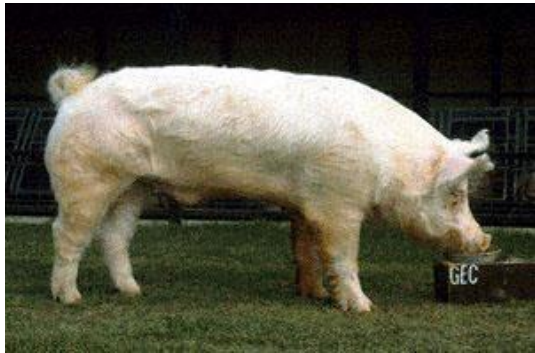
-វាមានផ្ចាត់ស្បែកជ្រួញក្បែរភ្នែកមាន ច្រមុះធំៗ ត្រង់ខ្លី, កខ្លី ក្បាលធំ , ខ្លួនធំហើយក្រាស់, ជើងមាំ ហើយខ្លី ដំណើរដូចដំរី ទំងន់ ៦០គក្រអាយុ ៧ - ៨ខែ សាច់ជ្រាយ,ជាប្រភេទជ្រូកមានខ្លាញ់ច្រើន ។



ពូជជ្រូកបរទេស ឬ ពូជនាំចូល

១. ជ្រូកយ៉កសៀវ

-សំបុរ និងរោមពណ៌ស ប្រភពពីអង់គ្លេស,
ក្បាលធំ, មាត់ខើចឡើងលើបន្តិច, ត្រចៀកធំឈរត្រង់,
មាឌធំ ខ្លួនវែង ធំស្មើពីស្មាដល់កូច
ពូកែសំរបខ្លួននឹងបរិយាកាស, មិនសូវរើសចំណី,
សាយកូន ១០-១១ក្បាលក្នុង១សំបុក, ពូកែចិញ្ចឹមកូន ទឹកដោះល្អ



២. ពូជជ្រូកឡង់វ៉ាស

-សំបុរ និងរោមពណ៌ស ប្រភពពីដាណឺម៉ាក,
ក្បាលតូច, មាត់តូចវែងត្រង់, ត្រចៀកធំបាក់គ្របភ្នែក,
ខ្លួនវែង, ភ្លៅរីក, មានសាច់ក្រហមច្រើន, ពូកែ
សំរបខ្លួននឹងបរិយាកាស, មិនសូវរើសចំណី
សាយកូន ១០-១១ក្បាលក្នុង១សំបុក, ពូកែចិញ្ចឹមកូន ទឹកដោះល្អ

៣. ពូជជ្រូកឌុយវ៉ុក

-សំបុរ ក្រហមព្រលែត ឬត្នោត, ប្រភពពីភាគឥសានអាមេរិក,
អត្រាសាច់, និងសាច់ក្រហមច្រើន, ពូកែសំរប
ខ្លួននឹងបរិយាកាស, មិនសូវរើសចំណី, សាយកូន,
៩-១០ក្បាលក្នុង១សំបុក ស្រួលចិញ្ចឹម, មិនសូវមានជំងឺ



provided by National Swine Registry

៤. ពូជជ្រូកប៊ែកសៀវ

-សំបុរខ្មៅមានចំនុចពណ៌ស ៦កន្លែង, ប្រភពពីអង់គ្លេស,
កូនតិច ៧-៨ក្បាលក្នុង១សំបុក, មិនពូកែចិញ្ចឹមកូន ទឹកដោះតិច



៥. ពូជជ្រូក ហាំសៀវ

-សំបុរខ្មៅ និងមានប្រឡៅពណ៌ស, ប្រភពពីអង់គ្លេស
មានរង្វង់សព៌ទ្ធជុំវិញស្មា និងជើងមុខ, មាឌល្មម
ត្រចៀកឈរត្រង់, ពូកែសំរបខ្លួននឹងបរិយាកាស
មិនសូវរើសចំណី ស្រួលចិញ្ចឹម, សាយកូន ១១ក្បាល
ក្នុង១សំបុក ពូកែចិញ្ចឹមកូន ទឹកដោះច្រើន



provided by National Swine Registry