



IRRIGATION MANAGEMENT

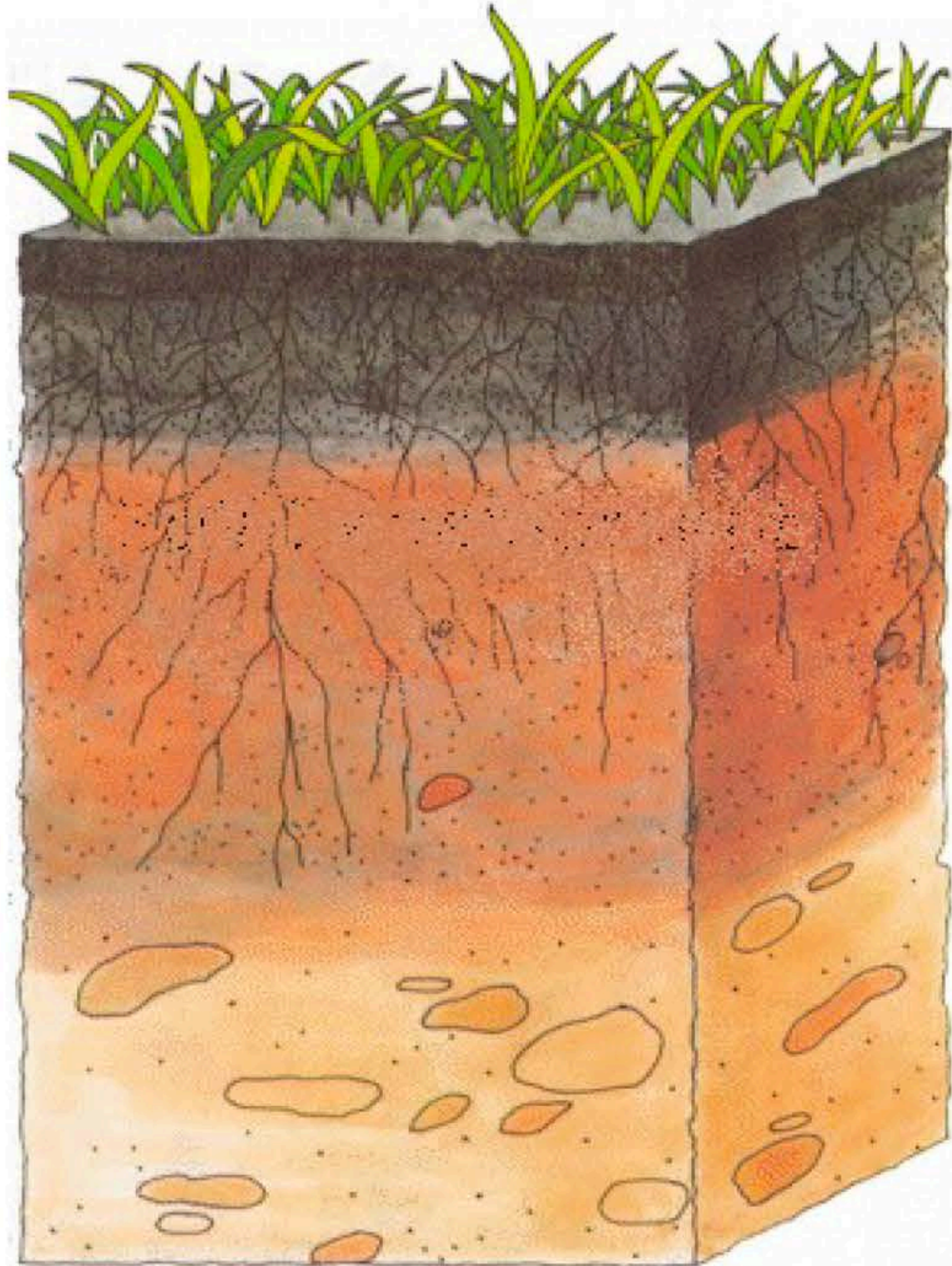
Cambodia HARVEST | Helping Address Rural Vulnerabilities and Ecosystem Stability

ទំនាក់ទំនង រវាង កសិករ

By Sieng Kan
February 04, 2016

USAID-HARVEST is implemented by Fintrac Inc.

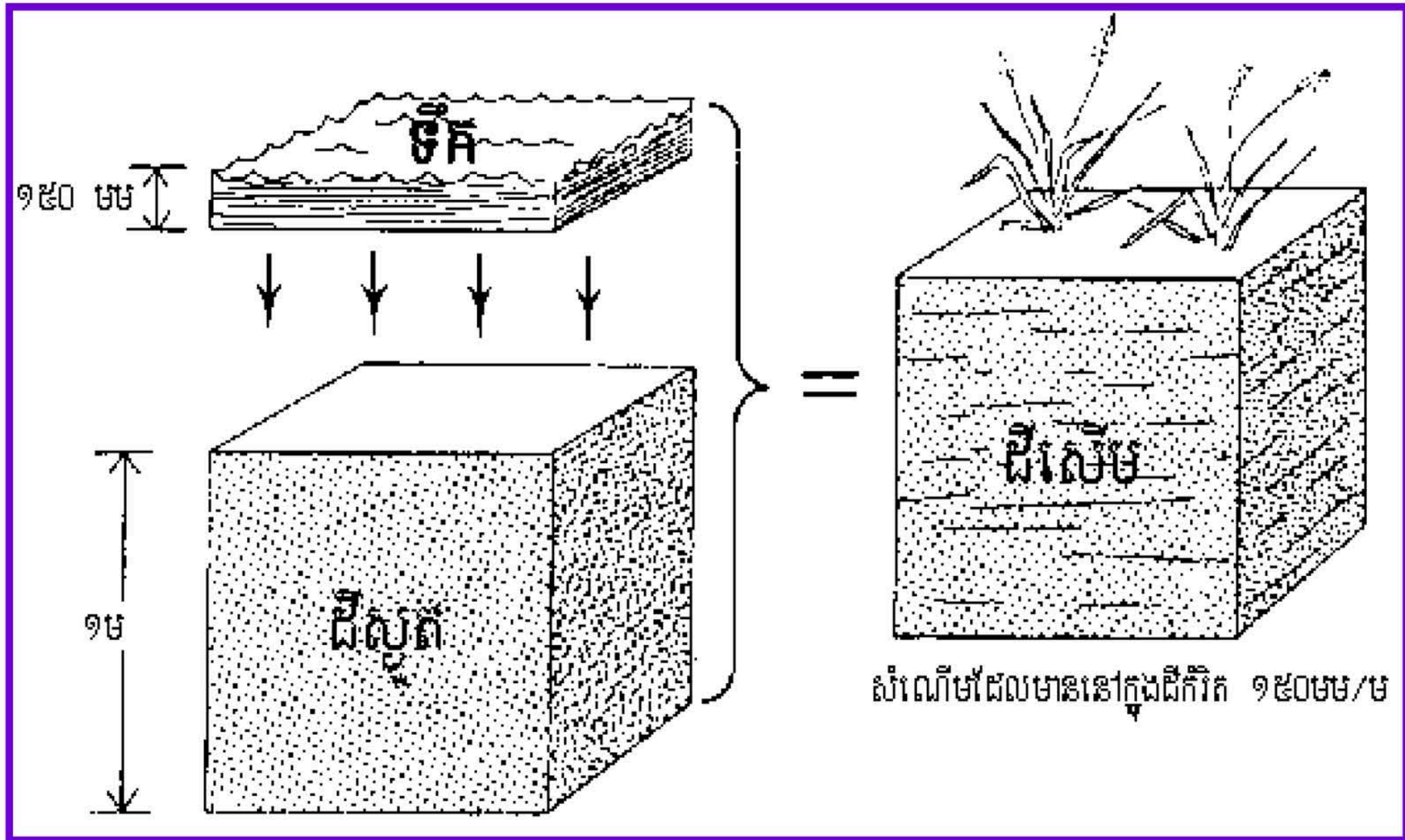
ស្រែក & ស្រែ



គោលបំណង

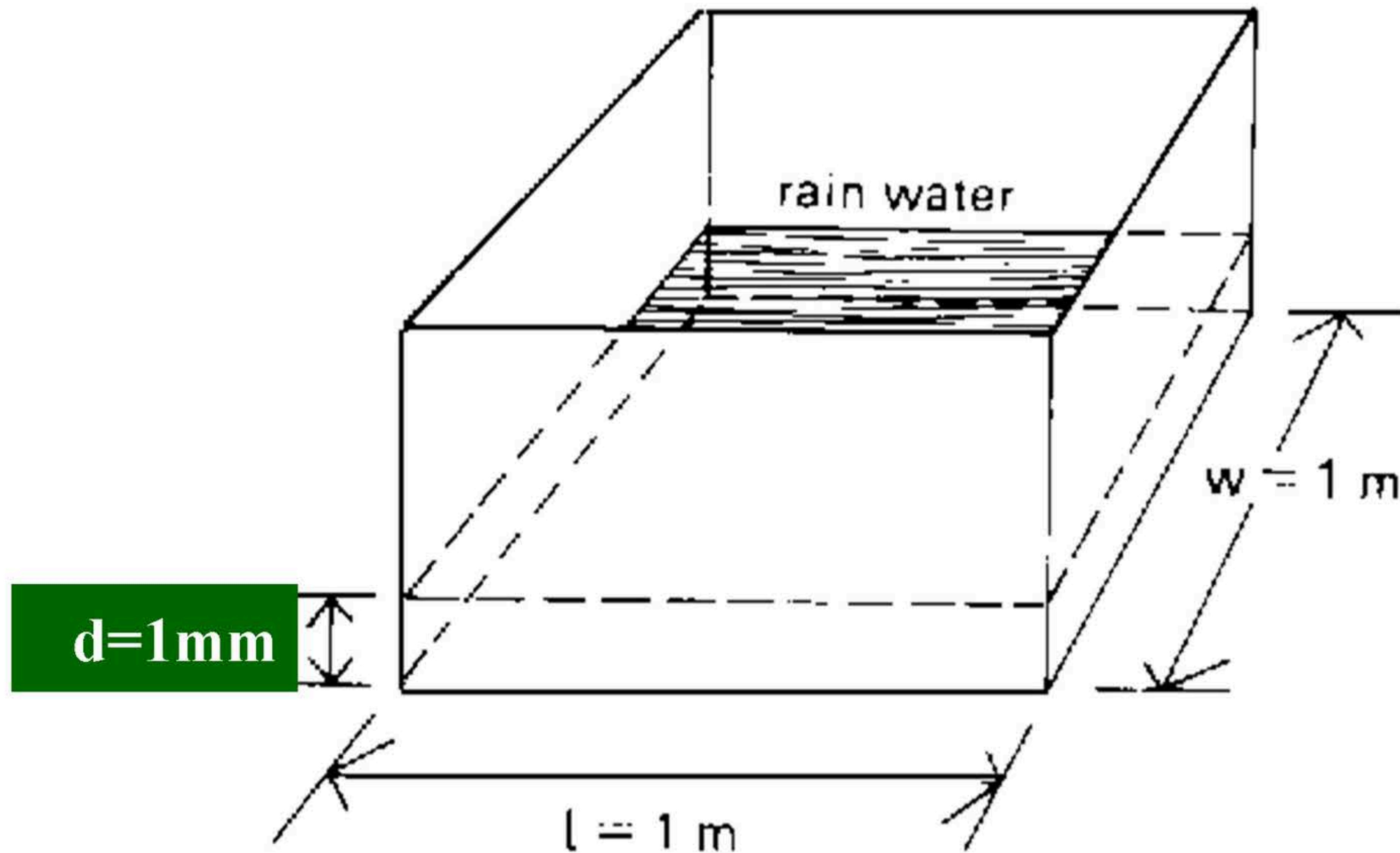
- ✓ ស្គាល់ពីប្រភេទផ្សេងៗរបស់ដី
- ✓ សមត្ថភាពស្តុកទឹករបស់ដី
- ✓ សមត្ថភាពផ្តល់ទឹកទៅអោយរុក្ខជាតិ

សំណើមដី ១៥%



$$\text{សំណើមដីជាភាគរយ} = \frac{0.150 \text{ m}^3}{1 \text{ m}^3} \times 100 \% = 15 \%$$

កំពស់ទឹក 1mm



Example: $1\text{ mm} = 1\text{ m} \times 1\text{ m} \times 0.001\text{ m} = 0.001\text{ m}^3 = 1\text{ dm}^3 = \underline{\underline{1\text{ Litre/m}^2}}$

និង & ជីវ

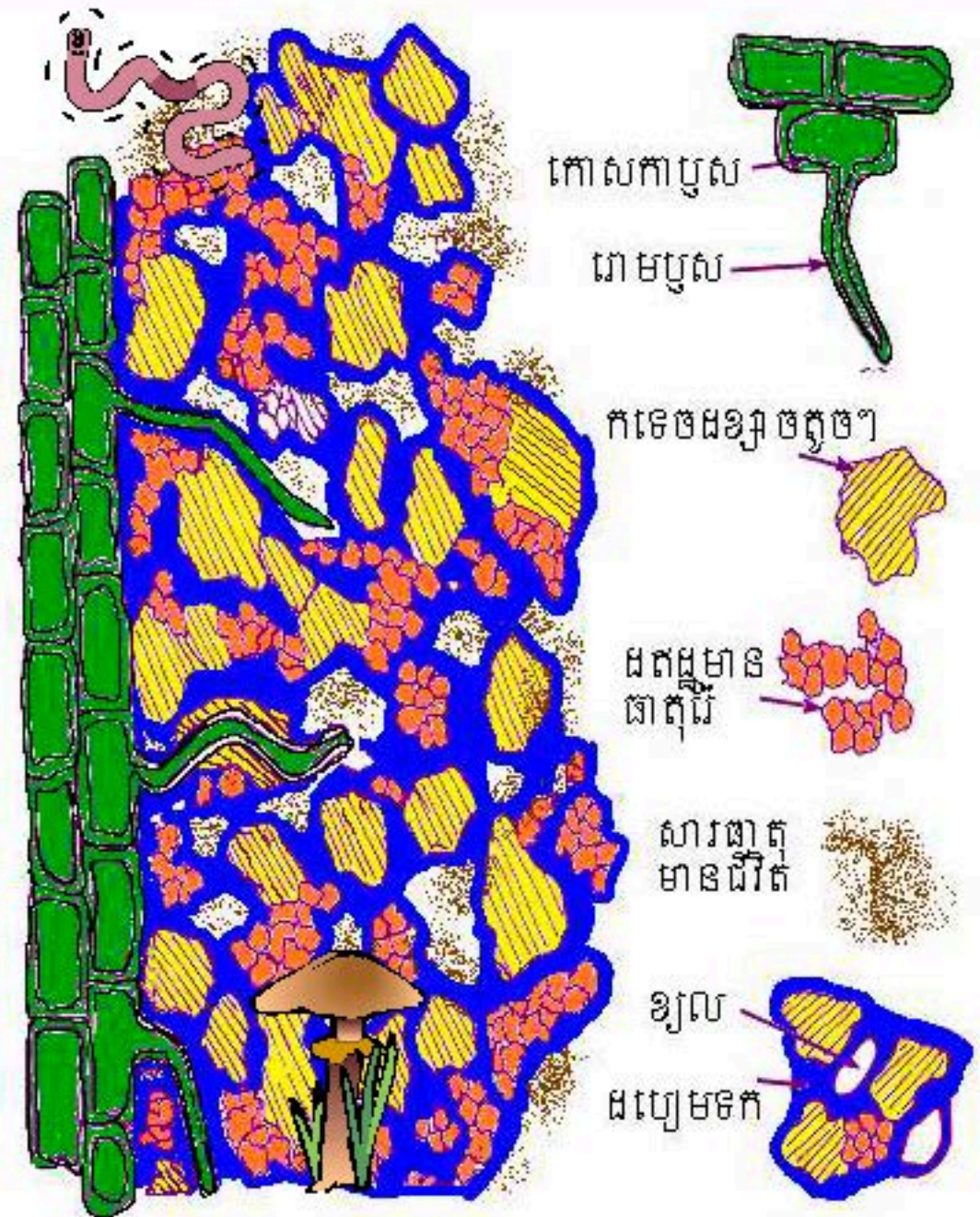
- ❖ ជីវគ្គីជាធនធានដ៏សំខាន់មួយ សំរាប់ផលិតនូវផលិតផលរបស់អ្នក
- ❖ ជីវរបស់អ្នកនឹង៖
 - រក្សារទុកនូវសំណើម និងសារធាតុចិញ្ចឹម ហើយ
 - ផ្គត់ផ្គង់សំណើម និងសារធាតុចិញ្ចឹមទៅដល់ដំណាំរបស់អ្នក
- ❖ ក្នុងចន្លោះពេលមានភ្លៀងធ្លាក់ និងពេលស្រោចស្រពបរិមាណទឹក ដែលដីអាចស្តុកបានគឺមានចំនួនខុសៗគ្នានៅគ្រប់តំបន់ស្រោច

ស្រព

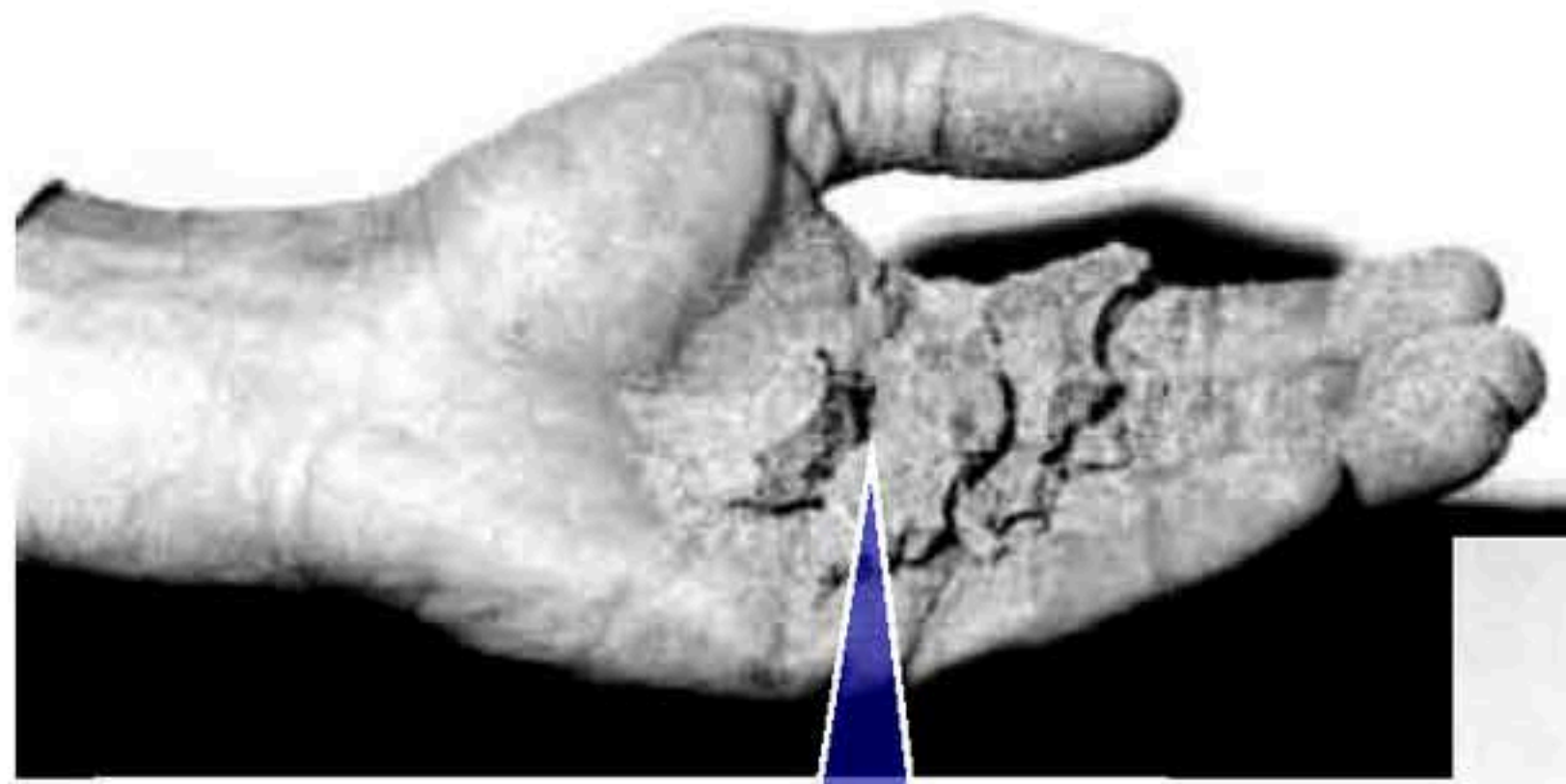
តើជីជាអ្វី ?

ជីមានសារធាតុចំនួន៥មុខ

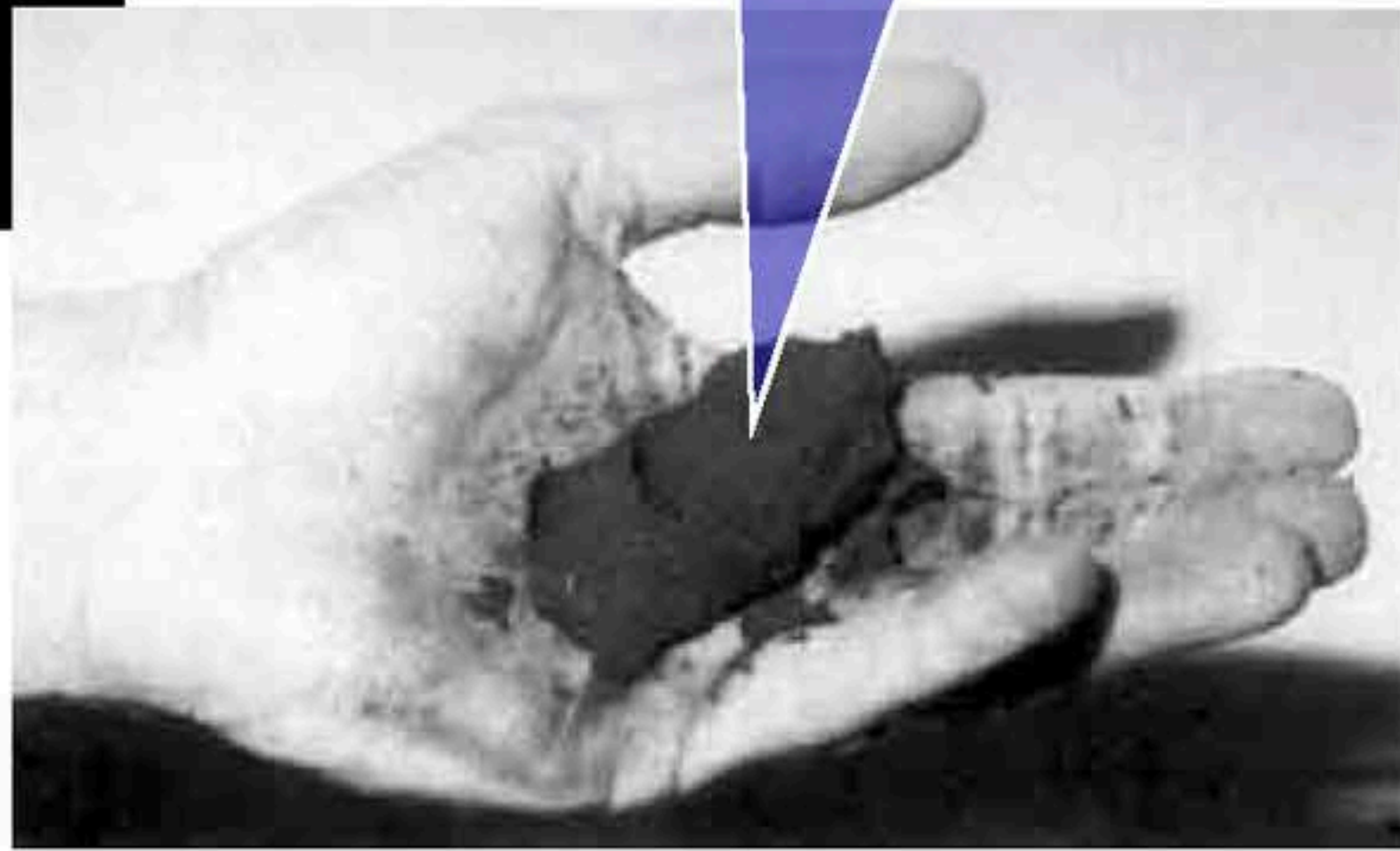
- ✓ កំទេចផ្លែតូចៗ
- ✓ សារធាតុសរីរាង្គ
- ✓ ទឹក
- ✓ ខ្យល់
- ✓ សារធាតុមានជីវិតទាំងឡាយ



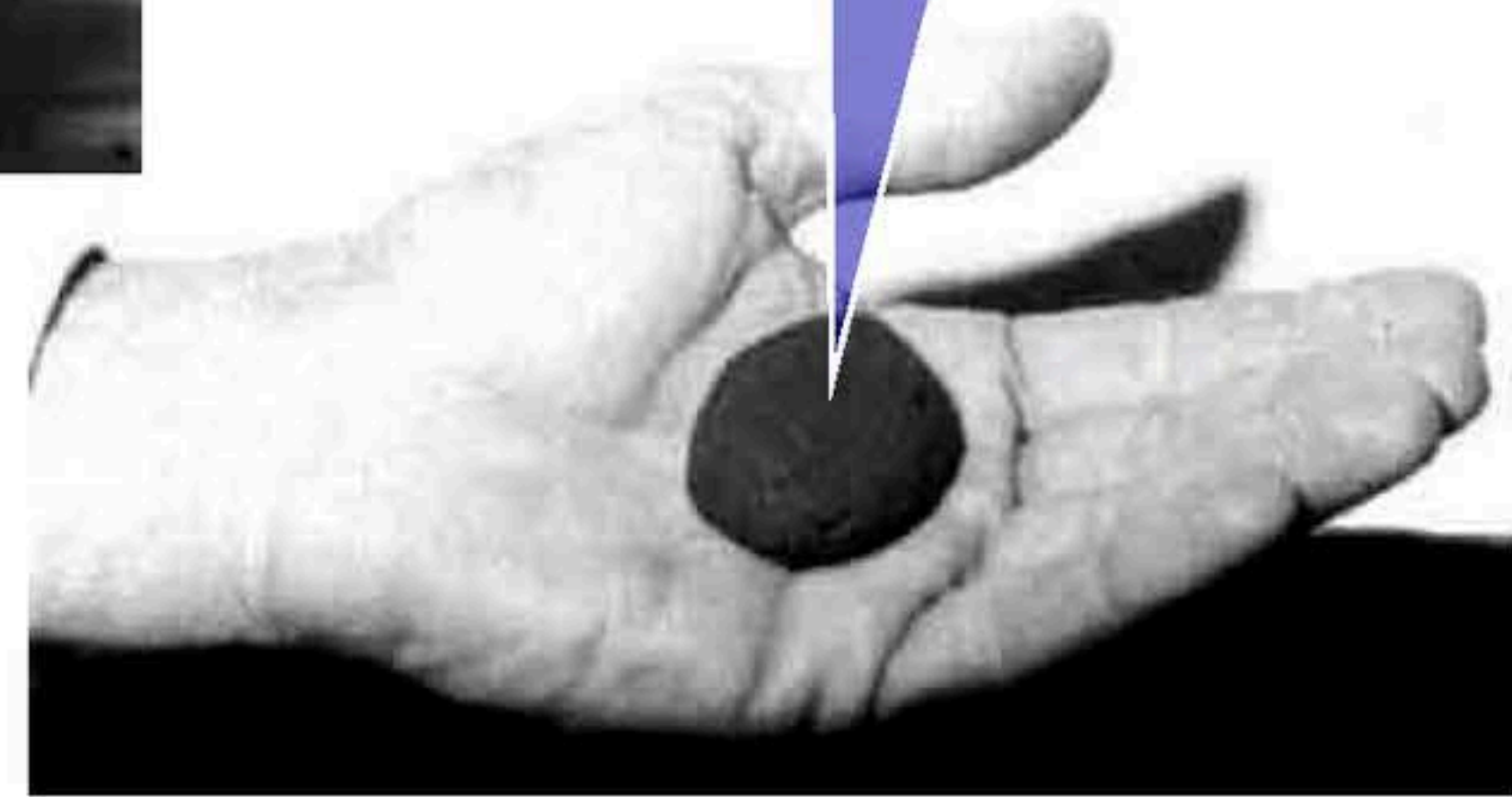
ប្រភេទដីសំខាន់ៗសំរាប់ដំណាំ



ដីខ្សាច់មានទំហំគ្រាប់
0,៥0មម - ១,00មម

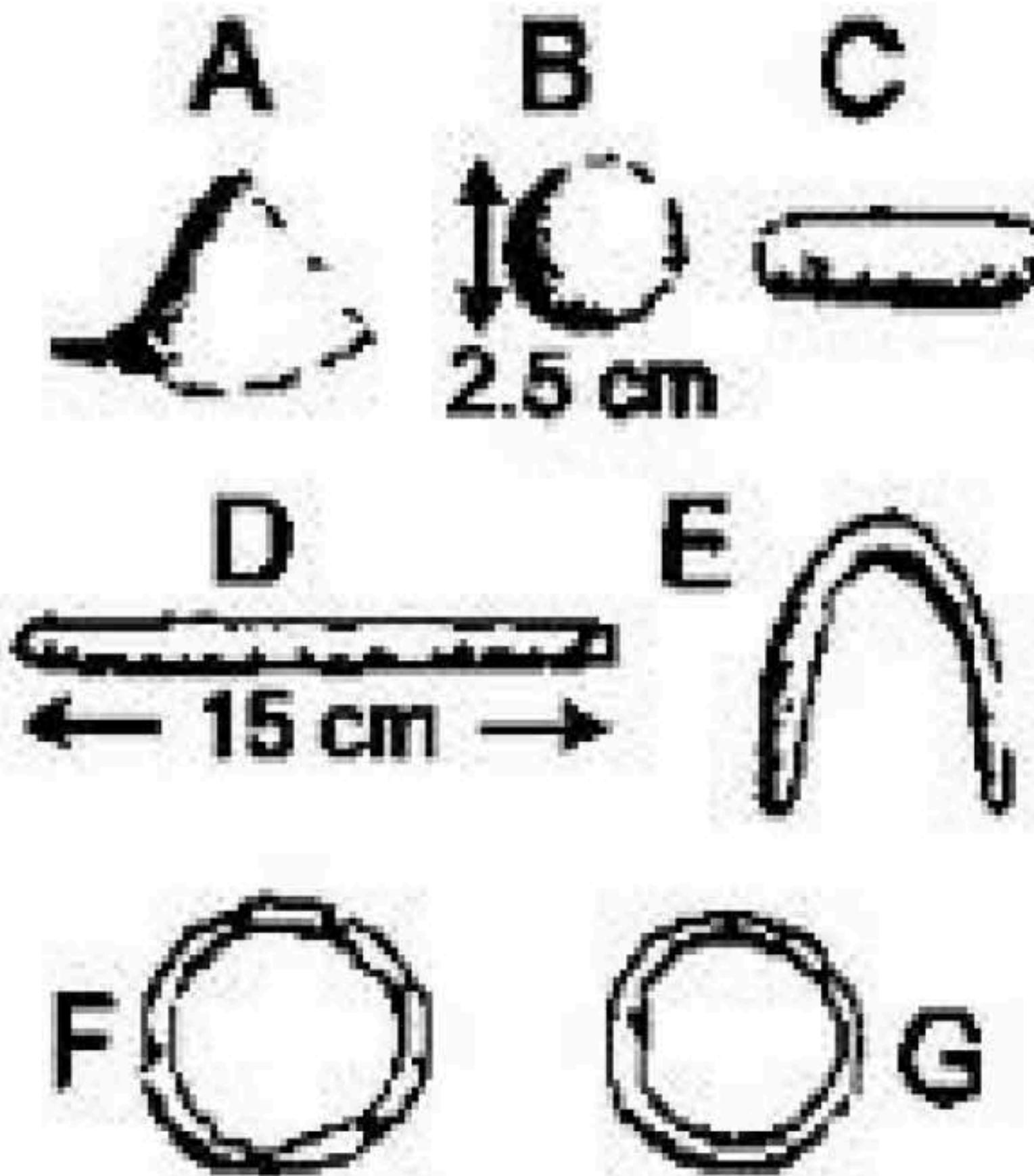
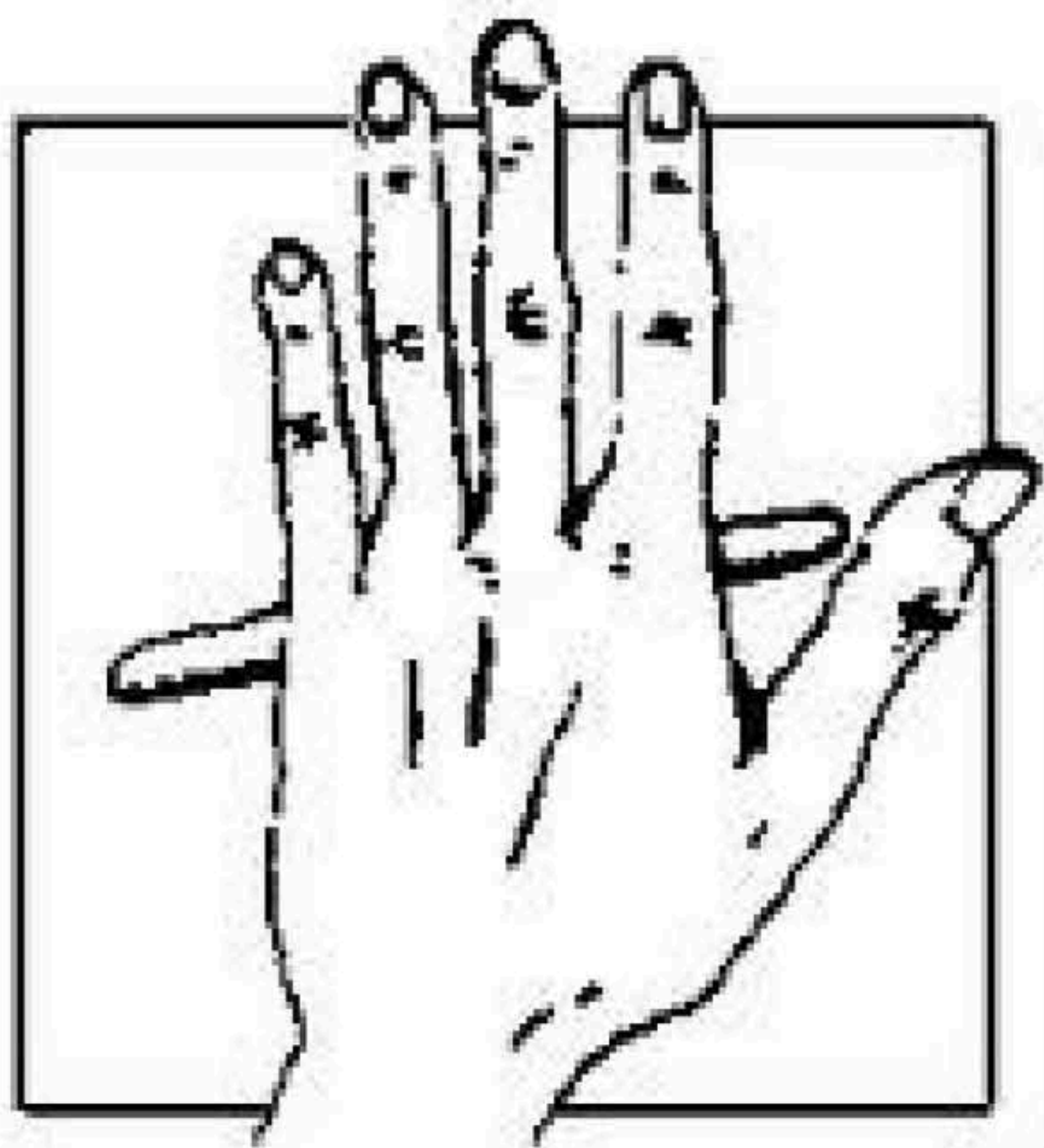


ដីកណ្តុងមានទំហំគ្រាប់
0,៥0មម - 0,00២មម



ដីតិដួងមានទំហំគ្រាប់
តូចជាង 0,00២មម

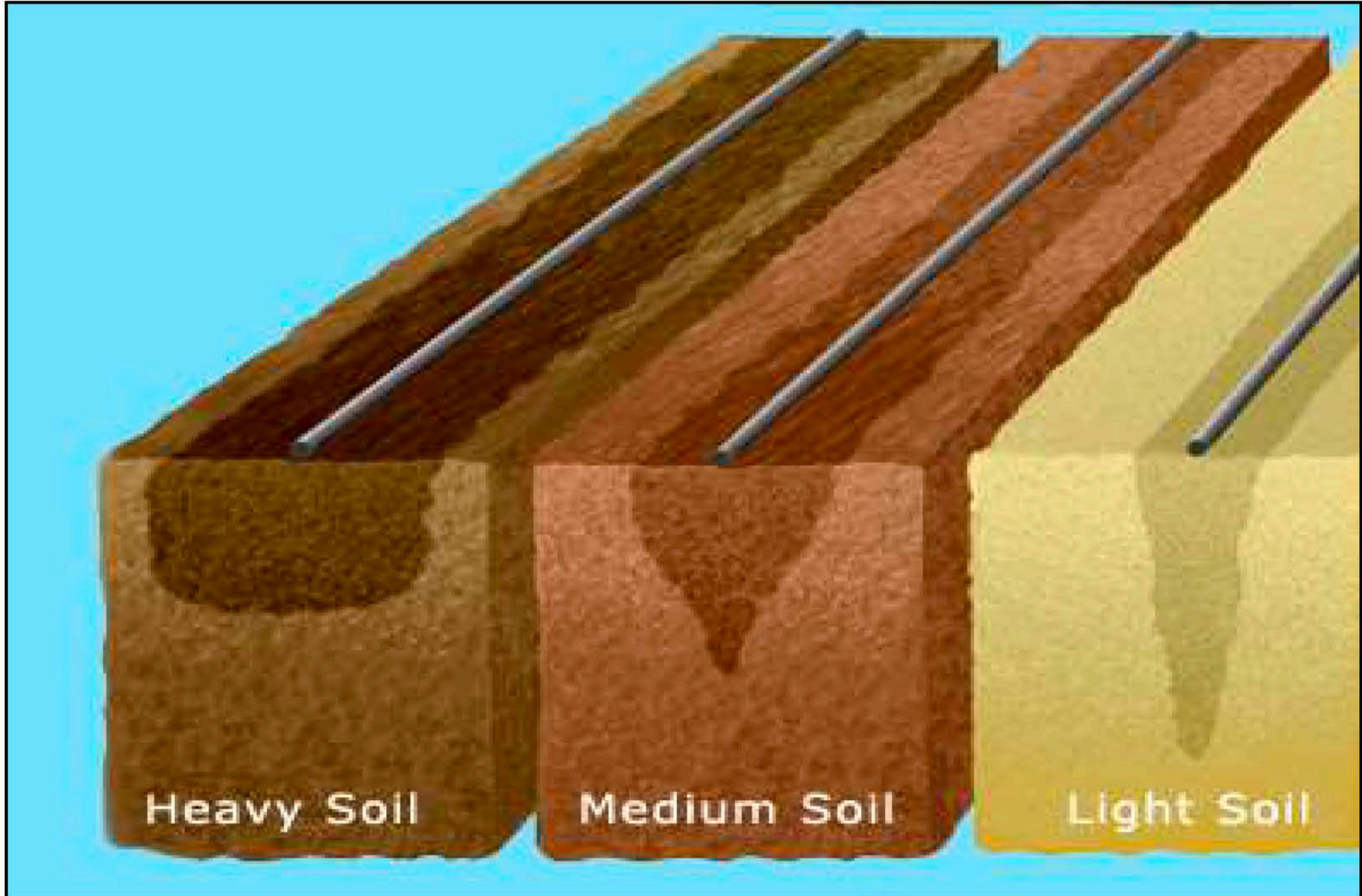
ប្រភេទដីសំខាន់ៗសំរាប់ដំណាំ



ឧទាហរណ៍:

- A,B,C: ខ្សាច់
- D,E: ល្បាយ
- F,G: ពិដ្ឋ

លំនាំសីមរបស់គ្រឿងនៅតាមប្រភេទដី



លំនាំសីមរបស់ខ្លឹមទេវតាមប្រភេទដី

