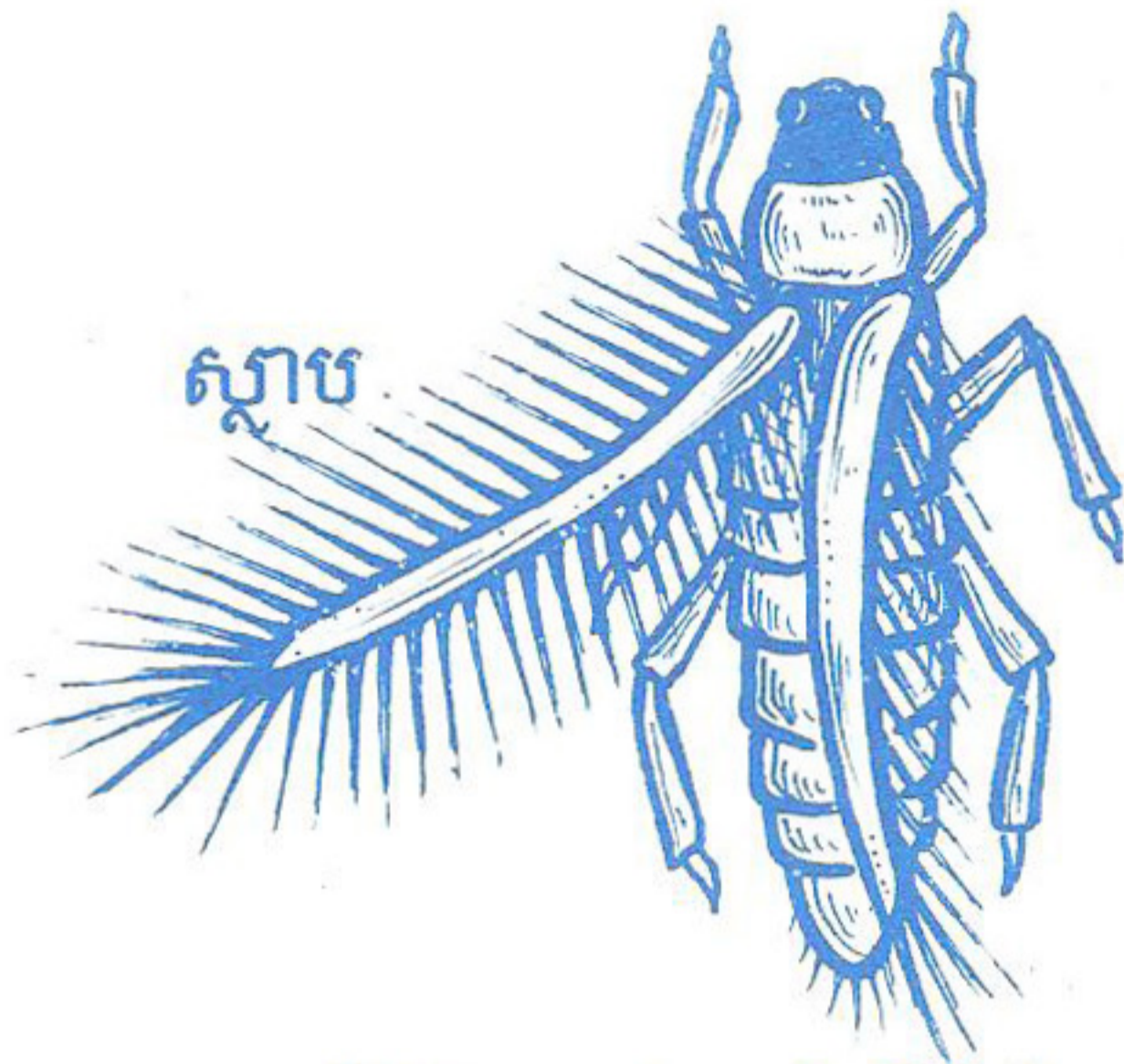


សត្វលក់បំបាត់ជំងឺដំណាំស្រូវ

និងការកែចាត់



មមង់ (ទ្រីប) ជញ្ជក់ស្រូវ (ឬក្រាប្រផេះ)



អង្កែតន

H10

ប.ជ.វ.កសិកម្ម
 A S D C
 ថ្ងៃទី..07/07/98.....
 លេខ..H10/1608.....
 អំណោយ..Mr. ភាវី ភារីត..

- ⊙ សត្វនេះមានប្រវែង ១-២ មិល្លីម៉ែត្រ ប្រហែលមូលដេរ
- ⊙ តើសត្វនេះមានពណ៌អ្វី ? គឺមានពណ៌ខ្មៅ
- ⊙ តើវាបំផ្លាញដំណាំស្រូវដូចម្តេច? ជញ្ជក់រុក្ខរសរបស់ដើម និង ស្លឹកស្រូវ ។
- ⊙ តើវាបណ្តាលអោយខូចខាតដំណាំស្រូវដូចម្តេចខ្លះ ?

ប.ជ.វ.កសិកម្ម A S D C

Code: ៤៤១ - 025

Date: _____

Donated by: _____



មានស្លាមអុចស្ប



រមួរតែមស្លឹក

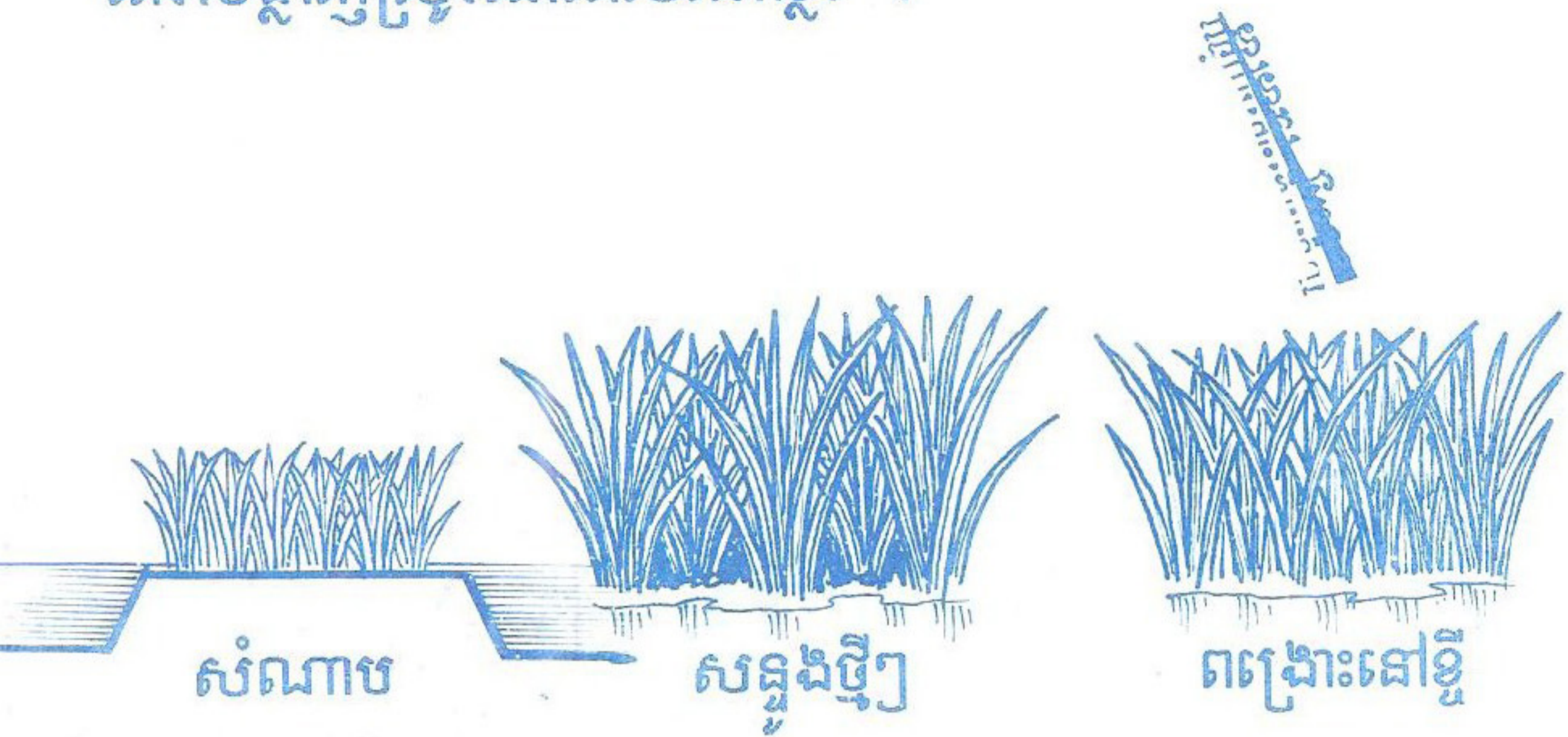


ងាប់ចុង



ដើមងាប់

តើវាបំផ្លាញស្រូវនៅពេលណាខ្លះ ?



សត្វនេះវាបំផ្លាញធ្នង់ធ្នង់នៅលើថ្នាលសំណាមដែលគ្មានទឹក

៖ តើគេអាចការពារ និងកំចាត់តាមវិធីណា ?



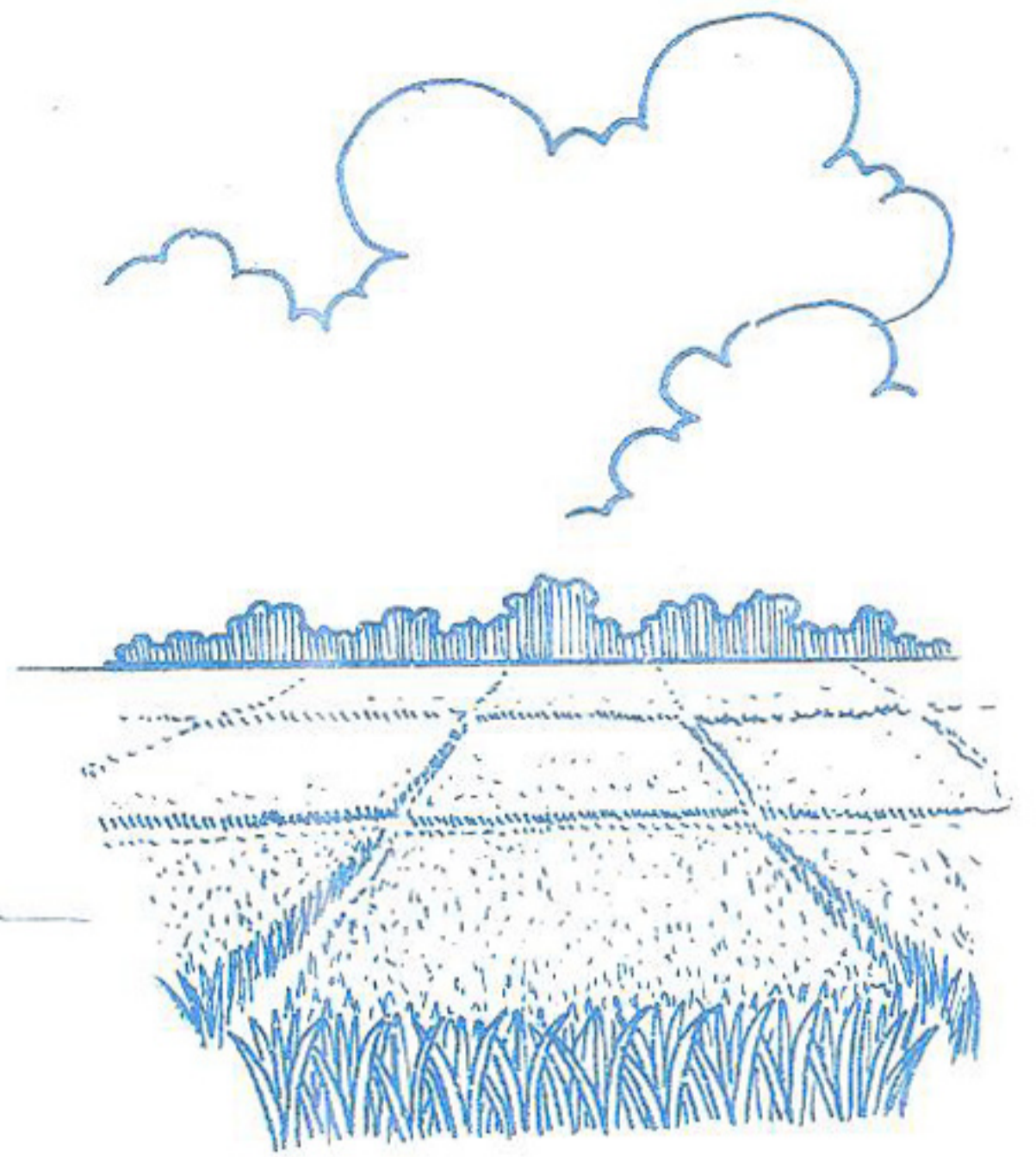
ពន្លិចទឹកសំណាម
(បើមានទឹក)

កៀរសំណាមដោយក្រមា ឬ
ក្រណាត់សើម ពេលព្រឹកនិង
ល្ងាច (ក្នុងករណីគ្មានទឹក)



សំអាត

ស្មៅជុំវិញថ្នាល ឬស្រែ



ធ្វើការសាបព្រោះ

អោយបានព្រមគ្នា

- ⊗ តើគេចាំបាច់ប្រើថ្នាំពុលឬទេ ?
- ⊗ ចំពោះថ្នាលសំណាបគេមិនចាំបាច់ទេ
- ⊗ ចំពោះស្រែពង្រោះនិងសន្ទូងត្រូវទាក់ទងជាមួយភ្នាក់ងារកសិកម្ម

