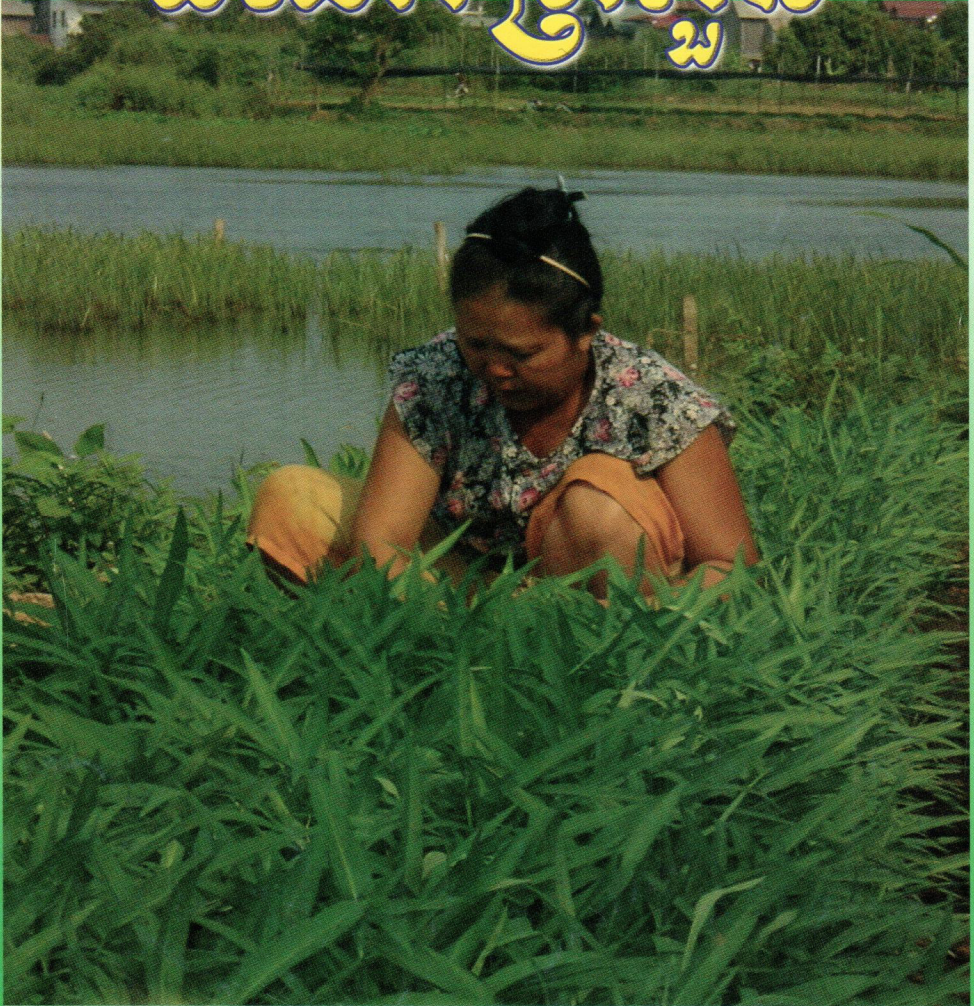


ដំណាំត្រកួន



ក្រសួងកសិកម្ម រុក្ខាប្រមាញ់ និង នេសាទ
នាយកដ្ឋានផ្សព្វផ្សាយកសិកម្ម
គំរោងឥណទានកម្មវិធី ធនាគារ អភិវឌ្ឍន៍ អាស៊ី
(ADB) លេខ 1445 - CAM (SF)
ឆ្នាំ ២០០៥

ដំណាំត្រកូន

I. ស្ថានភាពទូទៅ

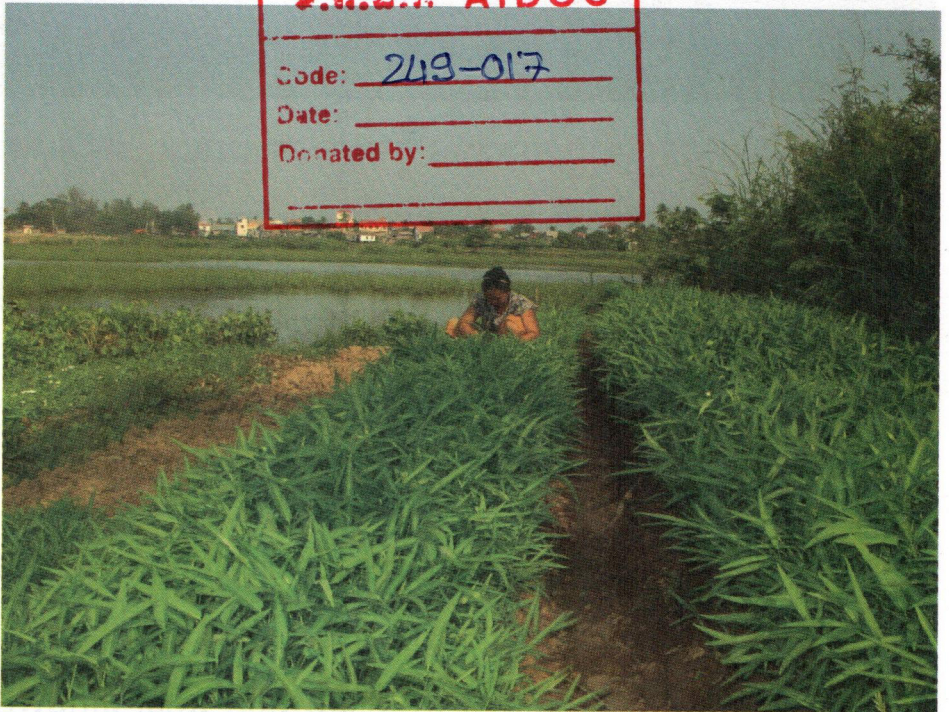
ពូជត្រកូនមាននៅច្រើនកន្លែង និងមកពីទ្វីប ផ្សេងៗ ដូចជា តំបន់ដីសើម មានអាកាសធាតុក្តៅនៃទ្វីបអាស៊ី ភូមិភាគខ្លះនៃអាស៊ីអាគ្នេយ៍ តំបន់ខ្លះនៃ ទ្វីបអាហ្វ្រិក ព្រមទាំងភូមិភាគខាងត្បូង និងកណ្តាលនៃទ្វីបអាមេរិក ។

ម.ណ.ឯ.ក AIDOC

Code: 249-017

Date: _____

Donated by: _____





វាជាដំណាំដ៏មានប្រជាប្រិយភាពនៅភូមិភាគអាស៊ីអាគ្នេយ៍ដូចជា នៅ ប្រទេសចិនក្រោយមកវាបានរីកពេញទូទាំងទ្វីបអាស៊ី ។ វាត្រូវរាប់បញ្ចូល ទៅក្នុងគ្រួសារ Convolvulacea លំដាប់ Ipomoea ឈ្មោះវិទ្យាសាស្ត្រ ហៅថា Ipomoea aquatica ឈ្មោះធម្មតាអាចហៅបានច្រើនយ៉ាង Kang Kong , Water convolvulus, Water spinach តែការនិយមប្រើជាងគេគឺ Kang Kong ។ តាមការបែងចែកទៅលើពណ៌របស់ផ្កាមានពីរយ៉ាងគឺ :

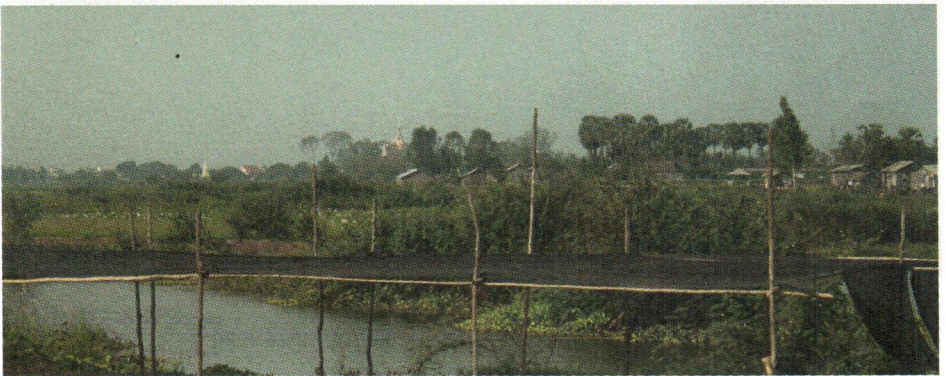
- ប្រភេទទី១ : ពណ៌របស់ផ្កាស្វាយស្រាល ដើមពណ៌បៃតងចាស់ ឬពណ៌ ឈាមជ្រូក ស្លឹកតូចល្អិត ហៅថា ត្រកូនព្រៃ ។
- ប្រភេទទី២ : ពណ៌របស់ផ្កាស ដើមពណ៌បៃតងខ្ចី ថ្លោស ស្លឹកធំវែង

ហៅថាត្រកូនស ឬត្រកូនចិន ព្រោះពូជនេះអាចយកទៅបង្កាត់ និងផលិត ជាត្រកូនគោកដាំដោយគ្រាប់ផ្ទាល់ ។ ដោយសារធាតុចិញ្ចឹម រសជាតិ ក្លិន និង ងាយប្រើប្រាស់គ្រប់ពេល វាត្រូវបាននិយមចូលចិត្តច្រើនឡើងៗ ដែលគេឱ្យ ឈ្មោះដំណាំបន្លែយកស្លឹក ។ ត្រកូនបានផ្តល់ផលប្រយោជន៍យ៉ាងច្រើន សំរាប់ទ្រទ្រង់សរីរាង្គកាយដូចក្នុងតារាងខាងក្រោម ។



តារាងអាហារូបត្ថម្ភក្នុងទំងន់ ១០០ ក្រាម បរិភោគបាន

ផ្នែកប្រើប្រាស់	ថាមពល	ទឹក	ប្រូតេអ៊ីន	ប្រេង	កាបូស៊ី	សរសៃ	ឆេះ	Ca	Mg	Fe	VA	VC
ខ្នាត	កាឡូរី	g	g	g	g	g	g	mg	mg	mg	mg	mg
ដើម - ស្លឹក	១៣៤	៩០,០	៣,០	០,៣	៥,០	១,០	១,៦	៨១	៥២	៣,៣	៤០០០	១៣០



II. បច្ចេកទេសដាំដុះ

ត្រកូនជាប្រភេទដំណាំមួយងាយស្រួលដាំជាងដំណាំឯទៀត ហើយដុះ

លូតលាស់មិនប្រកាន់រដូវ វាធន់ទ្រាំទៅនឹងអាកាសធាតុក្តៅ ប៉ុន្តែមិនធន់ទ្រាំ
ទៅនឹងភាពរាំងស្ងួតឡើយ ។ ម៉្យាងទៀត វាក៏ជាដំណាំស្ថិតនៅក្នុងភាពធន់
ទ្រាំកំរិតដីអាស៊ីត និងបាស (ជួរ ប្រៃ) ។ ប៉ុន្តែដើម្បីឱ្យទទួលបានលទ្ធផលល្អ



គេត្រូវអនុវត្តន៍នូវវិធីសាស្ត្រជាច្រើនដូចតទៅ :

១- ការជ្រើសរើសពូជ :

ការជ្រើសរើសពូជសំរាប់ធ្វើការដាំដុះ វាអាស្រ័យទៅតាមវិធីសាស្ត្រនៃការដាំ ព្រោះត្រកូនគេដាំបាន២ របៀបគឺ របៀបត្រកូនគោក គេដាំដោយគ្រាប់ពូជ ប៉ុន្តែចំពោះត្រកូនស្រែ គេដាំដោយកំណាត់ទងហៅថា ស្នូង ។

- ការជ្រើសរើសគ្រាប់សំរាប់ដាំថ្នាលគោក មានពូជជាច្រើនដែលធ្លាប់បានដាំដុះនៅប្រទេសកម្ពុជាយើង ក្នុងនោះនាំមកពីប្រទេសថៃ និងវៀតណាម ប៉ុន្តែពូជមកពីថៃដើមធំថ្លោស ពណ៌បៃតងខ្ចីរលោង ស្លឹកធំខ្ចី មាន២ពូជ គឺឈ្មោះ Loet phanនិង Bai Phaiវិងពូជមកពីប្រទេសវៀតណាមឈ្មោះ

