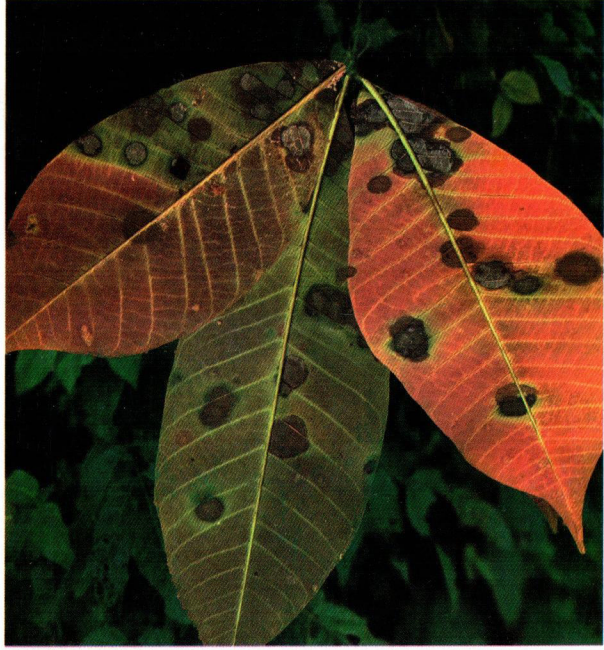
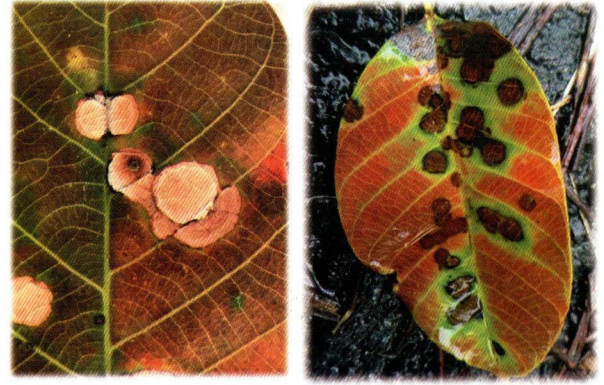
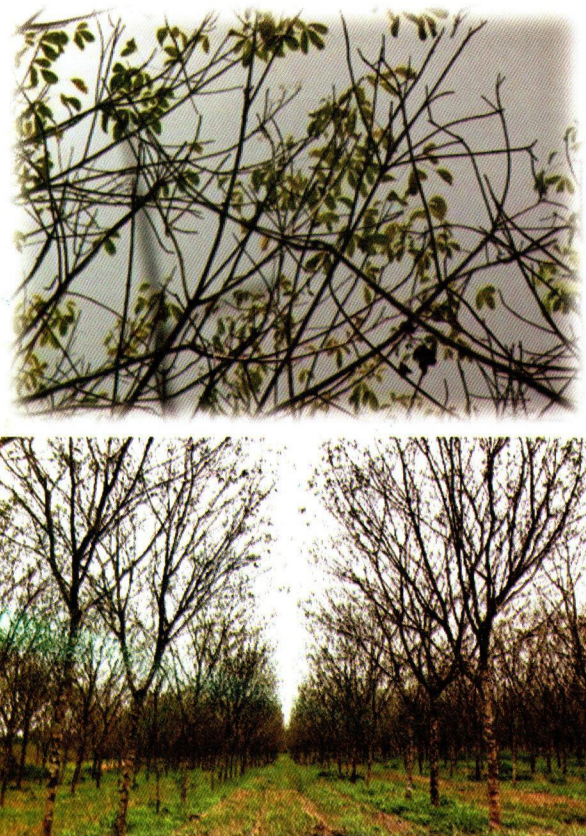


**៤. បញ្ហាប្រឈម**

- ជំងឺស្លឹកកៅស៊ូ Pestalotiopsis ជាជំងឺស្លឹកដ៏គ្រោះថ្នាក់និងរាលដាលលឿនបំផុតសម្រាប់ចម្ការកៅស៊ូ
- ជំងឺនេះកើតមានតែលើស្លឹកចាស់នៅចម្ការកៅស៊ូពេញវ័យអាយុចាប់ពី៨ឆ្នាំឡើង (កៅស៊ូប្រមូលផលទឹកជ័រ)
- ជំងឺស្លឹកកៅស៊ូ Pestalotiopsis បណ្តាលឱ្យកៅស៊ូជ្រុះស្លឹកពី៧០-៩០% និងបាត់បង់ទិន្នផលពី ២៥-៥០% ។



**វិទ្យាស្ថានស្រាវជ្រាវកៅស៊ូកម្ពុជា**  
 អាសយដ្ឋាន: អគារលេខ ៥៩E ផ្លូវបេតុង ភូមិព្រែកលៀប សង្កាត់ព្រែកលៀប ខណ្ឌជ្រោយចង្វារ រាជធានីភ្នំពេញ ឬ ប្រអប់សំបុត្រលេខ ១៣៣៧ រាជធានីភ្នំពេញ ព្រះរាជាណាចក្រកម្ពុជា  
 ទូរស័ព្ទ : (៨៥៥) ៧៨ ៦៨២ ២២២  
 សារអេឡិចត្រូនិច : [crric@camnet.com.kh](mailto:crric@camnet.com.kh)  
 វិបសាយ : [www.crric.com.kh](http://www.crric.com.kh)



**ក្រសួងកសិកម្ម រុក្ខាប្រមាញ់ និងនេសាទ  
 វិទ្យាស្ថានស្រាវជ្រាវកៅស៊ូកម្ពុជា**

ប័ណ្ណបច្ចេកទេស ២០២២/០១

**ជំងឺស្លឹកកៅស៊ូ Pestalotiopsis**



**ការផ្សាយរបស់វិទ្យាស្ថានស្រាវជ្រាវកៅស៊ូកម្ពុជា  
 ការិយាល័យដាំដុះនិងការពារ**