

# ជីវសុវត្ថភាព

ដើម្បីទប់ស្កាត់ការឆ្លងជំងឺផ្លូវសសាមួយបក្សី

**ចិញ្ចឹមមាន់ទ្វេដេវក្នុងទ្រុង ឬ របង**

**ក្នុងទ្រុង**

ដាក់ ដាក់ ដាក់  
ដាក់ ដាក់ ដាក់  
ដាក់ ដាក់ ដាក់

**ស្វៀនកៅណែនាំសំរាប់កសិករ**

**I .សេចក្តីផ្តើម**

ជីវសុវត្ថិភាពគឺជាវិធានការដ៏ល្អបំផុត ដែលប្រជាកសិករអ្នកចិញ្ចឹមសត្វជា លក្ខណៈគ្រួសារលក្ខណៈពាក់កណ្តាល ឧស្សាហកម្ម, ឧស្សាហកម្ម, អ្នកប្រកបមុខរបរអាជីវកម្ម ពិយាត លក់ដូរ ដឹកជញ្ជូនបក្សី និងផលិតផលពីបក្សីត្រូវចេះដឹង យ៉ាងច្បាស់លាស់ដើម្បីជៀសវាងនូវគ្រោះថ្នាក់បង្កដោយជម្ងឺឆ្លងបក្សីនានា ។ ជីវសុវត្ថិភាពគឺជាវិធានការពារទប់ស្កាត់ការ ឆ្លងរាតត្បាតជម្ងឺពីតំបន់មួយទៅតំបន់មួយទៀតជម្ងឺដែលកើតលើមាន់ និងទាបានបង្កអោយមានការខូចខាតយ៉ាងធ្ងន់ធ្ងរដល់ សេដ្ឋកិច្ចសង្គមជាតិ ។

**II .ជម្ងឺផ្តាសសាយបក្សី**

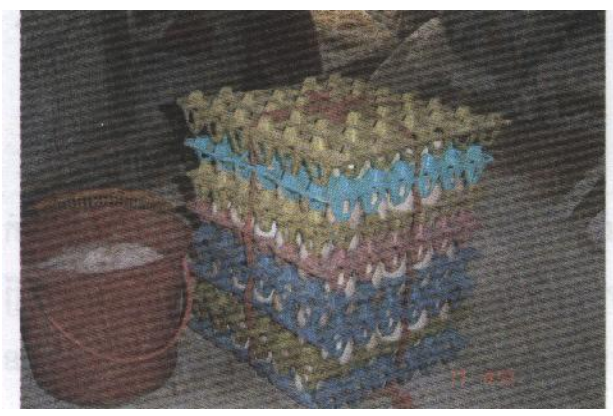
ជម្ងឺផ្តាសសាយបក្សីជាជម្ងឺដែលបង្កដោយវីរុស ហើយឆ្លងរាតត្បាតយ៉ាងឆាប់រហ័សបំផុតឱ្យ មានអត្រាងាប់ខ្ពស់ និង គ្រោះថ្នាក់ដល់អាយុជីវិតមនុស្សទៀតផង ។ សត្វដែលឆ្លងជម្ងឺមានជាអាទិ៍ មាន់ ទា មាន់បារាំង គ្រូច ក្រោក និង បក្សីព្រៃជាច្រើនប្រភេទ ជាពិសេសបក្សីទឹកព្រៃ ឧទាហរណ៍ ទាព្រៃ ជាភ្នាក់ងារផ្ទុកមេរោគដ៏សំខាន់ដោយពុំមាន បញ្ចេញរោគសញ្ញា ហើយអាចបន្តចម្លងមេរោគទៅបក្សីស្រុកបានយ៉ាងឆាប់រហ័ស ។

**ការឆ្លងរាតត្បាតជម្ងឺតាមរយៈ**

- ការប៉ះពាល់ផ្ទាល់រវាងបក្សីឈឺ ផលិតផលពីបក្សី និងឧបករណ៍ប្រឡាក់ដោយមេរោគ
- ការដឹកជញ្ជូនបក្សីពីកន្លែងមួយទៅកន្លែងមួយ



ការដឹកជញ្ជូនបក្សី និងផលិតផលពីបក្សី ដែលអាចនាំវីរុសផ្តាសសាយបក្សីពីកន្លែងមួយទៅកន្លែងមួយ



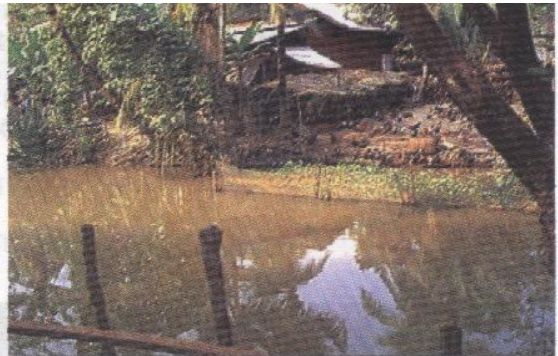
**ផ្លាស់ប្តូរជីវិតជាមធ្យោបាយចំណងជម្ងឺការប្រមូលបក្សីមកពីប្រភពផ្សេងៗគ្នា**

- ការដាក់បញ្ចូលគ្នាភ្លាមៗនូវបក្សីមកពីប្រភពផ្សេងៗគ្នា
- ប្រើប្រាស់សម្ភារៈ និងឧបករណ៍ ដែលឆ្លងមេរោគពីទ្រុង ឬកន្លែងផ្សេងៗ
- មនុស្សមកពីក្រៅ និងការធ្វើទស្សនកិច្ច
- ចិញ្ចឹមបក្សីលែងតាមវាល ឬចិញ្ចឹមគ្មានរបង គ្មានខណ្ឌដែលអាចឆ្លងតាមលាមក ទឹក និងចំណី



ការចិញ្ចឹមបក្សីចំរុះលែងឱ្យស៊ីចូលគ្នា  
អាចចម្លងជម្ងឺ បានយ៉ាងងាយ

ការចិញ្ចឹមបក្សីលែងតាមបឹង



ការជល់មាត់

ការចិញ្ចឹមបក្សីតាមមាត់អូរ



ការពិយាតបក្សីដែលគ្មានអនាម័យ

ការដាក់លក់បក្សីក្នុងទីផ្សារ