

ព្រះរាជាណាចក្រកម្ពុជា
ជាតិ សាសនា ព្រះមហាក្សត្រ



រដ្ឋបាលជលផល
មជ្ឈមណ្ឌលស្រាវជ្រាវ និងអភិវឌ្ឍន៍វិវារប្បកម្មសមុទ្រ

បច្ចេកទេសចិញ្ចឹមត្រីស្តង់ក្នុងបែ SEA BASS CULTURE IN CAGE



សេចក្តីថ្លែងអំណរគុណ

យើងខ្ញុំសូមថ្លែងអំណរគុណ ឯកឧត្តម **ណេវ ឌុក** ប្រតិភូរាជរដ្ឋាភិបាលកម្ពុជា ទទួលបន្ទុកជា ប្រធានរដ្ឋបាល ជលផល និងឯកឧត្តម **ស្រីន លីមសុខ** អនុប្រធានរដ្ឋបាលជលផល ដែលបានផ្តល់ឱកាសជំរុញ និងជួយកែលម្អសៀវភៅ បច្ចេកទេសចិញ្ចឹមត្រីស្តង់ក្នុងបែឱ្យកាន់តែមានលក្ខណៈបច្ចេកទេសសមស្រប និងល្អប្រសើរឡើង ។

សូមថ្លែងអំណរគុណយ៉ាងជ្រាលជ្រៅចំពោះ

មន្ត្រីជំនាញខណ្ឌរដ្ឋបាលជលផលកំពង់សោម

មន្ត្រីជំនាញខណ្ឌរដ្ឋបាលជលផលកោះកុង

វារីវិប្បករ នៅភូមិ១ ឃុំទំនប់រលក ស្រុកស្ទឹងហាវ ខេត្តព្រះសីហនុ

វារីវិប្បករ ភូមិ១ សង្កាត់១ ក្រុងព្រះសីហនុ ខេត្តព្រះសីហនុ

វារីវិប្បករ ភូមិឡាំដាំ ឃុំកោះកាពិ ស្រុកកោះកុង ខេត្តកោះកុង

វារីវិប្បករ ភូមិកោះស្រឡៅ ឃុំកោះកាពិ ស្រុកកោះកុង ខេត្តកោះកុង

វារីវិប្បករ ភូមិអារឡាតាន់ ឃុំជ្រោយប្រស់ ស្រុកកោះកុង ខេត្តកោះកុង និង

មន្ត្រីវិទ្យាស្ថានស្រាវជ្រាវ និងអភិវឌ្ឍន៍ជលផលទឹកសាប

ដែលបានចូលរួមពិភាក្សាផ្លាស់ប្តូរបទពិសោធន៍ ផ្តល់យោបល់ និងកែសម្រួលសៀវភៅបច្ចេកទេសចិញ្ចឹមត្រីស្តង់ក្នុងបែនេះ ឱ្យកាន់តែប្រសើរឡើង ។

ជាទីបញ្ចប់ យើងខ្ញុំសូមថ្លែងអំណរគុណ ទីភ្នាក់ងារអភិវឌ្ឍន៍ប្រទេសដាលីម៉ាក់ និងចក្រភពអង់គ្លេស ដែលបាន ផ្តល់ថវិកាសម្រាប់រៀបចំ និងបោះពុម្ពសៀវភៅបច្ចេកទេសចិញ្ចឹមត្រីស្តង់ក្នុងបែនេះ ។

Centropomidae

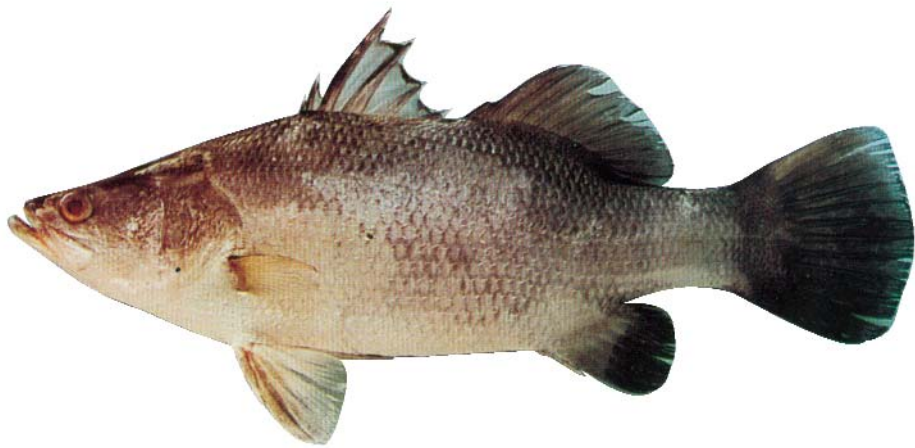


ត្រីស្កង់ស *Lates calcarifer*
Barramundi (Max. 294 mm TL)



ត្រីស្កង់ *Psammoperca vaigiensis*
Waigieu seaperch (Max. 210 mm TL)

បច្ចេកទេសចិញ្ចឹមត្រីស្កាត់ក្នុងបែ SEA BASS CULTURE IN CAGE



រៀបចំដោយ:

- លោកបណ្ឌិត **សូ ឈាម**
- លោក **យ៉ា សំ ចន្ទាឈា**
- លោក **យី ប៊ុនស**

**មជ្ឈមណ្ឌលស្រាវជ្រាវ និងអភិវឌ្ឍន៍វិវារកម្មសមុទ្រ នៃរដ្ឋបាលជលផល
រាជធានីភ្នំពេញ ២០១០**

មាតិកាអត្ថបទ

១. សេចក្តីផ្តើម	១
២. លក្ខណៈជីវសាស្ត្រ.....	១
២.១ វដ្តជីវិតរបស់ត្រីស្តង់	២
២.២ ចរិតស៊ីចំណី.....	៣
២.៣ ការពងកូន.....	៣
២.៤ ការលូតលាស់.....	៥
៣. បច្ចេកទេសចិញ្ចឹម.....	៥
៣.១ ការជ្រើសរើសទីតាំងដាក់បែក្រី.....	៦
៣.២ គុណភាពទឹក.....	៦
៣.៣ ការសាងសង់បែ.....	៧
៣.៤ ការជ្រើសរើសកូនត្រីពូជ និងដង់ស៊ីតេដាក់ត្រីចិញ្ចឹម.....	៩
៣.៥ ចំណី និងការឱ្យចំណី	១០
៣.៦ ការលូតលាស់	១១
៣.៧ ការគ្រប់គ្រងបែ.....	១១
៤. ជំងឺ និងការព្យាបាល.....	១២
៥. ផ្នាំផ្សះ(អង់ទីប្យូទិក) ដែលគួរប្រើប្រាស់ក្នុងការចិញ្ចឹមត្រីសមុទ្រ.....	១៣