



# កូនជ្រូកច្រើន កាន់តែថ្លោស និង រឹងមាំ



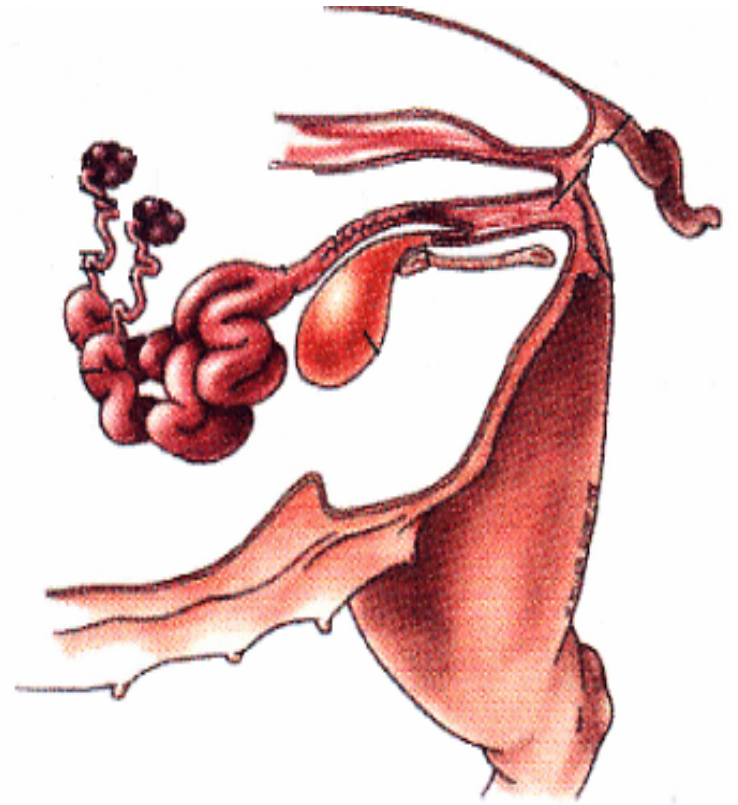


# ១. កូនជ្រូកច្រើនពេលផ្តាច់ដោះ

# ក. បូលជ្ជានគ្រឹះនៃការបង្កពូជ

## ១. ប្រដាប់បង្កពូជមេប្រូក

- អូវែ បង្កើតអូវុល (មេជីវិតញី)
- ស្បូន ជាកន្លែងដែលទារកលូតលាស់
- ការនៅជិតគ្នារវាងប្លោកនោម និងយោនី  
បង្កគ្រោះថ្នាក់ដល់ការចម្លងមេរោគ

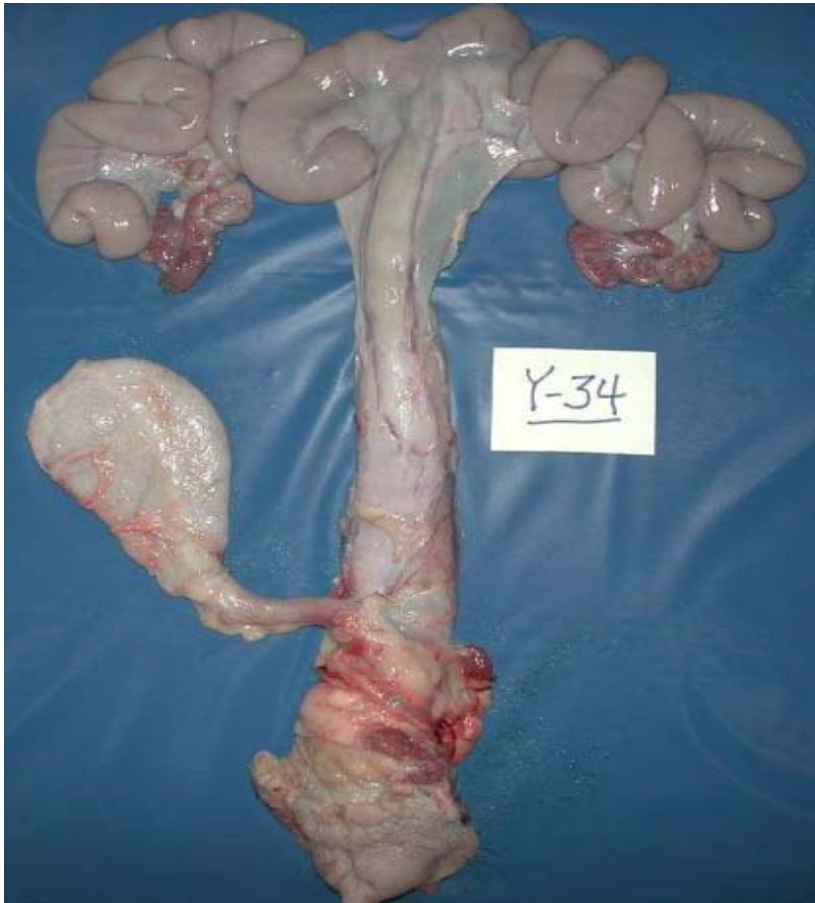


# ក. មូលដ្ឋានគ្រឹះនៃការបង្កពូជ

## ១. ប្រដាប់បង្កពូជមេជ្រូក

ស្បូន និងប្លោកនោម

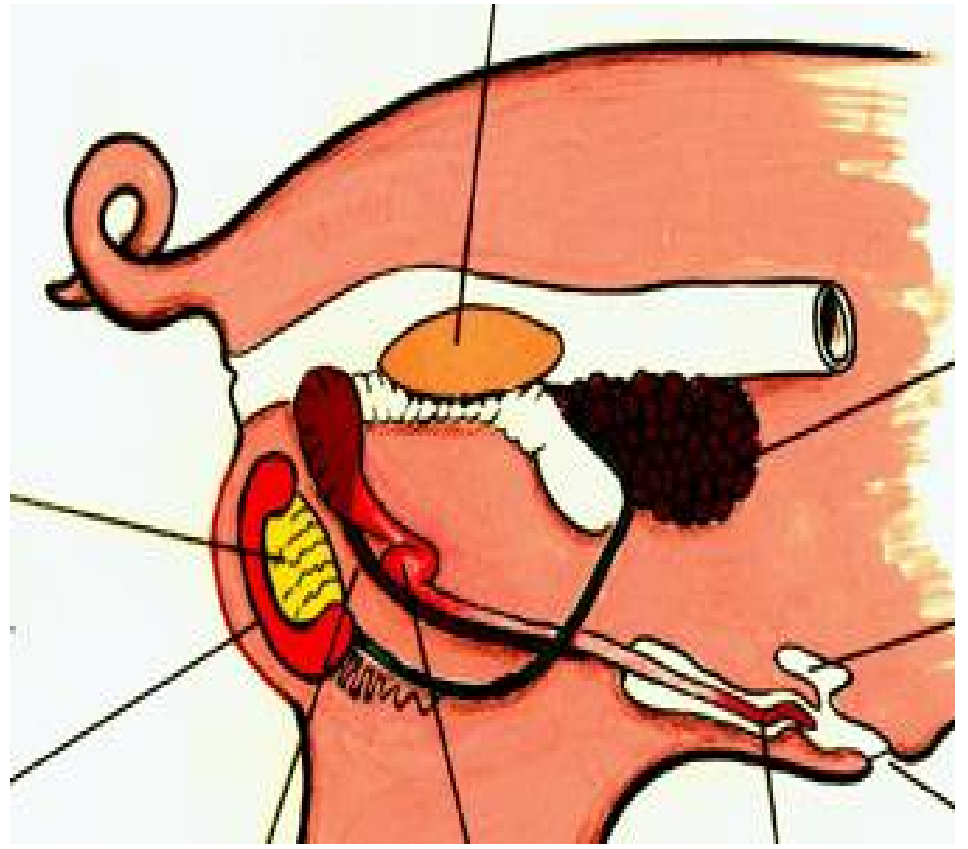
យោនី



# ក. បូលដ្ឋានគ្រឹះនៃការបង្កពូជ

## ២. ប្រដាប់បង្កពូជស្រីកណ្ត

- ពងស្វាស: ត្រូវមានទំហំប៉ុនគ្នា, មាំមួន, គ្មានស្លាកស្នាម ។ ពងស្វាសមានភាពទន់ និងមានសីតុណ្ហភាពត្រជាក់ ។
- លិង្គ: ត្រូវស្អាត គ្មានខ្ទុះ និងដំបៅ ។







# ក. មូលដ្ឋានគ្រឹះនៃការបណ្តុះ

## ២. ប្រដាប់បណ្តុះជ្រូកឆា

ពងស្វាសល្អរបស់ជ្រូកបារ៉ាយក្មេង

ការពិនិត្យលិង្គ





# ក. បុរេជ្ជាណត្រឹមត្រូវនៃការបង្កាត់

## ៣. ការបង្កាត់

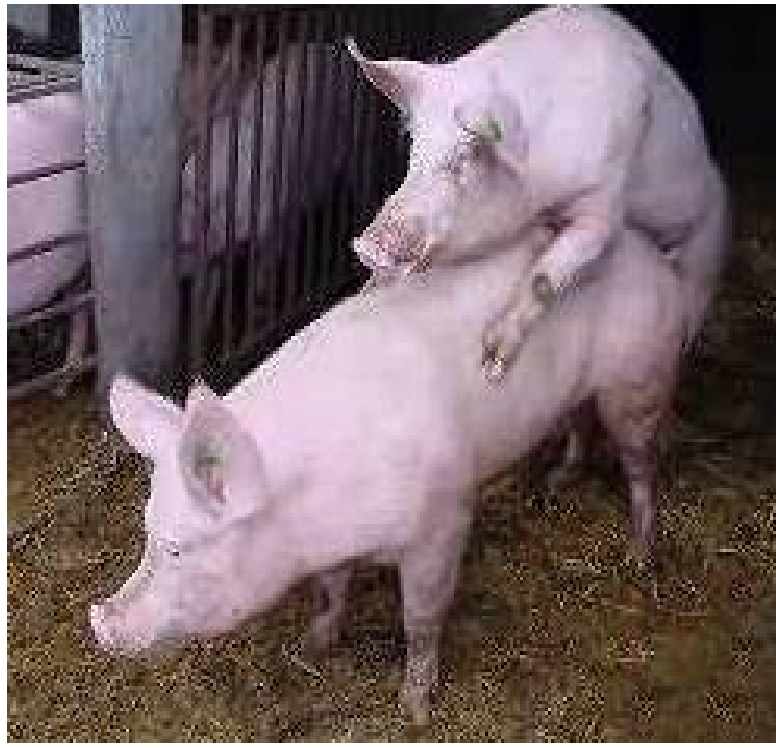
- ចាំបាច់ត្រូវស្វែងរកពេលវេលាល្អ ក្នុងការបង្កាត់
- យោងទៅលើក្រហម
- មេជ្រូកនៅស្ងៀម នៅពេលយើងសង្កត់លើខ្នងវា
- ប្រសិនបើយើងឃើញសញ្ញាបែបនេះនៅពេលព្រឹក ត្រូវបង្កាត់ពេលល្ងាច
- ប្រសិនបើយើងឃើញសញ្ញាបែបនេះនៅពេល ល្ងាច ត្រូវបង្កាត់ពេលព្រឹកស្អែក



# ក. មូលដ្ឋានគ្រឹះនៃការបណ្តុះបណ្តាល

## ៣. ការបង្កាត់

ការបង្កាត់តាមធម្មជាតិ



ការបង្កាត់និងធ្វើតាមបែបសិប្បនិម្មិត







# ខ. តើ ត្រូវធ្វើដូចម្តេចដើម្បីទទួលបានកូនជ្រូកកាន់តែច្រើន?

