

# ការចិញ្ចឹមជ្រូកជាលក្ខណៈគ្រួសារ

## ១- អត្ថប្រយោជន៍នៃការចិញ្ចឹមជ្រូកជាលក្ខណៈគ្រួសារ:

ការចិញ្ចឹមសត្វរបស់ប្រជាពលរដ្ឋនៅតាមជនបទជាផ្នែកមួយដែលចូលរួមក្នុងវិស័យកសិកម្ម ជាពិសេស ចូលរួមក្នុងការអភិវឌ្ឍសហគមន៍ និងធ្វើឱ្យជីវភាពប្រជាជនបានរីកចម្រើនមួយកម្រិត ដោយប្រើប្រាស់ធនធាន ដែលមានស្រាប់នៅក្នុងស្រុក។ កសិករមួយភាគធំនៅប្រទេសកម្ពុជានិយមចិញ្ចឹមជ្រូក ដោយពួកគាត់យល់ឃើញ ថា៖ ជាការសន្សំប្រាក់ និងបង្កើនប្រាក់ចំណូលក្នុងគ្រួសារ ផ្តល់ជាម្ហូបអាហារ លាមករបស់វាអាចប្រើជាជីសម្រាប់ ដាក់ដំណាំផ្សេងៗ។ ជ្រូកជាសត្វដែលមានសមត្ថភាពក្នុងការផលិតសាច់ ការប្រើប្រាស់ចំណីបានល្អ ផ្តល់ទិន្នផល ដែលមានគុណភាពខ្ពស់ សម្របសម្រួលបានទៅតាមមជ្ឈដ្ឋានធម្មជាតិ និង មានសមត្ថភាពខ្ពស់ក្នុងការផលិតកូន។ មេជ្រូកអាចបង្កើតកូនបានជាមធ្យមពី ៨-១០ ក្បាល ក្នុង ១សាខ។

## ២- អំពីពូជជ្រូក:

ពូជជាកត្តាមួយក្នុងចំណោមកត្តាដទៃទៀតដែលមានឥទ្ធិពលយ៉ាងខ្លាំងវិស័យចិញ្ចឹមសត្វ។ ដូច្នេះអ្នកចិញ្ចឹម គួរយកចិត្តទុកដាក់ជ្រើសរើសពូជឱ្យបានត្រឹមត្រូវដើម្បីយកមកចិញ្ចឹម។

### ក- ពូជជ្រូកដែលចិញ្ចឹមនៅក្នុងប្រទេសកម្ពុជា:

នៅប្រទេសកម្ពុជាមានពូជជ្រូកជាច្រើន ដែលពូជជ្រូកទាំងនេះមានប្រភពមកពីបរទេស និង ពូជជ្រូកក្នុង ស្រុក។ ពូជជ្រូកក្នុងស្រុកមានពូជកណ្តុរ ពូជដីរី ពូជកំពត ពូជហៃណាំ និង ពូជជ្រូកដែលនាំចូលពីបរទេសមានពូជ ឡាក់វ៉ាយ ឬ យ៉កសៀវ ពូជឡែនរើស ពូជដុយរ៉ុក ពូជហាំសៀវ ពូជភីឡែន។

### ១- ពូជក្នុងស្រុក:

- ពូជកណ្តុរ: ជាពូជជ្រូកនៅអាស៊ីសុទ្ធសាធ។ ពូជកណ្តុរមានមាឌតូច ក្បាលស្រួចដូចកណ្តុរ ខ្លួនខ្លី តែក្រាស់ ខ្នងអែន សំបុកពោះធំស្ទើរប៉ះដី មានសម្បុរខ្មៅ ឬ ប្រផេះ។ ជ្រូកកណ្តុរជាពូជដែលចិញ្ចឹមក្រចំ ហើយ មានទម្ងន់ប្រហែល ៦០ គ.ក្រ នៅអាយុ ១២ ខែ។ ពូជជ្រូកកណ្តុរនេះផ្តល់កូនពី ១២ ទៅ ២៤ ក្បាលក្នុង ១ សាខ។

- ពូជហៃណាំ: ពូជនេះមានប្រភពដើមមកពីប្រទេសចិន ហេតុនេះហើយបានជាគេដាក់ឈ្មោះ ឬ ហៅថាពូជចិន ឬ ពូជមួង ឬ ពូជយូណាន។ ពូជជ្រូកហៃណាំមានក្បាលវែង មុខចង្អៀត ត្រចៀកធ្លាក់ទៅមុខបន្តិច

ច្រមុះទូលាយ ខ្នងអែន មានសម្បុរស-ខ្មៅ ។ ពូជជ្រូកហៃណាំមានទម្ងន់ប្រហែល ៦០ គ.ក្រ នៅអាយុ ៧-៩ខែ និង មានទម្ងន់ប្រហែល ១០០ គ.ក្រ នៅអាយុ ១២-១៥ ខែ ។ ពូជជ្រូកហៃណាំ ជាប្រភេទពូជដែលមានខ្លាញ់ច្រើន ធន់នឹងជំងឺហើយរកឈ្មោលនៅអាយុ ៧ ខែ ។

- ពូជកំពត: ពូជនេះមិនមានប្រភពច្បាស់លាស់ទេ ។ ពូជជ្រូកកំពតមានរាងដូចជ្រូកកណ្តុរខ្នងអែន ខ្លាំង ក្រចកជើងទាំងពីរខាងក្រោយប៉ះដី ហើយមានរោមពណ៌ខ្មៅ ។ ជ្រូកពូជកំពតមានទម្ងន់ប្រហែល ៦០ គ.ក្រ នៅអាយុប្រហែល ៨ -៩ ខែ និង អាយុពី ១៣ -១៦ ខែ មានទម្ងន់ ១០០ គ.ក្រ ។

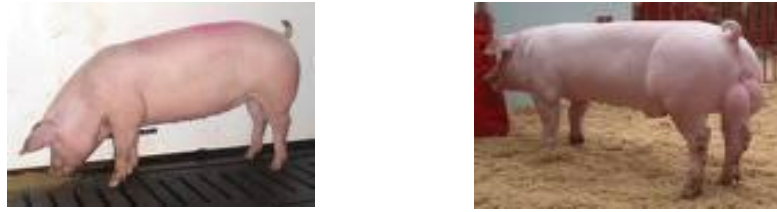


២-ពូជនាំចូលពីបរទេស:

- យ៉កសៀ ឬ ឡាក់វ៉ាយ: ពូជនេះមានមាឌធំ ខ្លួនវែងធំស្មើពីស្មាដល់គូទ ស្រឡះល្អ ដំណើររវៀស វៃ មានរោមទន់ពណ៌ស ត្រចៀកធំត្រង់ឈរ ហើយរាងធ្នាក់ទេខុបន្តិច ក្បាលធំ ថ្ងាសទូលាយ មាត់រាងខើចទៅលើ ភ្នែកវៃ មុខកោង ខ្នងត្រង់ទូលាយ ពោះសម ទ្រូងជ្រៅទូលាយ ភ្លៅធំវែង ជើងវែងហើយមាំ ។ ពូជជ្រូកនេះពូកែ ចិញ្ចឹមកូន សាយកូន មានទឹកដោះច្រើន ហើយកូនជាមធ្យមក្នុងមួយសម្បុកប្រហែលពី ១០-១១ ក្បាល ។



- ឡែនវើស: ជាប្រភេទពូជជ្រូកដែលផ្តល់សាច់ក្រហមច្រើន ។ ជ្រូកប្រភេទនេះមានរោមពណ៌ស ខ្លួនវែង ក្បាលតូច មាត់តូចវែងត្រង់ ថ្ងាសតូច ស្លឹកត្រចៀកធំធ្នាក់ទៅមុខគ្របភ្នែកទាំងពីរ ខ្លួនវែងត្រង់ ជើងទាំង បួនតូចតែអាចរក្សាជំហរបានល្អ ។ កូនច្រើនពី ១០-១១ ក្បាលក្នុង១សម្បុក ។ កូនជ្រូកដែលកើតមកមានទំហំស្មើៗ គ្នា ។



- ឌុយរ៉ុក: មានមាឌមាំ រហ័សរហួន មានពណ៌ក្រហមព្រលែត ជើងវែង ភ្លោចង្អៀត ធន់នឹងជំងឺ អត្រាសាច់ក្រហមច្រើន តែមានកូនតិចក្នុងមួយសម្បកប្រហែលពី ៩-១០ ក្បាល ។ គេច្រើនយកពូជនេះទៅបង្កាត់ ជាមួយពូជដទៃទៀតដើម្បីទទួលបានសាច់ក្រហមច្រើនហើយកូនចិញ្ចឹមឆាប់ធំ ។



- ហាំស្បៀ: មានមាឌល្មម រហ័សរហួន សម្បុរសាច់ក្រហមច្រើន មានមុខត្រង់វែង ត្រចៀកឈរ ជាពូជជ្រូកដែលសាយកូន និង ពូកែចិញ្ចឹមកូន ជាពិសេសពូជជ្រូកនេះមានលក្ខណៈសម្គាល់ មានរង្វង់ពណ៌សព័ទ្ធ ជុំ វិញ្ញា និងជើងមុខ ។



- ប៊ែកស្បៀ: ជាប្រភេទជ្រូកដែលមានពណ៌ខ្មៅ មានមាត់រាងង ហើយមុខរាងកោង ត្រចៀកឈរ ងាកទៅមុខបន្តិច ។ ជ្រូកនេះមានលក្ខណៈពិសេសពណ៌ស ៦ ចំណុចគឺនៅជើងទាំងបួន កន្ទុយ និង ថ្មាស ។

ខ-ការជ្រើសរើសពូជ: ការជ្រើសរើសពូជជាកត្តាសំខាន់មួយដែលយើងត្រូវតែគិតដល់តម្រូវការនៅទីផ្សារប្រភព ធនធានដែលមាន និងលក្ខខណ្ឌអាកាសធាតុនៅក្នុងតំបន់ ។ ដូចនេះដើម្បីជ្រើសរើសជ្រូកយកមកចិញ្ចឹមបានល្អត្រូវ យកចិត្តទុកដាក់លើ:

- របៀបជ្រើសរើសរូបរាងខាងក្រៅ:
  - ស្មាទូលាយ កវែងបន្តិច ដងខ្លួនវែង
  - ជើងមាំ និង ត្រគៀករាងសាយ
- ការជ្រើសរើសទុកធ្វើបា: ដងខ្លួនធំវែង ត្រគៀកធំទូលាយរាងទាប និង មានស្បែករលោងស្មើល្អ ខ្នងកោងដូចធ្នូ ទំហំទ្រូងធំទូលាយ ជើងធំមាំ មានដោះយ៉ាងតិចចំនួន ៦គូរ នៅជាងជួរត្រង់ មាន ពងស្វាសទាំងគូធំ និង មានទំហំស្មើគ្នា ។ ប្រភេទជ្រូកដែលចាត់ទុកថាល្អគឺ អាយុចាប់ពីអាយុពី ៧-៨ខែ សុខភាពល្អ ។
- ការជ្រើសរើសជ្រូកទុកធ្វើមេ: ខ្នងមាំរាងកោងបន្តិច ដងខ្លួនវែងធំស្មើ ស្មាទូលាយសមនឹងដងខ្លួន ត្រគាកធំទូលាយ ទំហំទ្រូងធំទូលាយ ជើងនិងភ្លោចមាំត្រង់និងខ្ពស់ មានដោះចំនួន ៦គូរ ចន្លោះស្មើគ្នា