

ព្រះរាជាណាចក្រកម្ពុជា
ជាតិ សាសនា ព្រះមហាក្សត្រ



រដ្ឋបាលជលផល
មជ្ឈមណ្ឌលស្រាវជ្រាវ និងអភិវឌ្ឍន៍វិវារប្បកម្មសមុទ្រ

បច្ចេកទេសចិញ្ចឹមត្រីតុកកែក្នុងបែ

GROUPER CULTURE IN CAGE



សេចក្តីថ្លែងអំណរគុណ

យើងខ្ញុំសូមថ្លែងអំណរគុណ ឯកឧត្តម **ណេវ ឌុក** ប្រតិភូរាជរដ្ឋាភិបាលកម្ពុជា ទទួលបន្ទុកជា ប្រធានរដ្ឋបាល ជលផល និងឯកឧត្តម **ស្រីន លីមសុខ** អនុប្រធានរដ្ឋបាលជលផល ដែលបានផ្តល់ឱកាសជំរុញ និងជួយកែលម្អសៀវភៅ បច្ចេកទេសចិញ្ចឹមត្រីតុកកែក្នុងបែរឱ្យកាន់តែមានលក្ខណៈបច្ចេកទេសសមស្រប និងល្អប្រសើរឡើង ។ ។

សូមថ្លែងអំណរគុណយ៉ាងជ្រាលជ្រៅចំពោះ

មន្ត្រីជំនាញខណ្ឌរដ្ឋបាលជលផលកំពង់សោម

មន្ត្រីជំនាញខណ្ឌរដ្ឋបាលជលផលកោះកុង

វារីវប្បករ នៅភូមិ១ ឃុំទំនប់រលក ស្រុកស្ទឹងហាវ ខេត្តព្រះសីហនុ

វារីវប្បករ ភូមិ១ សង្កាត់១ ក្រុងព្រះសីហនុ ខេត្តព្រះសីហនុ

វារីវប្បករ ភូមិឡាំដាំ ឃុំកោះកាពិ ស្រុកកោះកុង ខេត្តកោះកុង

វារីវប្បករ ភូមិកោះស្រឡៅ ឃុំកោះកាពិ ស្រុកកោះកុង ខេត្តកោះកុង

វារីវប្បករ ភូមិអារឡាតាន់ ឃុំជ្រោយប្រស់ ស្រុកកោះកុង ខេត្តកោះកុង និង

មន្ត្រីវិទ្យាស្ថានស្រាវជ្រាវ និងអភិវឌ្ឍន៍ជលផលទឹកសាប

ដែលបានចូលរួមពិភាក្សាផ្តល់យោបល់ និងកែសម្រួលសៀវភៅបច្ចេកទេសចិញ្ចឹមត្រីតុកកែក្នុងបែរ នេះឱ្យកាន់តែប្រសើរឡើង និងទទួលបានជោគជ័យ ។

ជាទីបញ្ចប់ យើងខ្ញុំសូមថ្លែងអំណរគុណ ទីភ្នាក់ងារអភិវឌ្ឍន៍ប្រទេសជាតិម៉ាក និងចក្រភពអង់គ្លេស ដែលបាន ផ្តល់ថវិកាសម្រាប់រៀបចំ និងបោះពុម្ពសៀវភៅបច្ចេកទេសចិញ្ចឹមត្រីតុកកែក្នុងបែរនេះ ។

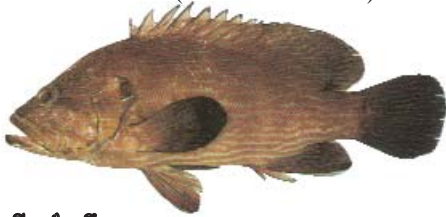
Serranidae



ត្រីតុកកែច្នៃ *Aethaloperca rogaa*
Redmouth grouper(310mm TL)



ត្រីតុកកែ *Cephalopholis boenack*
Chocolate hind (Max.130 mm TL)



ត្រីតុកកែត្រឹម *Cephalopholis formosa*
Bluelined hind (Max.234 mm TL)



ត្រីតុកកែអុចក្រហម *Cephalopholis miniata*
Coral hind (Max.231 mm TL)



ត្រីតុកកែ *Cephalopholis somnerati*
Tomato hind (Max.350 mm TL)



ត្រីតុកកែ *Cephalopholis urodeta*
Darkfin hind (Max.205 mm TL)



ត្រីតុកកែជ្រូក *Cromileptes altivelis*
Humpback grouper (Max.510 mm TL)



ត្រីតុកកែផ្កា ឬ កន្ទុយកាត់ *Epinephelus areolatus*
Areolate grouper (Max.228 mm TL)



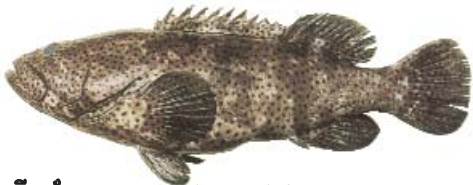
ត្រីកែកៅ *Epinephelus coioides*
Orangespotted grouper (Max.246 mm TL)



ត្រីតុកកែអុជក្រហម *Epinephelus bleekeri*
Duskytail grouper (Max.513 mm TL)



ត្រីតុកកែ *Epinephelus amblycephalus*
Banded grouper (Max.284 mm TL)



ត្រីតុកកែ *Epinephelus malabaricus*
Malabar grouper (Max.585 mm TL)



ត្រីតុកកែ *Epinephelus sexfasciatus*
Sixbar grouper (Max.191 mm TL)



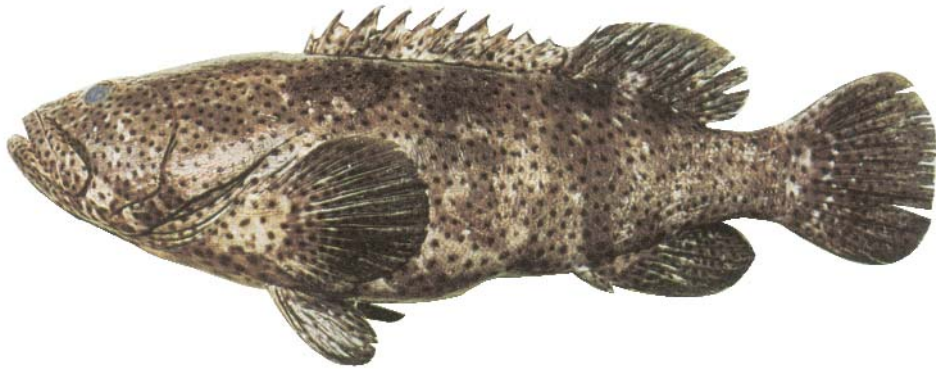
ត្រីតុកកែក្រហមអុចខ្មៅ *Plectropomus leopardus*
Leopard coral grouper (Max. 260 mm TL)



ត្រីតុកកែក្រហម *Epinephelus fasciatus*
Blacktip grouper (Max.210 mm TL)

បច្ចេកទេសចិញ្ចឹមត្រីតុកកែក្នុងបែ

GROUPER CULTURE IN CAGE



រៀបចំដោយ:

- លោកបណ្ឌិត **សូ ណាម**
- លោក **យ៉ា សំ ចន្ទាណា**
- លោក **យី ប៊ុនស**

មជ្ឈមណ្ឌលស្រាវជ្រាវ និងអភិវឌ្ឍន៍វិស័យកសិកម្មសមុទ្រ នៃរដ្ឋបាលជលផល
រាជធានីភ្នំពេញ ២០១០

សេចក្តីផ្តើម

ត្រីតុកកែជាត្រីមួយមានតម្លៃសេដ្ឋកិច្ចខ្ពស់ក្នុងចំណោមត្រីសមុទ្រជាង ៥០០ ប្រភេទ ដែលមាននៅព្រះរាជាណាចក្រកម្ពុជា។ សៀវភៅបច្ចេកទេសចិញ្ចឹមត្រីតុកកែក្នុងបែបនេះ ជាសមិទ្ធផលផ្ទៃមួយរបស់មជ្ឈមណ្ឌលស្រាវជ្រាវ និងអភិវឌ្ឍន៍វារីវប្បកម្មសមុទ្រ នៃរដ្ឋបាលជលផល ។

គោលបំណងចម្បងក្នុងការរៀបចំសៀវភៅ "បច្ចេកទេសចិញ្ចឹមត្រីតុកកែក្នុងបែប" នេះគឺ ដើម្បីជំរុញវិស័យវារីវប្បកម្មសមុទ្រឱ្យមានការរីកចម្រើន កាត់បន្ថយការធ្វើនេសាទត្រីធម្មជាតិ បង្កើនមុខរបរជូនប្រជាពលរដ្ឋ រួមចំណែកធានាសន្តិសុខស្បៀង លើកកម្ពស់កម្រិតជីវភាពរស់នៅរបស់ប្រជាពលរដ្ឋ ការរីកចម្រើននៃសេដ្ឋកិច្ចសង្គម និងការអភិវឌ្ឍប្រទេសជាតិ ។

យើងខ្ញុំសង្ឃឹមថា សៀវភៅនេះនឹងជួយផ្តល់គំនិត និងបច្ចេកទេសដល់វារីវប្បករ មន្ត្រី និងភ្នាក់ងារផ្សេងៗទៀតក្នុងការចិញ្ចឹមត្រីតុកកែ ដើម្បីចូលរួមអភិវឌ្ឍផ្នែកវារីវប្បកម្មសមុទ្រនៅប្រទេសកម្ពុជា ឱ្យបានរីកចម្រើនកាន់តែប្រសើរឡើង ។

ទន្ទឹមនឹងនេះដែរ យើងខ្ញុំរង់ចាំទទួលមតិកែលម្អក្នុងន័យស្ថាបនា ដោយក្តីសោមនស្សរីករាយបំផុត ដើម្បីឱ្យការបោះពុម្ពផ្សាយលើកក្រោយកាន់តែសុក្រិតថែមទៀត ។

**ប្រតិភូរាជរដ្ឋាភិបាលកម្ពុជា ទទួលបន្ទុកជា
ប្រធានរដ្ឋបាលជលផល**

មាតិកាសង្ខេប

១. សេចក្តីផ្តើម	១
២. សក្តានុពលៈជីវសាស្ត្រ.....	១
៣. បច្ចេកទេសចិញ្ចឹម.....	២
៣.១ ការជ្រើសរើសទីតាំងដាក់បែ.....	២
៣.២ គុណភាពទឹក.....	២
៣.៣ ការសាងសង់បែ.....	២
៣.៤ ការជ្រើសរើសកូនត្រីពូជ និងដង់ស៊ីតេ.....	៤
៣.៥ ចំណី និងការឱ្យចំណី	៤
៣.៦ ការគ្រប់គ្រងបែ.....	៥
៤. ជំងឺ និងការព្យាបាល.....	៥
៤.១ ជំងឺបង្កដោយបាក់តេរី.....	៦
៤.១.១ ជំងឺបង្កដោយបាក់តេរីវីប្រូស៊ីស.....	៦
៤.១.២ ជំងឺបង្កដោយបាក់តេរីស្រែបតូកូខីស(Streptococcus).....	៧
៤.១.៣ ជំងឺបង្កដោយបាក់តេរីស្រកី.....	៧
៤.២ ជំងឺបង្កដោយផ្សិតអ៊ីឈីយូហ្វូនីយ៉ូស៊ីស (Ichthyophoniosis).....	៨
៤.៣ ជំងឺបង្កដោយប៉ារ៉ាស៊ីត.....	៩
៤.៣.១ ប៉ារ៉ាស៊ីតថែសគ្រីបតូការីយ៉ូណូស៊ីស (Cryptocaryonosis).....	១០
៤.៣.២ ប៉ារ៉ាស៊ីតស្បែកម៉ូណូសែន (Monogenans).....	១០
៤.៣.៣ ប៉ារ៉ាស៊ីតស្រកីម៉ូណូសែន (Monogenans)	១១
៥. ផ្ទាំផ្សះ(អង់ទីប៊ូទិក) ដែលគួរប្រើប្រាស់ក្នុងការចិញ្ចឹមត្រីសមុទ្រ.....	១១