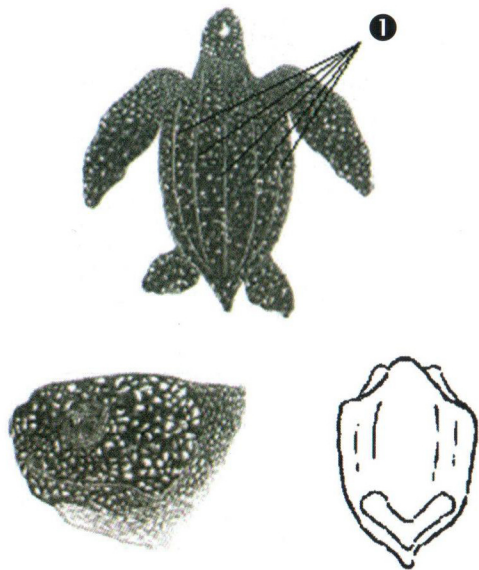


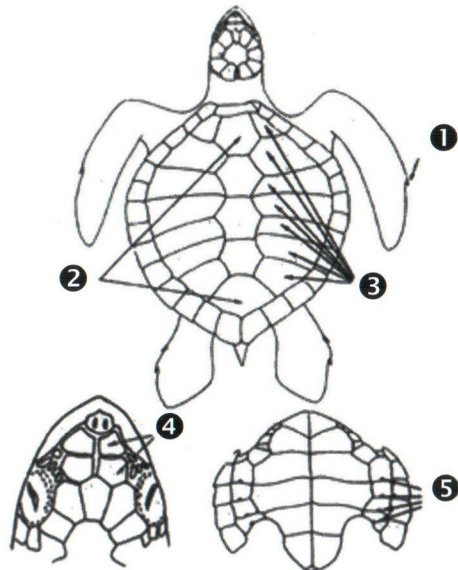
ប្រភេទល្អិតព្រុយបី



លក្ខណៈរបស់ប្រភេទល្អិតព្រុយបី

- ❶ មានផ្នែកឆ្នុតបណ្តោយចំនួន ៥ នៅផ្នែកខាងខ្នង និងមានរៀងដូចជាជួរភ្នំ
- ❷ មិនមានស្នូកដូចប្រភេទអណ្តើកផ្សេងៗនោះទេ នៅផ្នែកខាងខ្នងរបស់វាមានលក្ខណៈដូចជាស្បែក
- ❸ មានពណ៌ប្រផេះខ្មៅ និងចំនុចស នៅលើខ្លួនរបស់ពួកវា
- ❹ ផ្នែកដៃមិនមានដង្កៀបដុសចេញមកក្រៅទេ
- ❺ ដៃផ្នែកខាងមុខមានប្រវែង ២, ៧ ម៉ែត្រ

ប្រភេទល្អិតប្រផេះ



លក្ខណៈរបស់ល្អិតប្រផេះ

- ❶ ផ្នែកដៃមានដង្កៀបចំនួន ២
- ❷ ស្រកាក្រឡាកណ្តាលស្នូកមានចំនួន ៥ ឬច្រើនជាង៥
- ❸ ស្រកាក្រឡាចំហៀងផ្នែកស្នូកមានចំនួន ៥ ទៅ ៩ គូ
- ❹ ស្រកាក្រឡាផ្នែកក្បាលមុខមានចំនួន ២ គូ
- ❺ ស្រកាក្រឡាចំហៀងផ្នែកពោះមានចំនួន ៤ គូ



លក្ខណៈសម្គាល់អណ្តើកសមុទ្រទាំងប្រាំប្រភេទនៅក្នុងព្រះរាជាណាចក្រកម្ពុជា



សមុទ្រកម្ពុជាមានជម្រកចំនួនបីសំខាន់ៗដូចជា ផ្កាថ្ម ស្មៅសមុទ្រ និងព្រៃកោងកាង ដែលអនុគ្រោះដល់ប្រភេទរ៉ែសត្វជាច្រើនប្រភេទរស់នៅក្នុងនោះក៏មាន ប្រភេទអណ្តើកសមុទ្រផងដែរ។

អណ្តើកសមុទ្រចំនួន៥ប្រភេទរួមមាន ក្រាស ល្អិត ល្អិតក្បាលធំ ល្អិតប្រផេះ និងល្អិតព្រុយបីកំពុងស្ថិតក្នុងស្ថានភាពគម្រាមកំហែងជាសកល។ ប្រភេទក្រាសត្រូវបានចាត់ជាប្រភេទជិតផុតពូជបំផុត (CR) ប្រភេទល្អិតត្រូវបានចាត់ជាប្រភេទជិតផុតពូជ (EN) និងប្រភេទល្អិតព្រុយបី ល្អិតក្បាលធំ និងល្អិតប្រផេះត្រូវបានចាត់ជាប្រភេទងាយរងគ្រោះ (VU)។ ហើយអណ្តើកសមុទ្រទាំងនេះត្រូវបានចុះក្នុង អនុក្រឹត្យស្តីអំពី ការកំណត់ប្រភេទផល ផលិតផលផលផល ដែលកំពុងរងគ្រោះថ្នាក់នៅប្រទេសកម្ពុជាផងដែរ។

